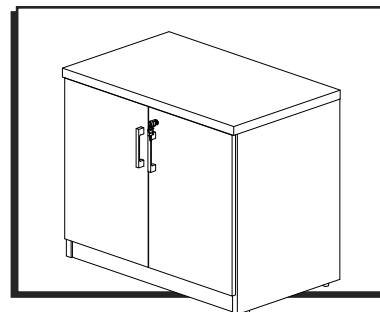


ULINE H-10295

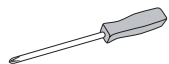
METRO COLLECTION

30" HEIGHT STORAGE CABINET

1-800-295-5510
 uline.com



TOOLS NEEDED



Phillips
Screwdriver



Rubber Mallet



Drill
(Optional)

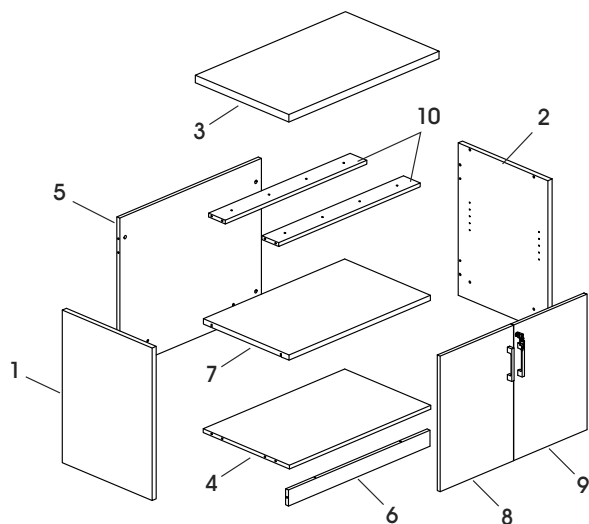


5/16" Drill Bit
(Optional)

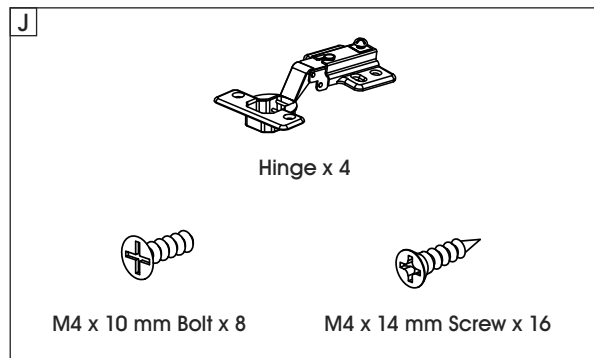
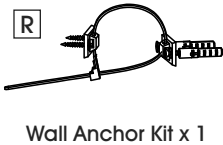
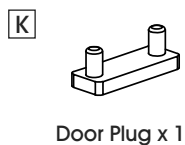
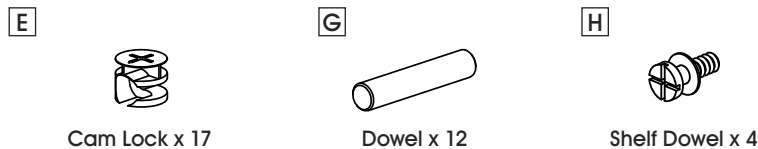
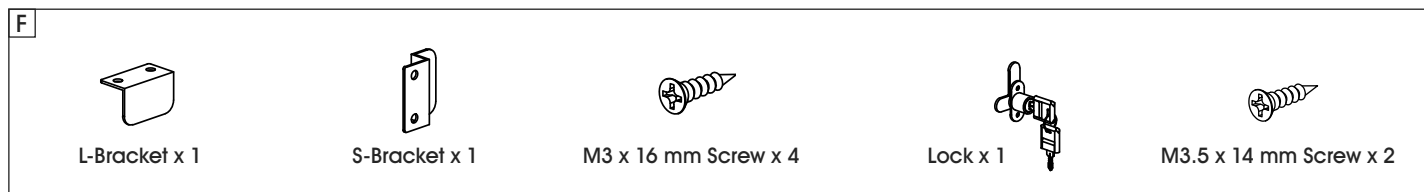
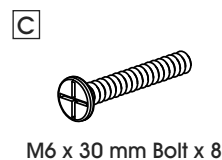
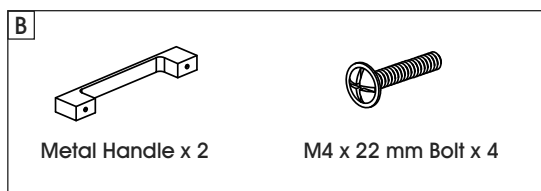


Two Person Assembly
Recommended

STORAGE CABINET PARTS



#	DESCRIPTION	QTY
1	Left Side Panel	1
2	Right Side Panel	1
3	Top Panel	1
4	Bottom Panel	1
5	Back Panel	1
6	Skirt Panel	1
7	Shelf	1
8	Left Door	1
9	Right Door	1
10	Support Beam	2



ASSEMBLY



For H-10306 and H-10307 storage credenza assembly, refer to instructions included with H-10308 storage credenza top and side frames.

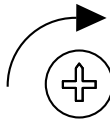


NOTE: Assemble unit on a smooth, non-marring surface to prevent scratching. Check that all parts are included.



IMPORTANT! Turn cam lock 1/4 to the right to lock.

IMPORTANT! FUNCTION OF CAM LOCK

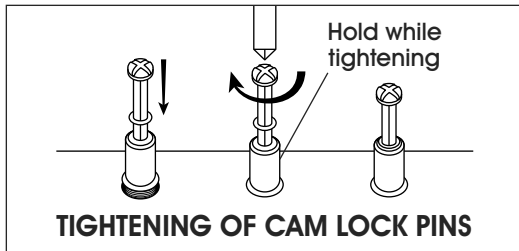


1/4 RIGHT TURN FOR LOCKING

Ensure the arrow is pointing toward edge of panel before inserting into the panel's hole.



IMPORTANT! Cam lock pins must be tightened once inserted into panel. To tighten cam lock pins, grasp lower part of cam lock pin and tighten using a Phillips screwdriver.



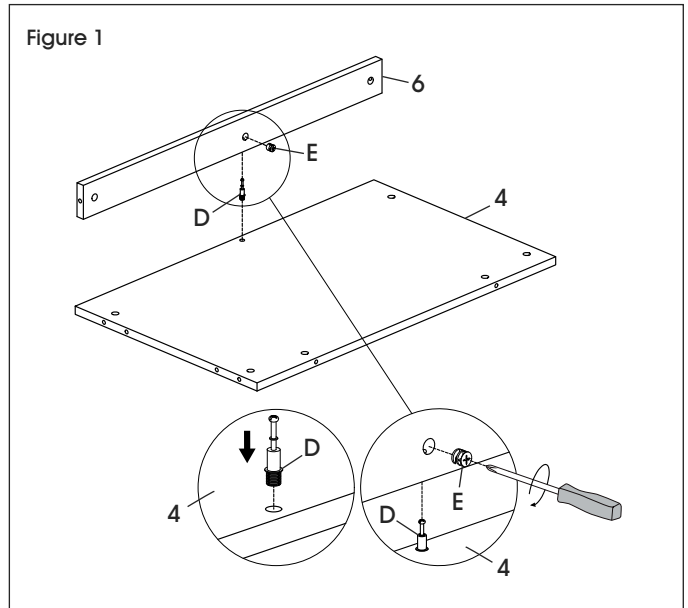
NOTE: Use Phillips screwdriver to tighten cam locks, cam lock pins and screws.



NOTE: Cam lock caps (I) can be applied once cam locks are tightened for a finished look.

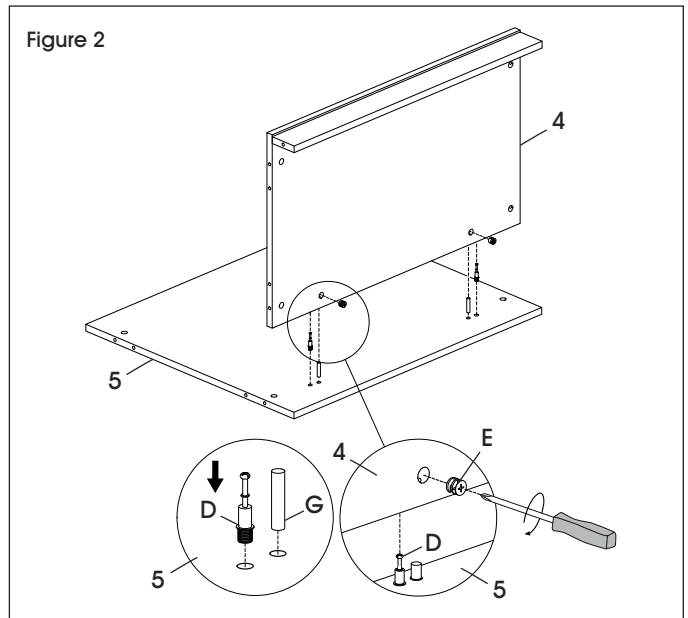
1. Install one cam lock pin (D) in bottom panel (4). Insert one cam lock (E) into corresponding hole in skirt panel (6). Fit bottom panel and skirt panel together and tighten cam locks. (See Figure 1)

Figure 1



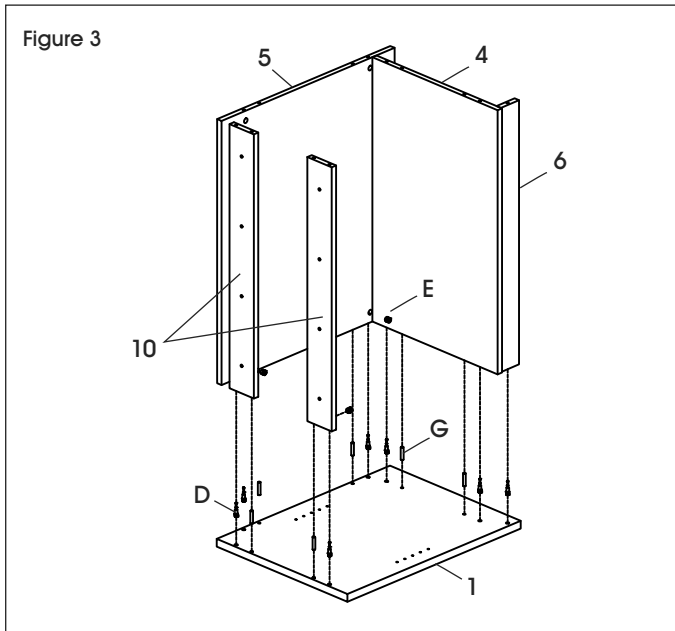
2. Install two cam lock pins (D) and two dowels (G) in back panel (5). Insert two cam locks (E) into corresponding holes in bottom panel (4). Fit back panel and bottom panel together and tighten cam locks. (See Figure 2)

Figure 2

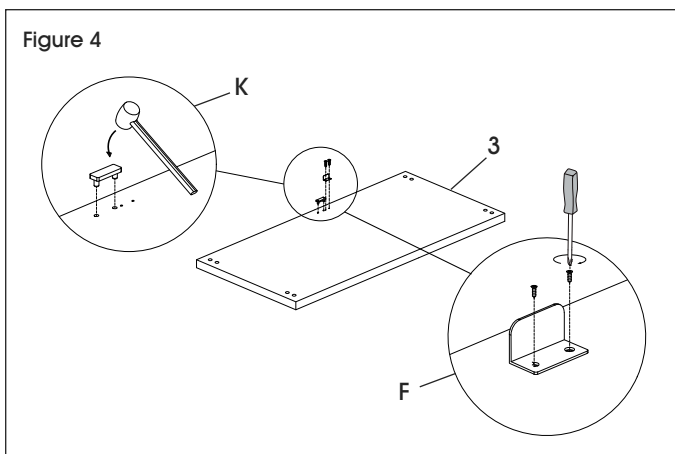


ASSEMBLY CONTINUED


3. Install seven cam lock pins (D) and six dowels (G) in left side panel (1). Insert seven cam locks (E) into corresponding holes in back panel (5), bottom panel (4), skirt panel (6) and top support beams (10). Fit left side panel together with back panel, bottom panel, skirt panel and top support beams and tighten cam locks. Repeat for right side panel (2). (See Figure 3)

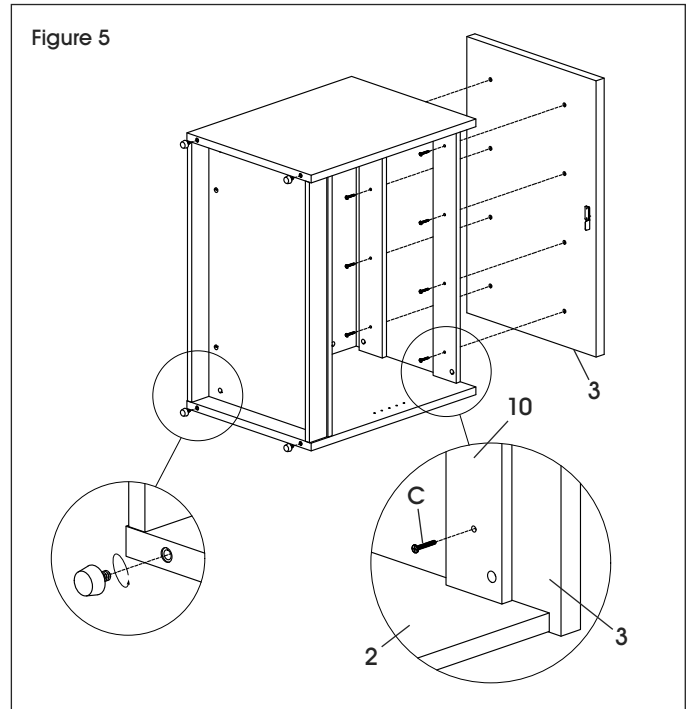


4. Align holes on L-bracket (F) with pre-drilled holes in top panel (3). Insert two M3 x 16 mm screws (F) and attach using a Phillips screwdriver or drill. Align holes on door plug (K) with pre-drilled holes in top panel and gently tap with a rubber mallet to insert. (See Figure 4)

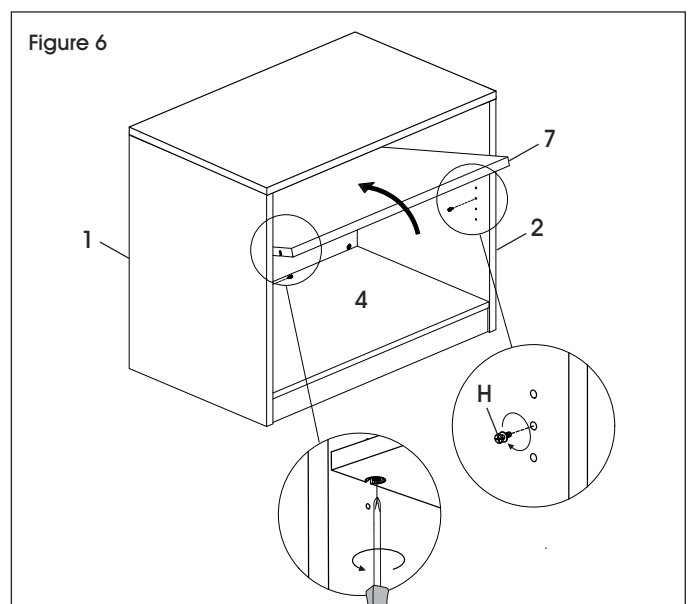


5. Attach top panel (3) to support beams using eight M6 x 30 mm bolts (C). (See Figure 5)
6. Mount adjustable glides (A) to bottom of side panels. (See Figure 5)

 **NOTE: Glides can be adjusted to compensate for uneven floors.**



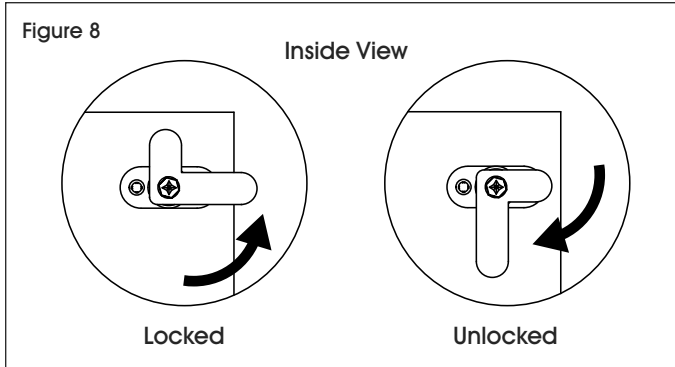
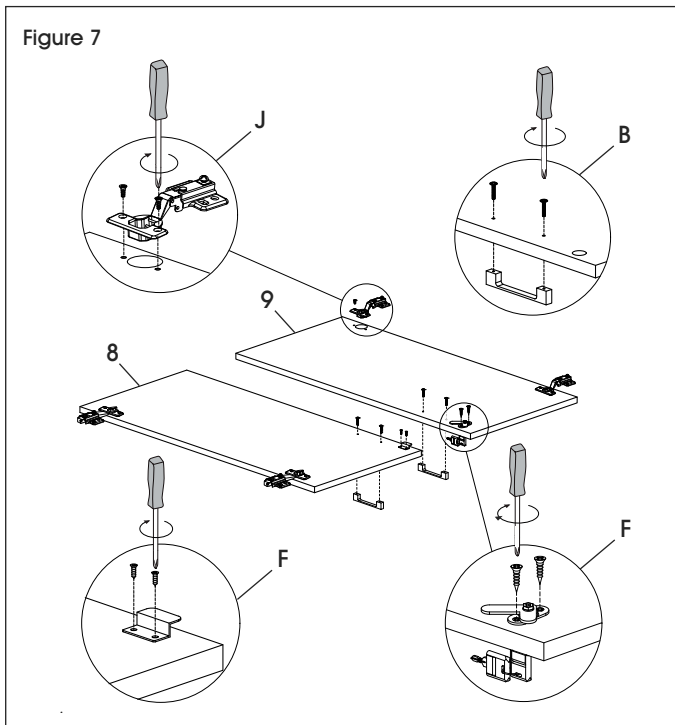
7. Set cabinet upright. Insert four shelf dowels (H) into corresponding holes in side panels (1, 2). Place shelf (7) inside cabinet and ensure shelf supports lower onto shelf dowels. Tighten shelf supports in underside of shelves for a secure fit. (See Figure 6)



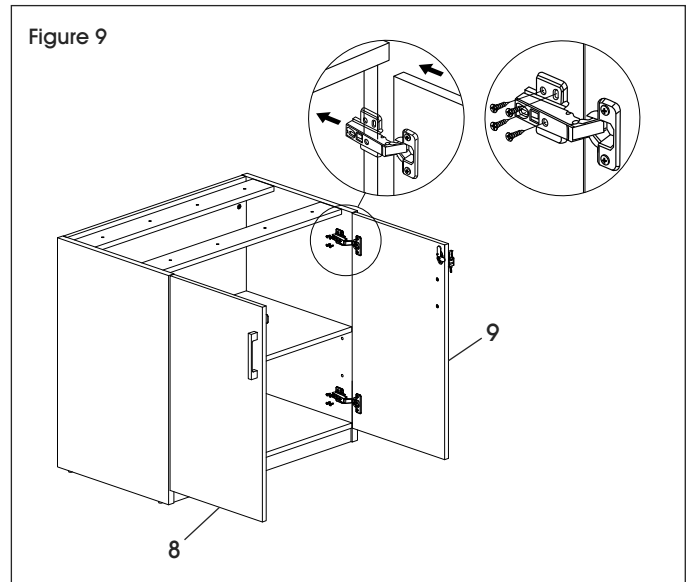
ASSEMBLY CONTINUED

8. Place left door (8) and right door (9) panels on a smooth, non-marring surface to prevent scratching. Align holes in hinge (J) with pre-drilled holes in door panels. Insert two M4 x 10 mm bolts (J) and tighten. Repeat for three remaining hinges. (See Figure 7)
9. Attach handles (B) to the outside of the door panels using four M4 x 22 mm bolts (B). (See Figure 7)
10. Align holes on S-bracket (F) with pre-drilled holes in top of left door (8). Insert two M3 x 16 mm screws (F) and tighten. (See Figure 7)
11. Align holes on lock (F) with pre-drilled holes in right door. Insert two M3.5 x 14 mm screws (F) and tighten. (See Figures 7-8)

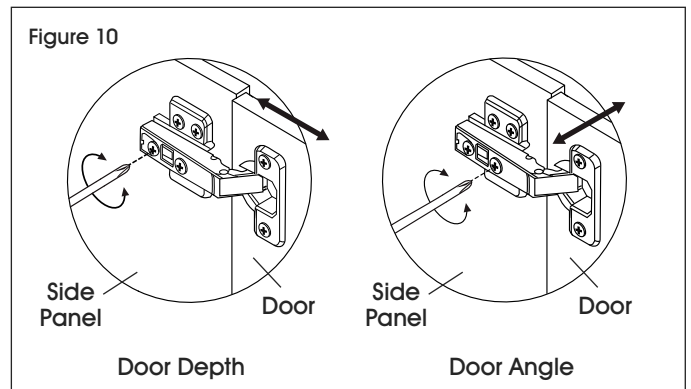
 **NOTE:** Refer to Figure 8 for correct orientation of lock.



12. Using two people, hold door panel in line with side panel. Attach hinge (J) to inside of side panels using four M4 x 14 mm screws (J). Repeat for three remaining hinges. (See Figure 9)

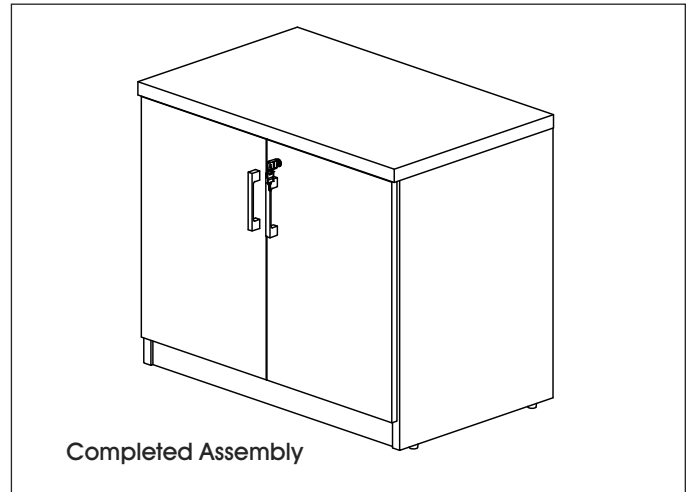
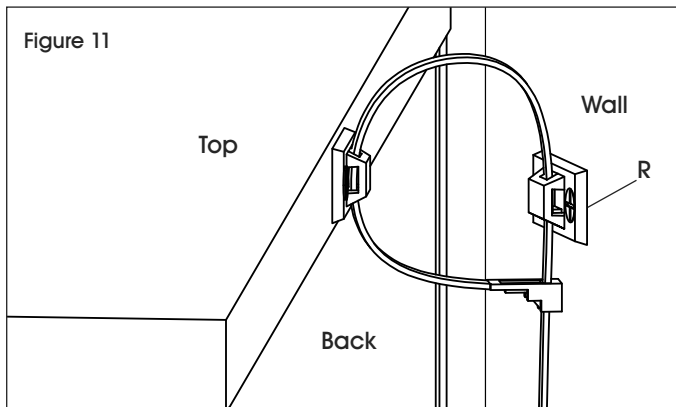


13. Once door panels are attached, hinge may need to be adjusted to align the doors. To adjust the depth of the doors, tighten or loosen the rear screw in the hinge. To adjust the angle of the doors, tighten or loosen the center screw in the hinge. (See Figure 10)



ASSEMBLY CONTINUED

14. Attach one bracket of wall anchor (R) to back of top of cabinet using two M4 x 20 mm screws. Mark holes on wall where plastic anchors will be located. Drill holes using 5/16" drill bit. Mount remaining bracket of wall anchor to wall with two M4 x 40 mm screws and two plastic anchors. Tighten cable tie to prevent tipping. Repeat for remaining side of storage cabinet. (See Figure 11)



ULINE

1-800-295-5510
uline.com

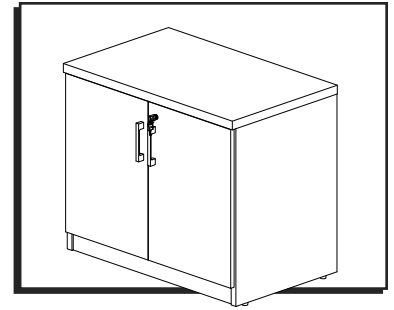
ULINE H-10295

COLECCIÓN METROPOLITANA

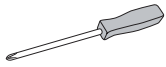
GABINETE PARA ALMACENAMIENTO DE 30" DE ALTURA

800-295-5510

uline.mx



HERRAMIENTAS NECESARIAS



Desarmador de Cruz



Mazo de Caucho



Taladro (Opcional)

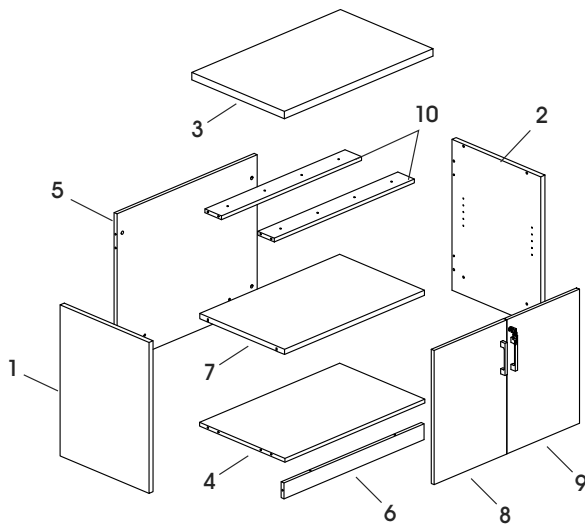


Broca de 5/16" (Opcional)



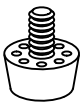
Se recomienda Armar Entre Dos Personas

PARTES DEL GABINETE PARA ALMACENAMIENTO



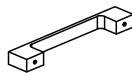
#	DESCRIPCIÓN	CANT.
1	Panel Lateral Izquierdo	1
2	Panel Lateral Derecho	1
3	Panel Superior	1
4	Panel Inferior	1
5	Panel Posterior	1
6	Moldura	1
7	Repisa	1
8	Puerta Izquierda	1
9	Puerta Derecha	1
10	Viga de Soporte	2

A



4 Tapas Niveladoras

B

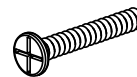


2 Asas de Metal



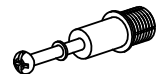
4 Pernos M4 x 22 mm

C



8 Pernos M6 x 30 mm

D



17 Pasadores para Tuercas Minifix

F



1 Soporte en L



1 Soporte en S



4 Tornillos M3 x 16 mm



1 Cerradura



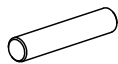
2 Tornillos M3.5 x 14 mm

E



17 Tuercas Minifix

G



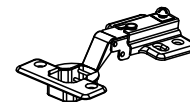
12 Taquetes

H



4 Taquetes para Repisa

J



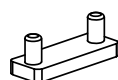
4 Bisagras

I



17 Tapas para Tuercas Minifix

K



1 Tapón para Puerta

R



1 Kit de Anclaje para Pared



8 Pernos M4 x 10 mm



16 Tornillos M4 x 14 mm

ENSAMBLE



Para el ensamble de la credenza para almacenamiento H-10306 y H-10307, consulte las instrucciones incluidas con los armazones superior y laterales de la credenza de almacenamiento H-10308.

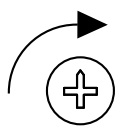


NOTA: Ensamble la unidad sobre una superficie lisa que no deje marcas para evitar rayones. Verifique que todas las partes estén incluidas.



¡IMPORTANTE! Gire la tuerca minifix 1/4 a la derecha para asegurarla.

¡IMPORTANTE! FUNCIÓN DE LA TUERCA MINIFIX

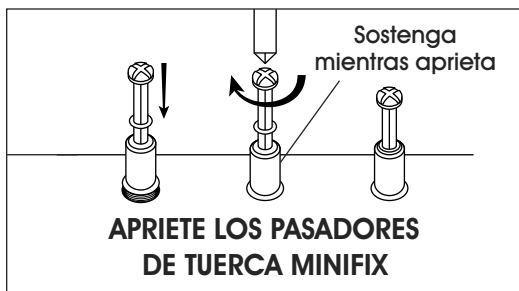


GÍRELA 1/4 DE POSICIÓN A LA DERECHA PARA ASEGURARLA

Asegúrese de que la flecha apunte al borde del panel antes de insertarla en el orificio del panel.



¡IMPORTANTE! Los pasadores para tuercas minifix se deben apretar una vez que se hayan insertado en el panel. Para apretar los pasadores, sostenga la parte inferior del pasador y apriete con el desarmador de cruz.



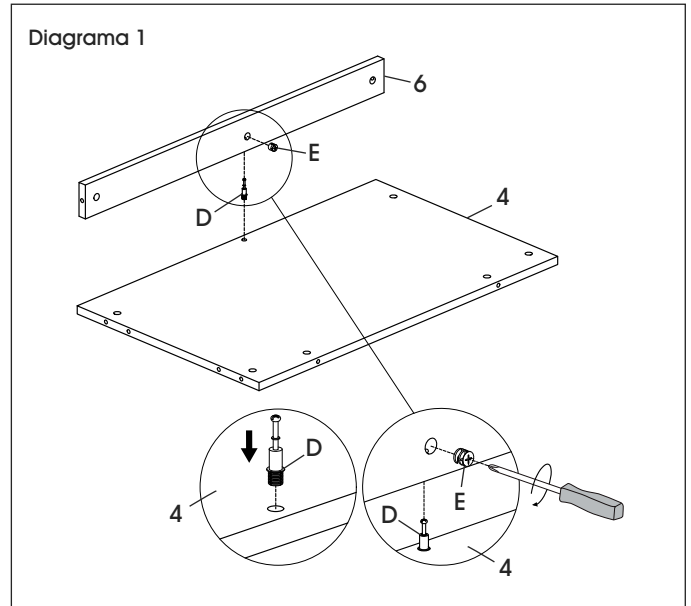
NOTA: Use un desarmador de cruz para apretar las tuercas y pasadores minifix y los tornillos.



NOTA: Puede colocar las tapas de las tuercas minifix (I) una vez que las haya apretado para darle una apariencia terminada.

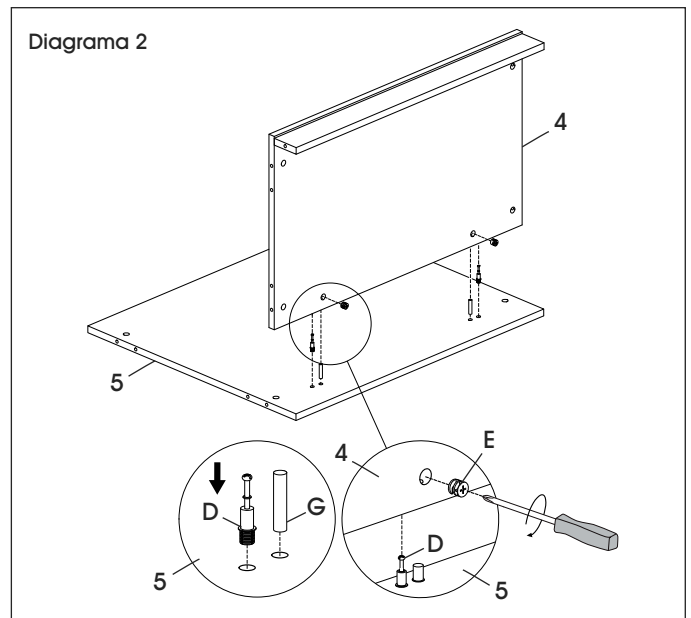
1. Instale un pasador para tuerca minifix (D) en el panel inferior (4). Inserte una tuerca minifix (E) en el orificio correspondiente de la moldura (6). Junte el panel inferior a la moldura y apriete las tuercas minifix. (Vea Diagrama 1)

Diagrama 1



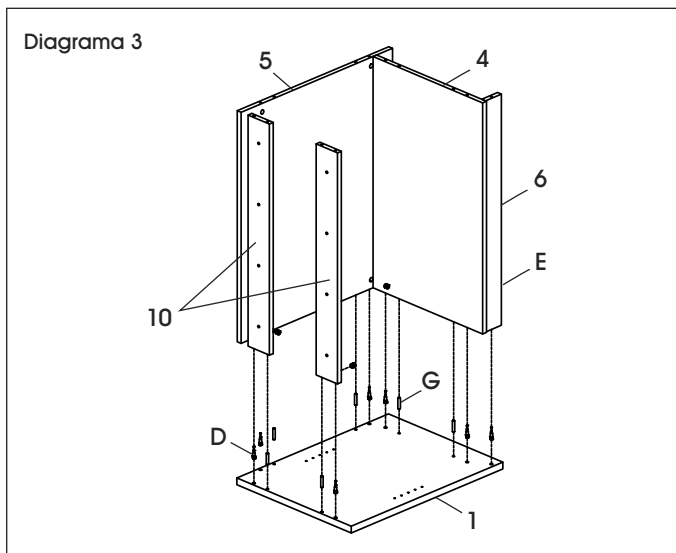
2. Instale dos pasadores para tuercas minifix (D) en el panel posterior (5). Inserte dos tuercas minifix (E) en los orificios correspondientes del panel inferior (4). Junte los paneles posterior e inferior y apriete las tuercas minifix. (Vea Diagrama 2)

Diagrama 2

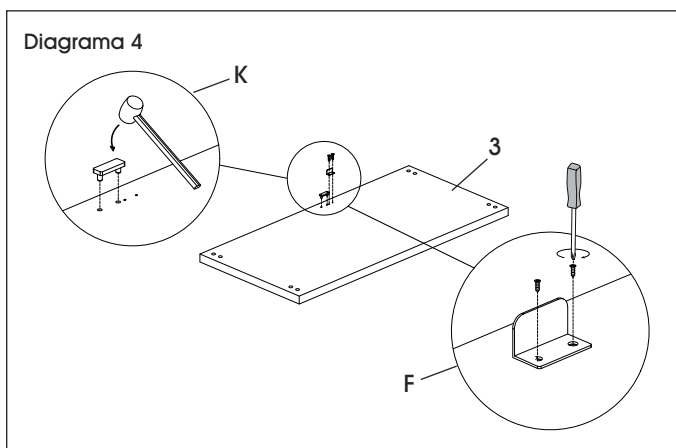


CONTINUACIÓN DEL ENSAMBLE

3. Instale siete pasadores para tuercas minifix (D) y seis taquetes (G) en el panel lateral izquierdo (1). Inserte las siete tuercas minifix (E) en los orificios correspondientes del panel posterior (5), panel inferior (4), moldura (6) y las vigas de soporte superior (10). Junte el panel lateral izquierdo con el panel posterior, panel inferior, moldura y vigas de soporte superior y apriete las tuercas minifix. Repita la operación con el panel lateral derecho (2). (Vea Diagrama 3)

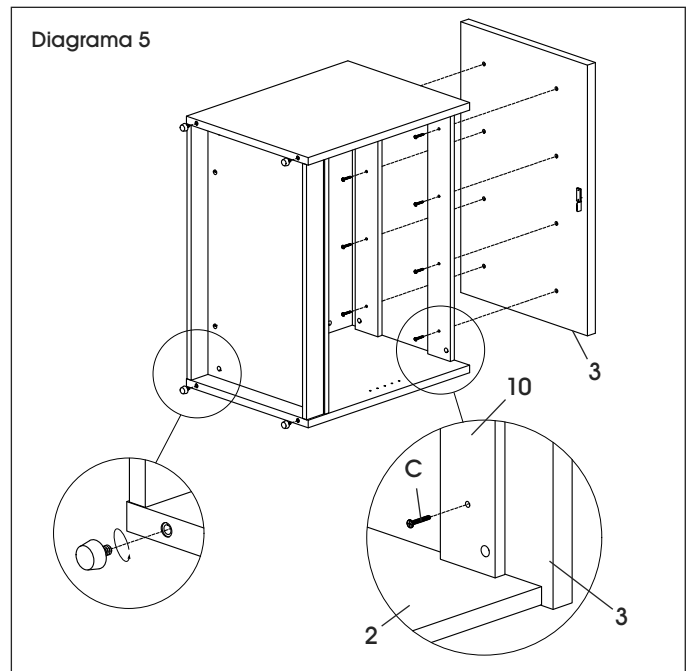


4. Alinee los orificios en el Soporte en L (F) con los orificios preperforados en el panel superior (3). Inserte dos tornillos M3 x 16 mm (F) y fíjelos utilizando un desarmador de cruz o taladro. Alinee los orificios del tapón para puerta (K) con los orificios preperforados en el panel superior y golpéelo ligeramente con un mazo de caucho para insertarlo. (Vea Diagrama 4)

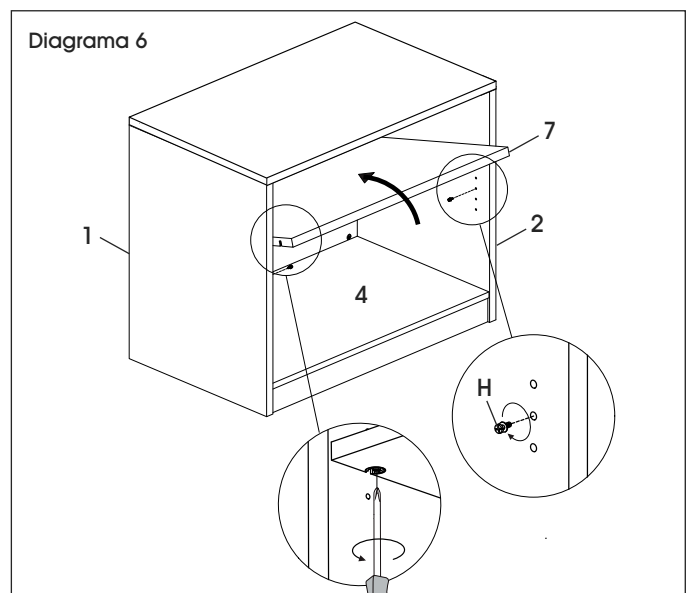


5. Fije el panel superior (3) a las vigas de soporte utilizando ocho pernos M6 x 30 mm (C). (Vea Diagrama 5)
6. Instale las tapas niveladoras (A) en la parte inferior de los paneles laterales. (Vea Diagrama 5)

 **NOTA:** Las tapas niveladoras se pueden ajustar en los pisos irregulares.



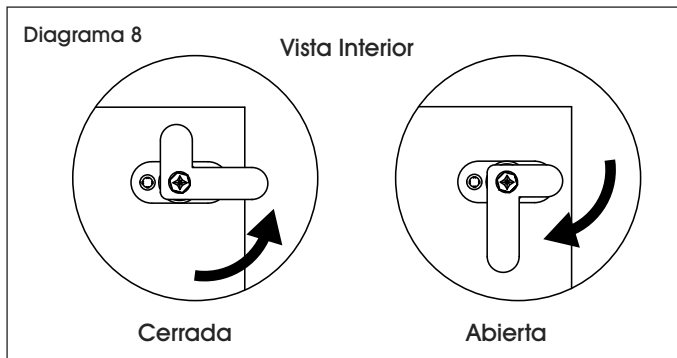
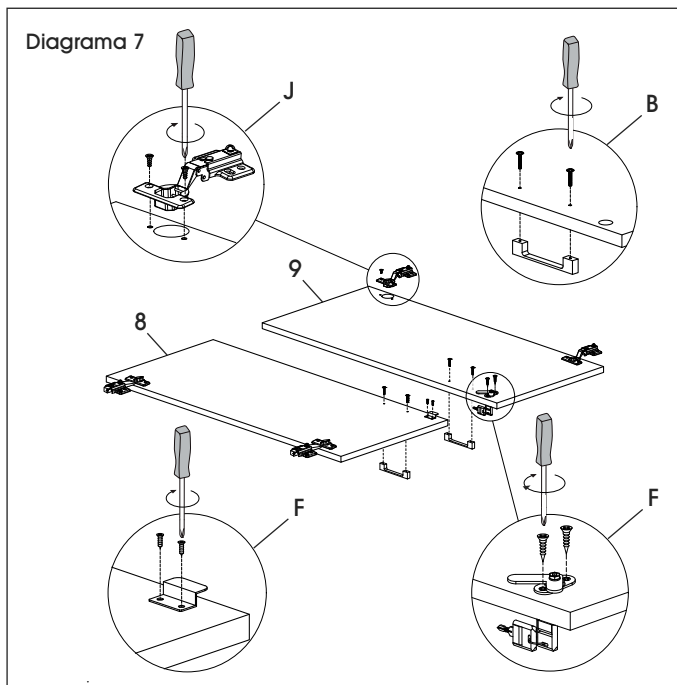
7. Levante el gabinete. Inserte cuatro taquetes para repisa (H) en los orificios correspondientes de los paneles laterales (1,2). Coloque la repisa (7) dentro del gabinete y asegúrese de que los soportes para repisa descansen sobre los taquetes. Apriete los soportes de las repisas debajo de ellas para un ajuste seguro. (Vea Diagrama 6)



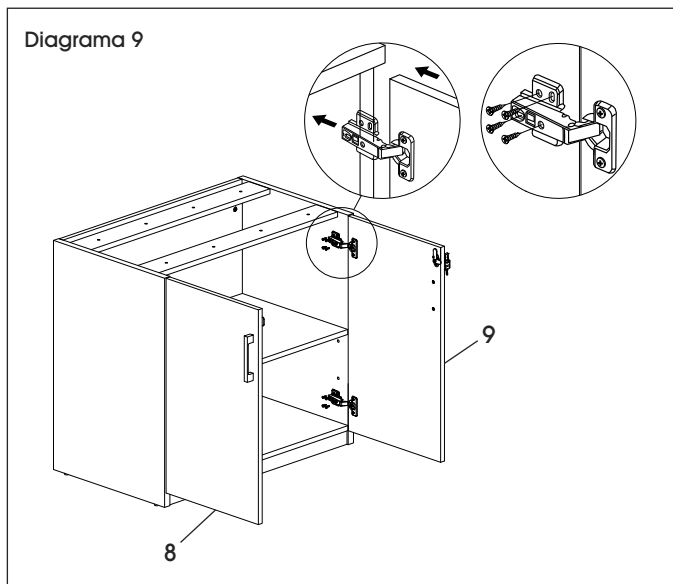
CONTINUACIÓN DEL ENSAMBLE

8. Coloque los paneles de la puerta izquierda (8) y derecha (9) sobre una superficie lisa que no deje marcas para evitar rayones. Alinee los orificios en la bisagra (J) con los orificios preperforados en los paneles de las puertas. Inserte dos pernos M4 x 10 mm (J) y apriételos. Repita para las tres bisagras restantes. (Vea Diagrama 7)
9. Fije las asas (B) al exterior de los paneles de las puertas utilizando cuatro pernos M4 x 22 mm (B). (Vea Diagrama 7)
10. Alinee los orificios del Soporte en S (F) con los orificios preperforados de la puerta izquierda superior (8). Inserte dos pernos M3 x 16 mm (F) y apriete. (Vea Diagrama 7)
11. Alinee los orificios del seguro (F) con los orificios preperforados de la puerta derecha. Inserte dos pernos M3.5 x 14 mm (F) y apriete. (Vea Diagramas 7 a 8)

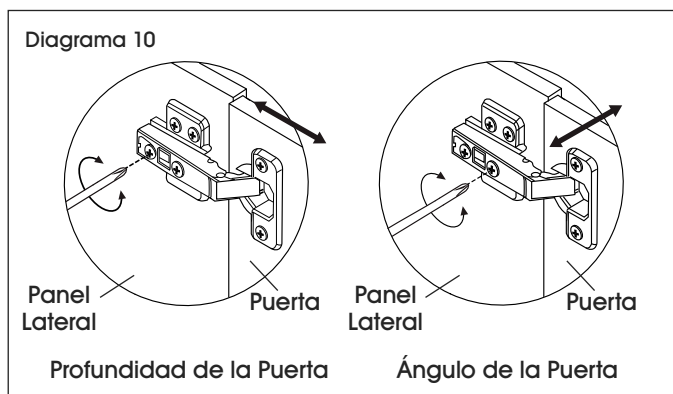
 **NOTA:** Consulte el Diagrama 8 para ver la orientación correcta para cerrar.



12. Entre dos personas, alinee el panel de la puerta con el panel lateral. Fije la bisagra (J) a la parte interior de los paneles laterales utilizando cuatro tornillos M4 x 14 mm (J). Repita la operación en las tres bisagras restantes. (Vea Diagrama 9)

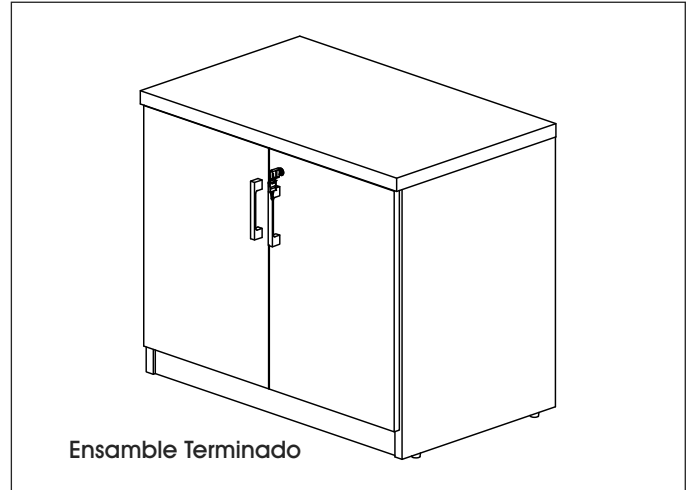
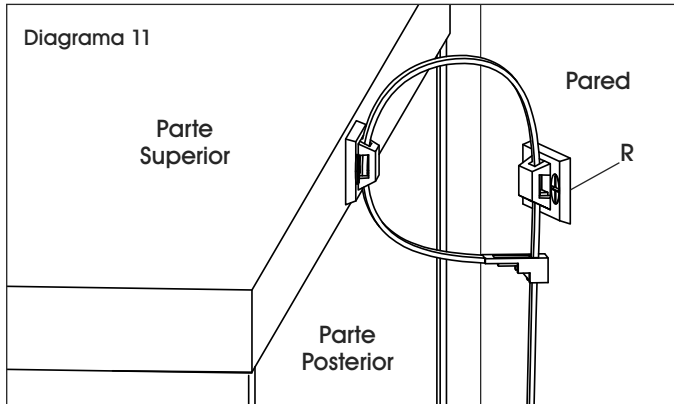


13. Cuando los paneles de las puertas estén unidos, la bisagra puede requerir un ajuste para que las puertas se alineen. Para ajustar la profundidad de las puertas, apriete o afloje el tornillo posterior en la bisagra. Para ajustar el ángulo de las puertas, apriete o afloje el tornillo central en la bisagra. (Vea Diagrama 10)



CONTINUACIÓN DEL ENSAMBLE

14. Fije un taquete para pared (R) a la parte posterior del archivero superior con dos tornillos M4 x 20 mm. Marque los orificios en la pared donde se colocarán los taquetes de plástico. Perfore los orificios utilizando una broca de 5/16". Instale el soporte restante del anclaje en la pared con dos tornillos M4 x 40 mm y dos taquetes de plástico. Apriete el cincho para evitar que se vuelque. Repita para el lado restante de la credenza. (Vea Diagrama 11)



ULINE

800-295-5510
uline.mx

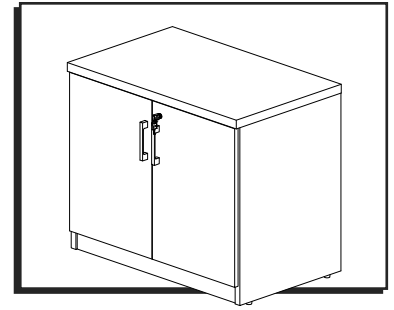
ULINE H-10295

COLLECTION METRO

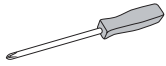
ARMOIRE DE RANGEMENT – 30 PO DE HAUTEUR

1 800 295-5510

uline.ca



OUTILS REQUIS



Tournevis
cruziforme



Maillet en
caoutchouc



Perceuse
(optionnel)

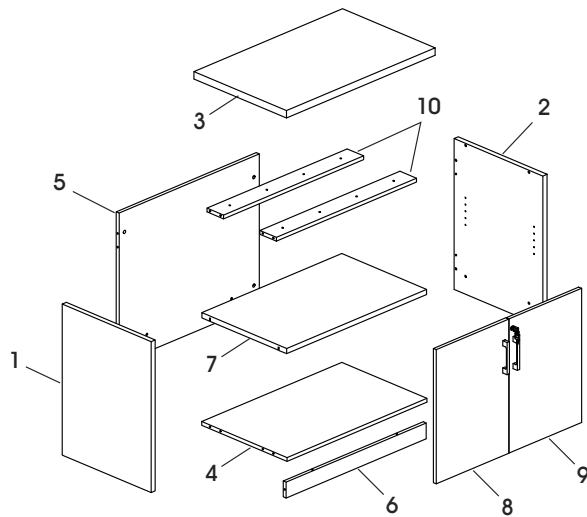


Mèche de perceuse
de 5/16 po
(optionnel)



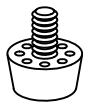
Montage à deux
personnes recommandé

PIÈCES DE L'ARMOIRE DE RANGEMENT



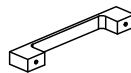
#	DESCRIPTION	QTÉ
1	Panneau latéral gauche	1
2	Panneau latéral droit	1
3	Panneau supérieur	1
4	Panneau inférieur	1
5	Panneau arrière	1
6	Panneau de base	1
7	Tablette	1
8	Porte gauche	1
9	Porte droite	1
10	Barre de support	2

A

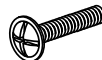


Patin réglable x 4

B

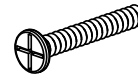


Poignée en métal x 2



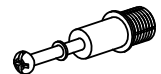
Boulon M4 x 22 mm x 4

C



Boulon M6 x 30 mm x 8

D



Goujon d'excentrique x 17

F



Support en L x 1



Support en S x 1



Vis M3 x 16 mm x 4



Serrure x 1



Vis M3,5 x 14 mm x 2

E



Excentrique x 17

G



Cheville x 12

H



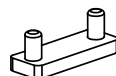
Cheville de tablette x 4

I



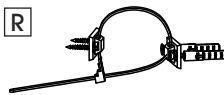
Cache pour
excentrique x 17

K



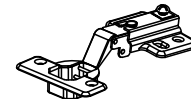
Bouchon de porte x 1

R



Matériel d'ancrage
mural x 1

J



Charnière x 4



Boulon M4 x 10 mm x 8



Vis M4 x 14 mm x 16

MONTAGE



Pour le montage des bahuts de rangement H-10306 et H-10307, reportez-vous aux instructions fournies avec la surface/le cadre du bahut de rangement H-10308.

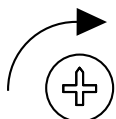


REMARQUE : Montez le meuble sur une surface lisse qui ne marque pas afin d'éviter les rayures. Vérifiez que toutes les pièces sont incluses.



IMPORTANT! Tournez l'excentrique de 1/4 de tour vers la droite pour le verrouiller.

IMPORTANT! UTILISATION DES EXCENTRIQUES

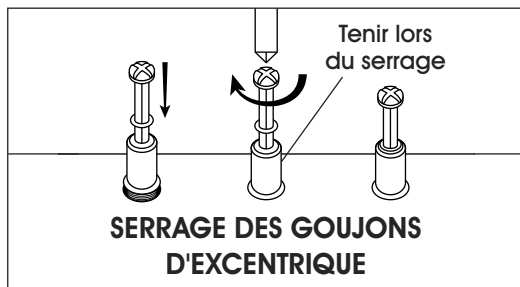


1/4 DE TOUR VERS LA DROITE POUR VERROUILLER

Assurez-vous d'abord que la flèche pointe vers le bord du panneau avant de l'insérer dans le trou du panneau.



IMPORTANT! Les goujons d'excentrique doivent être serrés après insertion dans le panneau. Pour serrer les goujons d'excentrique, saisissez la partie inférieure du goujon et serrez avec un tournevis cruciforme.



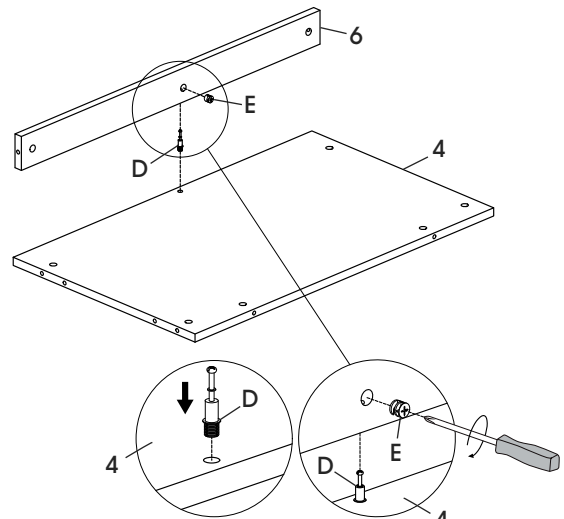
REMARQUE : Utilisez le tournevis cruciforme pour serrer les excentriques, les goujons d'excentrique et les vis.



REMARQUE : Une fois que les excentriques ont été serrés, les caches pour excentrique (I) peuvent être installés pour donner un aspect fini.

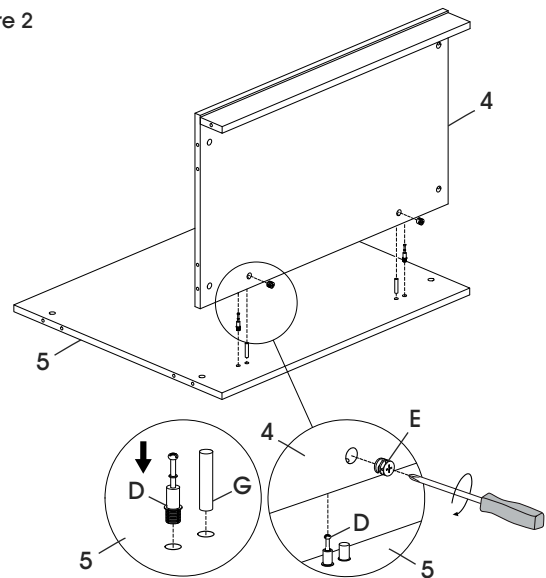
1. Installez un goujon d'excentrique (D) dans le panneau inférieur (4). Insérez un excentrique (E) dans le trou correspondant du panneau de base (6). Assemblez les panneaux inférieur et de base et serrez les excentriques. (Voir Figure 1)

Figure 1



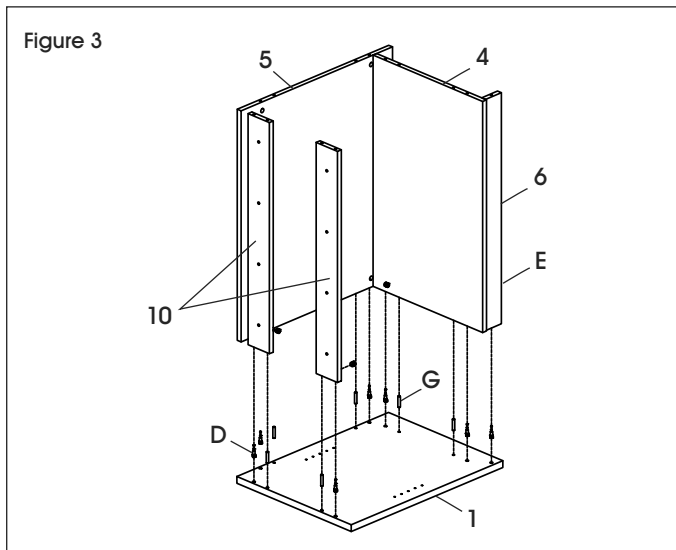
2. Installez deux goujons d'excentrique (D) dans le panneau arrière (5). Insérez deux excentriques (E) dans les trous correspondants du panneau inférieur (4). Assemblez les panneaux arrière et inférieur et serrez les excentriques. (Voir Figure 2)

Figure 2

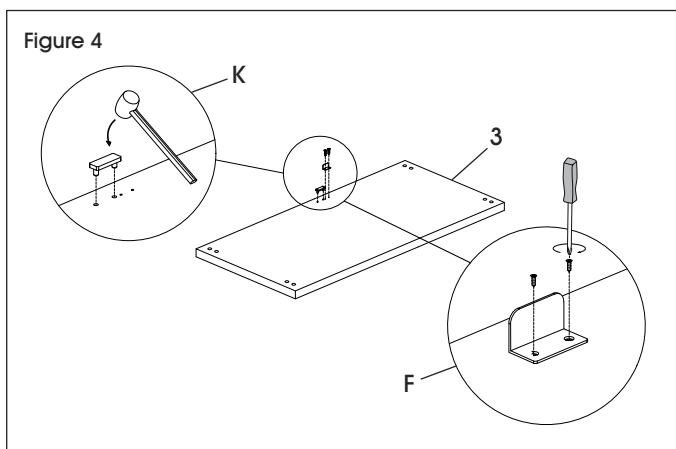


MONTAGE SUITE

3. Installez sept goujons d'excentrique (D) et six chevilles (G) dans le panneau latéral gauche (1). Insérez sept excentriques (E) dans les trous correspondants du panneau arrière (5), du panneau inférieur (4), du panneau de base (6) et des barres de support supérieures (10). Assemblez le panneau latéral gauche avec les panneaux arrière, inférieur et de base, ainsi que les barres de support supérieures, puis serrez les excentriques. Répétez la procédure pour le panneau latéral droit (2). (Voir Figure 3)

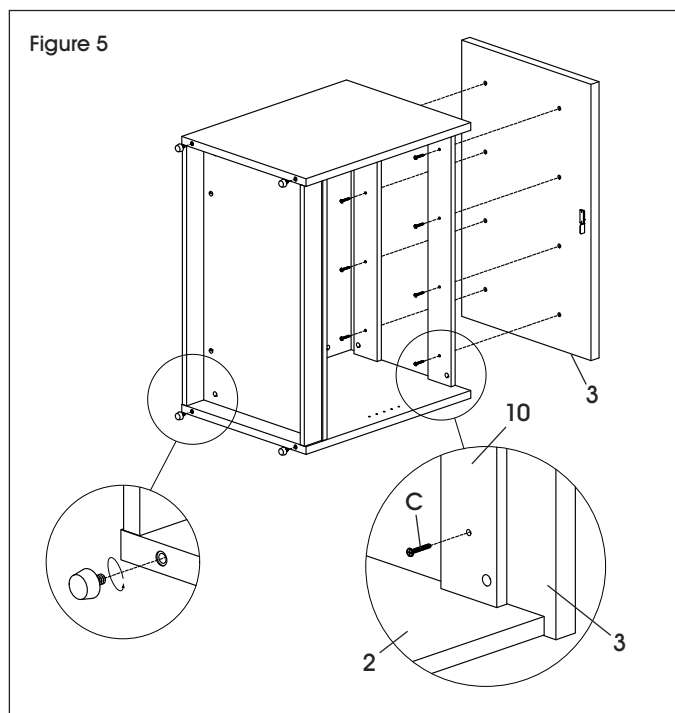


4. Alignez les trous du support en L (F) sur les trous prépercés du panneau supérieur (3). Insérez deux vis M3 x 16 mm (F) et serrez-les avec le tournevis cruciforme ou la perceuse. Alignez les trous du bouchon de porte (K) sur les trous prépercés du panneau supérieur et insérez-le avec précaution avec un maillet en caoutchouc. (Voir Figure 4)

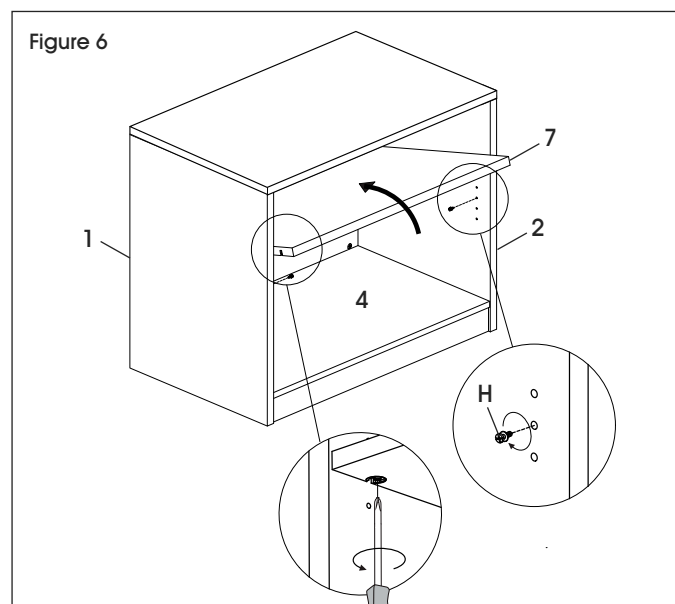


5. Fixez le panneau supérieur (3) aux barres de support avec huit boulons M6 x 30 mm (C). (Voir Figure 5)
6. Insérez les patins réglables (A) au bas des panneaux latéraux. (Voir Figure 5)

REMARQUE : Les patins peuvent être réglés pour compenser les inégalités des planchers.



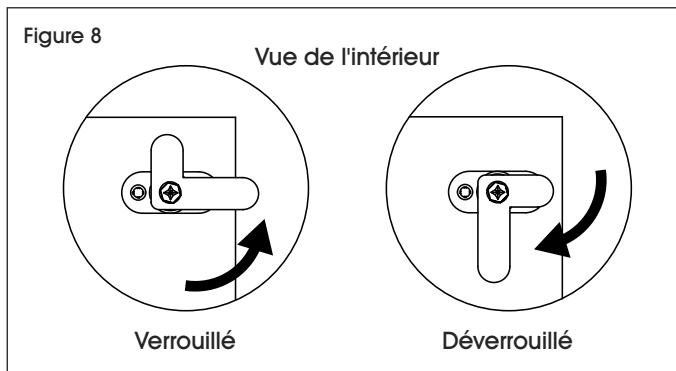
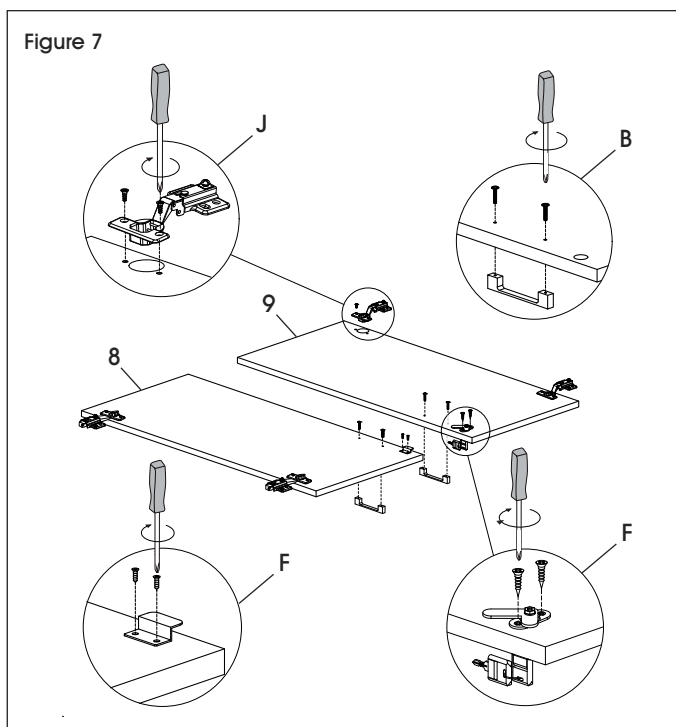
7. Placez l'armoire à la verticale. Insérez quatre chevilles de tablette (H) dans les trous correspondants des panneaux latéraux (1, 2). Placez la tablette (7) dans l'armoire et assurez-vous que les supports de tablette sont correctement positionnés sur les chevilles de tablette. Serrez les supports de tablette sous les tablettes pour bien les ajuster. (Voir Figure 6)



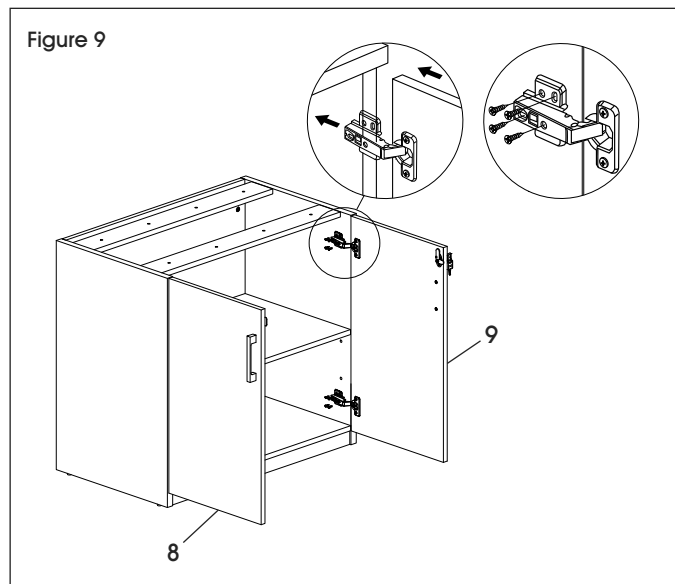
MONTAGE SUITE

8. Placez les portes gauche (8) et droite (9) sur une surface lisse qui ne marque pas pour éviter les rayures. Alignez les trous de charnière (J) sur les trous prépercés des panneaux de porte. Insérez deux boulons M4 x 10 mm (J), puis serrez. Répétez l'opération pour les trois autres charnières. (Voir Figure 7)
9. Fixez les poignées (B) sur la partie extérieure des portes avec quatre boulons M4 x 22 mm (B). (Voir Figure 7)
10. Alignez les trous du support en S (F) sur les trous prépercés en haut de la porte gauche (8). Insérez deux vis M3 x 16 mm (F), puis serrez. (Voir Figure 7)
11. Alignez les trous de la serrure (F) sur les trous prépercés de la porte droite. Insérez deux vis M3,5 x 14 mm (F), puis serrez. (Voir Figures 7 à 8)

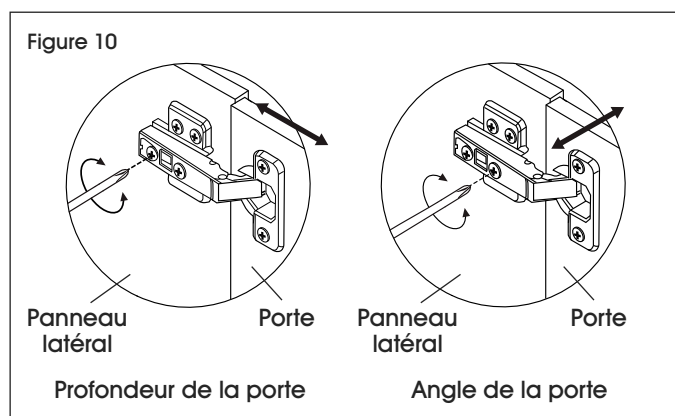
 **REMARQUE :** Référez-vous à la Figure 8 pour l'orientation correcte de la serrure.



12. À deux, tenez la porte au niveau du panneau latéral. Fixez la charnière (J) à l'intérieur des panneaux latéraux avec quatre vis M4 x 14 mm (J). Répétez l'opération pour les trois autres charnières. (Voir Figure 9)

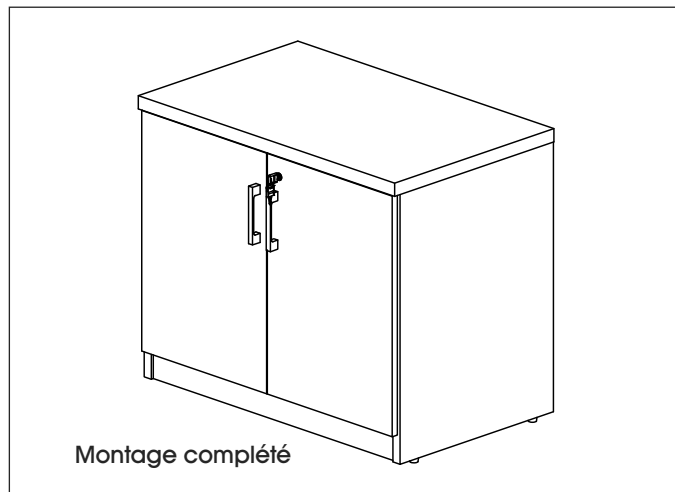
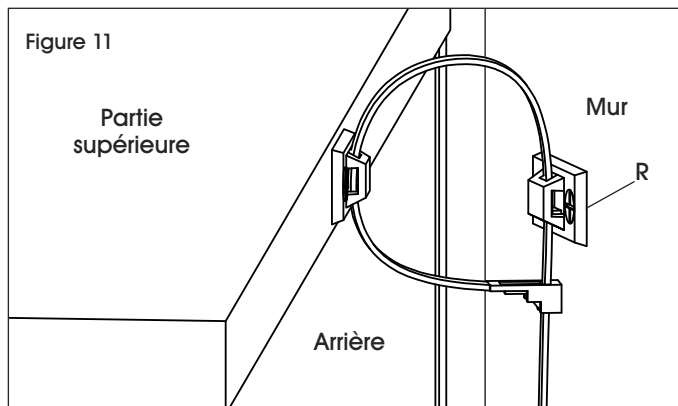


13. Une fois les portes fixées, il peut être nécessaire d'ajuster les charnières pour aligner les portes. Pour régler la profondeur des portes, serrez ou desserrez la vis arrière de la charnière. Pour régler l'angle des portes, serrez ou desserrez la vis centrale de la charnière. (Voir Figure 10)



MONTAGE SUITE

14. Fixez un support d'ancrage mural (R) sur la partie supérieure arrière de l'armoire avec deux vis M4 x 20 mm. Marquez l'emplacement des trous sur le mur pour les ancrages en plastique. Percez les trous en vous servant d'une mèche de perceuse de 5/16 po. Fixez l'autre support d'ancrage mural au mur avec deux vis M4 x 40 mm et deux ancrages en plastique. Serrez l'attache-câble pour empêcher tout basculement. Répétez l'opération pour l'autre côté de l'armoire. (Voir Figure 11)



ULINE

1 800 295-5510
uline.ca