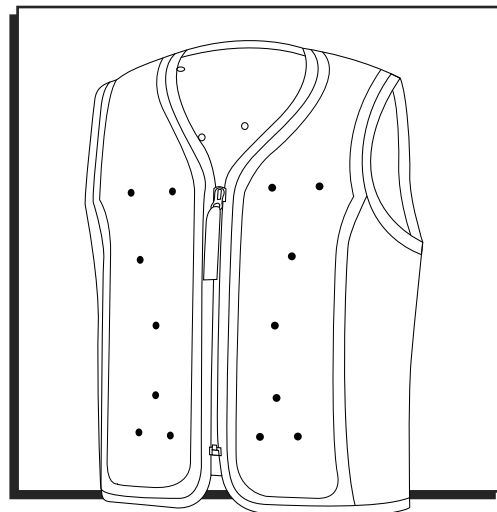


ULINE S-24068

DRY EVAPORATIVE COOLING VEST

1-800-295-5510
uline.com



USAGE AND CARE

ACTIVATION INSTRUCTIONS

1. Open drain cap on back of vest and fill with 13-20 oz. of cold water.
2. Gently massage vest to distribute water.

 **NOTE:** Vest will remain hydrated for up to three days.

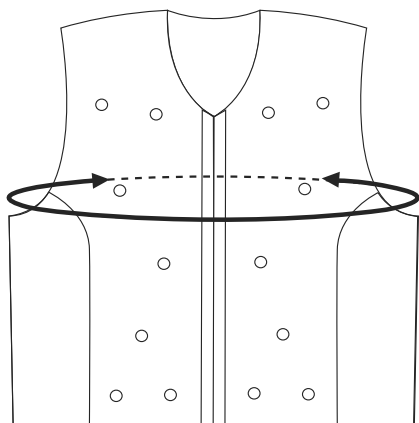
3. Vest may be reactivated by emptying and refilling with 13-20 oz. of cold water.

CARE

1. Machine wash with mild detergent. Ensure cap is closed.
2. Hang to dry in an open area.

SIZING

To determine proper size, wrap tape measure around widest part of chest (under arms), completely around torso.



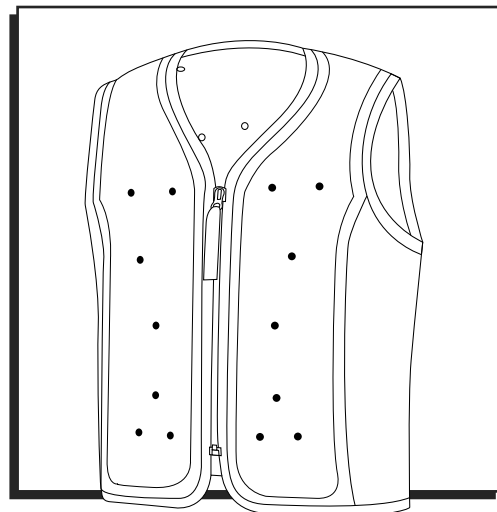
SIZE	FITS CHEST SIZE
Medium	38-41"
Large	41-44"
X-Large	44-47"
2X-Large	47-50"
3X-Large	50-53"
4X-Large	53-56"

ULINE S-24068

CHALECO REFRESCANTE EVAPORATIVO EN SECO

800-295-5510

uline.mx



USO Y CUIDADO

INSTRUCCIONES PARA ACTIVACIÓN

1. Abra la tapa de desagüe en la parte posterior del chaleco y llene con 13-20 oz. de agua fría.
2. Distribuya suavemente el agua en el chaleco.

 **NOTA:** El chaleco permanecerá hidratado por hasta tres días.

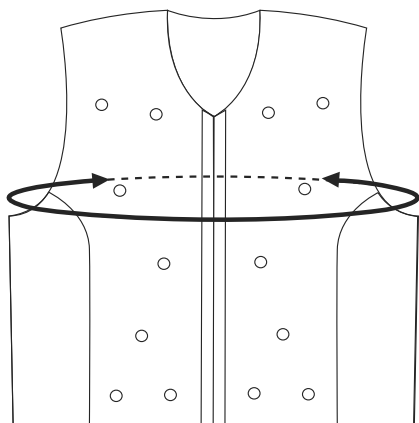
3. Reactive el chaleco vaciándolo y rellenando con 13-20 oz. de agua fría.

CUIDADO

1. Lave en lavadora con detergente suave. Asegúrese de que la tapa esté cerrada.
2. Cuelgue para secar.

TALLA

Para determinar la talla adecuada, envuelva la zona más ancha del pecho (debajo de los brazos) con una cinta métrica, alrededor del torso.

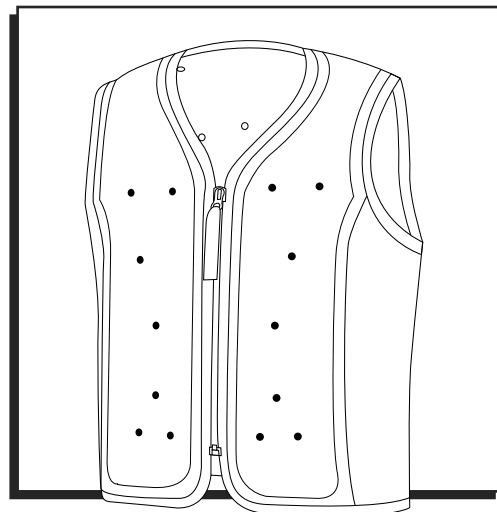


TALLA	MEDIDA DEL PECHO
Mediana	97-104 cm (38-41")
Grande	104-112 cm (41-44")
XL	112-119 cm (44-47")
2XL	119-127 cm (47-50")
3XL	127-135 cm (50-53")
4XL	135-142 cm (53-56")

ULINE S-24068

GILET DE REFROIDISSEMENT À ÉVAPORATION SÈCHE

1-800-295-5510
uline.ca



UTILISATION ET ENTRETIEN

INSTRUCTIONS D'ACTIVATION

1. Ouvrez le capuchon de drainage derrière le gilet et remplissez le gilet avec 13 à 20 oz d'eau froide.
2. Remuez doucement le gilet pour répartir l'eau.

 **REMARQUE :** Le gilet reste hydraté jusqu'à trois jours.

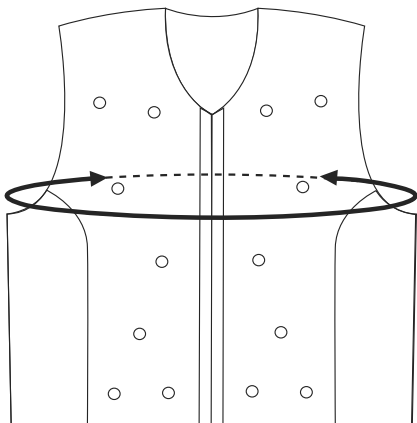
3. Le gilet peut être réactivé en le vidant et en le remplissant de nouveau avec 13 à 20 oz d'eau froide.

ENTRETIEN

1. Lavez à la machine avec un détergent doux. Veillez à ce que le capuchon soit fermé.
2. Suspendez-le à l'air pour sécher.

TAILLES

Pour déterminer la bonne taille, enroulez un ruban à mesurer autour de la partie la plus large de la poitrine (sous les bras), tout autour du torse.



TAILLE	POUR POITRINES DE
Moyen	97-104 cm (38 à 41 po)
Grand	104-112 cm (41 à 44 po)
1G	112-119 cm (44 à 47 po)
2TG	119-127 cm (47 à 50 po)
3TG	127-135 cm (50 à 53 po)
4TG	135-142 cm (53 à 56 po)