

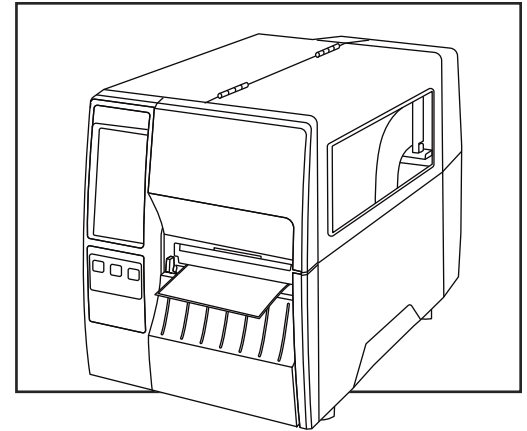
ULINE H-10807

ZEBRA ZT231

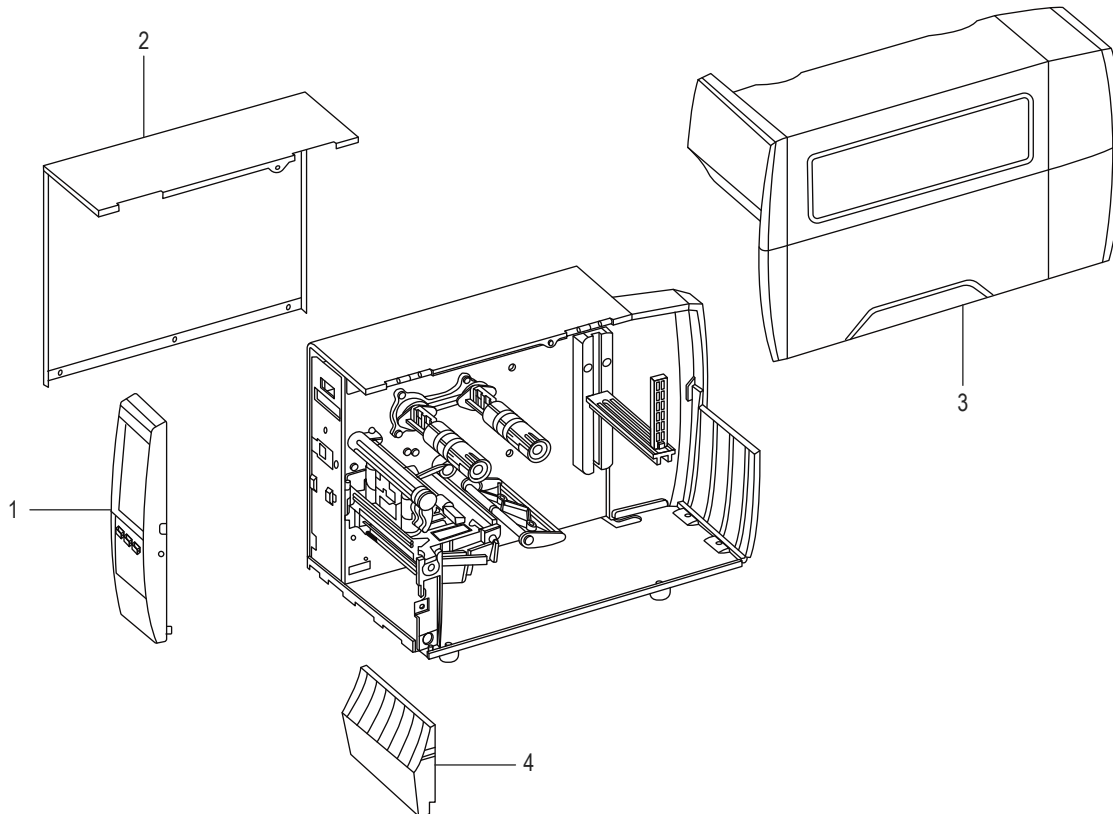
INDUSTRIAL PRINTER

1-800-295-5510
uline.com

Para Español, vea páginas 8-14.
Pour le français, consulter les pages 15-21.



OUTER CASING COMPONENTS

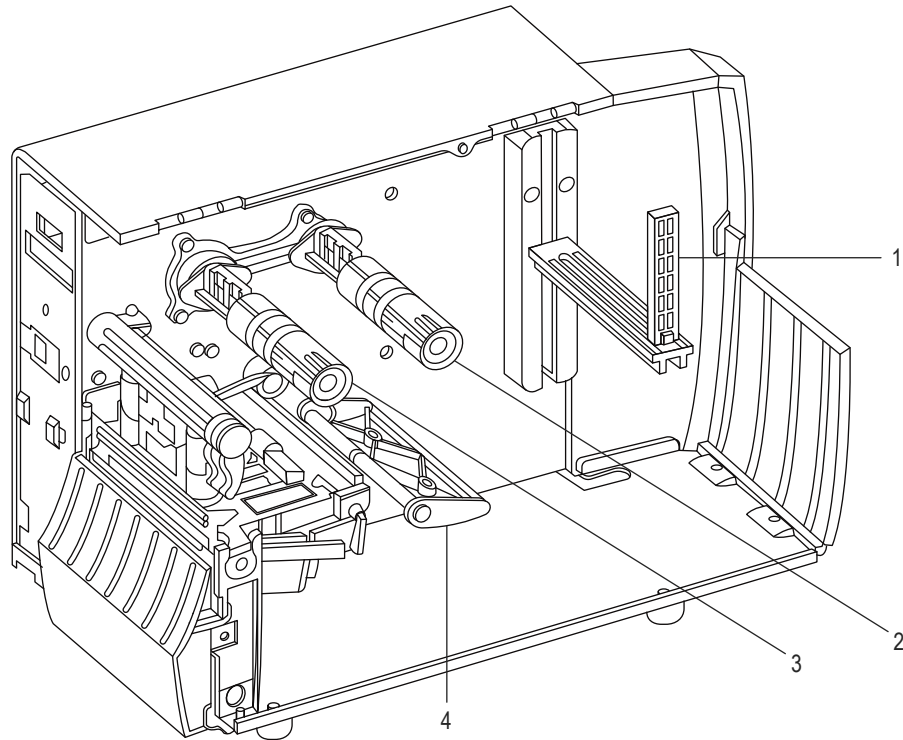


#	DESCRIPTION	QTY.	ULINE PART NO.	MFG. PART NO.
1	Control Panel	1	-----	P1123335-005
2	Electronics Cover	1	-----	P1037974-034
3	Media Cover	1	-----	P1123335-008
4	Front Lower Panels (Includes Tear and Peel Panels)	1	-----	P1123335-010
	Structural Top Plate (Not Shown)	1	-----	P1123335-009
	Media Window (Not Shown)	1	-----	P1123335-011

ULINE H-10807
ZEBRA ZT231
INDUSTRIAL PRINTER

1-800-295-5510
 uline.com

MEDIA PATH



#	DESCRIPTION	QTY.	ULINE PART NO.	MFG. PART NO.
1	Media Hanger	1	-----	P1037974-027
2	Ribbon Supply Spindle	1	-----	P1037974-050
3	Ribbon Take-Up Spindle	1	-----	P1037974-051
4	Media Dancer	1	-----	P1123335-036
	Ribbon Supply Spindle for Ribbons Coated Inside (Not Shown)	1	-----	79830M
	Media Guide (Not Shown)	1	-----	P1123335-037
	Tear Bar (Not Shown)	1	-----	P1123335-038
	Cardboard Cores for Ribbon Spindles (Not Shown)	2	-----	P1037974-012
	Ribbon System – Includes Bearing Support and both Ribbon Spindles (Not Shown)	1	-----	P1123335-039
	Housing for Platen Roller (Not Shown)	1	-----	P1123335-040

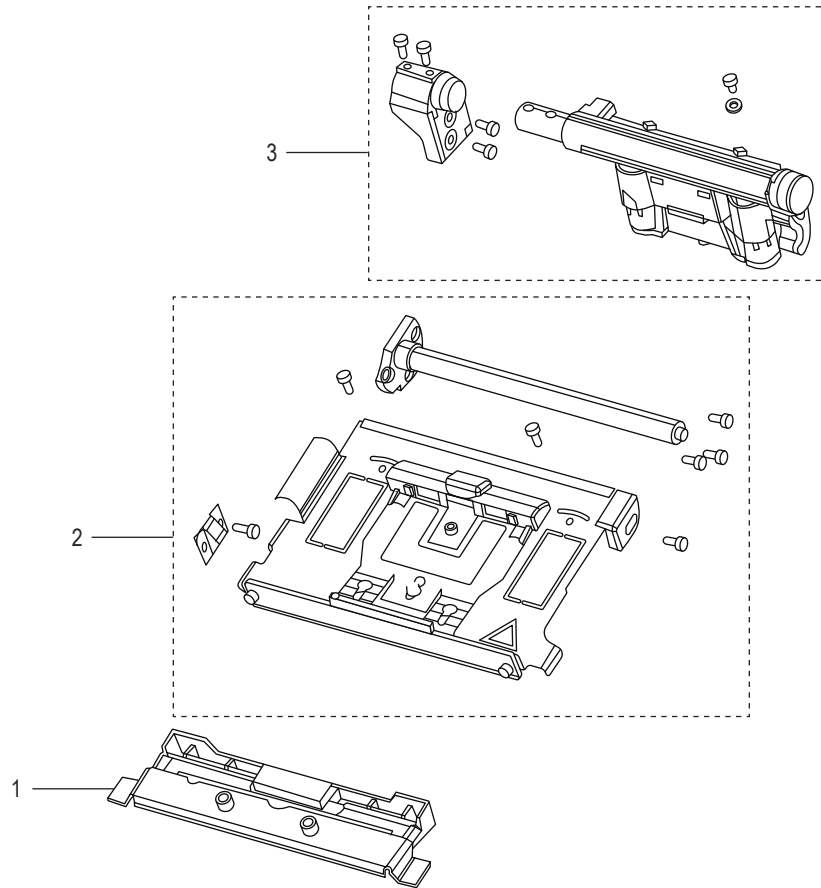
ULINE H-10807

ZEBRA ZT231

INDUSTRIAL PRINTER

1-800-295-5510
uline.com

PRINT MECHANISM COMPONENTS

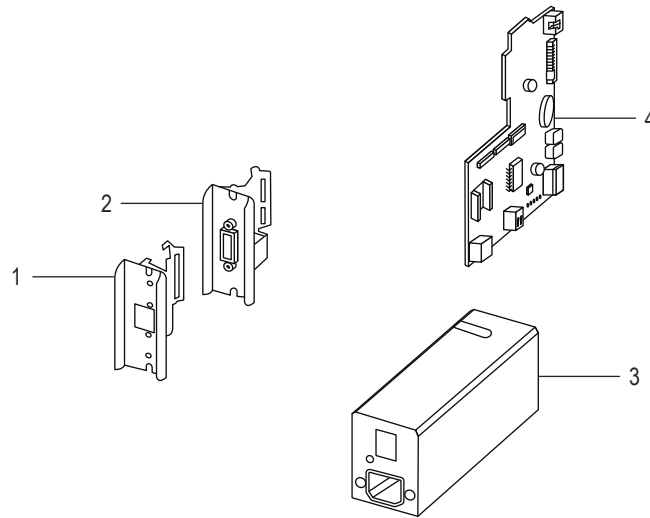


#	DESCRIPTION	QTY.	ULINE PART NO.	MFG. PART NO.
1	Printhead 203 dpi	1	-----	P1123335-012
1	Printhead 300 dpi	1	-----	P1123335-013
2	Thermal Transfer Printer Mechanism (Includes Ribbon Sensor with Cable, Printhead Cables and Ground Contact)	1	-----	P1123335-014
2	Thermal Transfer Printer Mechanism (Includes Printhead Cables and Ground Contact)	1	-----	P1123335-015
3	Toggle Bar	1	-----	P1123335-016
	Ribbon Strip Plate and Ribbon Static Brush (Not Shown)	1	-----	P1037974-066
	Ground Contact (Not Shown)	1	-----	P1037974-015
	Convert 203 dpi to 300 dpi (Not Shown)	1	-----	P1123335-017
	Convert 300 dpi to 203 dpi (Not Shown)	1	-----	P1123335-018

ULINE H-10807
ZEBRA ZT231
INDUSTRIAL PRINTER

1-800-295-5510
 uline.com

ELECTRONIC COMPONENTS

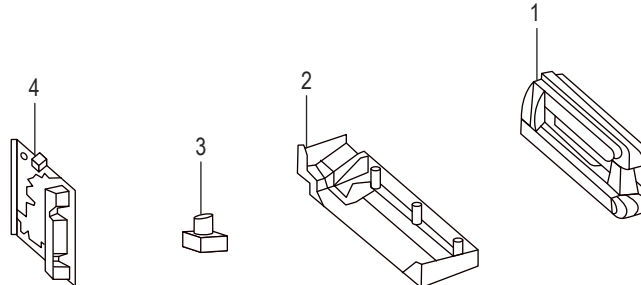


#	DESCRIPTION	QTY.	ULINE PART NO.	MFG. PART NO.
1	Ethernet Card	1	-----	P1123335-035
2	Applicator Interface	1	-----	P1123335-025
3	Power Supply	1	-----	P1123335-022
4	Main Logic Board	1	-----	P1123335-020
	RFID Module (Not Shown)	1	-----	P1123335-026A
	Replacement WiFi Antenna for 802.11ac Radio (Not Shown)	1	-----	P1037974-053
	Replacement RFID Hardware (Not Shown)	1	-----	P1123335-027
	Electronic Cables (Includes Electronics Used Throughout Printer) (Not Shown)	1	-----	P1123335-028
	Covers for Electronic Options (Not Shown)	1	-----	P1123335-029
	Power Cord (Not Shown)	1	H-8911-PWCRQ	46693

ULINE H-10807 **ZEBRA ZT231** **INDUSTRIAL PRINTER**

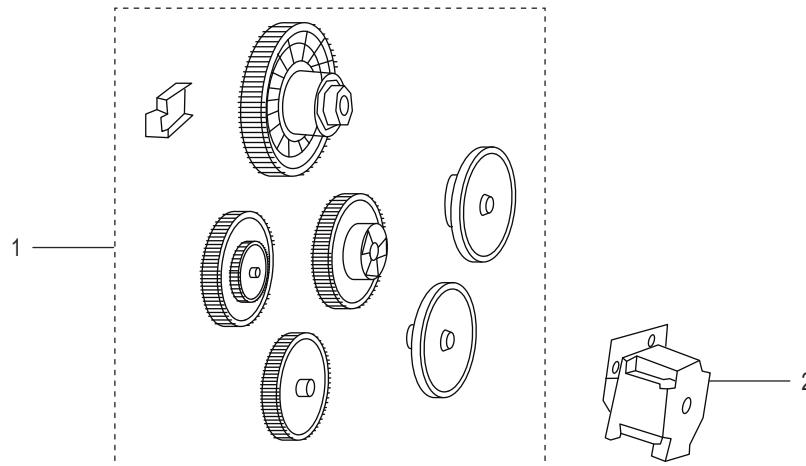
1-800-295-5510
 uline.com

SENSORS



#	DESCRIPTION	QTY.	ULINE PART NO.	MFG. PART NO.
1	Media Sensor	1	-----	P1123335-030
2	Ribbon Sensor	1	-----	P1123335-031
3	Head Open Sensor	1	-----	P1123335-032
4	Take Label Sensor	1	-----	P1123335-033

DRIVE SYSTEM

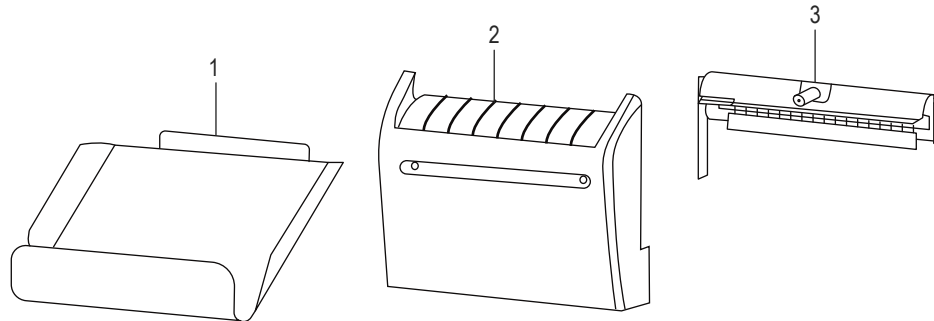


#	DESCRIPTION	QTY.	ULINE PART NO.	MFG. PART NO.
1	Drive Gears	1	-----	P1037974-061
2	Drive Motor	1	-----	P1123335-034

ULINE H-10807 **ZEBRA ZT231** **INDUSTRIAL PRINTER**

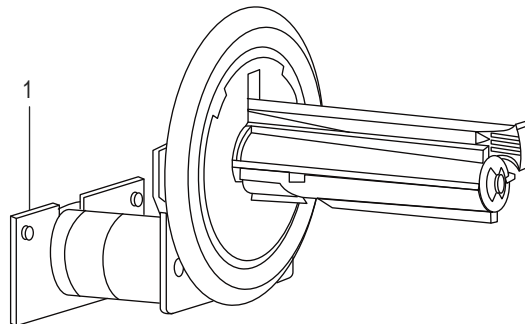
1-800-295-5510
 uline.com

REPLACEMENT CUTTER PARTS



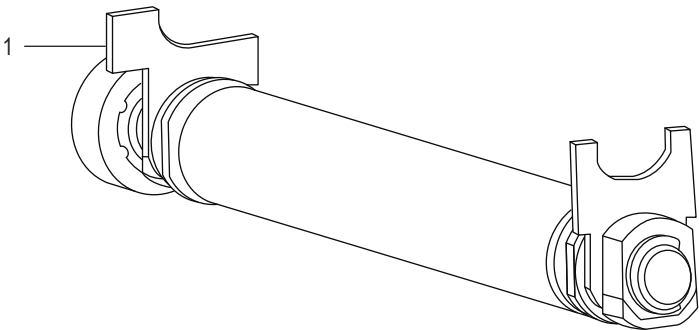
#	DESCRIPTION	QTY.	ULINE PART NO.	MFG. PART NO.
1	Catch Tray for Cutter	1	-----	P1037974-037
2	Cutter Cover with PCBA	1	-----	P1123335-043
3	Replacement Cutter Static Brush and Cutter Guard	1	-----	P1037974-036
	Peel Unit (Not Shown)	1	-----	P1123335-044
	Roller for Peel Unit (Not Shown)	1	-----	P1037974-039
	Assorted Hardware (Not Shown)	1	-----	P1123335-048
	Feet on Bottom of Printer (Not Shown)	20	-----	P1123335-049
	Packaging for Shipping Printers with Liner Take-Up Option Installed (Not Shown)	1	-----	P1123335-047
	Packaging for Shipping the Printer (Not Shown)	1	-----	P1123335-046

REPLACEMENT LINER TAKE-UP PARTS



#	DESCRIPTION	QTY.	ULINE PART NO.	MFG. PART NO.
1	Replacement Liner Take-Up PCB with Drive Motor and Spindle	1	-----	P1037974-040

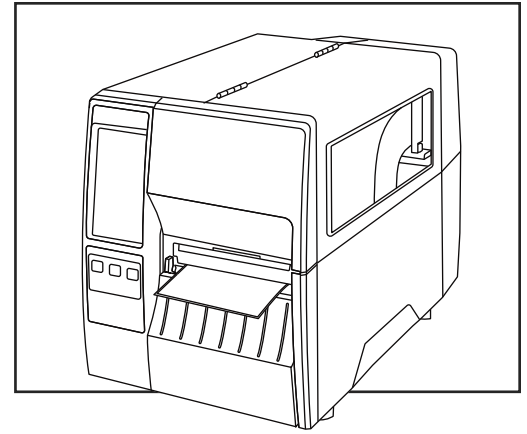
PLATEN ROLLER



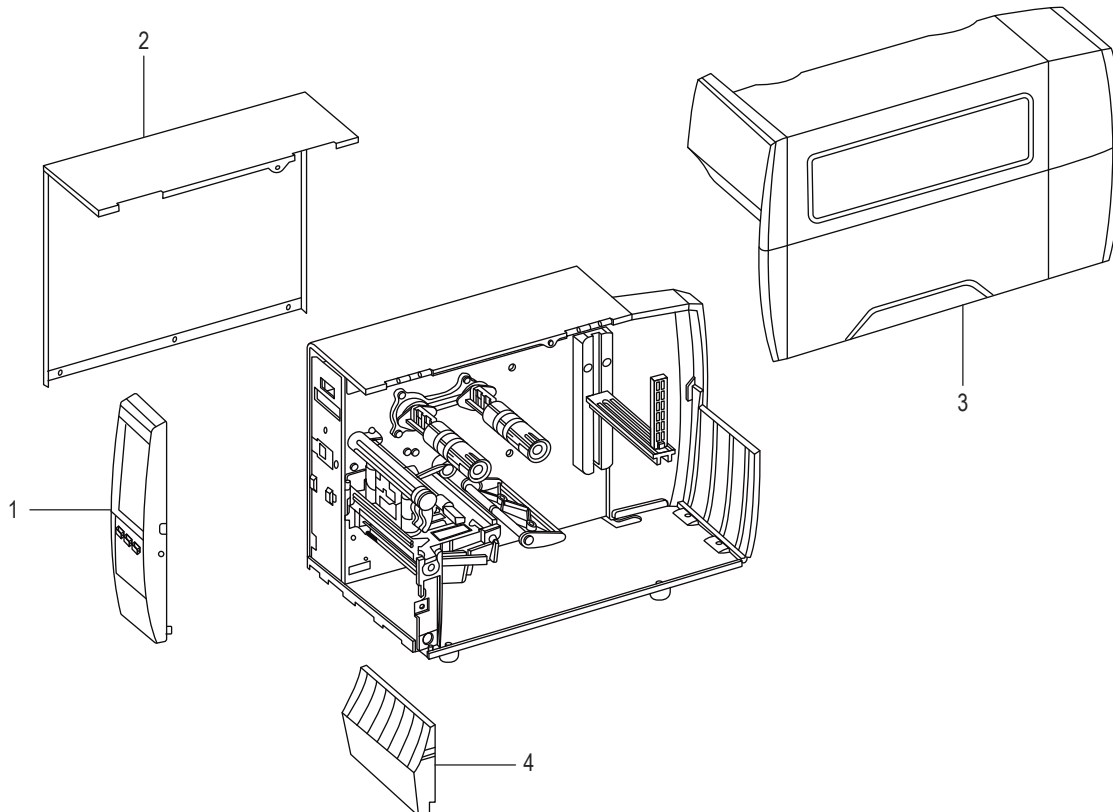
#	DESCRIPTION	QTY.	ULINE PART NO.	MFG. PART NO.
1	Platten Roller	1	H-4029-PRLLR	P1037974-028
	Cover for Platten Roller Access (Not Shown)	1	-----	P1123335-019

ULINE H-10807
ZEBRA ZT231
IMPRESORA INDUSTRIAL

800-295-5510
 uline.mx



COMPONENTES DE LA CUBIERTA EXTERIOR

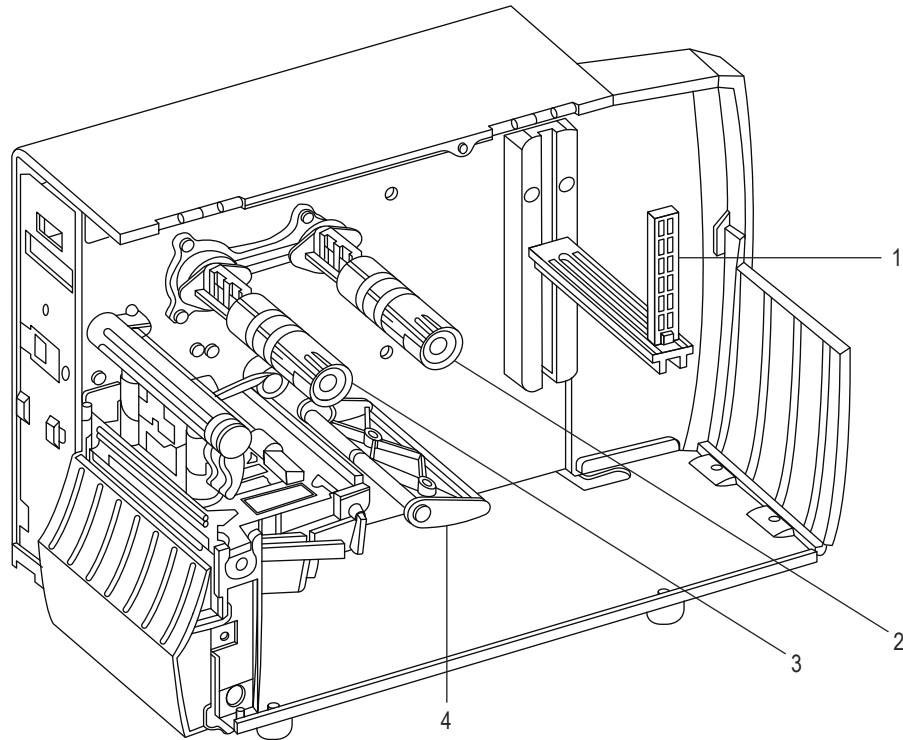


#	DESCRIPCIÓN	CANT.	NO. DE PARTE DE ULINE	NO. DE PARTE DEL FABRICANTE
1	Panel de Control	1	-----	P1123335-005
2	Cubierta de los Componentes Electrónicos	1	-----	P1037974-034
3	Cubierta de Etiquetas	1	-----	P1123335-008
4	Paneles Frontales Inferiores (Incluye Paneles para Cortar y Separar)	1	-----	P1123335-010
	Placa Estructural Superior (No Se Muestra)	1	-----	P1123335-009
	Ventana para Etiquetas (No Se Muestra)	1	-----	P1123335-011

ULINE H-10807
ZEBRA ZT231
IMPRESORA INDUSTRIAL

800-295-5510
 uline.mx

RUTA DE LAS ETIQUETAS

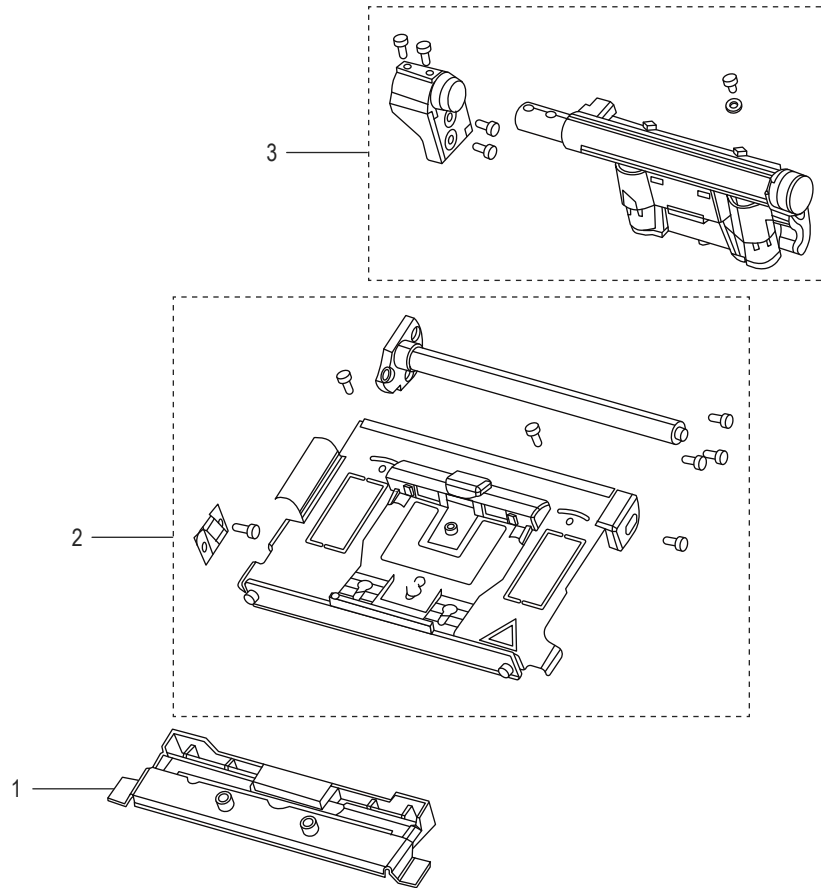


#	DESCRIPCIÓN	CANT.	NO. DE PARTE DE ULINE	NO. DE PARTE DEL FABRICANTE
1	Colgador de Etiquetas	1	-----	P1037974-027
2	Rodillo para Suministro de Cinta	1	-----	P1037974-050
3	Rodillo para Recibir la Cinta	1	-----	P1037974-051
4	Brazo Móvil para Etiquetas	1	-----	P1123335-036
	Rodillo para Suministro de Cinta para Cintas con Recubrimiento Interior (No Se Muestra)	1	-----	79830M
	Guía para Etiquetas (No Se Muestra)	1	-----	P1123335-037
	Barra Dentada (No Se Muestra)	1	-----	P1123335-038
	Núcleos de Cartón para Rodillos de Cinta (No Se Muestra)	2	-----	P1037974-012
	Sistema para Cinta – Incluye Soporte de Rodamiento y ambos Rodillos de Cinta (No Se Muestra)	1	-----	P1123335-039
	Cubierta para Rodillo de Platina (No Se Muestra)	1	-----	P1123335-040

ULINE H-10807
ZEBRA ZT231
IMPRESORA INDUSTRIAL

800-295-5510
uline.mx

COMPONENTES DEL MECANISMO DE IMPRESIÓN

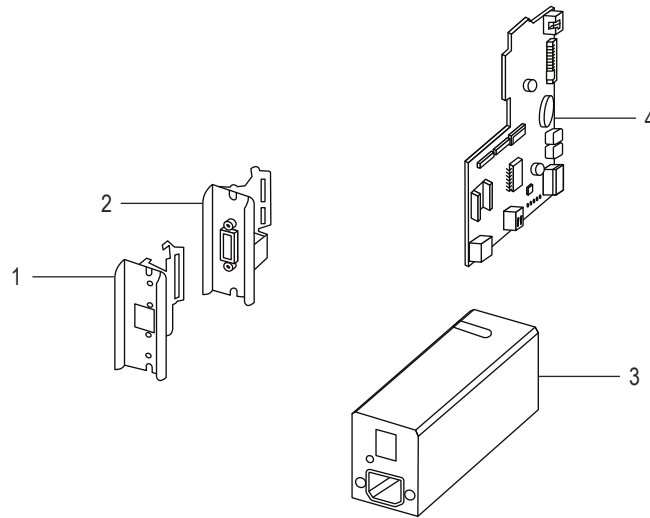


#	DESCRIPCIÓN	CANT.	NO. DE PARTE DE ULINE	NO. DE PARTE DEL FABRICANTE
1	Cabezal de Impresión a 203 dpi	1	-----	P1123335-012
1	Cabezal de Impresión a 300 dpi	1	-----	P1123335-013
2	Mecanismo de Impresora de Transferencia Térmica (incluye Sensor de la Cinta con Cable, Cables del Cabezal y Contacto a Tierra)	1	-----	P1123335-014
2	Mecanismo de Impresora de Transferencia Térmica (incluye Sensor de la Cinta con Cables del Cabezal y Contacto a Tierra)	1	-----	P1123335-015
3	Barra Alternadora	1	-----	P1123335-016
	Placa para la Tira de la Cinta y Cepillo Fijo de la Cinta (No se Muestra)	1	-----	P1037974-066
	Contacto para Hacer Tierra (No Se Muestra)	1	-----	P1037974-015
	Conversión de 203 dpi a 300 dpi (No Se Muestra)	1	-----	P1123335-017
	Conversión de 300 dpi a 203 dpi (No se Muestra)	1	-----	P1123335-018

ULINE H-10807
ZEBRA ZT231
IMPRESORA INDUSTRIAL

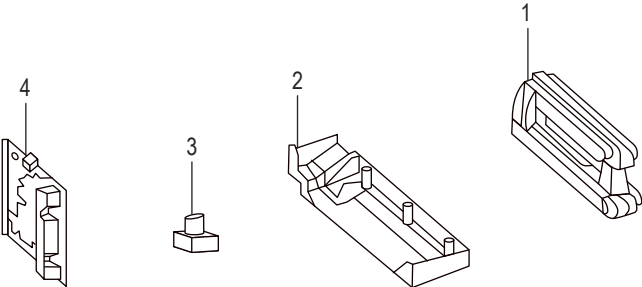
800-295-5510
uline.mx

COMPONENTES ELECTRÓNICOS



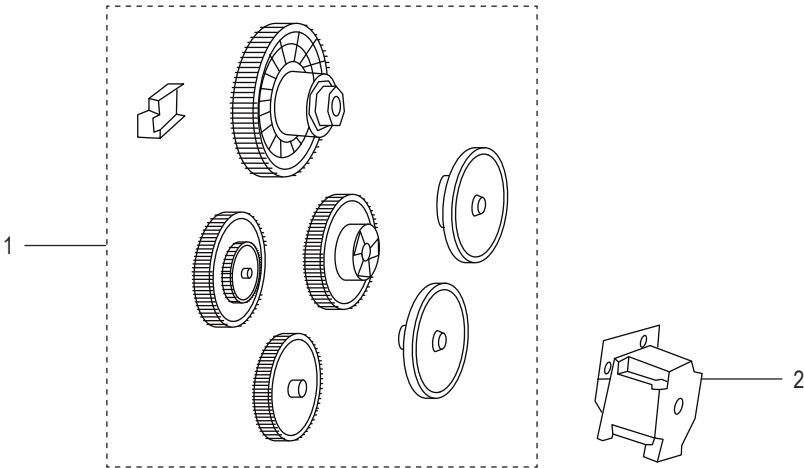
#	DESCRIPCIÓN	CANT.	NO. DE PARTE DE ULINE	NO. DE PARTE DEL FABRICANTE
1	Tarjeta Ethernet	1	-----	P1123335-035
2	Aplicación de la Interfaz	1	-----	P1123335-025
3	Fuente de Poder	1	-----	P1123335-022
4	Tarjeta Lógica Principal	1	-----	P1123335-020
	Módulo RFID (No Se Muestra)	1	-----	P1123335-026A
	Antena WiFi de Repuesto para Radio 802.11ac (No Se Muestra)	1	-----	P1037974-053
	Tornillería RFID de Repuesto (No Se Muestra)	1	-----	P1123335-027
	Cables Electrónicos (Incluye los Electrónicos Utilizados en la Impresora) (No Se Muestra)	1	-----	P1123335-028
	Cubiertas para Opciones Electrónicas (No Se Muestra)	1	-----	P1123335-029
	Cable de Corriente (No Se Muestra)	1	H-8911-PWCRQ	46693

SENSORES

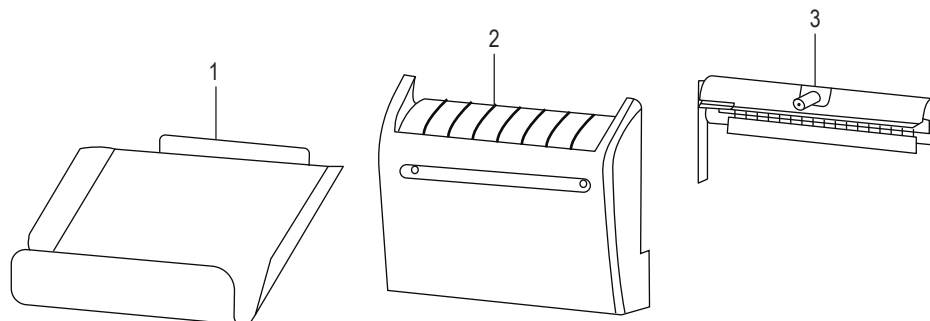


#	DESCRIPCIÓN	CANT.	NO. DE PARTE DE ULINE	NO. DE PARTE DEL FABRICANTE
1	Sensor de Etiquetas	1	-----	P1123335-030
2	Sensor de Cinta	1	-----	P1123335-031
3	Sensor de Cabezal Abierto	1	-----	P1123335-032
4	Sensor para Tomar la Etiqueta	1	-----	P1123335-033

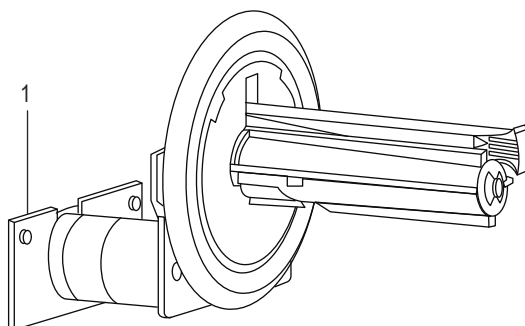
SISTEMA IMPULSOR



#	DESCRIPCIÓN	CANT.	NO. DE PARTE DE ULINE	NO. DE PARTE DEL FABRICANTE
1	Engranajes Impulsores	1	-----	P1037974-061
2	Motor de Transmisión	1	-----	P1123335-034

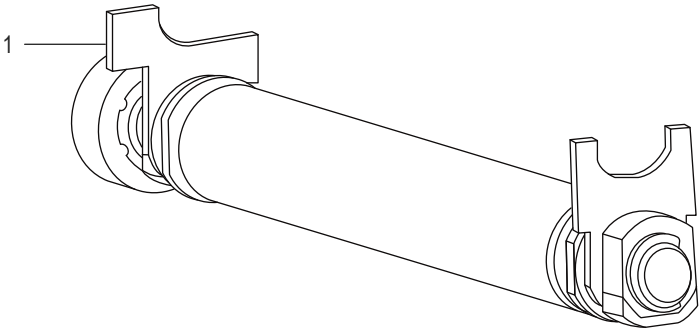
PARTES DE REPUESTO DE LA CORTADORA

#	DESCRIPCIÓN	CANT.	NO. DE PARTE DE ULINE	NO. DE PARTE DEL FABRICANTE
1	Bandeja de Captura de la Cortadora	1	-----	P1037974-037
2	Cubierta de la Cortadora con PCBA	1	-----	P1123335-043
3	Repuesto para Cepillo Estático y Protector de la Cortadora	1	-----	P1037974-036
	Unidad para Separar (No Se Muestra)	1	-----	P1123335-044
	Rodillo de la Unidad para Separar (No Se Muestra)	1	-----	P1037974-039
	Tornillería Surtida (No Se Muestra)	1	-----	P1123335-048
	Patas en la Parte Inferior de la Impresora (No Se Muestra)	20	-----	P1123335-049
	Empaque para Enviar Impresora con Opción de Recibidor de Respaldo Instalada (No Se Muestra)	1	-----	P1123335-047
	Empaque para Enviar la Impresora (No Se Muestra)	1	-----	P1123335-046

PARTES DE REPUESTO DEL RECIBIDOR DE RESPALDO

#	DESCRIPCIÓN	CANT.	NO. DE PARTE DE ULINE	NO. DE PARTE DEL FABRICANTE
1	Recibidor PCB de Respaldo de Repuesto con Motor de Transmisión y Rodillo	1	-----	P1037974-040

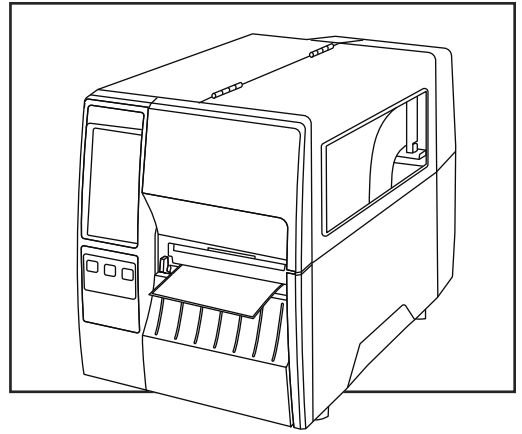
RODILLO DE IMPRESIÓN



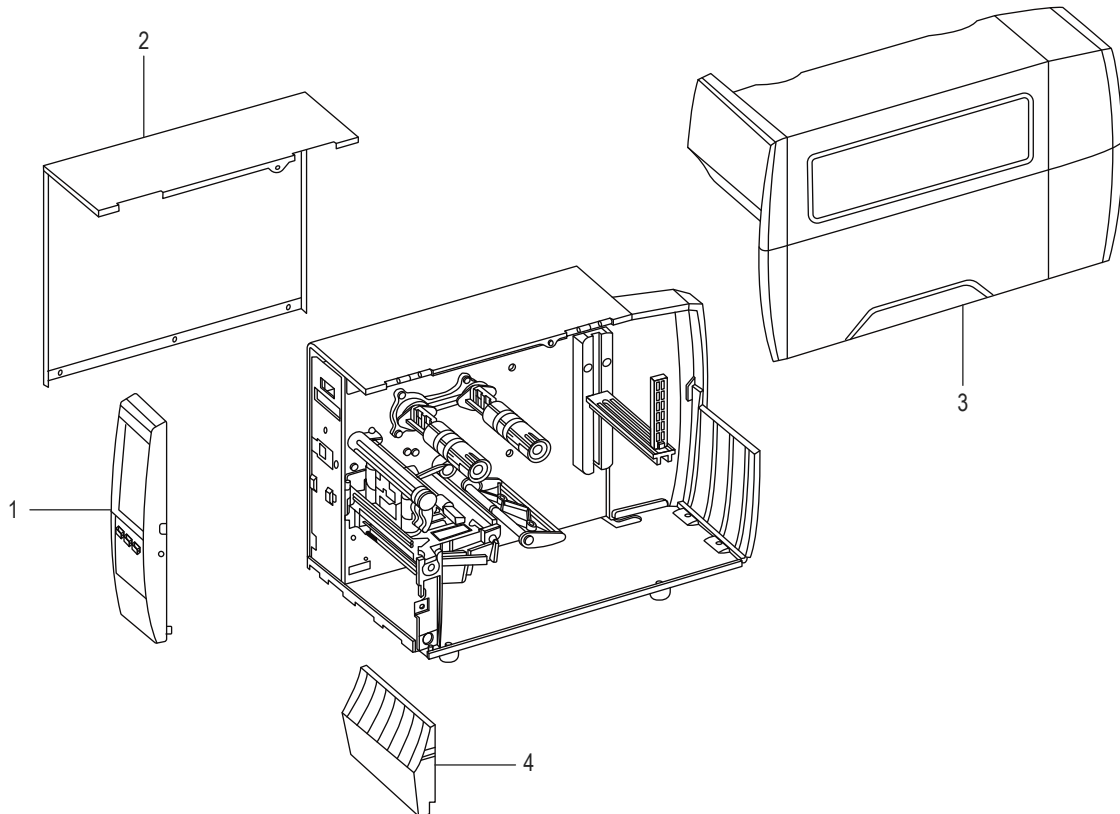
#	DESCRIPCIÓN	CANT.	NO. DE PARTE DE ULINE	NO. DE PARTE DEL FABRICANTE
1	Rodillo de Impresión	1	H-4029-PRLLR	P1037974-028
	Cubierta para Rodillo de Impresión (No Se Muestra)	1	-----	P1123335-019

ULINE H-10807
ZEBRA ZT231 –
IMPRIMANTE INDUSTRIELLE

1 800 295-5510
 uline.ca



COMPOSANTES DU BOÎTIER EXTÉRIEUR

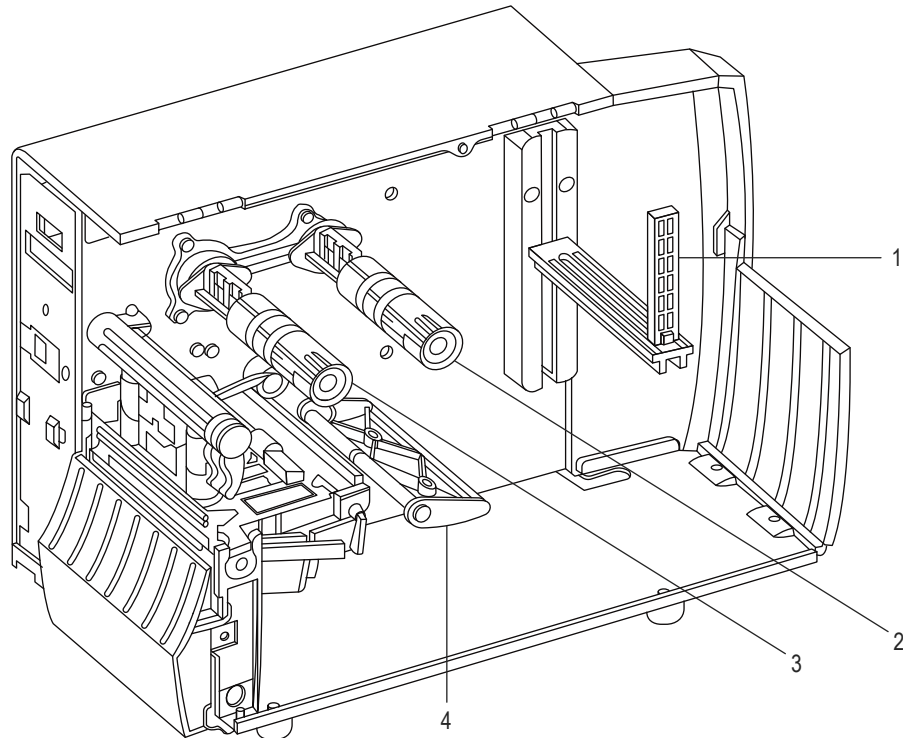


#	DESCRIPTION	QTÉ	RÉF. ULINÉ	RÉF. DU FABRICANT
1	Panneau de commande	1	-----	P1123335-005
2	Couvercle des composantes électroniques	1	-----	P1037974-034
3	Couvercle du compartiment à consommables	1	-----	P1123335-008
4	Panneaux inférieurs avant (panneaux de décollage et de coupe inclus)	1	-----	P1123335-010
	Plaque supérieure structurelle (non illustré)	1	-----	P1123335-009
	Fenêtre de visualisation des consommables (non illustré)	1	-----	P1123335-011

ULINE H-10807
ZEBRA ZT231 –
IMPRIMANTE INDUSTRIELLE

1 800 295-5510
uline.ca

TRAJECTOIRE DES CONSOMMABLES

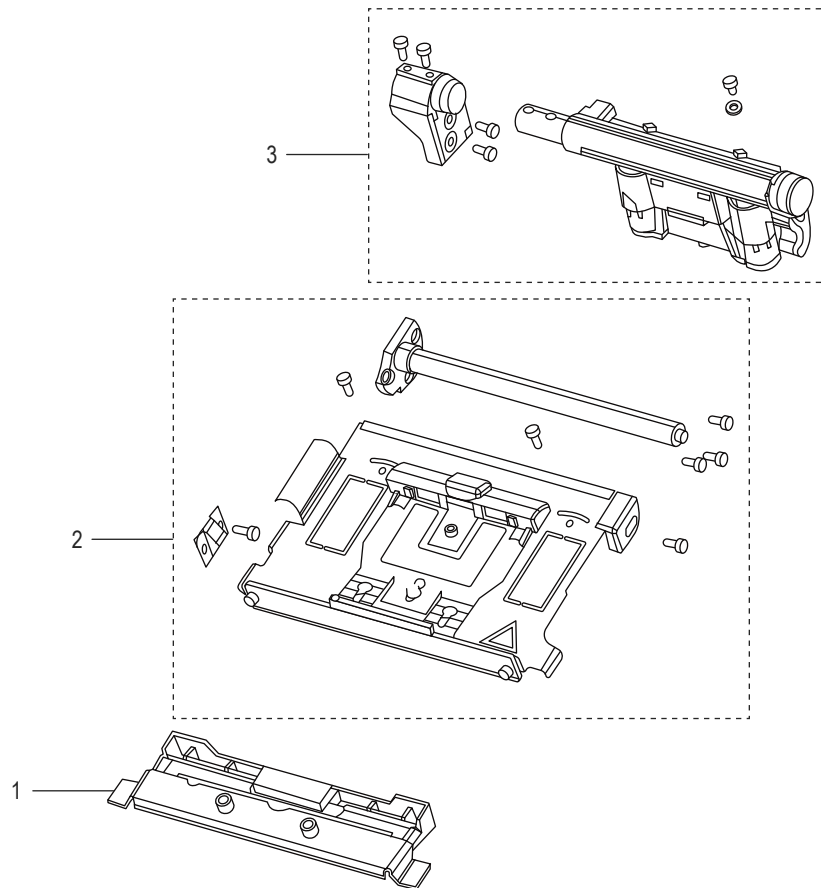


#	DESCRIPTION	QTÉ	RÉF. ULINÉ	RÉF. DU FABRICANT
1	Dispositif de suspension de consommables	1	-----	P1037974-027
2	Axe d'alimentation de ruban	1	-----	P1037974-050
3	Axe d'enroulement de ruban	1	-----	P1037974-051
4	Compensateur de consommables	1	-----	P1123335-036
	Axe d'alimentation de ruban uniquement pour rubans avec enduit intérieur (non illustré)	1	-----	79830M
	Guide-consommables (non illustré)	1	-----	P1123335-037
	Barre de coupe (non illustré)	1	-----	P1123335-038
	Mandrins en carton pour axes de ruban (non illustré)	2	-----	P1037974-012
	Système de ruban – Comprend le support d'appui et les deux axes de ruban (non illustré)	1	-----	P1123335-039
	Boîtier du contre-rouleau (non illustré)	1	-----	P1123335-040

ULINE H-10807 **ZEBRA ZT231 –** **IMPRIMANTE INDUSTRIELLE**

1 800 295-5510
uline.ca

COMPOSANTES DU MÉCANISME D'IMPRESSION



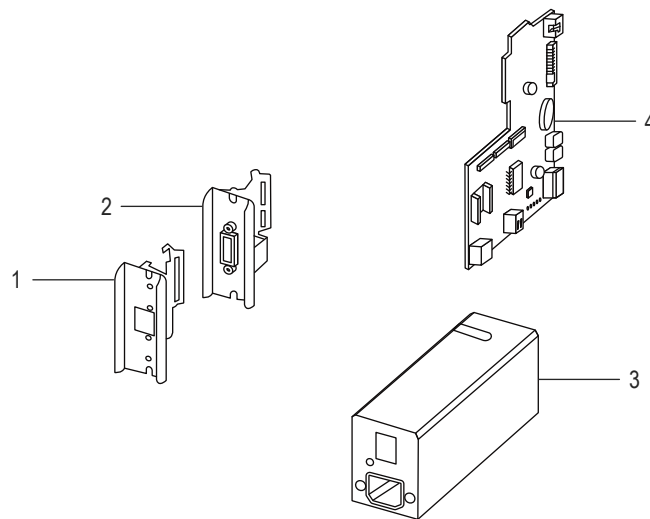
#	DESCRIPTION	QTÉ	RÉF. ULINE	RÉF. DU FABRICANT
1	Tête d'impression, 203 ppp	1	-----	P1123335-012
1	Tête d'impression, 300 ppp	1	-----	P1123335-013
2	Mécanisme d'impression à transfert thermique (inclus : détecteur de ruban avec câble, câbles de tête d'impression et contact de terre)	1	-----	P1123335-014
2	Mécanisme d'impression à transfert thermique (inclus : câbles de tête d'impression et contact de terre)	1	-----	P1123335-015
3	Barre de basculement	1	-----	P1123335-016
	Plaque de bande de ruban et brosse antistatique de ruban (non illustré)	1	-----	P1037974-066
	Contact de terre (non illustré)	1	-----	P1037974-015
	Convertisseur de 203 ppp à 300 ppp (non illustré)	1	-----	P1123335-017
	Convertisseur de 300 ppp à 203 ppp (non illustré)	1	-----	P1123335-018

ULINE H-10807

ZEBRA ZT231 – IMPRIMANTE INDUSTRIELLE

1 800 295-5510
uline.ca

COMPOSANTES ÉLECTRONIQUES



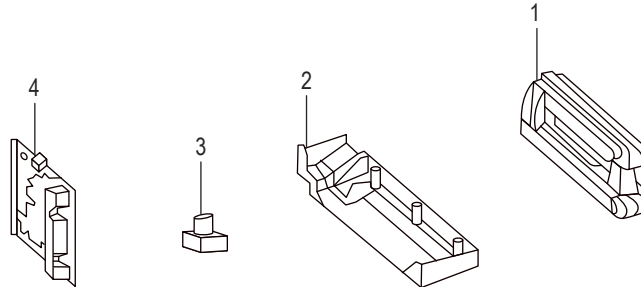
#	DESCRIPTION	QTÉ	RÉF. ULINE	RÉF. DU FABRICANT
1	Carte Ethernet	1	-----	P1123335-035
2	Interface de l'applicateur	1	-----	P1123335-025
3	Alimentation électrique	1	-----	P1123335-022
4	Carte mère principale	1	-----	P1123335-020
	Module RFID (non illustré)	1	-----	P1123335-026A
	Antenne WiFi de rechange pour radio 802.11ac (non illustré)	1	-----	P1037974-053
	Matériel RFID de rechange (non illustré)	1	-----	P1123335-027
	Câbles électroniques (comprend les câbles pour les composants électroniques utilisées dans l'imprimante) (non illustré)	1	-----	P1123335-028
	Couvercles pour les options électroniques (non illustré)	1	-----	P1123335-029
	Cordon d'alimentation (non illustré)	1	H-8911-PWCRQ	46693

ULINE H-10807

ZEBRA ZT231 – IMPRIMANTE INDUSTRIELLE

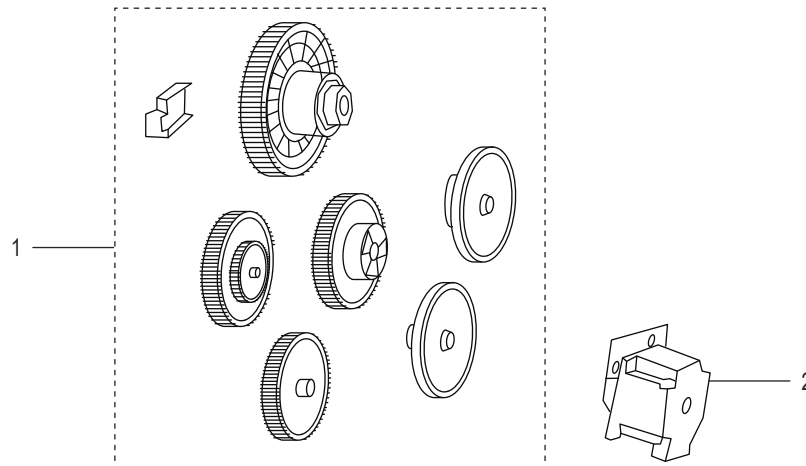
1 800 295-5510
uline.ca

DÉTECTEURS



#	DESCRIPTION	QTÉ	RÉF. ULINE	RÉF. DU FABRICANT
1	Détecteur de consommables	1	-----	P1123335-030
2	Détecteur de ruban	1	-----	P1123335-031
3	Détecteur de tête ouverte	1	-----	P1123335-032
4	Détecteur de prise d'étiquette	1	-----	P1123335-033

SYSTÈME D'ENTRAÎNEMENT

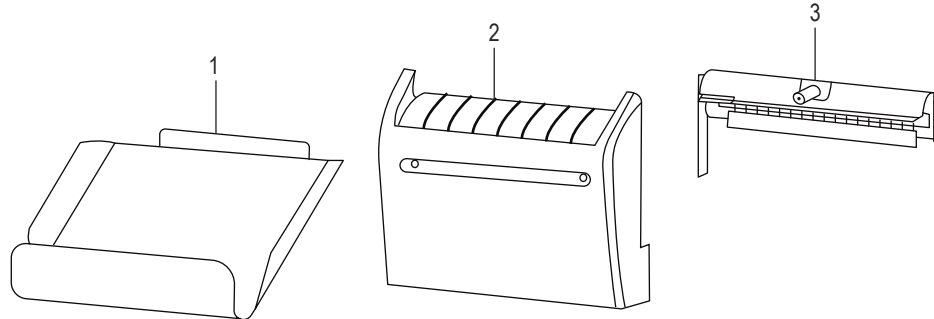


#	DESCRIPTION	QTÉ	RÉF. ULINE	RÉF. DU FABRICANT
1	Engrenages d'entraînement	1	-----	P1037974-061
2	Moteur d'entraînement	1	-----	P1123335-034

ULINE H-10807 **ZEBRA ZT231 –** **IMPRIMANTE INDUSTRIELLE**

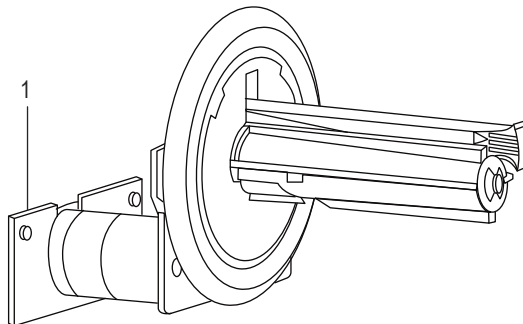
1 800 295-5510
uline.ca

PIÈCES DE RECHANGE DE L'OUTIL DE COUPE



#	DESCRIPTION	QTÉ	RÉF. ULINE	RÉF. DU FABRICANT
1	Plateau de récupération pour outil de coupe	1	-----	P1037974-037
2	Couvercle d'outil de coupe avec carte de circuit imprimé	1	-----	P1123335-043
3	Brosse antistatique et protecteur d'outil de coupe de rechange	1	-----	P1037974-036
	Dispositif de décollage (non illustré)	1	-----	P1123335-044
	Rouleau du dispositif de décollage (non illustré)	1	-----	P1037974-039
	Assortiment de matériels (non illustré)	1	-----	P1123335-048
	Pattes sous l'imprimante (non illustré)	20	-----	P1123335-049
	Emballage d'expédition pour l'imprimante avec option d'enroulement de doublure installé (non illustré)	1	-----	P1123335-047
	Emballage d'expédition pour l'imprimante (non illustré)	1	-----	P1123335-046

PIÈCES DE RECHANGE POUR LE DISPOSITIF D'ENROULEMENT DE DOUBLURE

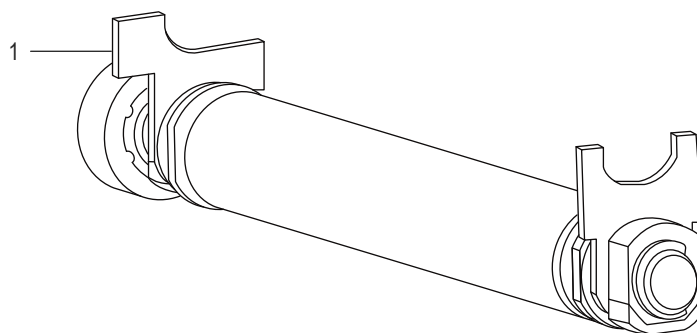


#	DESCRIPTION	QTÉ	RÉF. ULINE	RÉF. DU FABRICANT
1	Circuits imprimés de rechange du dispositif d'enroulement de doublure avec moteur d'entraînement et tige	1	-----	P1037974-040

ULINE H-10807
ZEBRA ZT231 –
IMPRIMANTE INDUSTRIELLE

1 800 295-5510
uline.ca

CONTRE-ROULEAU



#	DESCRIPTION	QTÉ	RÉF. ULINE	RÉF. DU FABRICANT
1	Contre-rouleau	1	H-4029-PRLLR	P1037974-028
	Couvercle d'accès du contre-rouleau (non illustré)	1	-----	P1123335-019