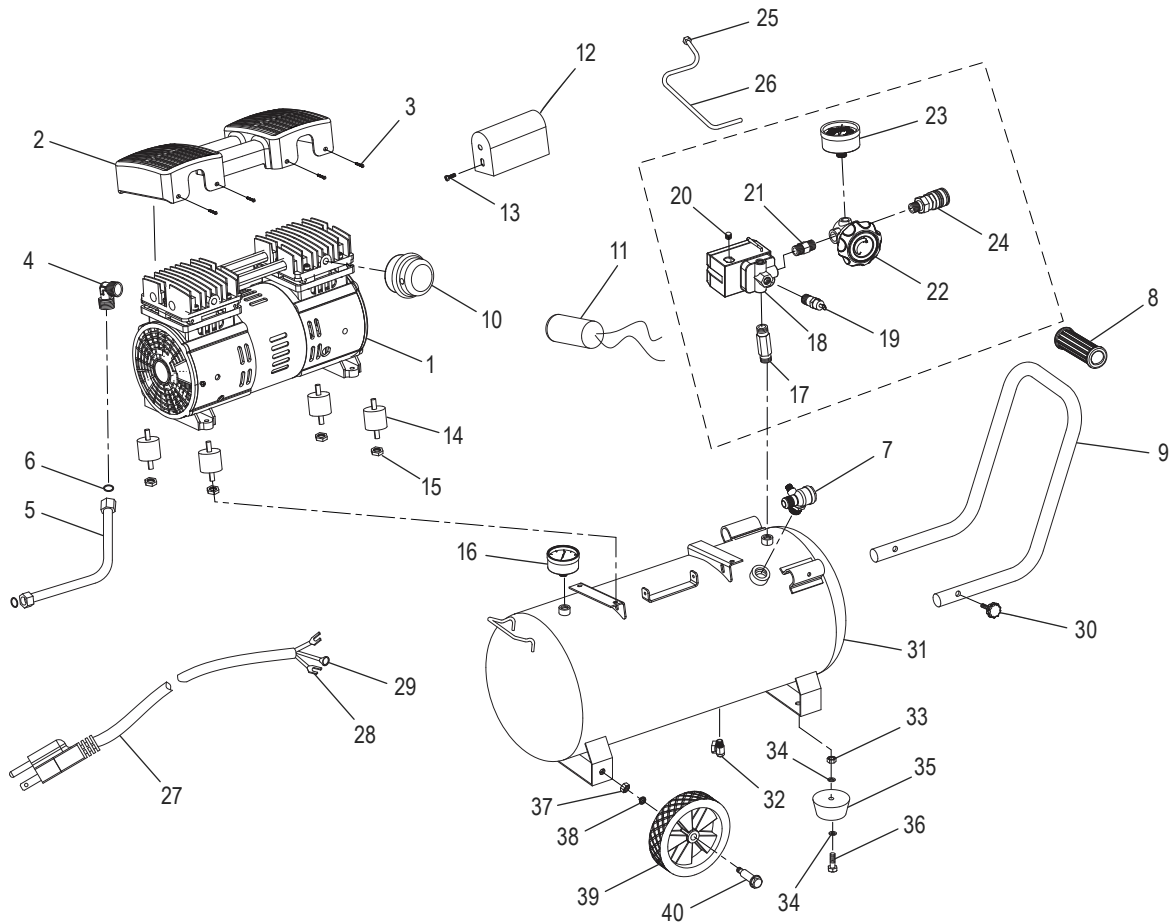
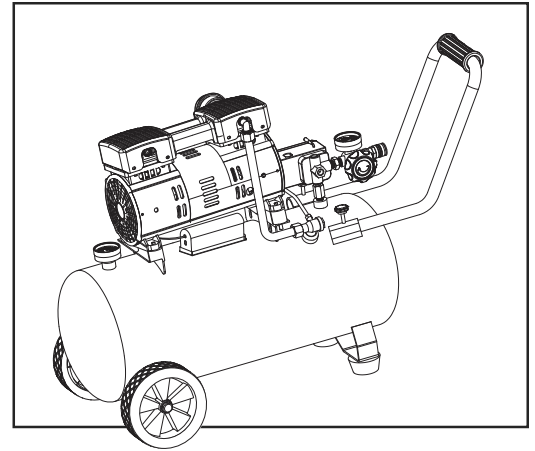


ULINE H-10916

8 GALLON AIR COMPRESSOR

1-800-295-5510
 uline.com



#	DESCRIPTION	QTY.	ULINE PART NO.	MFG. PART NO.
1	Pump/Motor Assembly	1	-----	SR060510SV
2	Shroud	1	-----	-----
3	M4 x 10 mm Screw	8	-----	-----
4	Elbow*	1	-----	SR080513SV
5	Exhaust Tube*	1	-----	SR080513SV
6	Washer*	2	-----	SR080513SV
7	Check Valve Assembly	1	H-10917	SR060511SV

*Part of a kit.

**8 GALLON AIR
COMPRESSOR**

#	DESCRIPTION	QTY.	ULINE PART NO.	MFG. PART NO.
8	Handle Grip	1	-----	-----
9	Handle	1	-----	-----
10	Filter	1	-----	SR060512SV
11	Capacitor*	1	-----	SR060514SV
12	Capacitor Cover*	1	-----	SR060514SV
13	M5 x 10 mm Screw*	2	-----	SR060514SV
14	Rubber Bushing	4	-----	-----
15	M6 Nut	4	-----	-----
16	Tank Gauge	1	-----	-----
17	1/4" x 48 mm NPT Connector*	1	H-10920	SR060518SV
18	Pressure Switch*	1	H-10920	SR060518SV
19	Safety Valve*	1	H-10920	SR060518SV
20	1/4" NPT Plug*	1	H-10920	SR060518SV
21	1/4" x 30 mm NPT Connector*	1	H-10920	SR060518SV
22	Regulator*	1	H-10920	SR060518SV
23	Outlet Gauge*	1	H-10920	SR060518SV
24	Coupler*	1	H-10920	SR060518SV
25	Relief Nut*	1	-----	SR080515SV
26	Unloader Tube*	1	-----	SR080515SV
27	Power Cord	1	-----	-----
28	U-Type Cable Connector	2	-----	-----
29	O-Type Cable Connector	1	-----	-----
30	Bolt	2	-----	-----
31	Tank	1	-----	-----
32	Drain Valve	1	H-10919	SR060513SV
33	M8 Nut*	2	-----	SR080512SV
34	M8 Washer*	4	-----	SR080512SV
35	Rubber Foot*	2	-----	SR080512SV
36	M8 x 25 mm Bolt*	2	-----	SR080512SV
37	M10 Nut*	2	-----	SR080514SV
38	M10 Spring Washer*	2	-----	SR080514SV
39	6" Wheel*	2	-----	SR080514SV
40	M10 x 36.5 mm Bolt*	2	-----	SR080514SV

*Part of a kit.

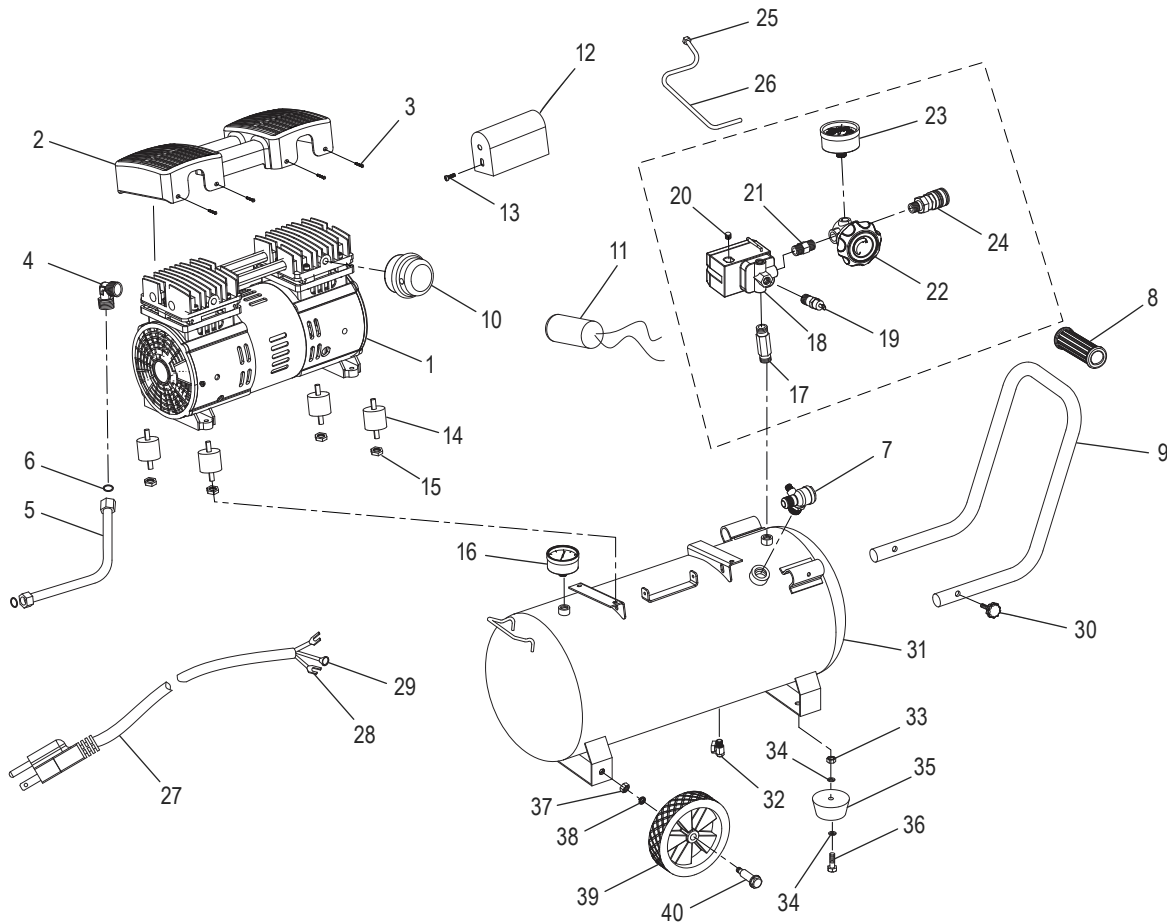
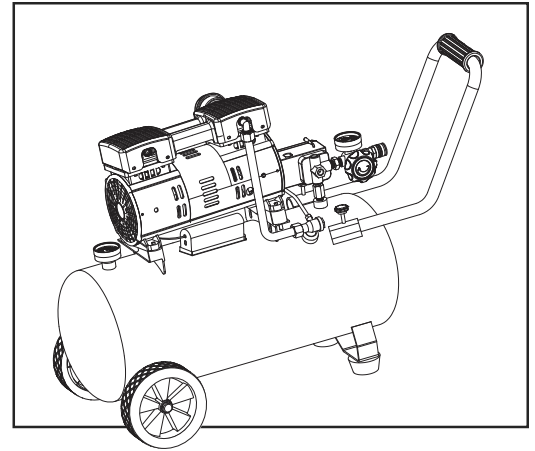
**8 GALLON AIR
COMPRESSOR**

#	DESCRIPTION	QTY.	ULINE PART NO.	MFG. PART NO.
	Capacitor Kit Includes: • Capacitor #11 (1) • Capacitor Cover #12 (1) • M5 x 10 mm Screw #13 (2)	1	-----	SR060514SV
	Unloader Tube Assembly Includes: • Relief Nut #25 (1) • Unloader Tube #26 (1)	1	-----	SR080515SV
	Rubber Foot Kit Includes: • M8 Nut #33 (2) • M8 Washer #34 (4) • Rubber Foot #35 (2) • M8 x 25 mm Bolt #36 (2)	1	-----	SR080512SV
	Exhaust Tube Kit Includes: • Elbow #4 (1) • Exhaust Tube #5 (1) • Washer #6 (2)	1	-----	SR080513SV
	Pressure Switch/Regulator Kit Includes: • 1/4" x 48 mm NPT Connector #17 (1) • Pressure Switch #18 (1) • Safety Valve #19 (1) • 1/4" NPT Plug #20 (1) • 1/4" x 30 mm NPT Connector #21 (1) • Regulator #22 (1) • Outlet Gauge #23 (1) • Coupler #24 (1)	1	H-10920	SR060518SV
	Tank Wheel Kit Includes: • M10 Nut #37 (2) • M10 Spring Washer #38 (2) • 6" Wheel #39 (2) • M10 x 36.5 mm Bolt #40 (2)	1	-----	SR080514SV
	Cold Start Valve Kit	1	H-10918	SR060526SV

ULINE H-10916

COMPRESOR DE AIRE DE 8 GALONES

800-295-5510
uline.mx



#	DESCRIPCIÓN	CANT.	NO. DE PARTE DE ULINE	NO. DE PARTE DEL FABRICANTE
1	Ensamble de la Bomba/Motor	1	-----	SR060510SV
2	Cubierta	1	-----	-----
3	Tornillo M4 x 10 mm	8	-----	-----
4	Codo*	1	-----	SR080513SV
5	Tubo de Escape*	1	-----	SR080513SV
6	Rondana*	2	-----	SR080513SV
7	Ensamble de Válvula de Retención	1	H-10917	SR060511SV

*Parte de un kit.

#	DESCRIPCIÓN	CANT.	NO. DE PARTE DE ULINE	NO. DE PARTE DEL FABRICANTE
8	Agarre del Asa	1	-----	-----
9	Asa	1	-----	-----
10	Filtro	1	-----	SR060512SV
11	Condensador*	1	-----	SR060514SV
12	Cubierta del Condensador*	1	-----	SR060514SV
13	Tornillo M5 x 10 mm*	2	-----	SR060514SV
14	Casquillo de Caucho	4	-----	-----
15	Tuerca M6	4	-----	-----
16	Indicador del Tanque	1	-----	-----
17	Conector NPT de 1/4" x 48 mm*	1	H-10920	SR060518SV
18	Interruptor de Presión*	1	H-10920	SR060518SV
19	Válvula de Seguridad*	1	H-10920	SR060518SV
20	Tapón NPT de 1/4"*	1	H-10920	SR060518SV
21	Conector NPT de 1/4" x 30 mm*	1	H-10920	SR060518SV
22	Regulador*	1	H-10920	SR060518SV
23	Medidor para Salida*	1	H-10920	SR060518SV
24	Acoplador*	1	H-10920	SR060518SV
25	Tuerca de Liberación*	1	-----	SR080515SV
26	Tubo de Descarga*	1	-----	SR080515SV
27	Cable Eléctrico	1	-----	-----
28	Conector para Cable Tipo U	2	-----	-----
29	Conector para Cable Tipo O	1	-----	-----
30	Perno	2	-----	-----
31	Tanque	1	-----	-----
32	Válvula de Desagüe	1	H-10919	SR060513SV
33	Tuerca M8*	2	-----	SR080512SV
34	Rondana M8*	4	-----	SR080512SV
35	Pata de Caucho*	2	-----	SR080512SV
36	Perno M8 x 25 mm*	2	-----	SR080512SV
37	Tuerca M10*	2	-----	SR080514SV
38	Rondana con Resorte M10*	2	-----	SR080514SV
39	Llanta de 6"	2	-----	SR080514SV
40	Perno M10 x 36.5 mm*	2	-----	SR080514SV

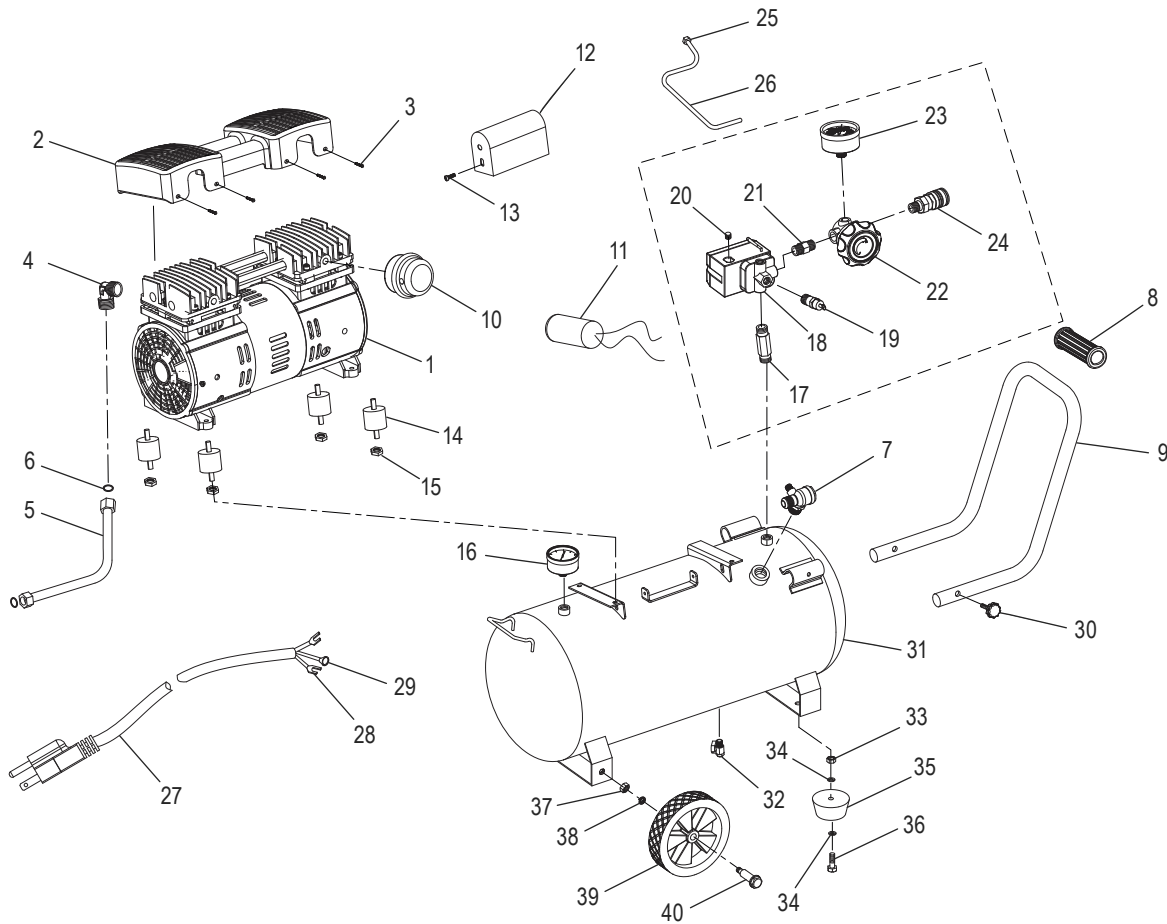
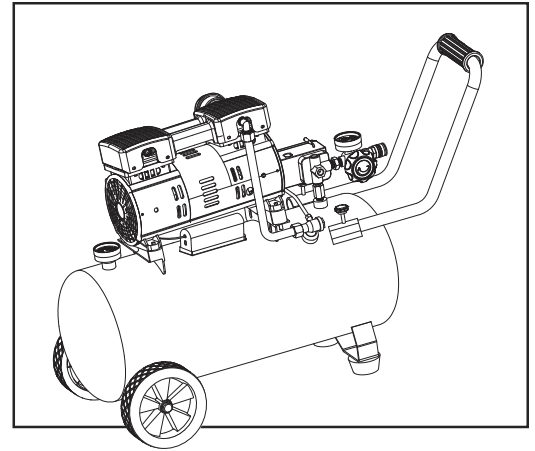
*Parte de un kit.

#	DESCRIPCIÓN	CANT.	NO. DE PARTE DE ULINE	NO. DE PARTE DEL FABRICANTE
	Kit de Condensador Incluye: • (1) Condensador #11 • (1) Cubierta del Condensador #12 • (2) Tornillos M5 x 10 mm #13	1	-----	SR060514SV
	Ensamble del Tubo de Descarga Incluye: • (1) Tuerca de Liberación #25 • (1) Tubo de Descarga #26	1	-----	SR080515SV
	Kit de Pata de Caucho Incluye: • (2) Tuercas M8 #33 • (4) Rondanas M8 #34 • (2) Patas de Caucho #35 • (2) Pernos M8 x 25 mm #36	1	-----	SR080512SV
	Kit de Tubo de Escape Incluye: • (1) Codo #4 • (1) Tubo de Escape #5 • (2) Rondanas #6	1	-----	SR080513SV
	Kit de Interruptor/Regulador de Presión Incluye: • (1) Conector NPT de 1/4" x 48 mm #17 • (1) Interruptor de Presión #18 • (1) Válvula de Seguridad #19 • (1) Tapón NPT de 1/4" #20 • (1) Conector NPT de 1/4" x 30 mm #21 • (1) Regulador #22 • (1) Medidor para Salida #23 • (1) Acoplador #24	1	H-10920	SR060518SV
	Kit de Llantá de Tanque Incluye: • (1) Tuercas M10 #37 • (2) Rondanas con Resorte M10 #38 • (2) Llantas de 6" #39 • (2) Tuercas de M10 x 36.5 mm #40	1	-----	SR080514SV
	Kit de Válvula de Inicio en Frío	1	H-10918	SR060526SV

ULINE H-10916

**COMPRESSEUR D'AIR –
8 GALLONS**

1-800-295-5510
uline.ca



#	DESCRIPTION	QTÉ	RÉF. ULINE	RÉF. DU FABRICANT
1	Ensemble du moteur et de la pompe	1	-----	SR060510SV
2	Protecteur	1	-----	-----
3	Vis M4 x 10 mm	8	-----	-----
4	Coude*	1	-----	SR080513SV
5	Tuyau d'échappement*	1	-----	SR080513SV
6	Rondelle*	2	-----	SR080513SV
7	Ensemble de clapet antiretour	1	H-10917	SR060511SV

*Pièce d'un ensemble.

#	DESCRIPTION	QTÉ	RÉF. ULINE	RÉF. DU FABRICANT
8	Poignée de manche	1	-----	-----
9	Manche	1	-----	-----
10	Filtre	1	-----	SR060512SV
11	Condensateur*	1	-----	SR060514SV
12	Couvercle de condensateur*	1	-----	SR060514SV
13	Vis M5 x 10 mm	2	-----	SR060514SV
14	Bague en caoutchouc	4	-----	-----
15	Écrou M6	4	-----	-----
16	Manomètre de réservoir	1	-----	-----
17	Connecteur NPT de 1/4 po x 48 mm*	1	H-10920	SR060518SV
18	Manostat*	1	H-10920	SR060518SV
19	Vanne de sécurité*	1	H-10920	SR060518SV
20	Fiche NPT de 1/4 po*	1	H-10920	SR060518SV
21	Connecteur NPT de 1/4 po x 30 mm*	1	H-10920	SR060518SV
22	Régulateur*	1	H-10920	SR060518SV
23	Manomètre de sortie*	1	H-10920	SR060518SV
24	Coupleur*	1	H-10920	SR060518SV
25	Écrou antitraction*	1	-----	SR080515SV
26	Tube déchargeur*	1	-----	SR080515SV
27	Cordon d'alimentation	1	-----	-----
28	Connecteur de câble de type U	2	-----	-----
29	Connecteur de câble de type O	1	-----	-----
30	Boulon	2	-----	-----
31	Réservoir	1	-----	-----
32	Vanne de drainage	1	H-10919	SR060513SV
33	Écrou M8*	2	-----	SR080512SV
34	Rondelle M8*	4	-----	SR080512SV
35	Patte en caoutchouc*	2	-----	SR080512SV
36	Boulon M8 x 25 mm*	2	-----	SR080512SV
37	Écrou M10*	2	-----	SR080514SV
38	Rondelle à ressort M10*	2	-----	SR080514SV
39	Roue de 6 po*	2	-----	SR080514SV
40	Boulon M10 x 36,5 mm*	2	-----	SR080514SV

*Pièce d'un ensemble.

#	DESCRIPTION	QTÉ	RÉF. ULINE	RÉF. DU FABRICANT
	Ensemble de condensateur Comprend : • Condensateur n° 11 (1) • Couvercle de condensateur n° 12 (1) • Vis M5 x 10 mm n° 13 (2)	1	-----	SR060514SV
	Ensemble de tube déchargeur Comprend : • Écrou antiattraction n° 25 (1) • Tube déchargeur n° 26 (1)	1	-----	SR080515SV
	Ensemble de pattes en caoutchouc Comprend : • Écrou M8 n° 33 (2) • Rondelle M8 n° 34 (4) • Pied en caoutchouc n° 35 (2) • Boulon M8 x 25 mm n° 36 (2)	1	-----	SR080512SV
	Ensemble de tuyau d'échappement Comprend : • Coude n° 4 (1) • Tuyau d'échappement n° 5 (1) • Rondelle n° 6 (2)	1	-----	SR080513SV
	Ensemble de manostat/régulateur Comprend : • Connecteur NPT de 1/4 po x 48 mm n° 17 (1) • Manostat n° 18 (1) • Soupape de sécurité n° 19 (1) • Fiche NPT de 1/4 po n° 20 (1) • Connecteur NPT de 1/4 po x 30 mm n° 21 (1) • Régulateur n° 22 (1) • Manomètre de sortie n° 23 (1) • Coupleur n° 24 (1)	1	H-10920	SR060518SV
	Ensemble de roue de réservoir Comprend : • Écrou M10 n° 37 (2) • Rondelle à ressort M10 n° 38 (2) • Roue 6 po n° 39 (2) • Boulon M10 x 36,5 mm n° 40 (2)	1	-----	SR080514SV
	Ensemble de vanne de démarrage à froid	1	H-10918	SR060526SV