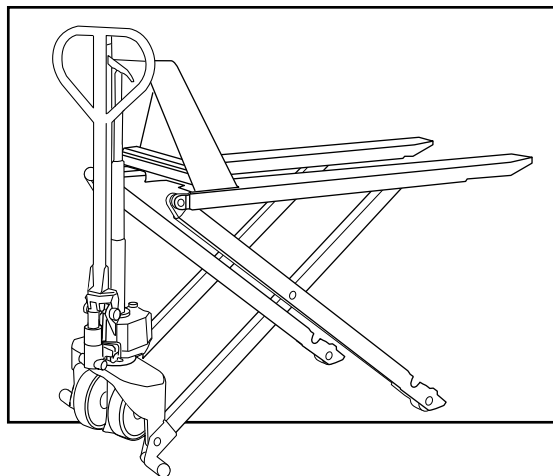
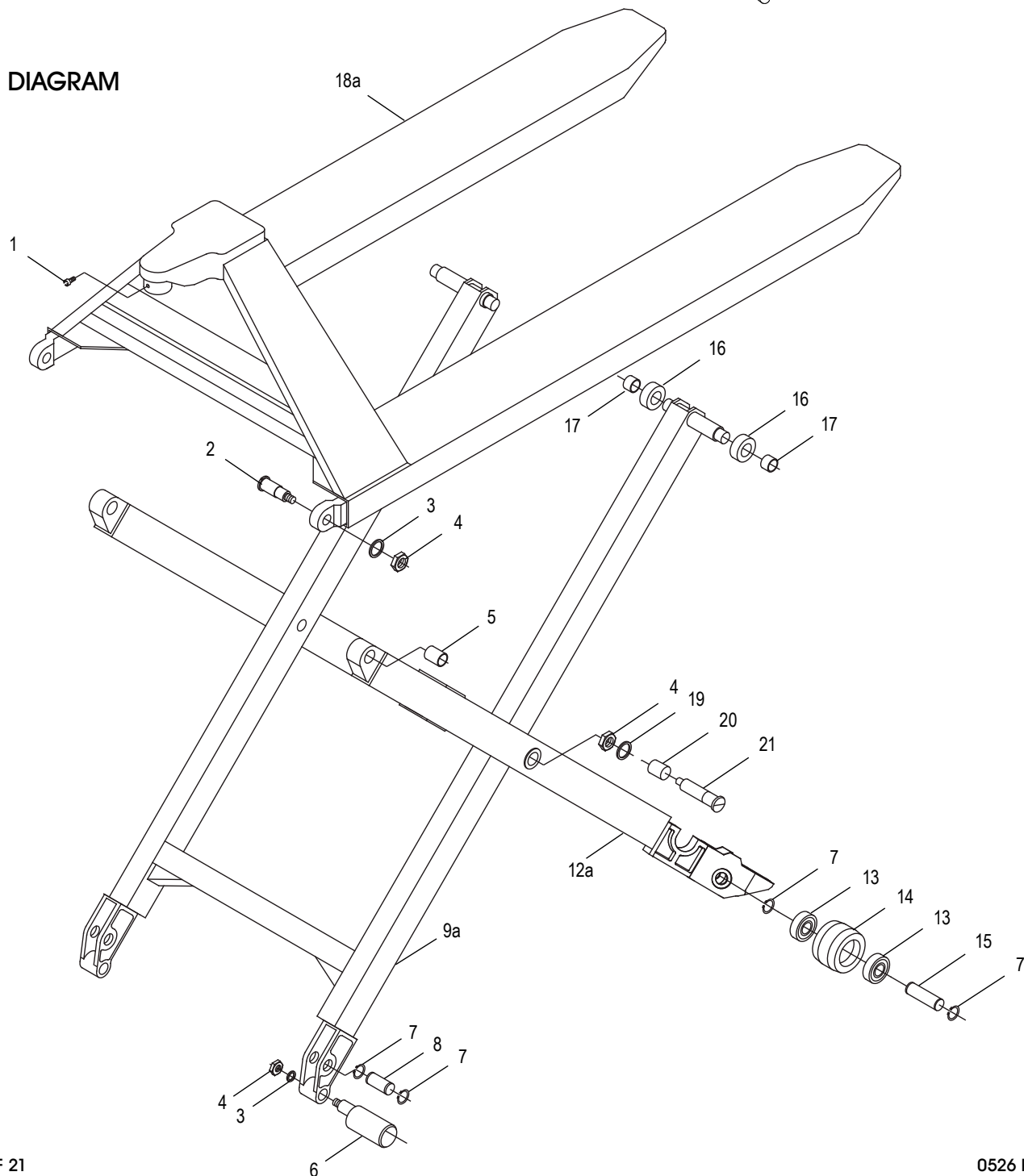


# ULINE H-1785 SCISSOR LIFT TRUCK

1-800-295-5510  
uline.com



## FRAME DIAGRAM



**ULINE** H-1785  
**SCISSOR LIFT TRUCK**

1-800-295-5510  
 uline.com

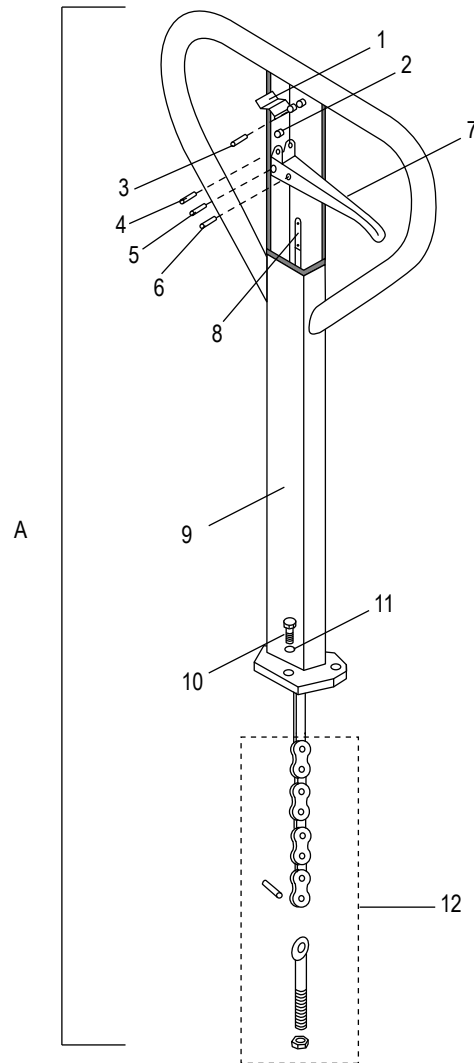
FRAME PARTS LIST

#	DESCRIPTION	QTY.	ULINE PART NO.	MFG. PART NO.
1	Screw	1	-----	1
2	Bolt	2	<a href="#">H-1785-BOLT2</a>	JF-CJPT#2:BOLT
3	Washer	4	<a href="#">H-1785P3WASH</a>	3
4	Nut	6	<a href="#">H-1785P4NUT</a>	4
5	Bushing	2	<a href="#">H-1785-P19</a>	JF-QJD-PT#19
6	Foot	2	<a href="#">H-1785FOOT</a>	6
7	Keep-Off Ring	8	<a href="#">H-1785-7</a>	7
8	Pin	2	-----	8
9a	Prop Arm	1	<a href="#">H-1785-PROAQ</a>	JF-CJPT#9A
12a	Prop Arm	2	-----	12A
13	Bearing	4	<a href="#">H-1785-13</a>	13
14	Wheel	2	<a href="#">H-1785-14</a>	14
15	Shaft	2	<a href="#">H-2507-P15</a>	15
16	Roller	4	<a href="#">H-1785-PT16</a>	PT16 JF-CJ
17	Bushing	4	<a href="#">H-1785-17</a>	17
18a	Frame	1	-----	18A
19	Washer	2	<a href="#">H-1785-11</a>	19
20	Bushing	4	-----	20
21	Bolt	2	-----	21

**ULINE** H-1785  
**SCISSOR LIFT TRUCK**

1-800-295-5510  
 uline.com

HANDLE DIAGRAM



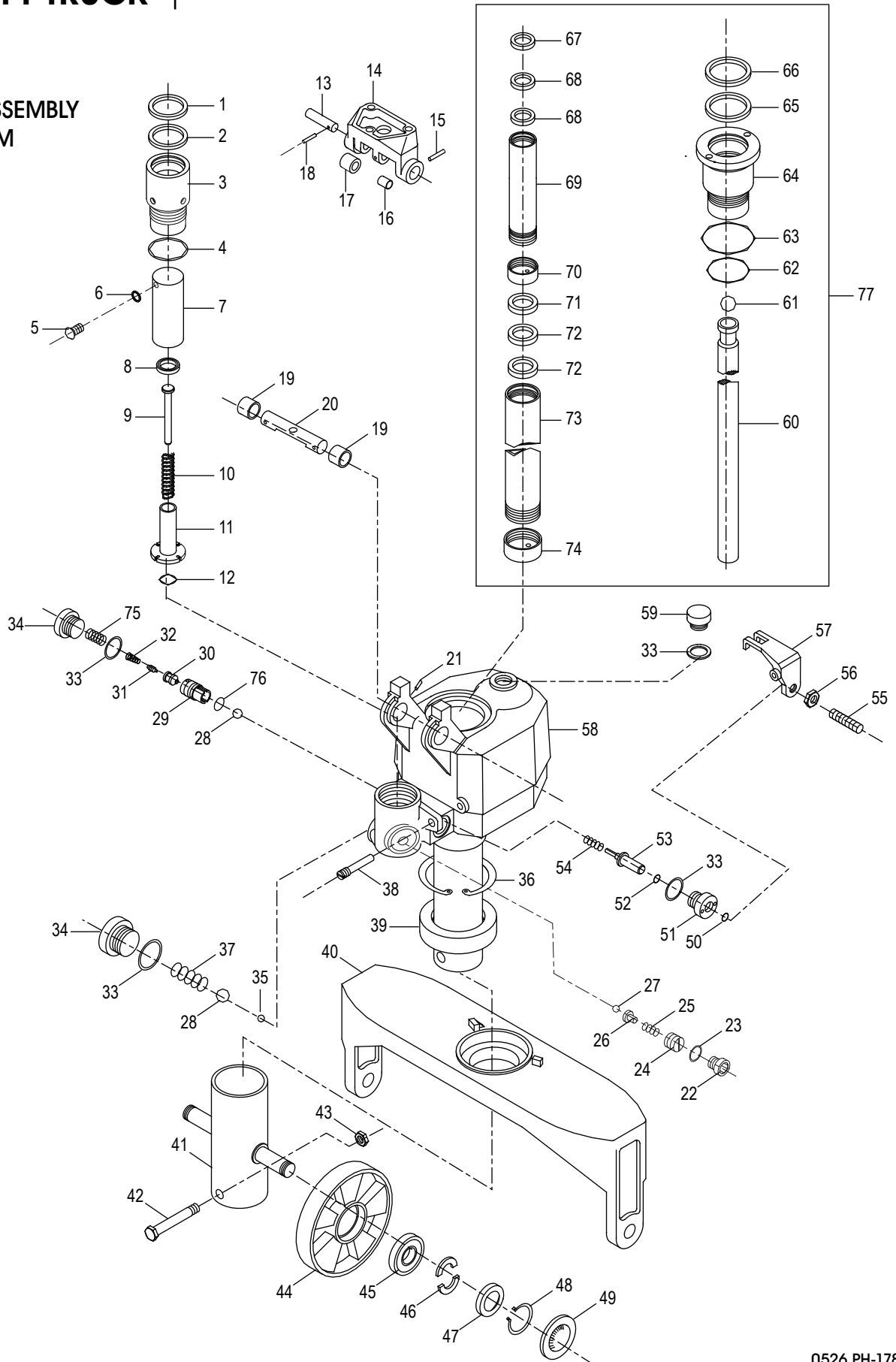
#	DESCRIPTION	QTY.	ULINE PART NO.	MFG. PART NO.
A	Handle Assembly	1	<a href="#">H-1785-23</a>	-----
1	Blade Spring	1	<a href="#">H-1785-602</a>	602
2	Roller	1	<a href="#">H-1785-P#2</a>	603
3	Elastic Pin	1	<a href="#">H-1785-P#3</a>	604
4	Elastic Pin	1	<a href="#">H-1785-P#4</a>	605
5	Elastic Pin	1	<a href="#">H-1785-P#5</a>	606
6	Elastic Pin	1	<a href="#">H-1785-P#6</a>	607
7	Handle	1	<a href="#">H-1785-P#7</a>	608
8	Pull Rod	1	<a href="#">H-1785-609</a>	609
9	Handle Tube*	1	<a href="#">H-1785-23</a>	-----
10	Screw	3	<a href="#">H-1785-632</a>	632
11	Lock Washer	3	<a href="#">H-1785-633</a>	633
12	Chain Assembly	1	<a href="#">H-1785-612</a>	612

\*Part of a kit.

# ULINE H-1785 SCISSOR LIFT TRUCK

1-800-295-5510  
uline.com

PUMP ASSEMBLY  
DIAGRAM



**ULINE** H-1785  
**SCISSOR LIFT TRUCK**

1-800-295-5510  
 uline.com

**PUMP ASSEMBLY PARTS LIST**

#	DESCRIPTION	QTY.	ULINE PART NO.	MFG. PART NO.
A	Pump Complete	1	<a href="#">H-1785-22</a>	PA
1	Dust Ring – 1½"*	1	<a href="#">H-1785-SKIT</a>	-----
2	Y-Ring – 1⅞"*	1	<a href="#">H-1785-SKIT</a>	-----
3	Pump Cylinder	1	<a href="#">H-1785-P3</a>	P3
4	O-Ring – 1¾"*	1	<a href="#">H-1785-SKIT</a>	-----
5	Screw	1	<a href="#">H-1785-P5</a>	P5
6	Washer – 1/6"*	1	<a href="#">H-1785-SKIT</a>	-----
7	Pump Plunger	1	<a href="#">H-1785-P7</a>	P7
8	Y-Ring – 1⅞"*	1	<a href="#">H-1785-SKIT</a>	-----
9	Mandril	1	<a href="#">H-1785-P9</a>	P9
10	Spring	1	<a href="#">H-1785-P10</a>	P10
11	Pump Plunger	1	<a href="#">H-1785-P11</a>	P11
12	O-Ring – 7/10"*	1	<a href="#">H-1785-SKIT</a>	-----
13	Shaft	1	<a href="#">H-2507-PA13</a>	JF-QJD-PT#13
14	Pressure Frame	1	<a href="#">H-1785-PFRM</a>	P14
15	Pin	2	<a href="#">H-2507-PA15</a>	JF-QJD-PT#15
16	Bushing	1	<a href="#">H-1785-P16</a>	P16
17	Roller	1	<a href="#">H-1785-P17</a>	P17
18	Pin	1	<a href="#">H-2507-PA18</a>	JF-QJD-PT#18
19	Bushing	2	<a href="#">H-1785-P19</a>	P19
20	Shaft	1	<a href="#">H-1785-P20</a>	P20
21	Pin	2	<a href="#">H-1785-P21</a>	P21
22	Screw	1	<a href="#">H-1785-P22</a>	P22
23	Washer – 2/5"*	1	<a href="#">H-1785-SKIT</a>	-----
24	Screw	1	<a href="#">H-1785-P24</a>	P24
25	Spring	1	<a href="#">H-1785-P25</a>	P25
26	Spring Seat	1	<a href="#">H-1785-P26</a>	P26
27	Steel Ball	1	<a href="#">H-1785-P27</a>	P27
28	Steel Ball	2	<a href="#">H-1785-P28</a>	P28
29	Seat Of Valve	1	<a href="#">H-1785-P29</a>	P29
30	Seat Of Valve	1	<a href="#">H-1785-P30</a>	P30
31	Spindle Of Valve	1	<a href="#">H-1785-P31</a>	P31
32	Spring	1	<a href="#">H-1785-P32</a>	P32
33	Washer – 3/4"*	4	<a href="#">H-1785-SKIT</a>	-----
34	Screw	3	<a href="#">H-1785-P34</a>	P34
35	Steel Ball	1	<a href="#">H-1785-P35</a>	P35
36	Retaining Ring	1	<a href="#">H-1785-P77A</a>	P77A
37	Spring	1	<a href="#">H-1785-P37</a>	P37
38	Pin	1	<a href="#">H-1785-PIN</a>	JF-QJD-PT#38

**ULINE H-1785**  
**SCISSOR LIFT TRUCK**

1-800-295-5510  
 uline.com

PUMP ASSEMBLY PARTS LIST CONTINUED

#	DESCRIPTION	QTY.	ULINE PART NO.	MFG. PART NO.
39	Bearing	1	<a href="#">H-1785-P39A</a>	P39A
40	Supporting Base	1	-----	P40A
41	Base Of Turning Wheel	1	-----	P41A
42	Bolt	1	-----	P42
43	Nut	1	-----	P43
44	Wheel	2	<a href="#">H-1785-P44</a>	P44
45	Bearing	4	<a href="#">H-2507-45</a>	P45
46	Half Cirque	4	<a href="#">H-2507-46</a>	P46
47	Washer	2	<a href="#">H-2507-47</a>	P47
48	Retaining Ring for Axle	2	<a href="#">H-2507-48</a>	P48
49	Dust Cover	2	<a href="#">H-2507-49</a>	P49
50	O-Ring – 3/10"*	1	<a href="#">H-1785-SKIT</a>	-----
51	Valve Sleeve	1	<a href="#">H-1785-P51</a>	P51
52	O-Ring – 1/4"*	1	<a href="#">H-1785-SKIT</a>	-----
53	Strike Pin	1	<a href="#">H-1785-P53</a>	P53
54	Spring	1	<a href="#">H-1785-P54</a>	P54
55	Screw	1	<a href="#">H-1785-P55</a>	P55
56	Nut	1	<a href="#">H-1785-P56</a>	P56
57	Lever Plate	1	<a href="#">H-1785-P57</a>	P57
58	Base	1	-----	P58A
59	Screw	1	<a href="#">H-1785-P59KIT</a>	P59KIT
60	Piston Rod*	1	<a href="#">H-1785-CYLDR</a>	60-74
61	Steel Ball – 3/4"*	1	<a href="#">H-1785-P61</a>	61, 60-74
62	O-Ring – 1 1/2"*	1	<a href="#">H-1785-CYLDR</a>	60-74
63	O-Ring – 2 1/4"*	1	<a href="#">H-1785-CYLDR</a>	60-74
64	Cylinder Liner*	1	<a href="#">H-1785-CYLDR</a>	60-74
65	Y-Ring – 2 1/4"*	2	<a href="#">H-1785-CYLDR</a>	60-74
66	Dust Ring – 2 1/8"*	1	<a href="#">H-1785-CYLDR</a>	60-74
67	Dust Ring – 1 3/4"*	1	<a href="#">H-1785-CYLDR</a>	60-74
68	Y-Ring – 1 1/3"*	2	<a href="#">H-1785-CYLDR</a>	60-74
69	Cylinder*	1	<a href="#">H-1785-CYLDR</a>	60-74
70	Bushing*	1	<a href="#">H-1785-CYLDR</a>	60-74
71	Dust Ring	1	<a href="#">H-1785P71A</a>	P71A
72	Y-Ring – 1 3/4"*	2	<a href="#">H-1785-SKIT</a>	-----
73	Cylinder	1	-----	P73A
74	Bushing	1	<a href="#">H-1785P74A</a>	P74A
75	Spring	1	<a href="#">H-1785-P75</a>	P75
76	O-Ring – 2/5"*	1	<a href="#">H-1785-SKIT</a>	-----

**ULINE H-1785**  
**SCISSOR LIFT TRUCK**

1-800-295-5510  
 uline.com

PUMP ASSEMBLY PARTS LIST CONTINUED

#	DESCRIPTION	QTY.	ULINE PART NO.	MFG. PART NO.
77	<b>Cylinder Kit</b> Includes: • Piston Rod #60 (1) • Steel Ball #61 (1) • O-Ring – 1½" #62 (1) • O-Ring – 2¼" #63 (1) • Cylinder Liner #64 (1) • Y-Ring – 2¼" #65 (2) • Dust Ring – 2½" #66 (1) • Dust Ring – 1¾" #67 (1) • Y-ring – 1½" #68 (2) • Cylinder #69 (1) • Bushing #70 (1)	1	<a href="#">H-1785-CYLDR</a>	60-74
	<b>Seal Kit (Not Shown)</b> Includes: • Dust Ring – 1½" #1 (1) • Y-Ring – 1½" #2 (1) • O-Ring – 1¾" #4 (1) • Washer – 1/6" #6 (1) • Y-Ring – 1½" #8 (1) • O-Ring – 7/10" #12 (1) • Washer – 2/5" #23 (1) • Washer – 3/4" #33 (4) • O-Ring – 3/10" #50 (1) • O-Ring – 1/4" #52 (1) • O-Ring – 1½" #62 (1) • O-Ring – 2¼" #63 (1) • Y-Ring – 2¼" #65 (2) • Dust Ring – 2½" #66 (1) • Dust Ring – 1¾" #67 (1) • Y-Ring – 1½" #68 (2) • Dust Ring – 1½" #71 (1) • Y-Ring – 1¾" #72 (2) • O-Ring – 2/5" #76 (1)	1	<a href="#">H-1785-SKIT</a>	-----

\*Part of a kit.

**ULINE H-1785**  
**PATÍN HIDRÁULICO**  
**DE ELEVACIÓN DE**  
**TIJERA**

800-295-5510  
uline.mx

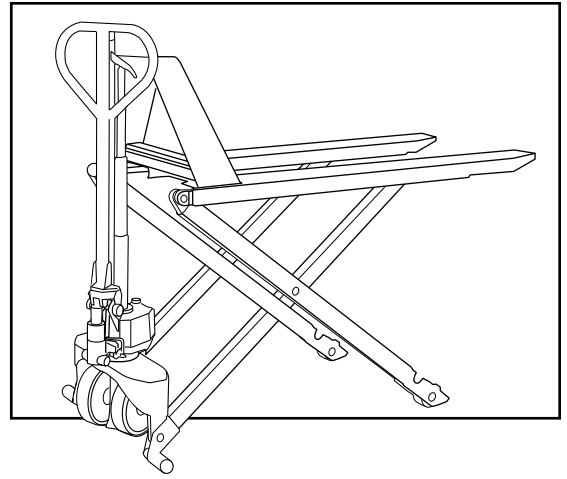
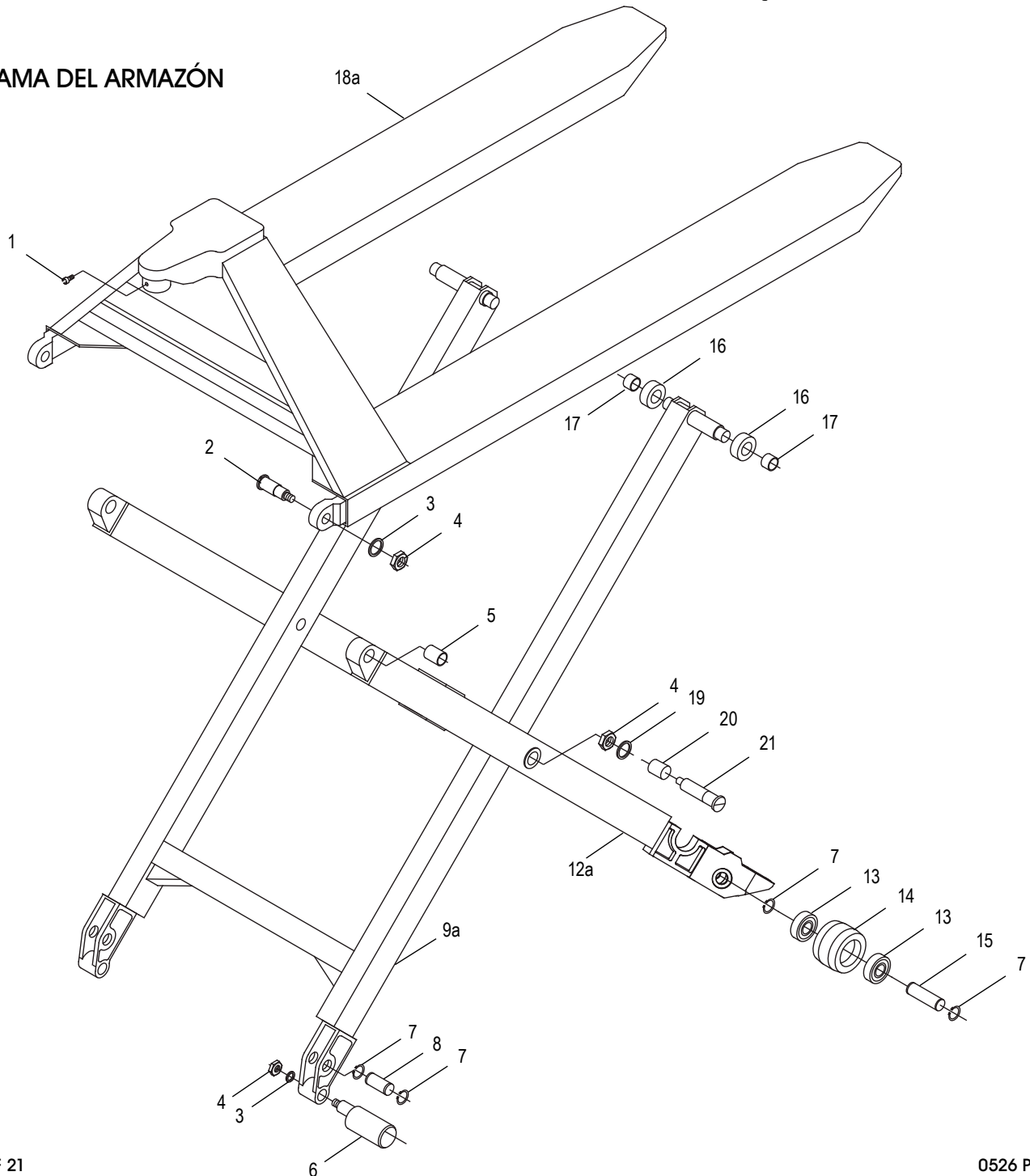


DIAGRAMA DEL ARMAZÓN



**ULINE H-1785**  
**PATÍN HIDRÁULICO**  
**DE ELEVACIÓN DE**  
**TIJERA**

800-295-5510  
 uline.mx

LISTA DE PARTES DEL ARMAZÓN

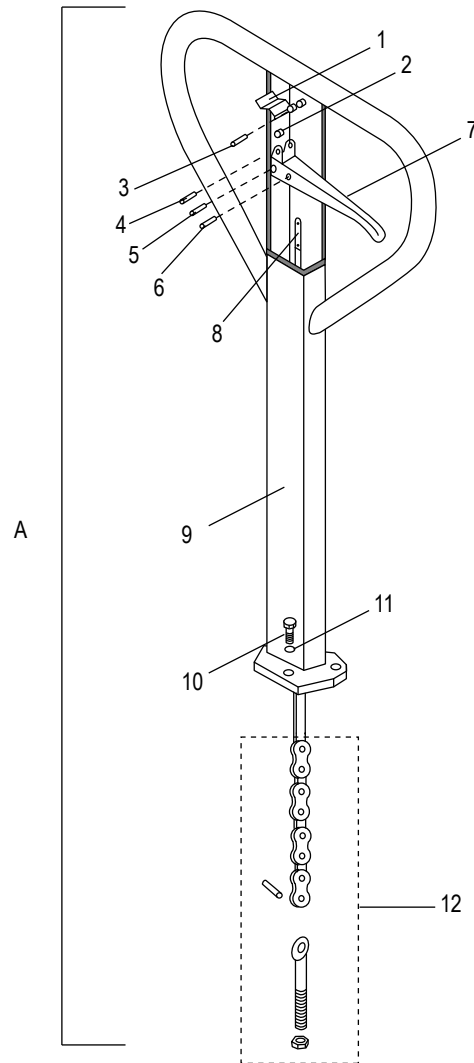
#	DESCRIPCIÓN	CANT.	NO. DE PARTE DE ULINE	NO. DE PARTE DEL FABRICANTE
1	Tornillo	1	-----	1
2	Perno	2	<a href="#">H-1785-BOLT2</a>	JF-CJPT#2:BOLT
3	Rondana	4	<a href="#">H-1785P3WASH</a>	3
4	Tuerca	6	<a href="#">H-1785P4NUT</a>	4
5	Casquillo	2	<a href="#">H-1785-P19</a>	JF-QJD-PT#19
6	Pata	2	<a href="#">H-1785FOOT</a>	6
7	Anillo Tope	8	<a href="#">H-1785-7</a>	7
8	Perno	2	-----	8
9a	Brazo de Soporte	1	<a href="#">H-1785-PROAQ</a>	JF-CJPT#9A
12a	Brazo de Soporte	2	-----	12A
13	Balero	4	<a href="#">H-1785-13</a>	13
14	Llanta	2	<a href="#">H-1785-14</a>	14
15	Eje	2	<a href="#">H-2507-P15</a>	15
16	Rodillo	4	<a href="#">H-1785-PT16</a>	PT16 JF-CJ
17	Casquillo	4	<a href="#">H-1785-17</a>	17
18a	Armazón	1	-----	18A
19	Rondana	2	<a href="#">H-1785-11</a>	19
20	Casquillo	4	-----	20
21	Perno	2	-----	21

# ULINE H-1785

## PATÍN HIDRÁULICO DE ELEVACIÓN DE TIJERA

800-295-5510  
uline.mx

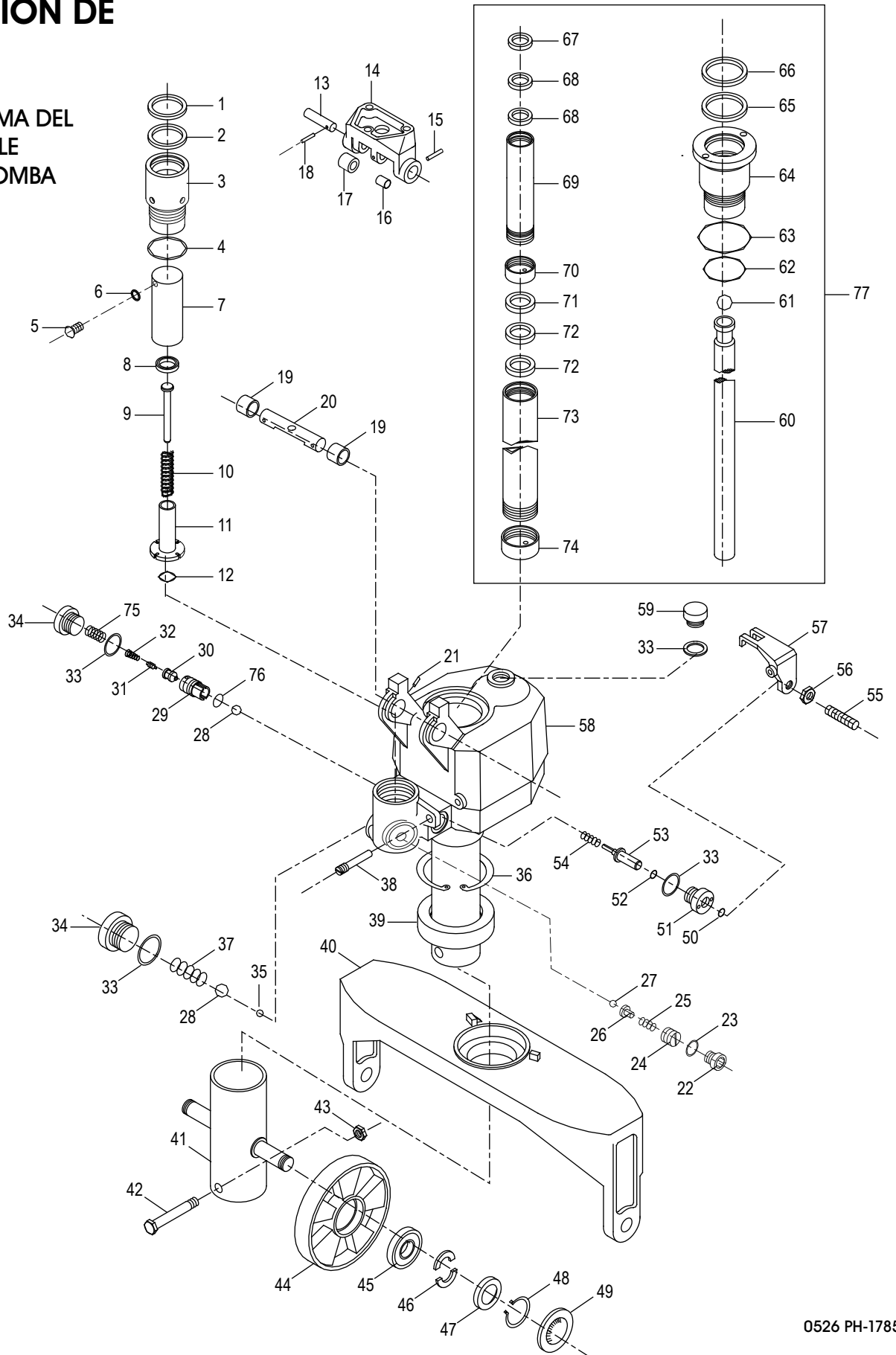
### DIAGRAMA DEL ASA



#	DESCRIPCIÓN	CANT.	NO. DE PARTE DE ULINE	NO. DE PARTE DEL FABRICANTE
A	Ensamble del Asa	1	<a href="#">H-1785-23</a>	-----
1	Resorte con Hoja	1	<a href="#">H-1785-602</a>	602
2	Rodillo	1	<a href="#">H-1785-P#2</a>	603
3	Perno Elástico	1	<a href="#">H-1785-P#3</a>	604
4	Perno Elástico	1	<a href="#">H-1785-P#4</a>	605
5	Perno Elástico	1	<a href="#">H-1785-P#5</a>	606
6	Perno Elástico	1	<a href="#">H-1785-P#6</a>	607
7	Asa	1	<a href="#">H-1785-P#7</a>	608
8	Varilla de Tracción	1	<a href="#">H-1785-609</a>	609
9	Tubo del Asa*	1	<a href="#">H-1785-23</a>	-----
10	Tornillo	3	<a href="#">H-1785-632</a>	632
11	Rondana de Seguridad	3	<a href="#">H-1785-633</a>	633
12	Ensamble de la Cadena	1	<a href="#">H-1785-612</a>	612

\*Parte de un kit.

DIAGRAMA DEL  
ENSAMBLE  
DE LA BOMBA



A

**ULINE H-1785**  
**PATÍN HIDRÁULICO**  
**DE ELEVACIÓN DE**  
**TIJERA**

800-295-5510  
 uline.mx

LISTA DE PARTES DEL ENSAMBLE DE LA BOMBA

#	DESCRIPCIÓN	CANT.	NO. DE PARTE DE ULINE	NO. DE PARTE DEL FABRICANTE
A	Bomba Completa	1	<a href="#">H-1785-22</a>	PA
1	Anillo a Prueba de Polvo de 1½"*	1	<a href="#">H-1785-SKIT</a>	-----
2	Anillo Y de 1⅞"*	1	<a href="#">H-1785-SKIT</a>	-----
3	Cilindro de la Bomba	1	<a href="#">H-1785-P3</a>	P3
4	Anillo O de 1¾"*	1	<a href="#">H-1785-SKIT</a>	-----
5	Tornillo	1	<a href="#">H-1785-P5</a>	P5
6	Rondana de 1/6"*	1	<a href="#">H-1785-SKIT</a>	-----
7	Émbolo de la Bomba	1	<a href="#">H-1785-P7</a>	P7
8	Anillo Y de 1⅞"*	1	<a href="#">H-1785-SKIT</a>	-----
9	Mandril	1	<a href="#">H-1785-P9</a>	P9
10	Resorte	1	<a href="#">H-1785-P10</a>	P10
11	Émbolo de la Bomba	1	<a href="#">H-1785-P11</a>	P11
12	Anillo O de 7/10"*	1	<a href="#">H-1785-SKIT</a>	-----
13	Eje	1	<a href="#">H-2507-PA13</a>	JF-QJD-PT#13
14	Armazón de Presión	1	<a href="#">H-1785-PFRM</a>	P14
15	Perno	2	<a href="#">H-2507-PA15</a>	JF-QJD-PT#15
16	Casquillo	1	<a href="#">H-1785-P16</a>	P16
17	Rodillo	1	<a href="#">H-1785-P17</a>	P17
18	Perno	1	<a href="#">H-2507-PA18</a>	JF-QJD-PT#18
19	Casquillo	2	<a href="#">H-1785-P19</a>	P19
20	Eje	1	<a href="#">H-1785-P20</a>	P20
21	Perno	2	<a href="#">H-1785-P21</a>	P21
22	Tornillo	1	<a href="#">H-1785-P22</a>	P22
23	Rondana de 2/5"*	1	<a href="#">H-1785-SKIT</a>	-----
24	Tornillo	1	<a href="#">H-1785-P24</a>	P24
25	Resorte	1	<a href="#">H-1785-P25</a>	P25
26	Asiento del Resorte	1	<a href="#">H-1785-P26</a>	P26
27	Balín	1	<a href="#">H-1785-P27</a>	P27
28	Balín	2	<a href="#">H-1785-P28</a>	P28
29	Asiento de la Válvula	1	<a href="#">H-1785-P29</a>	P29
30	Asiento de la Válvula	1	<a href="#">H-1785-P30</a>	P30
31	Eje de la Válvula	1	<a href="#">H-1785-P31</a>	P31
32	Resorte	1	<a href="#">H-1785-P32</a>	P32
33	Rondana de 3/4"*	4	<a href="#">H-1785-SKIT</a>	-----
34	Tornillo	3	<a href="#">H-1785-P34</a>	P34
35	Balín	1	<a href="#">H-1785-P35</a>	P35
36	Anillo de Retención	1	<a href="#">H-1785-P77A</a>	P77A
37	Resorte	1	<a href="#">H-1785-P37</a>	P37
38	Perno	1	<a href="#">H-1785-PIN</a>	JF-QJD-PT#38

**ULINE H-1785**  
**PATÍN HIDRÁULICO**  
**DE ELEVACIÓN DE**  
**TIJERA**

800-295-5510  
 uline.mx

CONTINUACIÓN DE LISTA DE PARTES DEL ENSAMBLE DE LA BOMBA

#	DESCRIPCIÓN	CANT.	NO. DE PARTE DE ULINE	NO. DE PARTE DEL FABRICANTE
39	Balero	1	<a href="#">H-1785-P39A</a>	P39A
40	Base de Soporte	1	-----	P40A
41	Base de la Llantá Giratoria	1	-----	P41A
42	Perno	1	-----	P42
43	Tuerca	1	-----	P43
44	Llantá	2	<a href="#">H-1785-P44</a>	P44
45	Balero	4	<a href="#">H-2507-45</a>	P45
46	Medio Círculo	4	<a href="#">H-2507-46</a>	P46
47	Rondana	2	<a href="#">H-2507-47</a>	P47
48	Anillo de Retención para Eje	2	<a href="#">H-2507-48</a>	P48
49	Cubierta para Polvo	2	<a href="#">H-2507-49</a>	P49
50	Anillo O de 3/10"	1	<a href="#">H-1785-SKIT</a>	-----
51	Funda de la Válvula	1	<a href="#">H-1785-P51</a>	P51
52	Anillo O de 1/4"	1	<a href="#">H-1785-SKIT</a>	-----
53	Perno de Paro	1	<a href="#">H-1785-P53</a>	P53
54	Resorte	1	<a href="#">H-1785-P54</a>	P54
55	Tornillo	1	<a href="#">H-1785-P55</a>	P55
56	Tuerca	1	<a href="#">H-1785-P56</a>	P56
57	Placa de la Palanca	1	<a href="#">H-1785-P57</a>	P57
58	Base	1	-----	P58A
59	Tornillo	1	<a href="#">H-1785-P59KIT</a>	P59KIT
60	Varilla de Pistón*	1	<a href="#">H-1785-CYLDR</a>	60-74
61	Balín de Acero de 3/4"	1	<a href="#">H-1785-P61</a>	61, 60-74
62	Anillo O de 1 1/7"	1	<a href="#">H-1785-CYLDR</a>	60-74
63	Anillo O de 2 1/4"	1	<a href="#">H-1785-CYLDR</a>	60-74
64	Forro Cilíndrico*	1	<a href="#">H-1785-CYLDR</a>	60-74
65	Anillo Y de 2 1/4"	2	<a href="#">H-1785-CYLDR</a>	60-74
66	Anillo a Prueba de Polvo de 2 1/6"	1	<a href="#">H-1785-CYLDR</a>	60-74
67	Anillo a Prueba de Polvo de 1 3/7"	1	<a href="#">H-1785-CYLDR</a>	60-74
68	Anillo Y de 1 1/3"	2	<a href="#">H-1785-CYLDR</a>	60-74
69	Cilindro*	1	<a href="#">H-1785-CYLDR</a>	60-74
70	Casquillo*	1	<a href="#">H-1785-CYLDR</a>	60-74
71	Anillo a Prueba de Polvo	1	<a href="#">H-1785P71A</a>	P71A
72	Anillo Y de 1 3/4"	2	<a href="#">H-1785-SKIT</a>	-----
73	Cilindro	1	-----	P73A
74	Casquillo	1	<a href="#">H-1785P74A</a>	P74A
75	Resorte	1	<a href="#">H-1785-P75</a>	P75
76	Anillo O de 2/5"	1	<a href="#">H-1785-SKIT</a>	-----

**ULINE H-1785**  
**PATÍN HIDRÁULICO**  
**DE ELEVACIÓN DE**  
**TIJERA**

800-295-5510  
 uline.mx

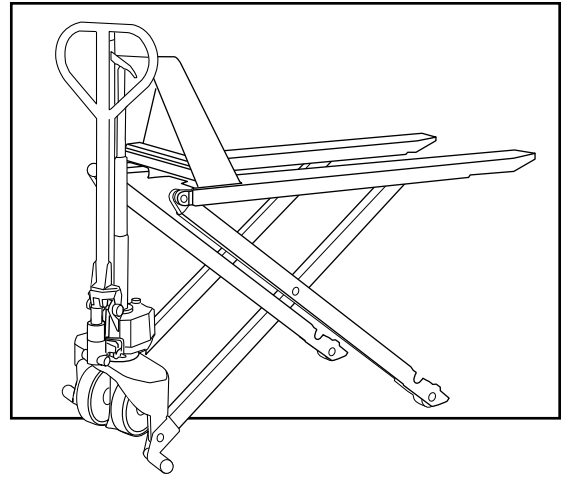
#	DESCRIPCIÓN	CANT.	NO. DE PARTE DE ULINE	NO. DE PARTE DEL FABRICANTE
77	<b>Kit de Cilindro</b> Incluye: • 1 Varilla de Pistón #60 • 1 Balín de Acero #61 • 1 Anillo O de 1½" #62 • 1 Anillo O de 2¼" #63 • 1 Forro Cilíndrico #64 • 2 Anillos Y de 2¼" #65 • 1 Anillo a Prueba de Polvo de 2½" #66 • 1 Anillo a Prueba de Polvo de 1¾" #67 • 2 Anillos Y de 1½" #68 • 1 Cilindro #69 • 1 Casquillo #70	1	<a href="#">H-1785-CYLDR</a>	60-74
	<b>Kit de Sellos</b> Incluye: • 1 Anillo a Prueba de Polvo de 1½" #1 • 1 Anillo Y de 1½" #2 • 1 Anillo Tórico de 1¾" #4 • 1 Rondana de 1/6" #6 • 1 Anillo Y de 1½" #8 • 1 Anillo O de 7/10" #12 • 1 Rondana de 2/5" #23 • 4 Rondanas de 3/4" #33 • 1 Anillo O de 3/10" #50 • 1 Anillo O de 1/4" #52 • 1 Anillo O de 1½" #62 • 1 Anillo O de 2¼" #63 • 2 Anillos Y de 2¼" #65 • 1 Anillo de Polvo de 2½" #66 • 1 Anillo de Polvo de 1¾" #67 • 2 Anillos Y de 1½" #68 • 1 Anillo a Prueba de Polvo de 1½" #71 • 2 Anillos Y de 1¾" #72 • 1 Anillo O de 2/5" #76	1	<a href="#">H-1785-SKIT</a>	-----

\*Parte de un kit.

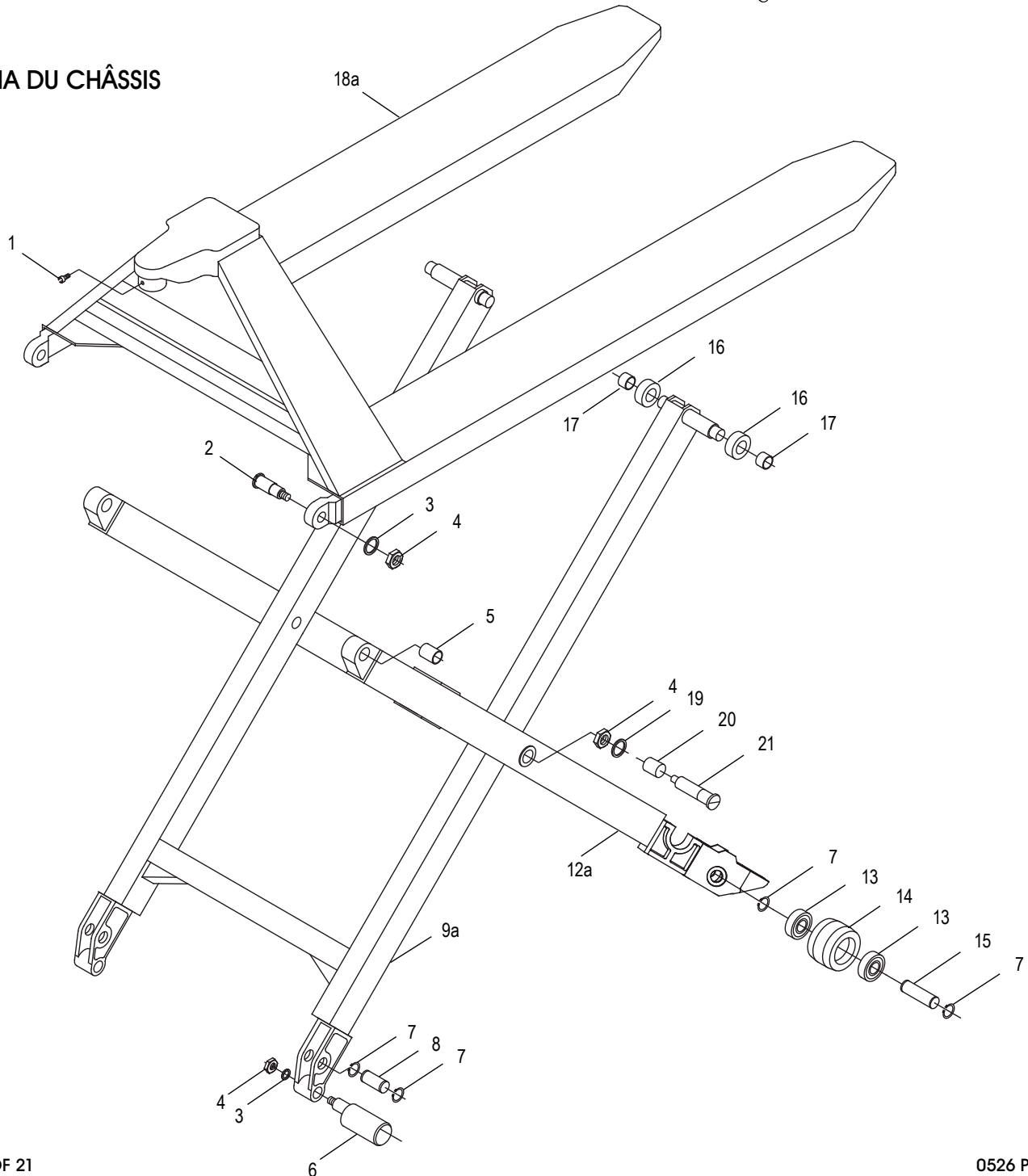
**ULINE** H-1785

**TRANSPALETTE  
ÉLÉVATEUR À CISEAUX**

1 800 295-5510  
uline.ca



**SCHÉMA DU CHÂSSIS**



**ULINE H-1785**  
**TRANSPALETTE**  
**ÉLÉVATEUR À CISEAUX**

1 800 295-5510  
 uline.ca

LISTE DES PIÈCES DU CHÂSSIS

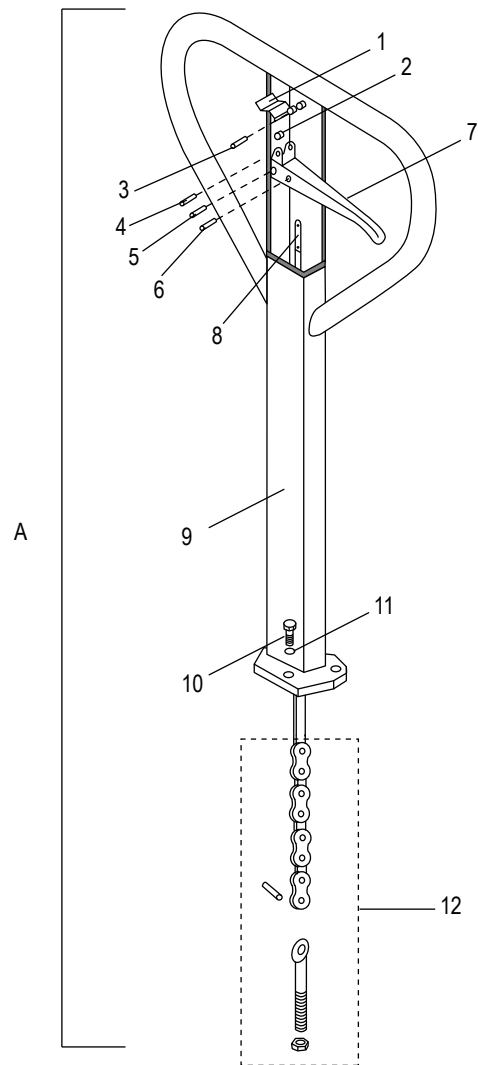
#	DESCRIPTION	QTÉ	RÉF. ULINE	RÉF. DU FABRICANT
1	Vis	1	-----	1
2	Boulon	2	<a href="#">H-1785-BOLT2</a>	JF-CJPT#2:BOLT
3	Rondelle	4	<a href="#">H-1785P3WASH</a>	3
4	Écrou	6	<a href="#">H-1785P4NUT</a>	4
5	Bague	2	<a href="#">H-1785-P19</a>	JF-QJD-PT#19
6	Pied	2	<a href="#">H-1785FOOT</a>	6
7	Bague de retenue	8	<a href="#">H-1785-7</a>	7
8	Goupille	2	-----	8
9a	Bras d'appui	1	<a href="#">H-1785-PROAQ</a>	JF-CJPT#9A
12a	Bras de support	2	-----	12A
13	Palier	4	<a href="#">H-1785-13</a>	13
14	Roue	2	<a href="#">H-1785-14</a>	14
15	Arbre	2	<a href="#">H-2507-P15</a>	15
16	Rouleau	4	<a href="#">H-1785-PT16</a>	PT16 JF-CJ
17	Bague	4	<a href="#">H-1785-17</a>	17
18a	Châssis	1	-----	18A
19	Rondelle	2	<a href="#">H-1785-11</a>	19
20	Bague	4	-----	20
21	Boulon	2	-----	21

# ULINE H-1785

## TRANSPALETTE ÉLÉVATEUR À CISEAUX

1 800 295-5510  
uline.ca

### SCHÉMA DE LA POIGNÉE

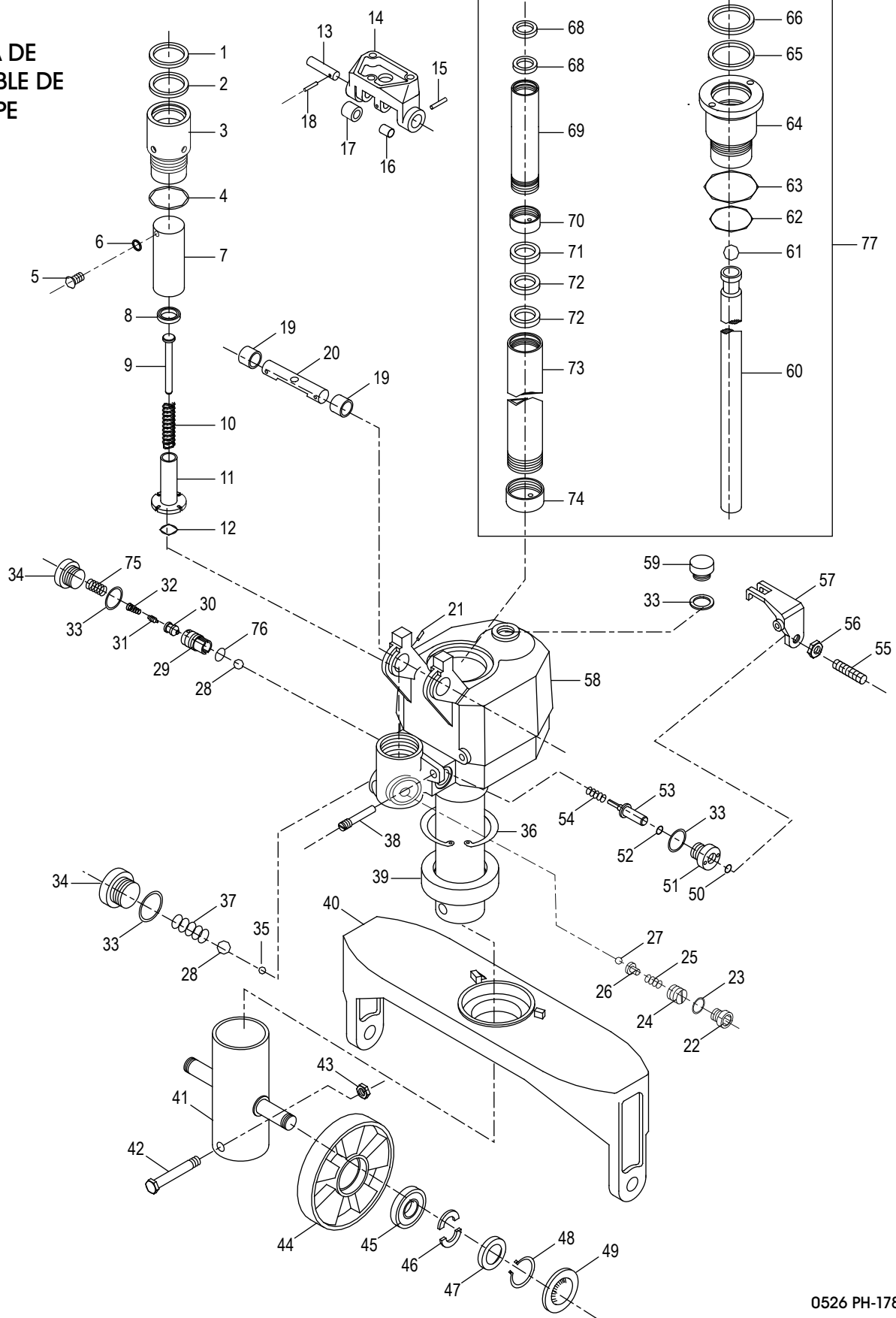


#	DESCRIPTION	QTÉ	RÉF. ULINE	RÉF. DU FABRICANT
A	Ensemble de la poignée	1	<a href="#">H-1785-23</a>	-----
1	Ressort à lame	1	<a href="#">H-1785-602</a>	602
2	Rouleau	1	<a href="#">H-1785-P#2</a>	603
3	Goupille élastique	1	<a href="#">H-1785-P#3</a>	604
4	Goupille élastique	1	<a href="#">H-1785-P#4</a>	605
5	Goupille élastique	1	<a href="#">H-1785-P#5</a>	606
6	Goupille élastique	1	<a href="#">H-1785-P#6</a>	607
7	Poignée	1	<a href="#">H-1785-P#7</a>	608
8	Tige de traction	1	<a href="#">H-1785-609</a>	609
9	Tube de poignée*	1	<a href="#">H-1785-23</a>	-----
10	Vis	3	<a href="#">H-1785-632</a>	632
11	Rondelle de blocage	3	<a href="#">H-1785-633</a>	633
12	Ensemble de la chaîne	1	<a href="#">H-1785-612</a>	612

\*Pièce d'un ensemble.

**TRANSPALETTE  
ÉLÉVATEUR À CISEAUX**

SCHÉMA DE  
L'ENSEMBLE DE  
LA POMPE



A

**ULINE H-1785**  
**TRANSPALETTE**  
**ÉLÉVATEUR À CISEAUX**

1 800 295-5510  
 uline.ca

LISTE DES PIÈCES DE L'ENSEMBLE DE LA POMPE

#	DESCRIPTION	QTÉ	RÉF. ULINE	RÉF. DU FABRICANT
A	Pompe complète	1	<a href="#">H-1785-22</a>	PA
1	Anneau antipoussière de 1 ½ po*	1	<a href="#">H-1785-SKIT</a>	-----
2	Anneau en Y de 1 ⅞ po*	1	<a href="#">H-1785-SKIT</a>	-----
3	Cylindre de pompe	1	<a href="#">H-1785-P3</a>	P3
4	Joint torique de 1 ¾ po*	1	<a href="#">H-1785-SKIT</a>	-----
5	Vis	1	<a href="#">H-1785-P5</a>	P5
6	Rondelle de 1/6 po*	1	<a href="#">H-1785-SKIT</a>	-----
7	Piston de pompe	1	<a href="#">H-1785-P7</a>	P7
8	Anneau en Y de 1 ⅞ po*	1	<a href="#">H-1785-SKIT</a>	-----
9	Mandrin	1	<a href="#">H-1785-P9</a>	P9
10	Ressort	1	<a href="#">H-1785-P10</a>	P10
11	Piston de pompe	1	<a href="#">H-1785-P11</a>	P11
12	Joint torique de 7/10 po*	1	<a href="#">H-1785-SKIT</a>	-----
13	Arbre	1	<a href="#">H-2507-PA13</a>	JF-QJD-PT#13
14	Châssis presseur	1	<a href="#">H-1785-PFRM</a>	P14
15	Goupille	2	<a href="#">H-2507-PA15</a>	JF-QJD-PT#15
16	Bague	1	<a href="#">H-1785-P16</a>	P16
17	Rouleau	1	<a href="#">H-1785-P17</a>	P17
18	Goupille	1	<a href="#">H-2507-PA18</a>	JF-QJD-PT#18
19	Bague	2	<a href="#">H-1785-P19</a>	P19
20	Arbre	1	<a href="#">H-1785-P20</a>	P20
21	Goupille	2	<a href="#">H-1785-P21</a>	P21
22	Vis	1	<a href="#">H-1785-P22</a>	P22
23	Rondelle de 2/5 po*	1	<a href="#">H-1785-SKIT</a>	-----
24	Vis	1	<a href="#">H-1785-P24</a>	P24
25	Ressort	1	<a href="#">H-1785-P25</a>	P25
26	Siège de ressort	1	<a href="#">H-1785-P26</a>	P26
27	Bille d'acier	1	<a href="#">H-1785-P27</a>	P27
28	Bille d'acier	2	<a href="#">H-1785-P28</a>	P28
29	Siège de soupape	1	<a href="#">H-1785-P29</a>	P29
30	Siège de soupape	1	<a href="#">H-1785-P30</a>	P30
31	Axe de soupape	1	<a href="#">H-1785-P31</a>	P31
32	Ressort	1	<a href="#">H-1785-P32</a>	P32
33	Rondelle de 3/4 po*	4	<a href="#">H-1785-SKIT</a>	-----
34	Vis	3	<a href="#">H-1785-P34</a>	P34
35	Bille d'acier	1	<a href="#">H-1785-P35</a>	P35
36	Bague de retenue	1	<a href="#">H-1785-P77A</a>	P77A
37	Ressort	1	<a href="#">H-1785-P37</a>	P37
38	Goupille	1	<a href="#">H-1785-PIN</a>	JF-QJD-PT#38

## LISTE DES PIÈCES DE L'ENSEMBLE DE LA POMPE SUITE

#	DESCRIPTION	QTÉ	RÉF. ULINE	RÉF. DU FABRICANT
39	Palier	1	<a href="#">H-1785-P39A</a>	P39A
40	Base de support	1	-----	P40A
41	Base de la roue	1	-----	P41A
42	Boulon	1	-----	P42
43	Écrou	1	-----	P43
44	Roue	2	<a href="#">H-1785-P44</a>	P44
45	Palier	4	<a href="#">H-2507-45</a>	P45
46	Demi-anneau	4	<a href="#">H-2507-46</a>	P46
47	Rondelle	2	<a href="#">H-2507-47</a>	P47
48	Bague de retenue pour essieu	2	<a href="#">H-2507-48</a>	P48
49	Couvercle antipoussière	2	<a href="#">H-2507-49</a>	P49
50	Joint torique de 3/10 po*	1	<a href="#">H-1785-SKIT</a>	-----
51	Manchon de soupape	1	<a href="#">H-1785-P51</a>	P51
52	Joint torique de 1/4 po*	1	<a href="#">H-1785-SKIT</a>	-----
53	Tige de touche	1	<a href="#">H-1785-P53</a>	P53
54	Ressort	1	<a href="#">H-1785-P54</a>	P54
55	Vis	1	<a href="#">H-1785-P55</a>	P55
56	Écrou	1	<a href="#">H-1785-P56</a>	P56
57	Plaque de levier	1	<a href="#">H-1785-P57</a>	P57
58	Base	1	-----	P58A
59	Vis	1	<a href="#">H-1785-P59KI</a>	P59KIT
60	Tige de piston*	1	<a href="#">H-1785-CYLDR</a>	60-74
61	Bille d'acier de 3/4 po*	1	<a href="#">H-1785-P61</a>	61, 60-74
62	Joint torique de 1 1/2 po*	1	<a href="#">H-1785-CYLDR</a>	60-74
63	Joint torique de 2 1/4 po*	1	<a href="#">H-1785-CYLDR</a>	60-74
64	Chemise de cylindre*	1	<a href="#">H-1785-CYLDR</a>	60-74
65	Anneau en Y de 2 1/4 po*	2	<a href="#">H-1785-CYLDR</a>	60-74
66	Anneau antipoussière de 2 1/2 po*	1	<a href="#">H-1785-CYLDR</a>	60-74
67	Anneau antipoussière de 1 3/2 po*	1	<a href="#">H-1785-CYLDR</a>	60-74
68	Anneau en Y de 1 1/2 po*	2	<a href="#">H-1785-CYLDR</a>	60-74
69	Cylindre*	1	<a href="#">H-1785-CYLDR</a>	60-74
70	Bague*	1	<a href="#">H-1785-CYLDR</a>	60-74
71	Anneau de glissement	1	<a href="#">H-1785P71A</a>	P71A
72	Anneau en Y de 1 3/4 po*	2	<a href="#">H-1785-SKIT</a>	-----
73	Cylindre	1	-----	P73A
74	Bague	1	<a href="#">H-1785P74A</a>	P74A
75	Ressort	1	<a href="#">H-1785-P75</a>	P75
76	Joint torique de 2/5 po*	1	<a href="#">H-1785-SKIT</a>	-----

#	DESCRIPTION	QTÉ	RÉF. ULINE	RÉF. DU FABRICANT
77	<b>Ensemble de cylindres</b> Comprend : <ul style="list-style-type: none"> <li>• Tige de piston n° 60 (1)</li> <li>• Bille en acier n° 61 (1)</li> <li>• Joint torique de 1 ½ po n° 62 (1)</li> <li>• Joint torique de 2 ¼ po n° 63 (1)</li> <li>• Chemise de cylindre n° 64 (1)</li> <li>• Anneau en Y de 2 ¼ po n° 65 (2)</li> <li>• Anneau antipoussière de 2 ½ po n° 66 (1)</li> <li>• Anneau antipoussière de 1 ¾ po n° 67 (1)</li> <li>• Anneau en Y de 1 ½ po n° 68 (2)</li> <li>• Cylindre n° 69 (1)</li> <li>• Bague n° 70 (1)</li> </ul>	1	<a href="#">H-1785-CYLDR</a>	60-74
	<b>Ensemble d'étanchéité</b> Comprend : <ul style="list-style-type: none"> <li>• Anneau antipoussière de 1 ⅝ po n° 1 (1)</li> <li>• Anneau en Y de 1 ⅝ po n° 2 (1)</li> <li>• Joint torique de 1 ¾ po n° 4 (1)</li> <li>• Rondelle de 1/6 po n° 6 (1)</li> <li>• Anneau en Y de 1 ⅝ po n° 8 (1)</li> <li>• Joint torique de 7/10 po n° 12 (1)</li> <li>• Rondelle de 2/5 po n° 23 (1)</li> <li>• Rondelle de 3/4 po n° 33 (4)</li> <li>• Joint torique de 3/10 po n° 50 (1)</li> <li>• Joint torique de 1/4 po n° 52 (1)</li> <li>• Joint torique de 1 ½ po n° 62 (1)</li> <li>• Joint torique de 2 ¼ po n° 63 (1)</li> <li>• Anneau en Y de 2 ¼ po n° 65 (2)</li> <li>• Anneau antipoussière de 2 ½ po n° 66 (1)</li> <li>• Anneau antipoussière de 1 ¾ po n° 67 (1)</li> <li>• Anneau en Y de 1 ½ po n° 68 (2)</li> <li>• Anneau antipoussière de 1 ⅝ po n° 71 (1)</li> <li>• Anneau en Y de 1 ¾ po n° 72 (2)</li> <li>• Joint torique de 2/5 po n° 76 (1)</li> </ul>	1	<a href="#">H-1785-SKIT</a>	-----

\*Pièce d'un ensemble.