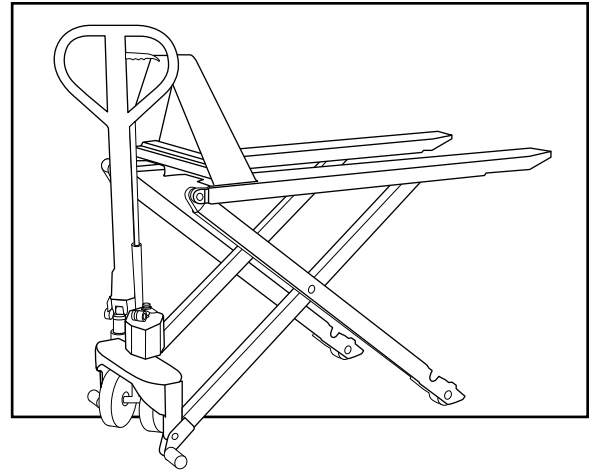


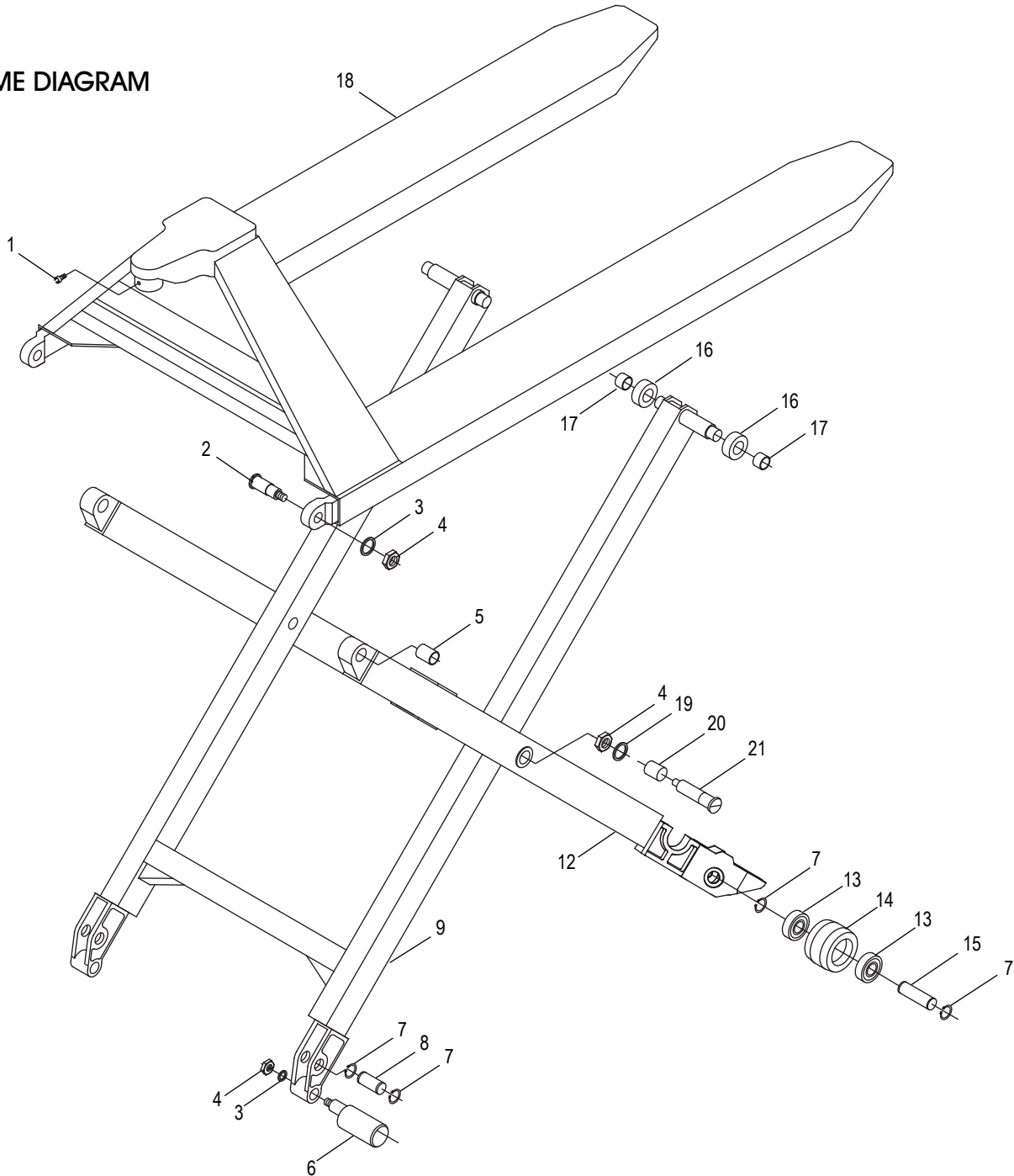
ULINE H-2507 SCISSOR LIFT TRUCK

1-800-295-5510
uline.com

Para Español, vea páginas 8-14.
Pour le français, consulter les pages 15-21.



FRAME DIAGRAM



ULINE H-2507
SCISSOR LIFT TRUCK

1-800-295-5510
 uline.com

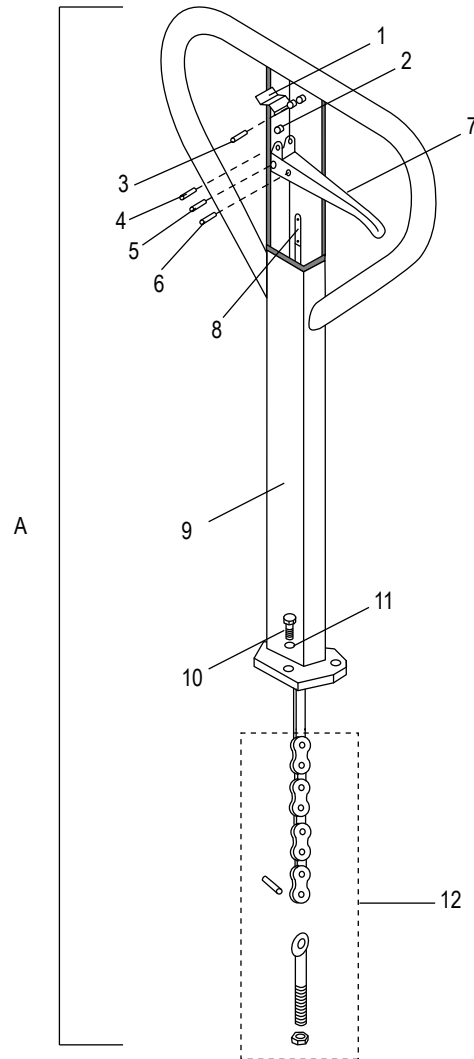
FRAME PARTS LIST

#	DESCRIPTION	QTY.	ULINE PART NO.	MFG. PART NO.
1	Screw	1	-----	1
2	Bolt	2	H-1785-BOLT2	JF-CJ PT#2:BOLT
3	Washer	4	H-1785P3WASH	3
4	Nut	4	H-1785P4NUT	4
5	Bushing	2	H-1785-P19	JF-QJD-PT#19
6	Foot	2	H-1785FOOT	6
7	Keep-Off Ring	10	-----	7
8	Pin	2	-----	8
9	Prop Arm	1	-----	9
12	Prop Arm	2	-----	12
13	Bearing	4	H-1785-13	JF-CJ PT#13
14	Wheel	2	H-1785-14	14
15	Shaft	2	H-2507-P15	15
16	Roller	4	H-1785-PT16	PT16 JF-CJ
17	Bushing	4	-----	17
18	Frame	1	-----	18
19	Washer	2	H-1785-11	19
20	Bushing	4	-----	20
21	Bolt	2	-----	21

ULINE H-2507 SCISSOR LIFT TRUCK

1-800-295-5510
uline.com

HANDLE DIAGRAM



HANDLE PARTS LIST

#	DESCRIPTION	QTY.	ULINE PART NO.	MFG. PART NO.
A	Handle Assembly	1	H-1785-23	-----
1	Blade Spring	1	H-1785-602	602
2	Roller	1	H-1785-P#2	603
3	Elastic Pin	1	H-1785-P#3	604
4	Elastic Pin	1	H-1785-P#4	605
5	Elastic Pin	1	H-1785-P#5	606
6	Elastic Pin	1	H-1785-P#6	607
7	Handle	1	H-1785-P#7	608
8	Pull Rod	1	H-1785-609	609
9	Handle Tube*	1	H-1785-23	-----
10	Screw	3	H-1785-632	632
11	Lock Washer	3	H-1785-633	633
12	Chain Assembly	1	H-1785-612	612

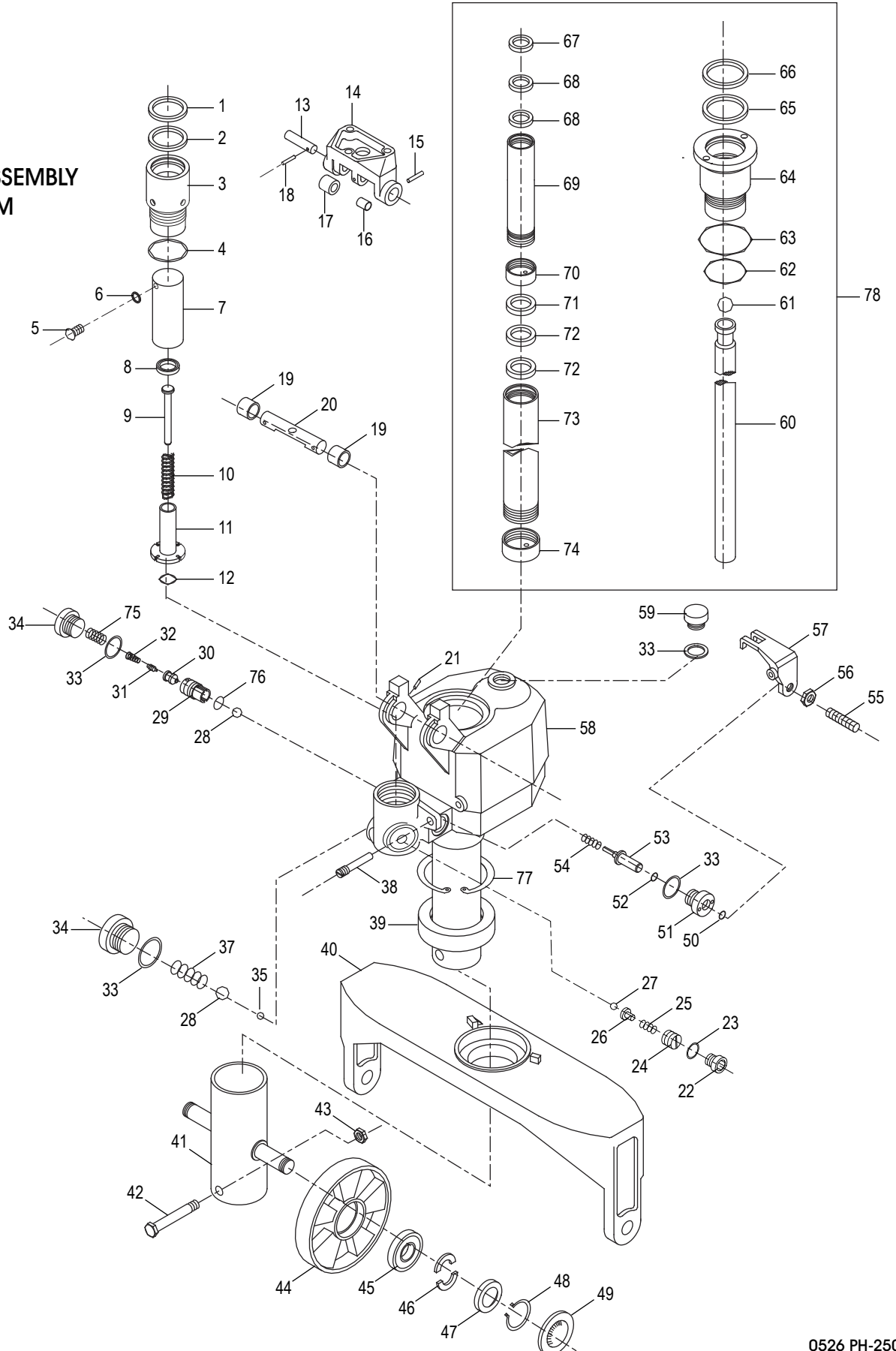
*Part of a kit.

ULINE H-2507 SCISSOR LIFT TRUCK

1-800-295-5510
uline.com

PUMP ASSEMBLY DIAGRAM

A



ULINE H-2507
SCISSOR LIFT TRUCK

1-800-295-5510
 uline.com

PUMP ASSEMBLY PARTS LIST

#	DESCRIPTION	QTY.	ULINE PART NO.	MFG. PART NO.
A	Pump Complete	1	H-1785-22	PA
1	Dust Ring – 1 $\frac{1}{8}$ "*	1	H-1785-SKIT	-----
2	Y-Ring – 1 $\frac{1}{10}$ "*	1	H-1785-SKIT	-----
3	Pump Cylinder	1	H-1785-P3	P3
4	O-Ring – 1 $\frac{3}{4}$ "*	1	H-1785-SKIT	-----
5	Screw	1	H-1785-P5	P5
6	Washer – 1 $\frac{1}{8}$ "*	1	H-1785-SKIT	-----
7	Pump Plunger	1	H-1785-P7	P7
8	Y-Ring – 1 $\frac{1}{10}$ "*	1	H-1785-SKIT	-----
9	Mandril	1	H-1785-P9	P9
10	Spring	1	H-1785-P10	P10
11	Pump Plunger	1	H-1785-P11	P11
12	O-Ring – 7 $\frac{1}{10}$ "*	1	H-1785-SKIT	-----
13	Shaft	1	H-2507-PA13	JF-QJD-PT#13
14	Pressure Frame	1	-----	P14
15	Pin	2	H-2507-PA15	JF-QJD-PT#15
16	Bushing	1	H-1785-P16	P16
17	Roller	1	H-1785-P17	P17
18	Pin	1	H-2507-PA18	JF-QJD-PT#18
19	Bushing	2	H-1785-P19	P19
20	Shaft	1	H-1785-P20	P20
21	Pin	2	-----	P21
22	Screw	1	H-1785-P22	P22
23	Washer – 2 $\frac{1}{5}$ "*	1	H-1785-SKIT	-----
24	Screw	1	H-1785-P24	P24
25	Spring	1	H-1785-P25	P25
26	Spring Seat	1	H-1785-P26	P26
27	Steel Ball	1	H-1785-P27	P27
28	Steel Ball	2	H-1785-P28	P28
29	Seat Of Valve	1	H-1785-P29	P29
30	Seat Of Valve	1	H-1785-P30	P30
31	Spindle Of Valve	1	H-1785-P31	P31
32	Spring	1	H-1785-P32	P32
33	Washer – 3 $\frac{1}{4}$ "*	4	H-1785-SKIT	-----
34	Screw	3	H-1785-P34	P34
35	Steel Ball	1	H-1785-P35	P35
37	Spring	1	H-1785-P37	P37
38	Pin	1	-----	P38
39	Bearing	1	H-1785-P39A	P39A
40	Supporting Base	1	-----	P40A

PUMP ASSEMBLY PARTS LIST CONTINUED

#	DESCRIPTION	QTY.	ULINE PART NO.	MFG. PART NO.
41	Base Of Turning Wheel	1	-----	P41A
42	Bolt	1	-----	P42
43	Nut	1	-----	P43
44	Wheel	2	H-1785-P44	P44
45	Bearing	4	H-2507-45	P45
46	Half Cirque	4	H-2507-46	P46
47	Washer	2	H-2507-47	P47
48	Retaining Ring For Axle	2	H-2507-48	P48
49	Dust Cover	2	H-2507-49	P49
50	O-Ring – 3/10"	1	H-1785-SKIT	-----
51	Valve Sleeve	1	H-1785-P51	P51
52	O-Ring – 1/4"	1	H-1785-SKIT	-----
53	Strike Pin	1	H-1785-P53	P53
54	Spring	1	H-1785-P54	P54
55	Screw	1	H-1785-P55	P55
56	Nut	1	H-1785-P56	P56
57	Lever Plate	1	H-1785-P57	P57
58	Base	1	-----	P58A
59	Screw	1	H-1785-P59KIT	P59KIT
60	Piston Rod*	1	H-1785-CYLDR	60-74
61	Steel Ball – 3/4"	1	H-1785-P61	61, 60-74
62	O-Ring – 1 1/2"	1	H-1785-CYLDR	60-74
63	O-Ring – 2 1/4"	1	H-1785-CYLDR	60-74
64	Cylinder Liner*	1	H-1785-CYLDR	60-74
65	Y-Ring – 2 1/4"	2	H-1785-CYLDR	60-74
66	Dust Ring – 2 1/5"	1	H-1785-CYLDR	60-74
67	Dust Ring – 1 3/5"	1	H-1785-CYLDR	60-74
68	Y-Ring – 1 1/3"	2	H-1785-CYLDR	60-74
69	Cylinder*	1	H-1785-CYLDR	60-74
70	Bushing*	1	H-1785-CYLDR	60-74
71	Dust Ring	1	H-1785P71A	P71A
72	Y-Ring – 1 3/4"	2	H-1785-SKIT	-----
73	Cylinder	1	-----	P73A
74	Bushing	1	H-1785P74A	P74A
75	Spring	1	H-1785-P75	P75
76	O-Ring – 2/5"	1	H-1785-SKIT	-----
77	Retaining Ring	1	H-1785-P77A	P77A

PUMP ASSEMBLY PARTS LIST CONTINUED

#	DESCRIPTION	QTY.	ULINE PART NO.	MFG. PART NO.
78	Cylinder Kit Includes: • Piston Rod #60 (1) • Steel Ball #61 (1) • O-Ring – 1½" #62 (1) • O-Ring – 2¼" #63 (1) • Cylinder Liner #64 (1) • Y-Ring – 2¼" #65 (2) • Dust Ring – 2½" #66 (1) • Dust Ring – 1¾" #67 (1) • Y-ring – 1⅓" #68 (2) • Cylinder #69 (1) • Bushing #70 (1)	1	H-1785-CYLDR	60-74
	Seal Kit (Not Shown) Includes: • Dust Ring – 1⅜" #1 (1) • Y-Ring – 1¼" #2 (1) • O-Ring – 1¾" #4 (1) • Washer – 1/6" #6 (1) • Y-Ring – 1¼" #8 (1) • O-Ring – 7/10" #12 (1) • Washer – 2/5" #23 (1) • Washer – 3/4" #33 (4) • O-Ring – 3/10" #50 (1) • O-Ring – 1/4" #52 (1) • O-Ring – 1½" #62 (1) • O-Ring – 2¼" #63 (1) • Y-Ring – 2¼" #65 (2) • Dust Ring – 2½" #66 (1) • Dust Ring – 1¾" #67 (1) • Y-Ring – 1⅓" #68 (2) • Dust Ring – 1⅜" #71 (1) • Y-Ring – 1¾" #72 (2) • O-Ring – 2/5" #76 (1)	1	H-1785-SKIT	-----

*Part of a kit.

ULINE H-2507

**PATÍN HIDRÁULICO DE
ELEVACIÓN DE TIJERA**

800-295-5510

uline.mx

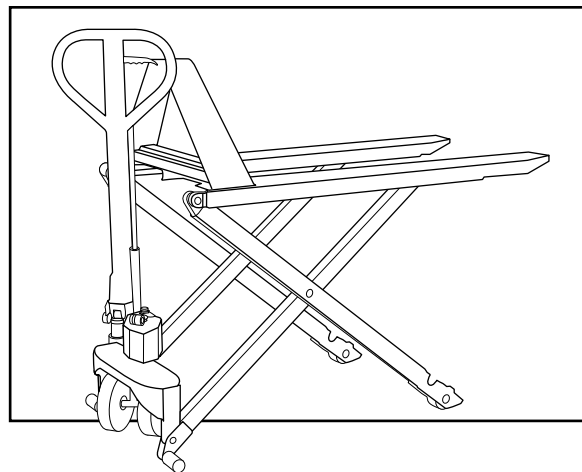
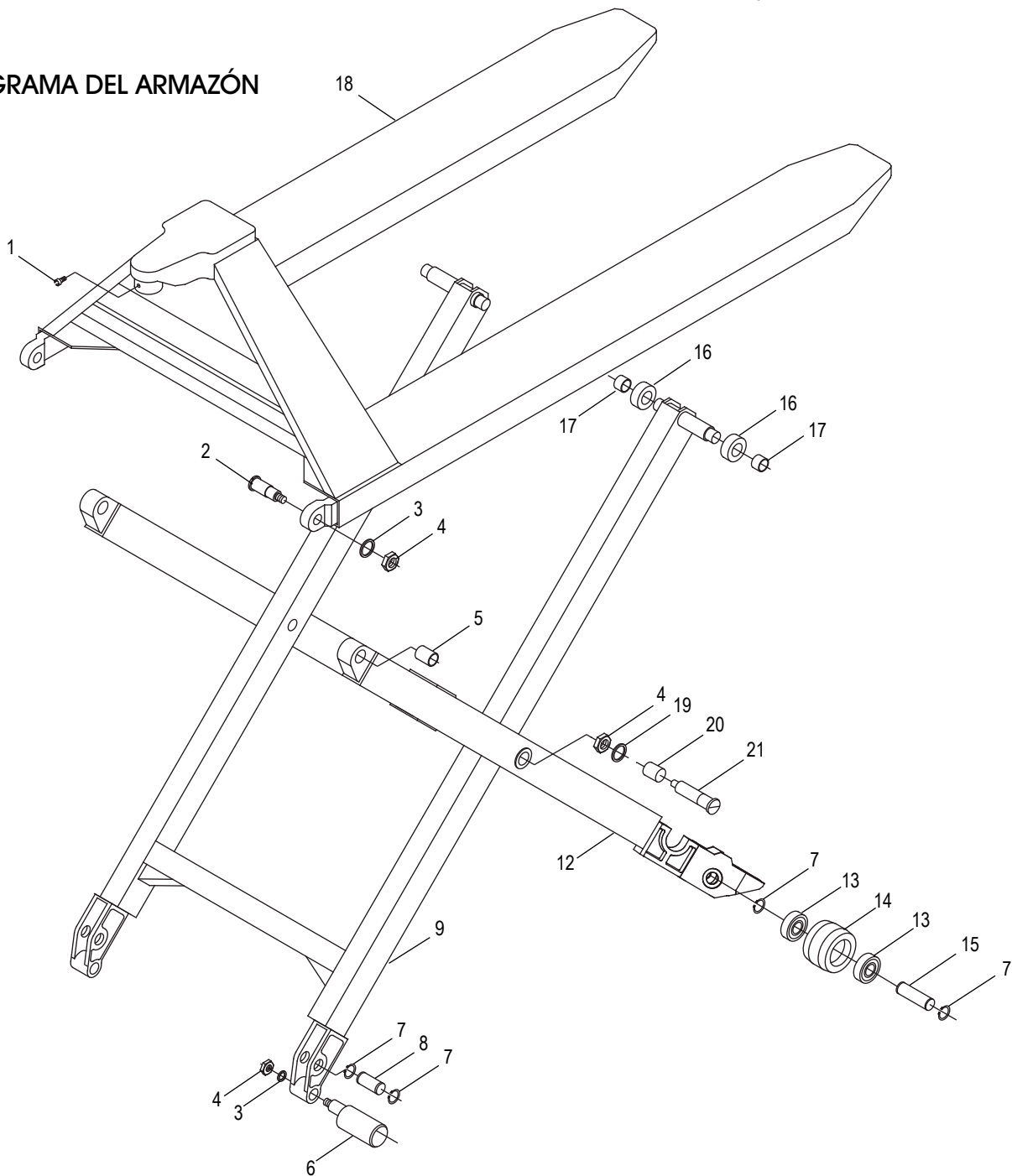


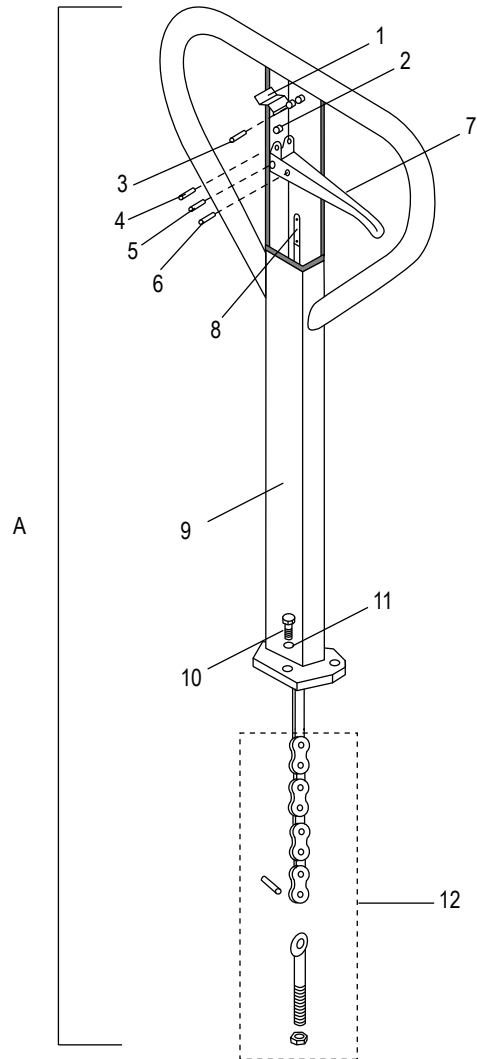
DIAGRAMA DEL ARMAZÓN



LISTA DE PARTES DEL ARMAZÓN

#	DESCRIPCIÓN	CANT.	NO. DE PARTE DE ULINE	NO. DE PARTE DEL FABRICANTE
1	Tornillo	1	-----	1
2	Perno	2	H-1785-BOLT2	JF-CJ PT#2:BOLT
3	Rondana	4	H-1785P3WASH	3
4	Tuerca	4	H-1785P4NUT	4
5	Casquillo	2	H-1785-P19	JF-QJD-PT#19
6	Patás	2	H-1785FOOT	6
7	Anillo Tope	10	-----	7
8	Perno	2	-----	8
9	Brazo de Soporte	1	-----	9
12	Brazo de Soporte	2	-----	12
13	Balero	4	H-1785-13	JF-CJ PT#13
14	Llanta	2	H-1785-14	14
15	Eje	2	H-2507-P15	15
16	Rodillo	4	H-1785-PT16	PT16 JF-CJ
17	Casquillo	4	-----	17
18	Armazón	1	-----	18
19	Rondana	2	H-1785-11	19
20	Casquillo	4	-----	20
21	Perno	2	-----	21

DIAGRAMA DEL ASA



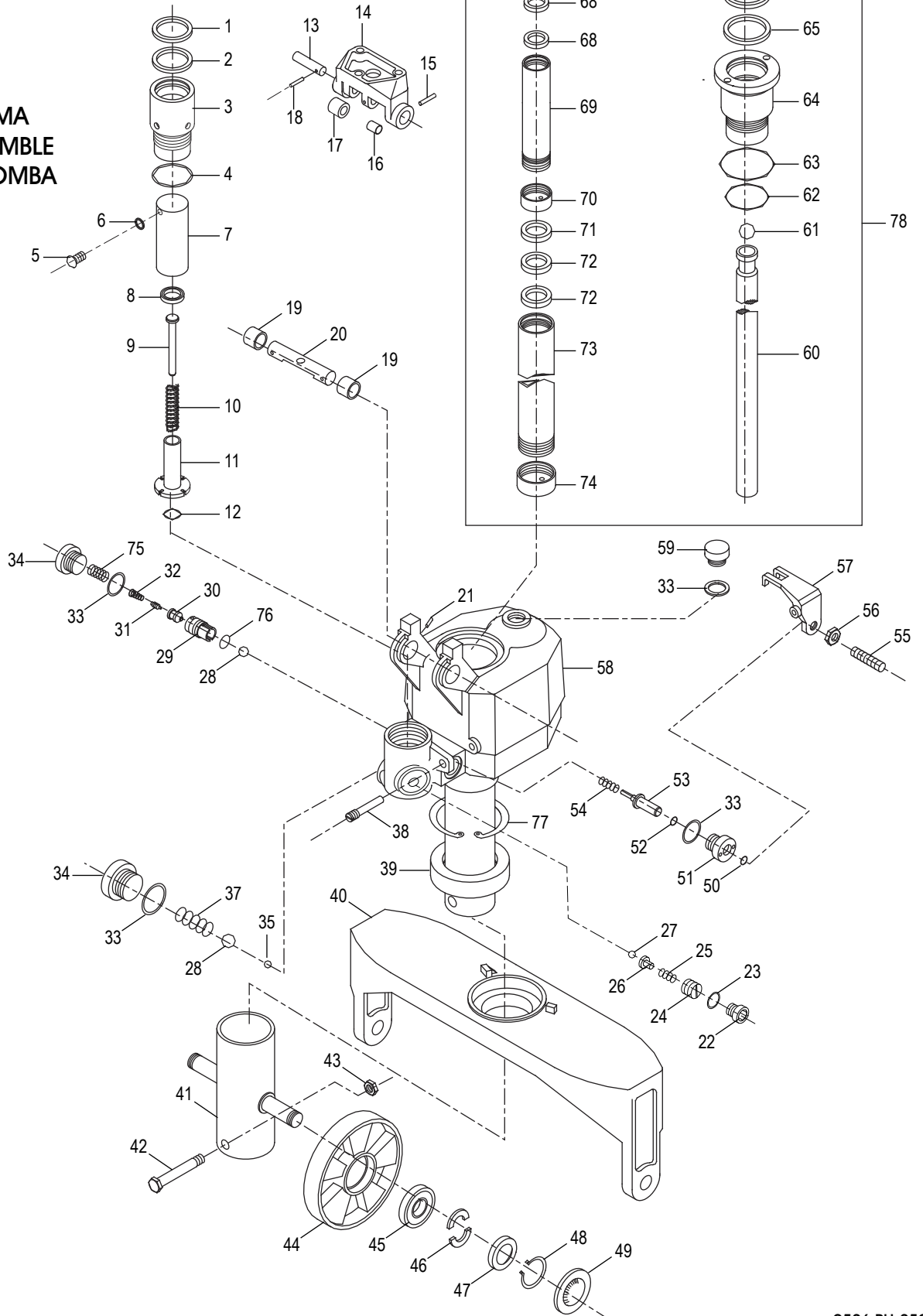
LISTA DE PARTES DEL ASA

#	DESCRIPCIÓN	CANT.	NO. DE PARTE DE ULINE	NO. DE PARTE DEL FABRICANTE
A	Ensamble del Asa	1	H-1785-23	-----
1	Resorte de Lámina	1	H-1785-602	602
2	Rodillo	1	H-1785-P#2	603
3	Perno Elástico	1	H-1785-P#3	604
4	Perno Elástico	1	H-1785-P#4	605
5	Perno Elástico	1	H-1785-P#5	606
6	Perno Elástico	1	H-1785-P#6	607
7	Asa	1	H-1785-P#7	608
8	Rodillo de Tracción	1	H-1785-609	609
9	Tubo de Asa*	1	H-1785-23	-----
10	Tornillo	3	H-1785-632	632
11	Rondana de seguridad	3	H-1785-633	633
12	Ensamble de la Cadena	1	H-1785-612	612

*Parte de un kit.

DIAGRAMA DE ENSAMBLE DE LA BOMBA

A



LISTA DE PARTES DEL ENSAMBLE DE LA BOMBA

#	DESCRIPCIÓN	CANT.	NO. DE PARTE DE ULINE	NO. DE PARTE DEL FABRICANTE
A	Bomba Completa	1	H-1785-22	PA
1	Anillo a Prueba de Polvo de 1 $\frac{4}{5}$ "*	1	H-1785-SKIT	-----
2	Anillo Y de 1 $\frac{1}{10}$ "*	1	H-1785-SKIT	-----
3	Cilindro de la Bomba	1	H-1785-P3	P3
4	Anillo O de 1 $\frac{3}{4}$ "*	1	H-1785-SKIT	-----
5	Tornillo	1	H-1785-P5	P5
6	Rondana de 1/6"	1	H-1785-SKIT	-----
7	Émbolo de la Bomba	1	H-1785-P7	P7
8	Anillo Y de 1 $\frac{1}{10}$ "*	1	H-1785-SKIT	-----
9	Mandril	1	H-1785-P9	P9
10	Resorte	1	H-1785-P10	P10
11	Émbolo de la Bomba	1	H-1785-P11	P11
12	Anillo O de 7/10"	1	H-1785-SKIT	-----
13	Eje	1	H-2507-PA13	JF-QJD-PT#13
14	Armazón de Presión	1	-----	P14
15	Perno	2	H-2507-PA15	JF-QJD-PT#15
16	Casquillo	1	H-1785-P16	P16
17	Rodillo	1	H-1785-P17	P17
18	Perno	1	H-2507-PA18	JF-QJD-PT#18
19	Casquillo	2	H-1785-P19	P19
20	Eje	1	H-1785-P20	P20
21	Perno	2	-----	P21
22	Tornillo	1	H-1785-P22	P22
23	Rondana de 2/5"	1	H-1785-SKIT	-----
24	Tornillo	1	H-1785-P24	P24
25	Resorte	1	H-1785-P25	P25
26	Asiento del Resorte	1	H-1785-P26	P26
27	Balín	1	H-1785-P27	P27
28	Balín	2	H-1785-P28	P28
29	Asiento de la Válvula	1	H-1785-P29	P29
30	Asiento de la Válvula	1	H-1785-P30	P30
31	Eje de la Válvula	1	H-1785-P31	P31
32	Resorte	1	H-1785-P32	P32
33	Rondana de 3/4"	4	H-1785-SKIT	-----
34	Tornillo	3	H-1785-P34	P34
35	Balín	1	H-1785-P35	P35
37	Resorte	1	H-1785-P37	P37
38	Perno	1	-----	P38
39	Balero	1	H-1785-P39A	P39A
40	Base de Soporte	1	-----	P40A

CONTINUACIÓN DE LISTA DE PARTES DEL ENSAMBLE DE LA BOMBA

#	DESCRIPCIÓN	CANT.	NO. DE PARTE DE ULINE	NO. DE PARTE DEL FABRICANTE
41	Base de la Llanta Giratoria	1	-----	P41A
42	Perno	1	-----	P42
43	Tuerca	1	-----	P43
44	Llanta	2	H-1785-P44	P44
45	Balero	4	H-2507-45	P45
46	Medio Círculo	4	H-2507-46	P46
47	Rondana	2	H-2507-47	P47
48	Aro de Retención para Eje	2	H-2507-48	P48
49	Cubierta para Polvo	2	H-2507-49	P49
50	Anillo O de 3/10"*	1	H-1785-SKIT	-----
51	Funda de la Válvula	1	H-1785-P51	P51
52	Anillo O de 1/4"*	1	H-1785-SKIT	-----
53	Perno de Tope	1	H-1785-P53	P53
54	Resorte	1	H-1785-P54	P54
55	Tornillo	1	H-1785-P55	P55
56	Tuerca	1	H-1785-P56	P56
57	Placa de la Palanca	1	H-1785-P57	P57
58	Base	1	-----	P58A
59	Tornillo	1	H-1785-P59KIT	P59KIT
60	Varilla de Pistón*	1	H-1785-CYLDR	60-74
61	Balín de Acero de 3/4"*	1	H-1785-P61	61, 60-74
62	Anillo O de 1½"*	1	H-1785-CYLDR	60-74
63	Anillo O de 2¼"*	1	H-1785-CYLDR	60-74
64	Forro Cilíndrico*	1	H-1785-CYLDR	60-74
65	Anillo Y de 2¼"*	2	H-1785-CYLDR	60-74
66	Anillo a Prueba de Polvo de 2½"*	1	H-1785-CYLDR	60-74
67	Anillo a Prueba de Polvo de 1¾"*	1	H-1785-CYLDR	60-74
68	Anillo Y de 1½"*	2	H-1785-CYLDR	60-74
69	Cilindro*	1	H-1785-CYLDR	60-74
70	Casquillo*	1	H-1785-CYLDR	60-74
71	Anillo a Prueba de Polvo	1	H-1785P71A	P71A
72	Anillo Y de 1¾"*	2	H-1785-SKIT	-----
73	Cilindro	1	-----	P73A
74	Casquillo	1	H-1785P74A	P74A
75	Resorte	1	H-1785-P75	P75
76	Anillo O de 2/5"*	1	H-1785-SKIT	-----
77	Anillo de Retención	1	H-1785-P77A	P77A

#	DESCRIPCIÓN	CANT.	NO. DE PARTE DE ULINE	NO. DE PARTE DEL FABRICANTE
78	Kit de Cilindro Incluye: • 1 Varilla de Pistón #60 • 1 Balín de Acero #61 • 1 Anillo O de 1½" #62 • 1 Anillo O de 2¼" #63 • 1 Forro Cilíndrico #64 • 2 Anillos Y de 2¼" #65 • 1 Anillo a Prueba de Polvo de 2½" #66 • 1 Anillo a Prueba de Polvo de 1½" #67 • 2 Anillos Y de 1½" #68 • 1 Cilindro #69 • 1 Casquillo #70	1	H-1785-CYLDR	60-74
	Kit de Sello (No Se Muestra) Incluye: • 1 Anillo a Prueba de Polvo de 1¼" #1 • 1 Anillo Y de 1⅞" #2 • 1 Anillo Tórico de 1¾" #4 • 1 Rondana de 1/6" #6 • 1 Anillo Y de 1⅞" #8 • 1 Anillo O de 7/10" #12 • 1 Rondana de 2/5" #23 • 4 Rondanas de 3/4" #33 • 1 Anillo O de 3/10" #50 • 1 Anillo O de 1/4" #52 • 1 Anillo O de 1⅞" #62 • 1 Anillo O de 2¼" #63 • 2 Anillos Y de 2¼" #65 • 1 Anillo de Polvo de 2½" #66 • 1 Anillo de Polvo de 1⅞" #67 • 2 Anillos Y de 1⅞" #68 • 1 Anillo a Prueba de Polvo de 1½" #71 • 2 Anillos Y de 1¾" #72 • 1 Anillo O de 2/5" #76	1	H-1785-SKIT	-----

*Parte de un kit.

ULINE H-2507
TRANSPALETTE
À CISEAU

1 800 295-5510
uline.ca

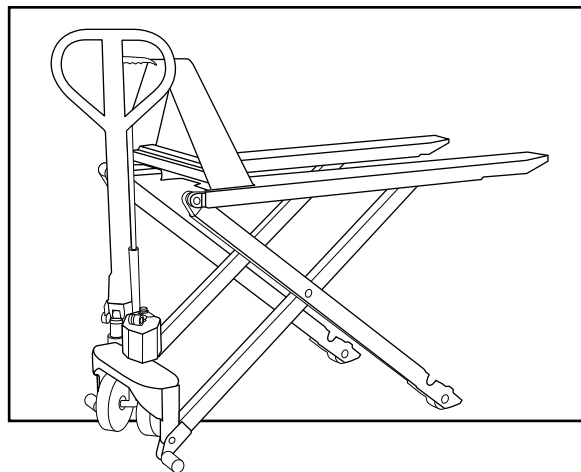
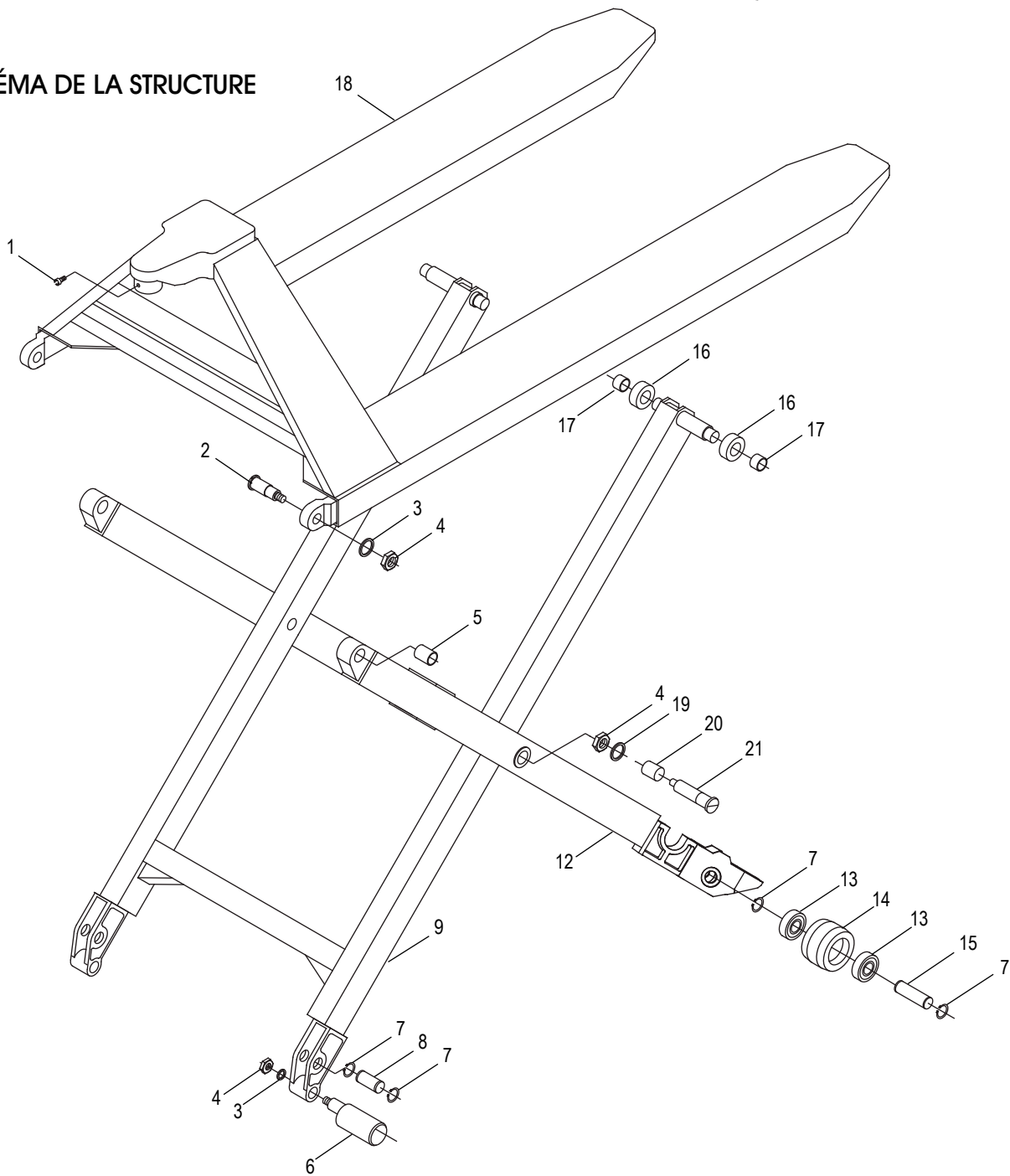


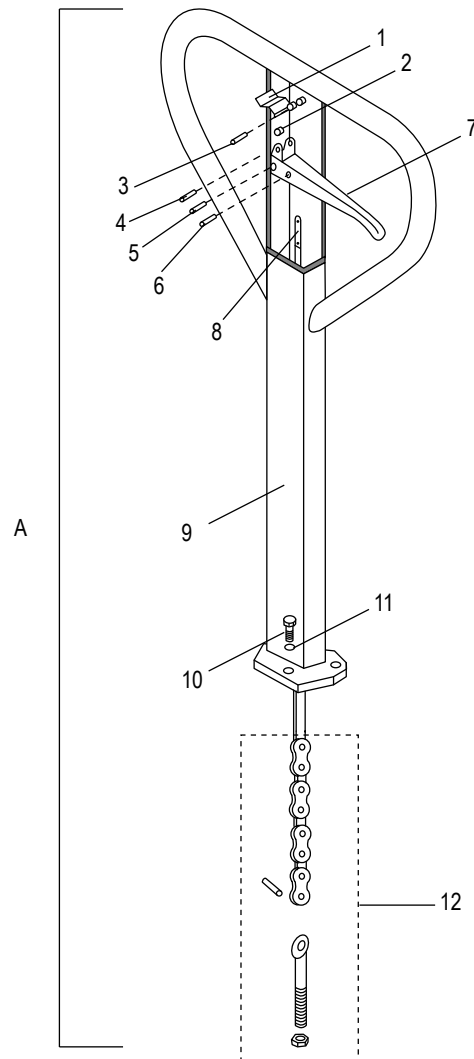
SCHÉMA DE LA STRUCTURE



LISTE DES PIÈCES DE LA STRUCTURE

#	DESCRIPTION	QTÉ	RÉF. ULINE	RÉF. DU FABRICANT
1	Vis	1	-----	1
2	Boulon	2	H-1785-BOLT2	JF-CJ PT#2:BOLT
3	Rondelle	4	H-1785P3WASH	3
4	Écrou	4	H-1785P4NUT	4
5	Bague	2	H-1785-P19	JF-QJD-PT#19
6	Pied	2	H-1785FOOT	6
7	Bague de retenue	10	-----	7
8	Goupille	2	-----	8
9	Bras d'appui	1	-----	9
12	Bras d'appui	2	-----	12
13	Roulement	4	H-1785-13	JF-CJ PT#13
14	Roue	2	H-1785-14	14
15	Tige	2	H-2507-P15	15
16	Rouleau	4	H-1785-PT16	PT16 JF-CJ
17	Bague	4	-----	17
18	Cadre	1	-----	18
19	Rondelle	2	H-1785-11	19
20	Bague	4	-----	20
21	Boulon	2	-----	21

SCHÉMA DE LA POIGNÉE



LISTE DES PIÈCES DE LA POIGNÉE

#	DESCRIPTION	QTÉ	RÉF. ULINE	RÉF. DU FABRICANT
A	Ensemble de la poignée	1	H-1785-23	-----
1	Ressort à lame	1	H-1785-602	602
2	Rouleau	1	H-1785-P#2	603
3	Goupille élastique	1	H-1785-P#3	604
4	Goupille élastique	1	H-1785-P#4	605
5	Goupille élastique	1	H-1785-P#5	606
6	Goupille élastique	1	H-1785-P#6	607
7	Poignée	1	H-1785-P#7	608
8	Tige de tirage	1	H-1785-609	609
9	Tube de poignée*	1	H-1785-23	-----
10	Vis	3	H-1785-632	632
11	Rondelle de blocage	3	H-1785-633	633
12	Ensamble de la Chaîne	1	H-1785-612	612

* Pièce d'un ensemble.

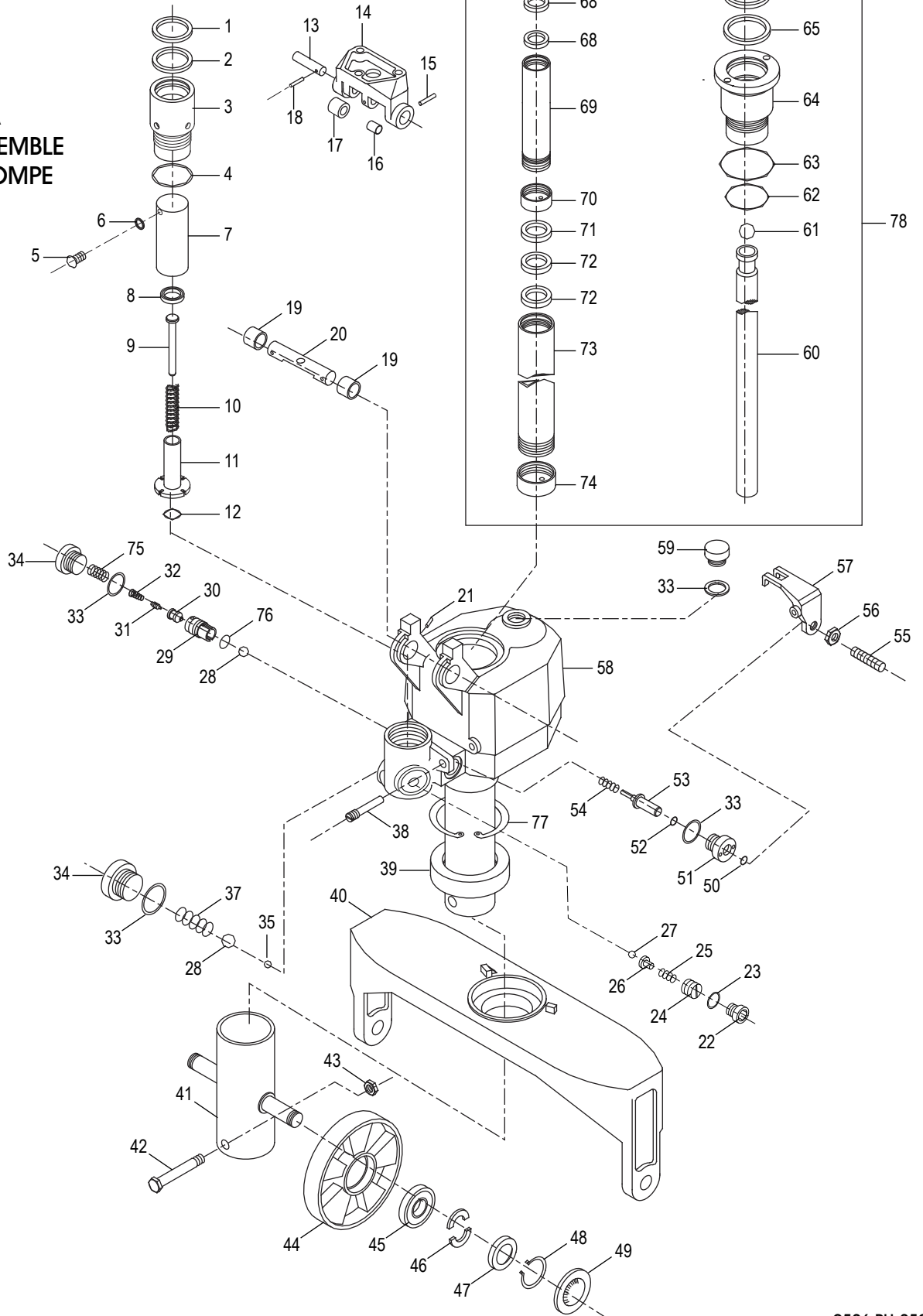
ULINE H-2507

TRANSPALETTE À CISEAU

1 800 295-5510
uline.ca

SCHÉMA
DE L'ENSEMBLE
DE LA POMPE

A



LISTE DES PIÈCES DE L'ENSEMBLE DE LA POMPE

#	DESCRIPTION	QTÉ	RÉF. ULINE	RÉF. DU FABRICANT
A	Pompe complète	1	H-1785-22	PA
1	Anneau antipoussière de 1 ¼ po*	1	H-1785-SKIT	-----
2	Anneau en Y de 1 ⅜ po*	1	H-1785-SKIT	-----
3	Cylindre de pompe	1	H-1785-P3	P3
4	Joint torique de 1 ¾ po*	1	H-1785-SKIT	-----
5	Vis	1	H-1785-P5	P5
6	Rondelle de 1/6 po*	1	H-1785-SKIT	-----
7	Piston	1	H-1785-P7	P7
8	Anneau en Y de 1 ⅜ po*	1	H-1785-SKIT	-----
9	Mandrin	1	H-1785-P9	P9
10	Ressort	1	H-1785-P10	P10
11	Piston	1	H-1785-P11	P11
12	Joint torique de 7/10 po*	1	H-1785-SKIT	-----
13	Tige	1	H-2507-PA13	JF-QJD-PT#13
14	Châssis presseur	1	-----	P14
15	Goupille	2	H-2507-PA15	JF-QJD-PT#15
16	Bague	1	H-1785-P16	P16
17	Rouleau	1	H-1785-P17	P17
18	Goupille	1	H-2507-PA18	JF-QJD-PT#18
19	Bague	2	H-1785-P19	P19
20	Tige	1	H-1785-P20	P20
21	Goupille	2	-----	P21
22	Vis	1	H-1785-P22	P22
23	Rondelle de 2/5 po*	1	H-1785-SKIT	-----
24	Vis	1	H-1785-P24	P24
25	Ressort	1	H-1785-P25	P25
26	Siège de ressort	1	H-1785-P26	P26
27	Bille d'acier	1	H-1785-P27	P27
28	Bille d'acier	2	H-1785-P28	P28
29	Siège de soupape	1	H-1785-P29	P29
30	Siège de soupape	1	H-1785-P30	P30
31	Axe de soupape	1	H-1785-P31	P31
32	Ressort	1	H-1785-P32	P32
33	Rondelle de 3/4 po*	4	H-1785-SKIT	-----
34	Vis	3	H-1785-P34	P34
35	Bille d'acier	1	H-1785-P35	P35
37	Ressort	1	H-1785-P37	P37
38	Goupille	1	-----	P38
39	Roulement	1	H-1785-P39A	P39A
40	Base de support	1	-----	P40A

LISTE DES PIÈCES DE L'ENSEMBLE DE LA POMPE SUITE

#	DESCRIPTION	QTÉ	RÉF. ULINE	RÉF. DU FABRICANT
41	Base de la roue	1	-----	P41A
42	Boulon	1	-----	P42
43	Écrou	1	-----	P43
44	Roue	2	H-1785-P44	P44
45	Roulement	4	H-2507-45	P45
46	Demi-anneau	4	H-2507-46	P46
47	Rondelle	2	H-2507-47	P47
48	Bague de retenue pour essieu	2	H-2507-48	P48
49	Couvercle antipoussière	2	H-2507-49	P49
50	Joint torique de 3/10 po*	1	H-1785-SKIT	-----
51	Manchon de soupape	1	H-1785-P51	P51
52	Joint torique de 1/4 po*	1	H-1785-SKIT	-----
53	Tige de touche	1	H-1785-P53	P53
54	Ressort	1	H-1785-P54	P54
55	Vis	1	H-1785-P55	P55
56	Écrou	1	H-1785-P56	P56
57	Plaque de levier	1	H-1785-P57	P57
58	Base	1	-----	P58A
59	Vis	1	H-1785-P59KIT	P59KIT
60	Tige de piston*	1	H-1785-CYLDR	60-74
61	Bille d'acier de 3/4 po*	1	H-1785-P61	61, 60-74
62	Joint torique de 1 1/2 po*	1	H-1785-CYLDR	60-74
63	Joint torique de 2 1/4 po*	1	H-1785-CYLDR	60-74
64	Chemise de cylindre*	1	H-1785-CYLDR	60-74
65	Anneau en Y de 2 1/4 po*	2	H-1785-CYLDR	60-74
66	Anneau antipoussière de 2 1/2 po*	1	H-1785-CYLDR	60-74
67	Anneau antipoussière de 1 3/4 po*	1	H-1785-CYLDR	60-74
68	Anneau en Y de 1 1/2 po*	2	H-1785-CYLDR	60-74
69	Cylindre*	1	H-1785-CYLDR	60-74
70	Bague*	1	H-1785-CYLDR	60-74
71	Anneau de glissement	1	H-1785P71A	P71A
72	Anneau en Y de 1 3/4 po*	2	H-1785-SKIT	-----
73	Cylindre	1	-----	P73A
74	Bague	1	H-1785P74A	P74A
75	Ressort	1	H-1785-P75	P75
76	Joint torique de 2/5 po*	1	H-1785-SKIT	-----
77	Anneau de retenue	1	H-1785-P77A	P77A

#	DESCRIPTION	QTÉ	RÉF. ULINE	RÉF. DU FABRICANT
78	L'ensemble de cylindre comprend : <ul style="list-style-type: none"> • Tige de piston n° 60 (1) • Bille en acier n° 61 (1) • Joint torique de 1 ½ po n° 62 (1) • Joint torique de 2 ¼ po n° 63 (1) • Chemise de cylindre n° 64 (1) • Anneau en Y de 2 ¼ po n° 65 (2) • Anneau antipoussière de 2 ½ po n° 66 (1) • Anneau antipoussière de 1 ¾ po n° 67 (1) • Anneau en Y de 1 ½ po n° 68 (2) • Cylindre n° 69 (1) • Bague n° 70 (1) 	1	H-1785-CYLDR	60-74
	L'ensemble de joint d'étanchéité (non illustré) comprend : <ul style="list-style-type: none"> • Anneau antipoussière de 1 ⅘ po n° 1 (1) • Anneau en Y de 1 ⅙ po n° 2 (1) • Joint torique de 1 ¾ po n° 4 (1) • Rondelle de 1/6 po n° 6 (1) • Anneau en Y de 1 ⅙ po n° 8 (1) • Joint torique de 7/10 po n° 12 (1) • Rondelle de 2/5 po n° 23 (1) • Rondelle de 3/4 po n° 33 (4) • Joint torique de 3/10 po n° 50 (1) • Joint torique de 1/4 po n° 52 (1) • Joint torique de 1 ½ po n° 62 (1) • Joint torique de 2 ¼ po n° 63 (1) • Anneau en Y de 2 ¼ po n° 65 (2) • Anneau antipoussière de 2 ½ po n° 66 (1) • Anneau antipoussière de 1 ¾ po n° 67 (1) • Anneau en Y de 1 ½ po n° 68 (2) • Anneau antipoussière de 1 ⅘ po n° 71 (1) • Anneau en Y de 1 ¾ po n° 72 (2) • Joint torique de 2/5 po n° 76 (1) 	1	H-1785-SKIT	-----

* Pièce d'un ensemble.