

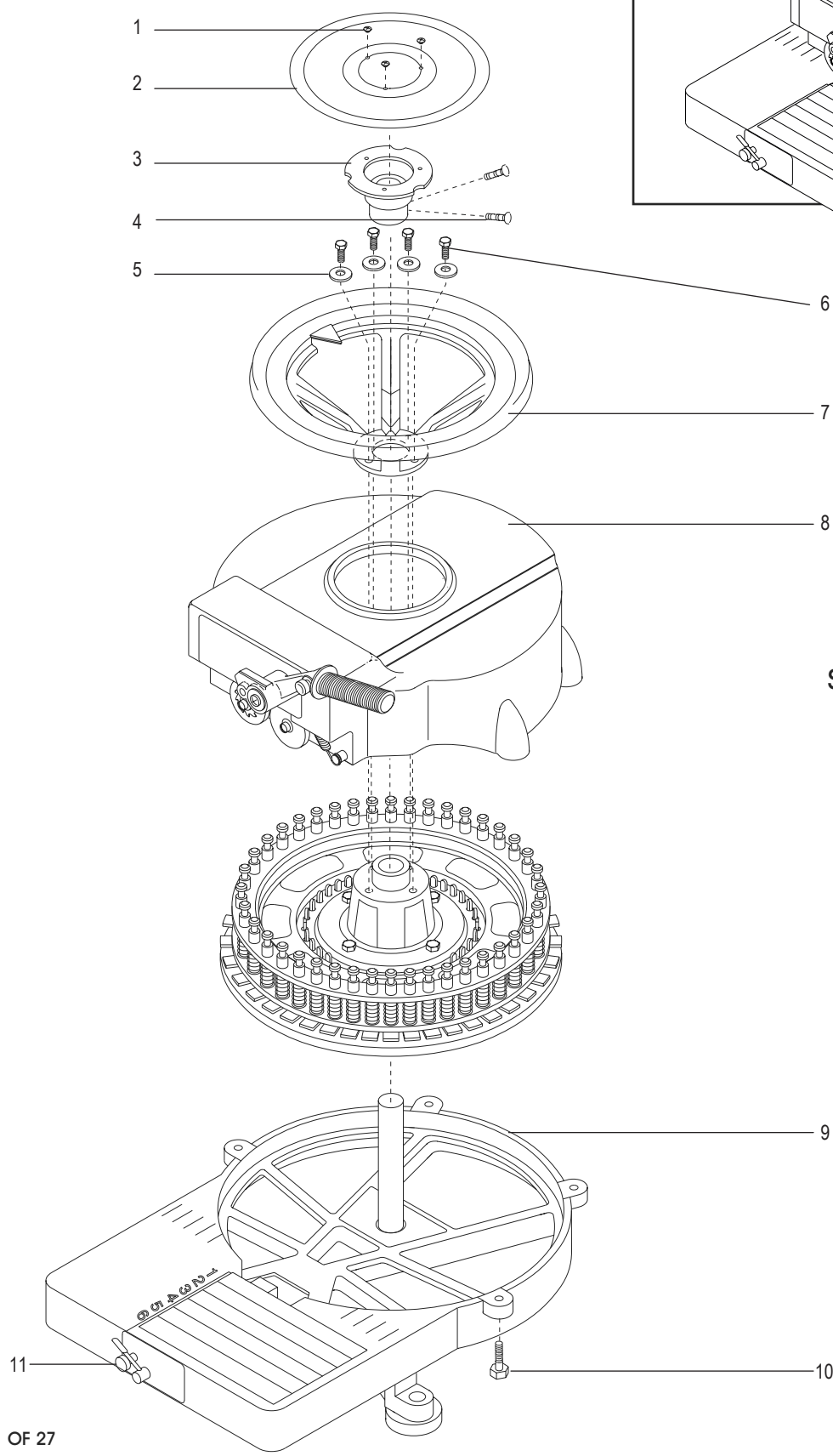
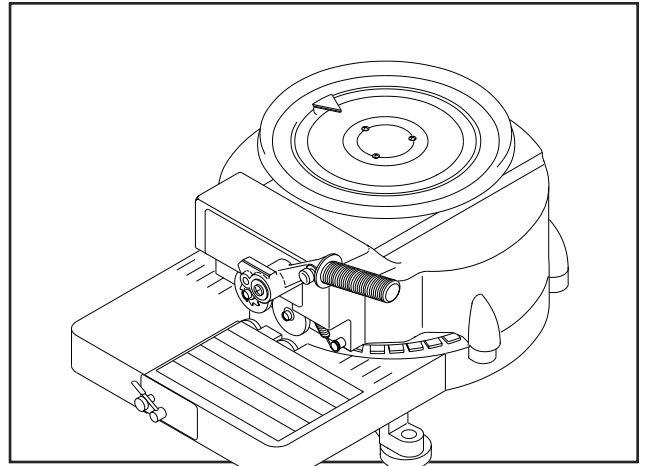
ULINE

H-259, H-347
H-408

STENCIL MACHINE

1-800-295-5510
uline.com

Para Español, vea páginas 10-18.
Pour le français, consulter les pages 19-27.

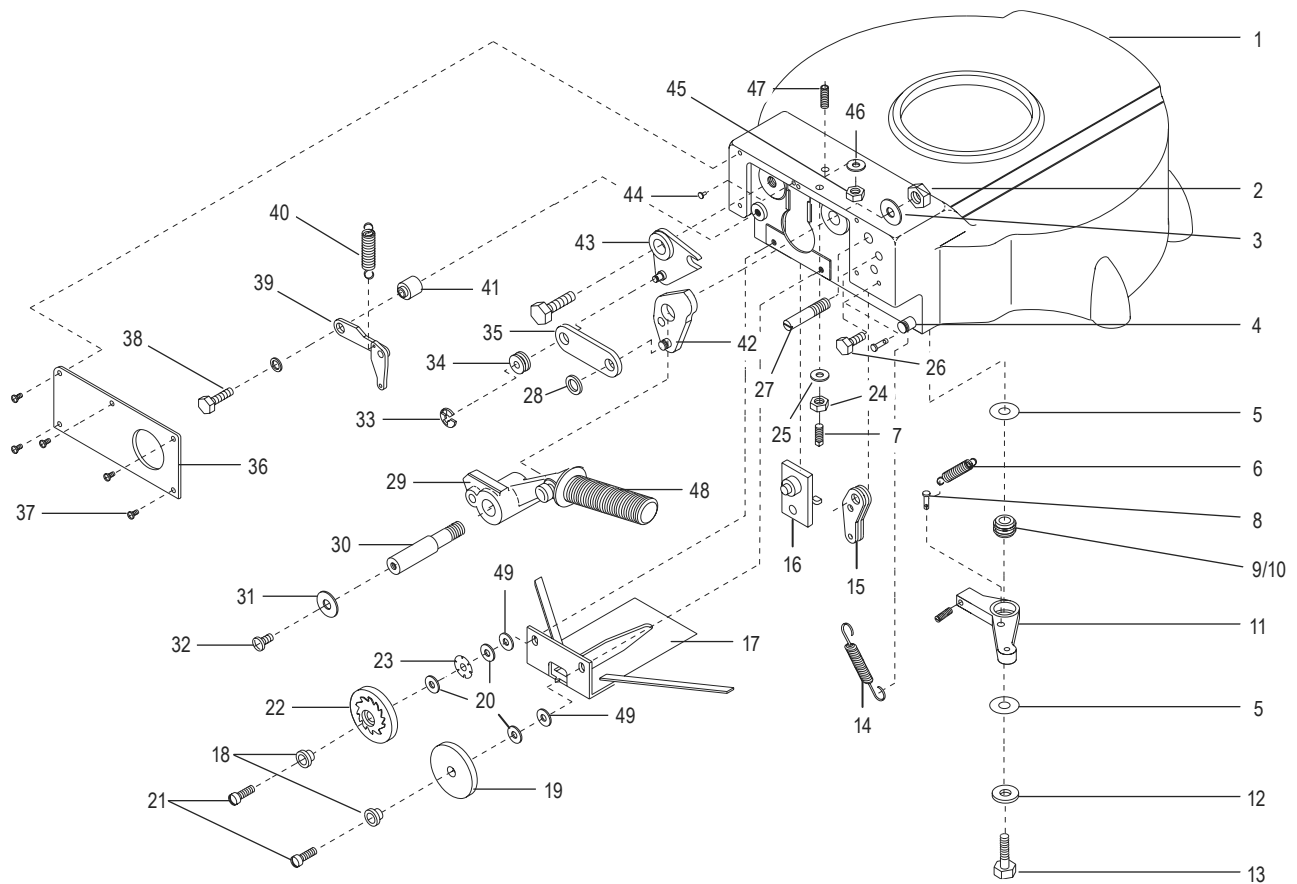


STENCIL MACHINE ASSEMBLY

STENCIL MACHINE ASSEMBLY PARTS

#	DESCRIPTION	QTY.	ULINE PART NO.	MFG. PART NO.
1	Screw, Phillips Truss Head	5	-----	RP32A
2	Dial Blank, Manual	1	H-408-DIAL	RP32
3	Holder, Dial	1	-----	RP08
4	Screw, Set Square Head	5	-----	RP08B
5	Washer	5	-----	RP1503C
6	Screw, Cap Head Hex	5	-----	RP04A
7	Wheel Assembly, Hand	1	H-408-RP07X	RP07X
8	Hood (1/4", 1/2", 3/4")	1	-----	RP02-SHQ
8	Hood (1")	1	-----	RP02-R
9	Base, Shaft and Plate (1/2")	1	-----	RP01X-H
9	Base, Shaft and Plate (3/4")	1	-----	RP01X-S
9	Base, with Center Shaft (1")	1	-----	RP01X-R
9	Base, Shaft and Plate (1/4")	1	-----	RP01X-Q
10	Cap, Hex Head (1/4", 1/2", 3/4")	5	-----	RP01A-SHQ
10	Cap, Hex Head (1")	5	-----	RP01A-R
11	Spacing Button	2	H-347-45	RP45

FRONT ASSEMBLY





H-259, H-347
H-408

STENCIL MACHINE

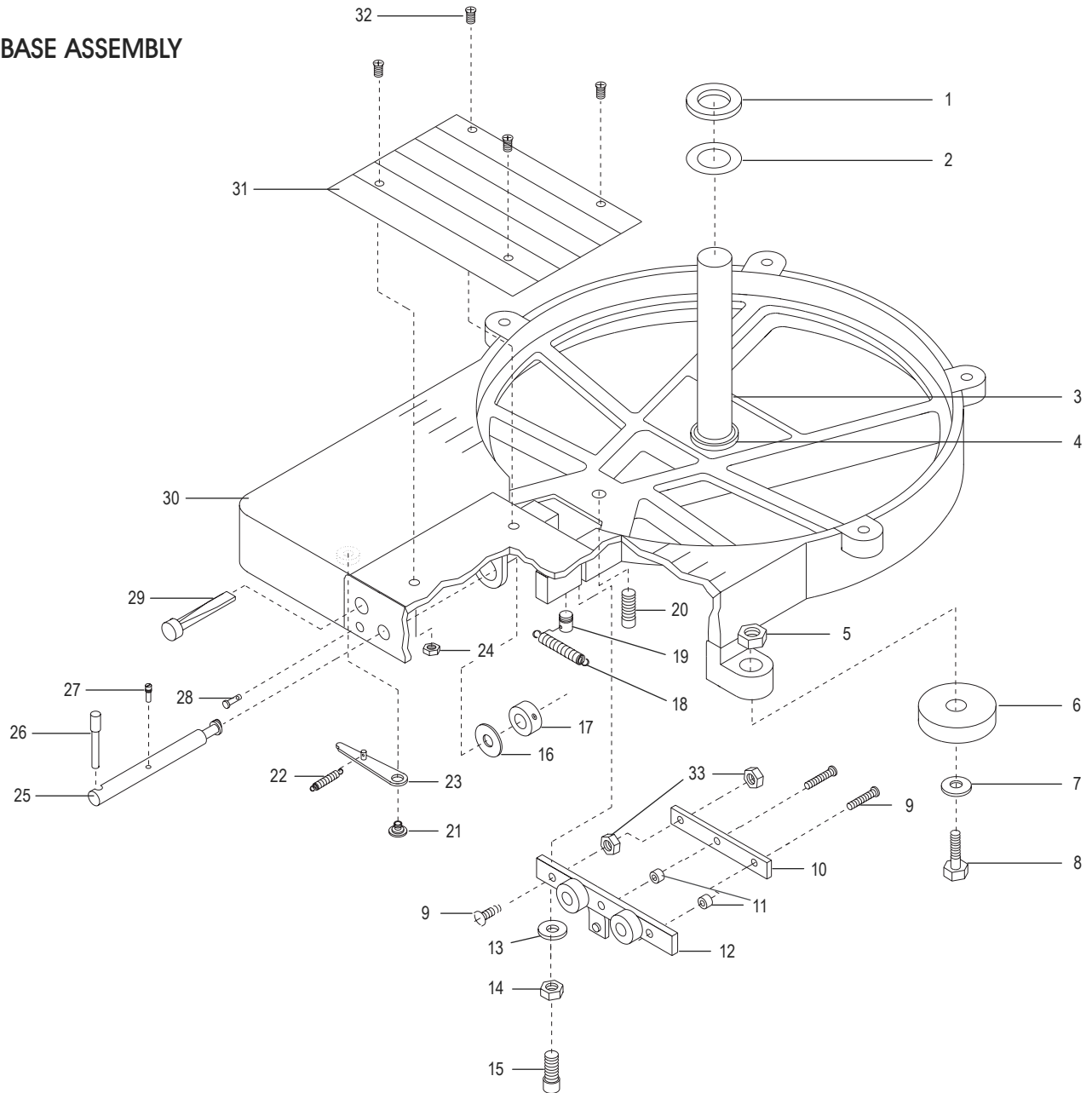
1-800-295-5510
uline.com

FRONT ASSEMBLY PARTS

#	DESCRIPTION	QTY.	ULINE PART NO.	MFG. PART NO.
1	Hood (1/4", 1/2", 3/4")	1	-----	RP02-SHQ
1	Hood (1")	1	-----	RP02-R
2	Nut, Hex	5	H-259-22A	RP22A
3	Washer, Lock Internal Tooth	5	H-259-22B	RP22B
4	Stud, Spring	1	H-347-STDSPR	RP37
5	Washer	5	-----	RP35SW
6	Spring, Centering Arm	2	H-347-SCA	RP30S
7	Screw, Set Square Head	5	-----	RP47
8	Pin, Release Button	1	-----	RP18B
9	Arm Liner, Assembly Centering	1	H-259-35A	RP35A
10	O-Ring	5	H-259-35B	RP35B
11	Arm Assembly, Centering (1/4", 1/2", 3/4")	1	-----	RP30X-SHQ
11	Arm Assembly, Centering (1")	1	H-259-30XSHQ	RP30X-R
12	Washer	5	-----	RP35W
13	Screw, Cap Hex Head	5	-----	RP09A
14	Spring, Handle	1	H-259-RP37S	RP37S
15	Rocker Assembly, Centering	1	-----	RP28
16	Plunger Assembly	1	-----	RP31
17	Stripper Assembly (1/4", 1/2", 3/4", 1")	1	H-408-RP33Q	RP33
18	Bushing, Feed Wheel	4	H-259-RP23A	RP23A
19	Wheel, Feed Right	5	H-259-23R	RP23R
20	Washer, Feed Wheel	5	H-408-RP23W	RP23W
21	Screw, Slot Flat Head	5	-----	RP38
22	Wheel Assembly, Feed Left (1/4")	1	H-259-231LBQ	RP23LB-Q
22	Wheel Assembly, Feed Left (1/2")	1	H-347-RP23LB	RP23LB-H
22	Wheel Assembly, Feed Left (3/4")	1	H-259-RP23LB	RP23LB-S
22	Wheel Assembly, Feed Left (1")	1	H-259-23LBR	RP23LB-R
23	Washer, Sprag Spring	5	-----	RP1611-AR
24	Nut	1	-----	RP47A
25	Washer, Lock Integral Tooth	1	-----	RP47B
26	Stop, Spacing	2	H-259-RP44	RP44
27	Stud, Centering Rocker	1	-----	RP29
28	Washer, Link Pin Right	5	-----	RP13A
29	Handle, Assembly Operating (1/4", 1/2", 3/4", 1")	1	H-259-HANDLE	RP20X-R
30	Shaft Handle	1	H-259-22	RP22
31	Washer, Lock Internal Tooth	5	H-259-21	RP21
32	Screw, Phillips Pan Head	5	H-259-06C	RP06C-R
33	Ring, Lock	5	H-259-RP3157	RP3157
34	Follower, Spacing Cam	2	H-259-RP24	RP24

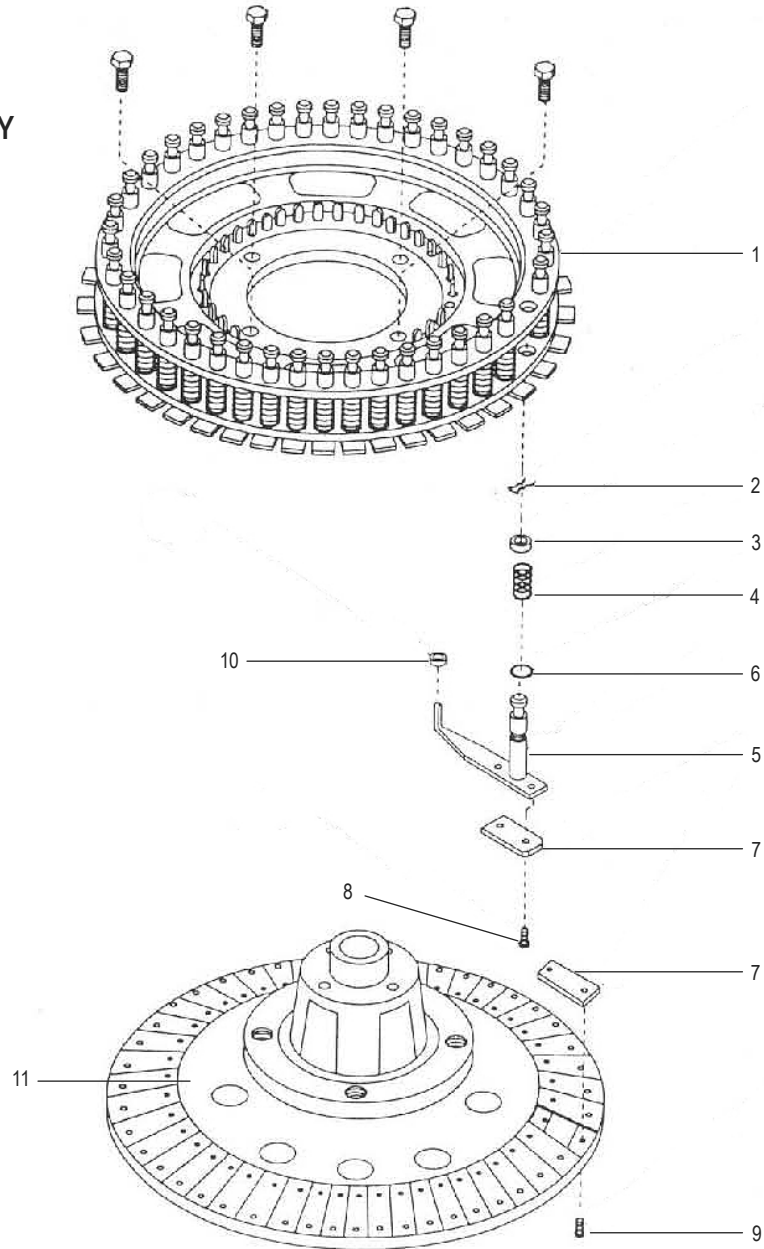
FRONT ASSEMBLY PARTS CONTINUED

#	DESCRIPTION	QTY.	ULINE PART NO.	MFG. PART NO.
35	Link (1/4", 1/2", 3/4")	1	-----	RP12-SHQ
35	Link (1" Machine)	1	-----	RP12-R
36	Cover Plate, Front	1	-----	RP43
37	Screw, Phillips Pan Head	5	-----	RP43A
38	Screw, Cap Hex Head	5	-----	RP36B
39	Cam Assembly, Spacing (1/4")	1	-----	RP25-Q
39	Cam Assembly, Spacing (1/2")	1	H-347-RP25H	RP25-H
39	Cam Assembly, Spacing (3/4")	1	-----	RP25-S
39	Cam Assembly, Spacing (1")	1	H-259-RP25R	RP25-R
40	Spring, Spacing Finger	2	H-259-RP25S	RP25S
41	Bushing, Spacing Cam	2	H-347-RP-36	RP36
42	Cam Assembly, Centering	1	-----	RP10
43	Rocker Assembly	1	-----	RP14
44	Stud, Spring Spacing	5	-----	RP25E
45	Nut, Hex Jam	5	-----	RP47A
46	Washer, Lock Integral Tooth	5	-----	RP47B
47	Screw, Set (1/4", 1/2", 3/4")	5	-----	RP48-SHQ
47	Screw, Set (1")	5	-----	RP48-R
48	Grip, Handle 7/8" Flangeless	1	H-259-GRIP	RP27944
49	Washer	5	-----	RPTC19

BASE ASSEMBLY

BASE ASSEMBLY PARTS

#	DESCRIPTION	QTY.	ULINE PART NO.	MFG. PART NO.
1	Washer	5	-----	RP19W2
2	Washer	5	-----	RP19W1
3	Shaft, Center (1/4", 1/2", 3/4", 1")	1	-----	RP33101
4	Wick, Center Shaft Oil	5	-----	RP19A
5	Nut	5	-----	RP51N
6	Foot, Rubber	1	-----	RP77
7	Washer	5	-----	RP1503C
8	Screw, Cap Hex Head	5	-----	RP1503B
9	Screw, Round Head Slotted	5	-----	RP15G
10	Bar, Adjustment	1	-----	RP15C
11	Spacer	5	-----	RP15D
12	Roller Assembly, Lower Feed	1	H-259-RP15	RP15
13	Washer, Lock Internal Tooth	1	-----	RP38B
14	Nut	5	-----	RP38A
15	Screw, Slotted	5	-----	RP38
16	Washer	5	-----	RP16W
17	Collar, Spring Stud	5	-----	RP16E
18	Spring, Lower Feed Roll	2	H-259-RLSPRG	RP16S
19	Stud, Spring	2	-----	RP16D
20	Screw, Set Socket Flat	5	-----	RP42
21	Screw, Stop Pawl	1	H-347-RP18A	RP18A
22	Spring, Release Button	2	H-347-RP175	RP17S
23	Pawl, Stop	1	H-347-RP18	RP18
24	Nut, Hex Jam	5	H-347-RP01D	RP01D-SHQ
25	Shaft Assembly, Eccentric (1/4", 1/2", 3/4")	1	H-347-RP16	RP16-SHQ
25	Shaft Assembly, Eccentric (1")	1	H-259-SHAFTA	RP16R
26	Cap, Eccentric Shaft Handle	5	H-347-RP16G	RP16G
27	Eccentric Shaft Stop Pin	2	H-347-RP16A	RP16A
28	Release Button Pin	1	H-347-RP18B	RP18B
29	Button, Release Shaft	1	H-259-SHAFT	RP17
30	Base, with Shaft and Plate (1/4")	1	-----	RP01X-Q
30	Base, with Shaft and Plate (1/2")	1	-----	RP01X-H
30	Base, with Shaft and Plate (3/4")	1	-----	RP01X-S
30	Base, with Center Shaft (1")	1	-----	RP01X-R
31	Plate, Table (1/4")	1	-----	RP01PL-Q
31	Plate, Table (1/2")	1	-----	RP01PL-H
31	Plate, Table (3/4")	1	-----	RP01PL-S
32	Screw, Phillips Flathead (1/4", 1/2", 3/4")	5	-----	RPJ500-0011-008
33	Nut, Hex Jam	5	-----	RP15N

CARRIAGE ASSEMBLY



H-259, H-347
H-408

STENCIL MACHINE

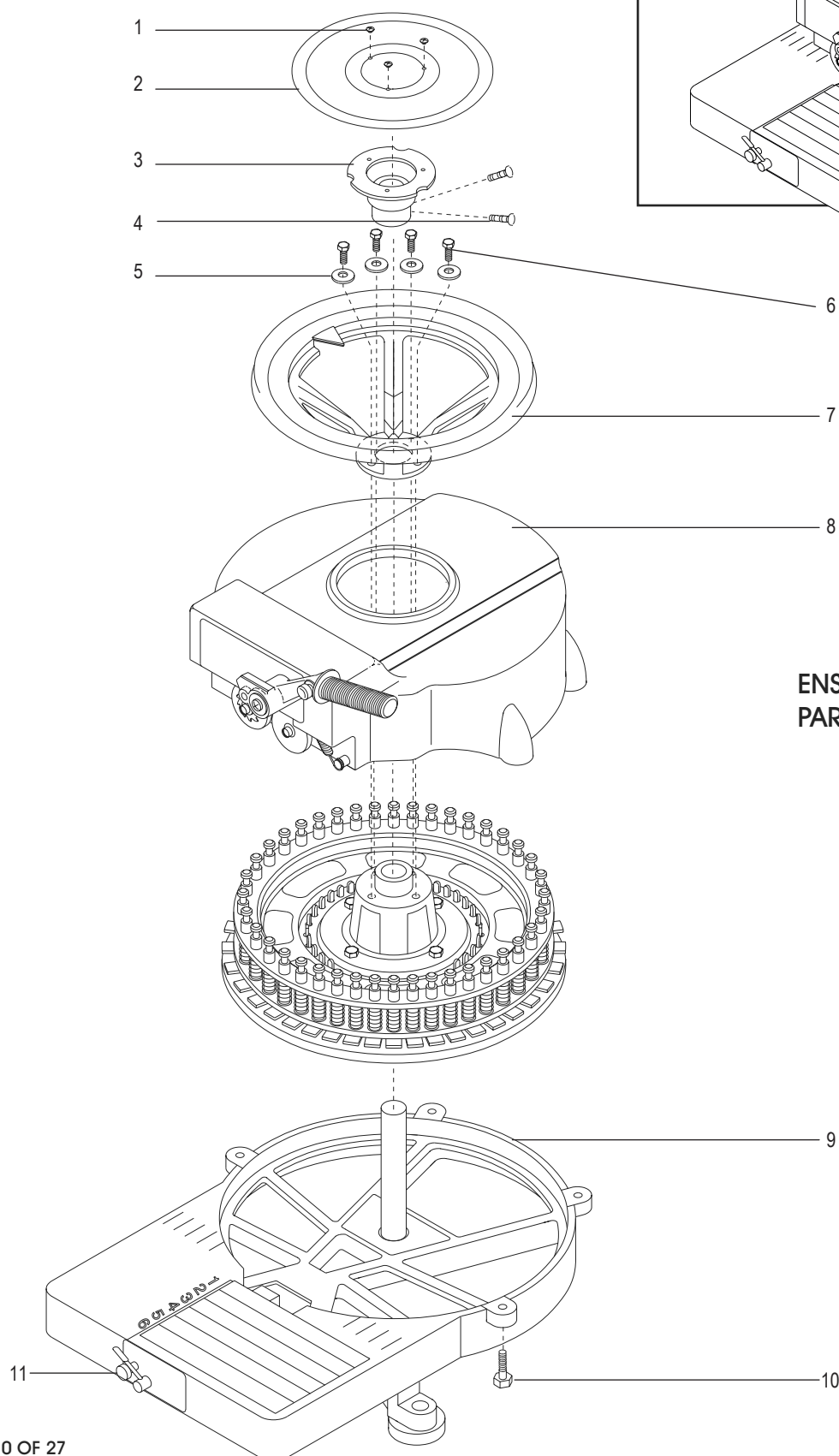
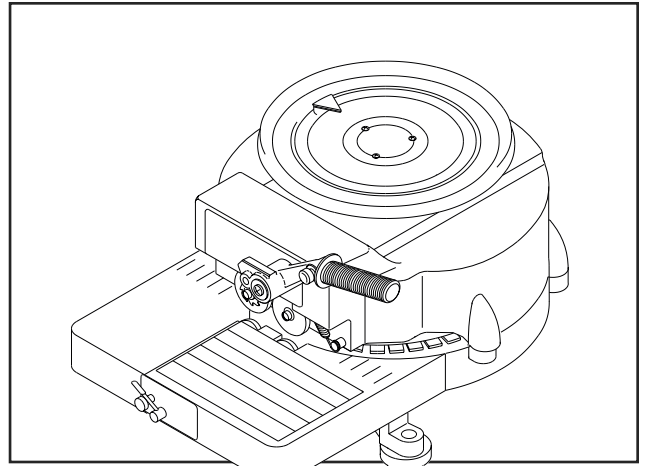
1-800-295-5510
uline.com

CARRIAGE ASSEMBLY PARTS

#	DESCRIPTION	QTY.	ULINE PART NO.	MFG. PART NO.
1	Carrier, Punch (1/4", 1/2", 3/4")	1	-----	RP04-SHQ
1	Carrier, Punch (1")	1	-----	RP04-R
2	Retainer, Spring	5	-----	RP27
3	Washer, Felt (1/4", 1/2", 3/4")	5	-----	RP78-SHQ
3	Washer, Felt (1")	5	-----	RP78-R
4	Spring, Punch (1/4", 1/2", 3/4")	5	-----	RP26S-SHQ
4	Spring, Punch (1")	5	-----	RP26S-R
5	Holder, Punch and Shank Assembly (1/4", 1/2", 3/4")	1	H-347-PSA	RP05X-SHQ
5	Holder, Punch and Shank Assembly (1")	1	-----	RP05X-R
6	Washer, Rubber (1/4", 1/2", 3/4")	5	-----	RP26W-SHQ
6	Washer, Rubber (1")	5	-----	RP26W-R
7	Punch and Die-Set of 40 1/4" Characters	1	-----	RPQ5DP
7	Punch and Die-Set of 40 1/2" Characters	1	H-347-DIESET	RPH5DP
7	Punch and Die-Set of 40 3/4" Characters	1	H-408-DIESET	RPS5DP
7	Punch and Die-Set of 40 1" Characters	1	-----	RPR5DP
8	Screw, Punch (1/4", 1/2", 3/4")	5	-----	RP06B-SHQ
8	Screw, Punch (1")	5	-----	RP06B-R
9	Screw, Die (1/4", 1/2", 3/4")	5	-----	RP06C-SHQ
9	Screw, Die (1")	5	-----	RP06C-R
10	Washer, Felt	5	-----	RP79
11	Carrier, Die (1/4", 1/2", 3/4")	1	-----	RP03-SHQ
11	Carrier, Die (1")	1	-----	RP03-R

MÁQUINA PARA PLANTILLAS

800-295-5510
uline.mx

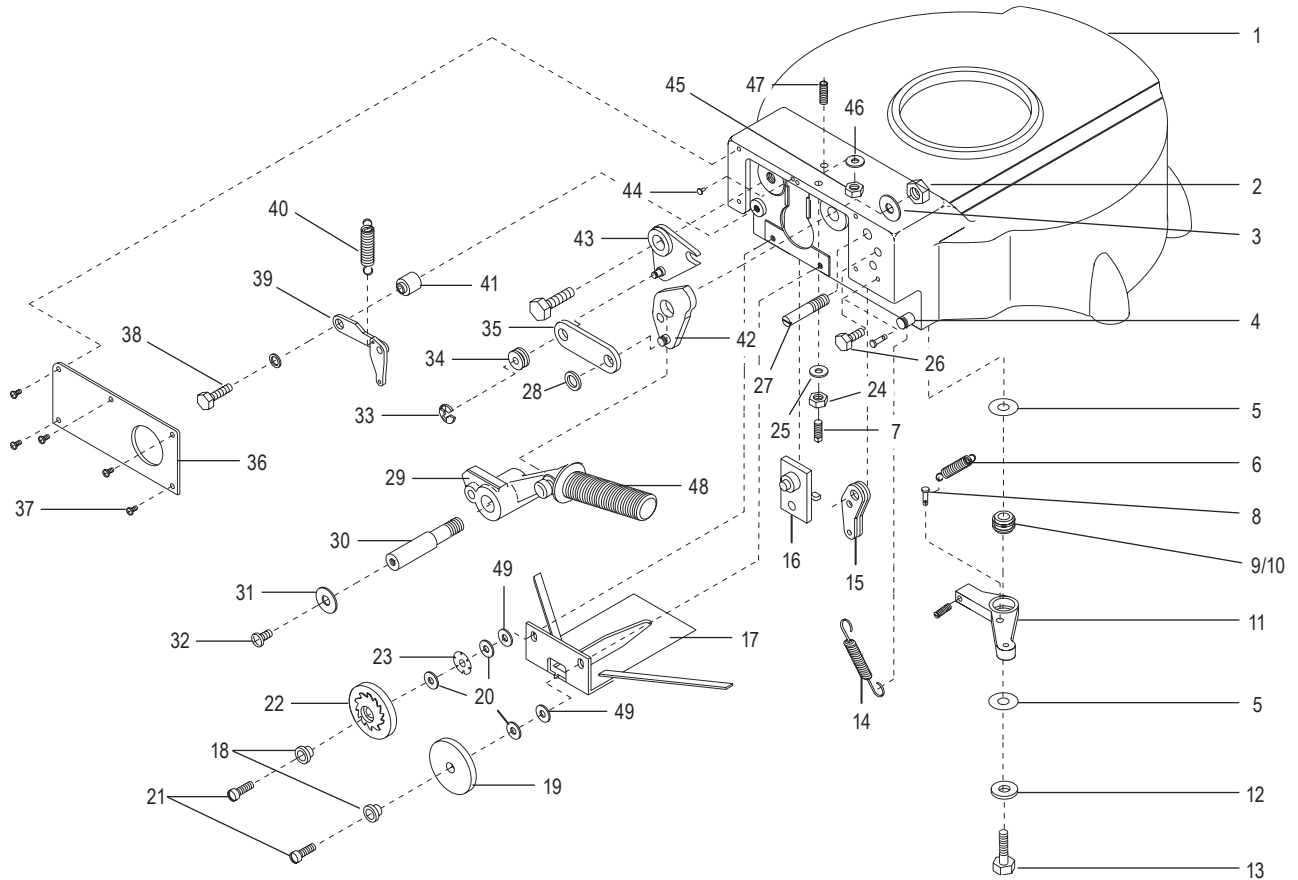


ENSAMBLE DE LA MÁQUINA
PARA PLANTILLAS

PARTES PARA EL ENSAMBLE DE LA MÁQUINA PARA PLANTILLAS

#	DESCRIPCIÓN	CANT.	NO. DE PARTE DE ULINE	NO. DE PARTE DEL FABRICANTE
1	Tornillo de Estrella con Cabeza Segmentada	5	-----	RP32A
2	Dial Manual en Blanco	1	H-408-DIAL	RP32
3	Soporte del Dial	1	-----	RP08
4	Tornillo de Ajuste con Cabeza Cuadrada	5	-----	RP08B
5	Rondana	5	-----	RP1503C
6	Tornillo con Cabeza Hexagonal	5	-----	RP04A
7	Ensamble de Mano de la Rueda	1	H-408-RP07X	RP07X
8	Tapa (1/4", 1/2", 3/4")	1	-----	RP02-SHQ
8	Tapa (1")	1	-----	RP02-R
9	Base, Eje y Placa (1/2")	1	-----	RP01X-H
9	Base, Eje y Placa (3/4")	1	-----	RP01X-S
9	Base con Eje Central (1")	1	-----	RP01X-R
9	Base, Eje y Placa (1/4")	1	-----	RP01X-Q
10	Tornillo con Cabeza Hexagonal (1/4", 1/2", 3/4")	5	-----	RP01A-SHQ
10	Tornillo con Cabeza Hexagonal (1")	5	-----	RP01A-R
11	Botón de Separación	2	H-347-45	RP45

ENSAMBLE DELANTERO



MÁQUINA PARA PLANTILLAS

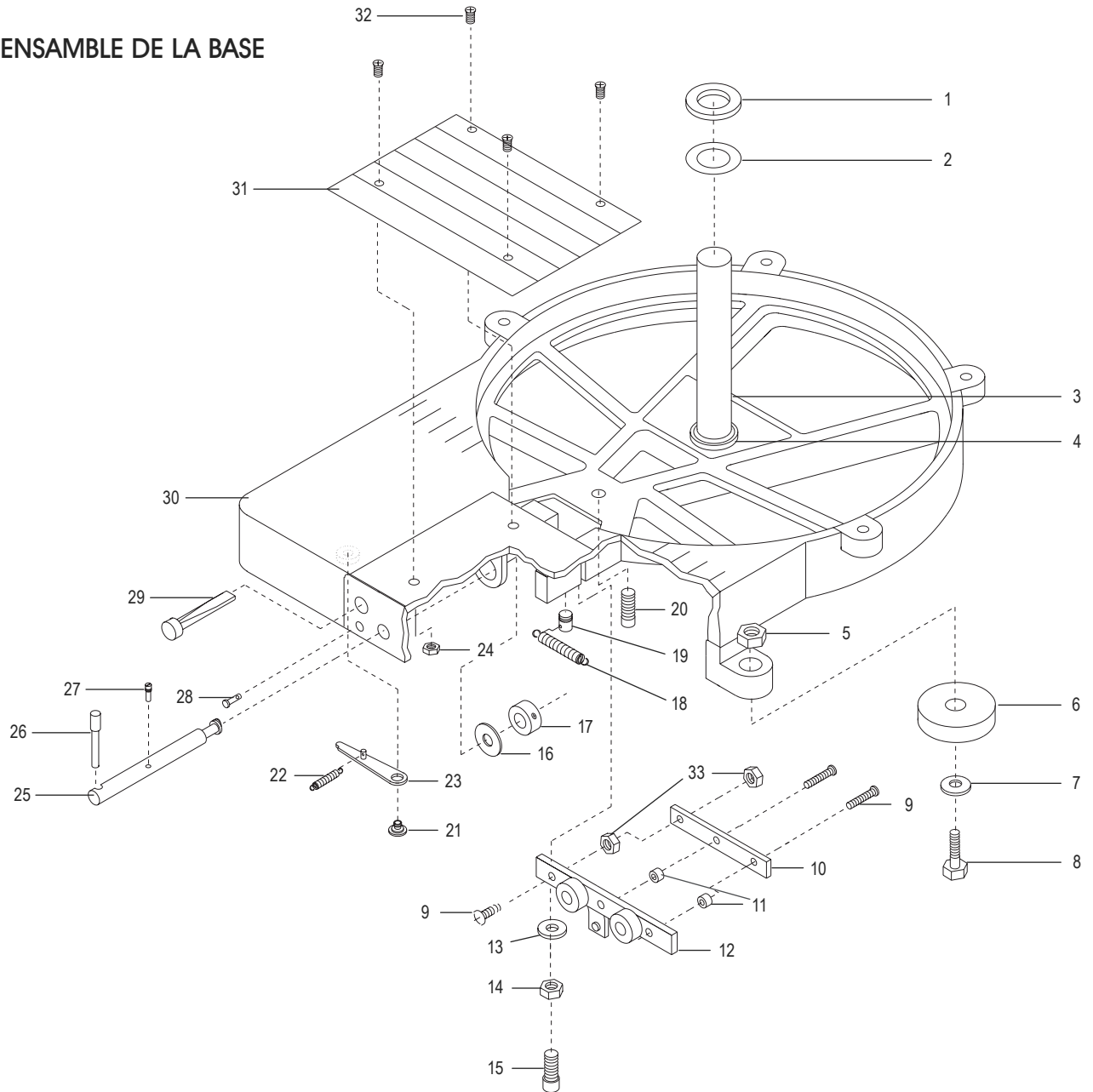
PARTES DEL ENSAMBLE DELANTERO

#	DESCRIPCIÓN	CANT.	NO. DE PARTE DE ULINE	NO. DE PARTE DEL FABRICANTE
1	Tapa (1/4", 1/2", 3/4")	1	-----	RP02-SHQ
1	Tapa (1")	1	-----	RP02-R
2	Tuerca Hexagonal	5	H-259-22A	RP22A
3	Rondana del Diente Interno del Seguro	5	H-259-22B	RP22B
4	Resorte del Remache	1	H-347-STDSPR	RP37
5	Rondana	5	-----	RP35SW
6	Resorte del Brazo de Centrado	2	H-347-SCA	RP30S
7	Tornillo de Ajuste con Cabeza Cuadrada	5	-----	RP47
8	Pasador del Botón de Liberación	1	-----	RP18B
9	Forro del Brazo del Ensamble de Centrado	1	H-259-35A	RP35A
10	Anillo O	5	H-259-35B	RP35B
11	Ensamble del Brazo de Centrado (1/4", 1/2", 3/4")	1	-----	RP30X-SHQ
11	Ensamble del Brazo de Centrado (1")	1	H-259-30XSHQ	RP30X-R
12	Rondana	5	-----	RP35W
13	Tornillo con Cabeza Hexagonal	5	-----	RP09A
14	Resorte del Asa	1	H-259-RP37S	RP37S
15	Ensamble del Balancín de Centrado	1	-----	RP28
16	Ensamble del Émbolo	1	-----	RP31
17	Ensamble del Removedor (1/4", 1/2", 3/4", 1")	1	H-408-RP33Q	RP33
18	Buje de la Rueda de Alimentación	4	H-259-RP23A	RP23A
19	Rueda de Alimentación Derecha	5	H-259-23R	RP23R
20	Rondana de la Rueda de Alimentación	5	H-408-RP23W	RP23W
21	Tornillo Plano con Cabeza Plana	5	-----	RP38
22	Ensamble de la Rueda de Alimentación Izquierda (1/4")	1	H-259-231LBQ	RP23LB-Q
22	Ensamble de la Rueda de Alimentación Izquierda (1/2")	1	H-347-RP23LB	RP23LB-H
22	Ensamble de la Rueda de Alimentación Izquierda (3/4")	1	H-259-RP23LB	RP23LB-S
22	Ensamble de la Rueda de Alimentación Izquierda (1")	1	H-259-23LBR	RP23LB-R
23	Rondana del Resorte del Bloqueo	5	-----	RP1611-AR
24	Tuerca	1	-----	RP47A
25	Rondana del Diente Interno del Seguro	1	-----	RP47B
26	Tope Separador	2	H-259-RP44	RP44
27	Remache de la Paleta Centrada	1	-----	RP29
28	Rondana para Pasador de Enlace Derecho	5	-----	RP13A
29	Asa del Ensamble de Funcionamiento (1/4", 1/2", 3/4", 1")	1	H-259-HANDLE	RP20X-R
30	Asa del Eje	1	H-259-22	RP22
31	Rondana del Diente Interno del Seguro	5	H-259-21	RP21
32	Tornillo de Estrella con Cabeza Alomada	5	H-259-06C	RP06C-R
33	Anillo de Bloqueo	5	H-259-RP3157	RP3157
34	Seguidor de Leva Separadora	2	H-259-RP24	RP24

CONTINUACIÓN DE PARTES DEL ENSAMBLE DELANTERO

#	DESCRIPCIÓN	CANT.	NO. DE PARTE DE ULINE	NO. DE PARTE DEL FABRICANTE
35	Enlace (1/4", 1/2", 3/4")	1	-----	RP12-SHQ
35	Enlace (Máquina de 1")	1	-----	RP12-R
36	Placa Delantera de la Cubierta	1	-----	RP43
37	Tornillo de Estrella con Cabeza Alomada	5	-----	RP43A
38	Tornillo con Cabeza Hexagonal	5	-----	RP36B
39	Separador del Ensamble de Leva (1/4")	1	-----	RP25-Q
39	Separador del Ensamble de Leva (1/2")	1	H-347-RP25H	RP25-H
39	Separador del Ensamble de Leva (3/4")	1	-----	RP25-S
39	Separador del Ensamble de Leva (1")	1	H-259-RP25R	RP25-R
40	Resorte del Dedo Separador	2	H-259-RP25S	RP25S
41	Buje de la Leva Separadora	2	H-347-RP-36	RP36
42	Ensamble de la Leva de Centrado	1	-----	RP10
43	Ensamble del Balancín	1	-----	RP14
44	Remache del Resorte Separador	5	-----	RP25E
45	Tuerca Hexagonal	5	-----	RP47A
46	Rondana del Diente Interno del Seguro	5	-----	RP47B
47	Tornillo de Ajuste (1/4", 1/2", 3/4")	5	-----	RP48-SHQ
47	Tornillo de Ajuste (1")	5	-----	RP48-R
48	Agarre del Asa de 7/8" Sin Brida	1	H-259-GRIP	RP27944
49	Rondana	5	-----	RPTC19

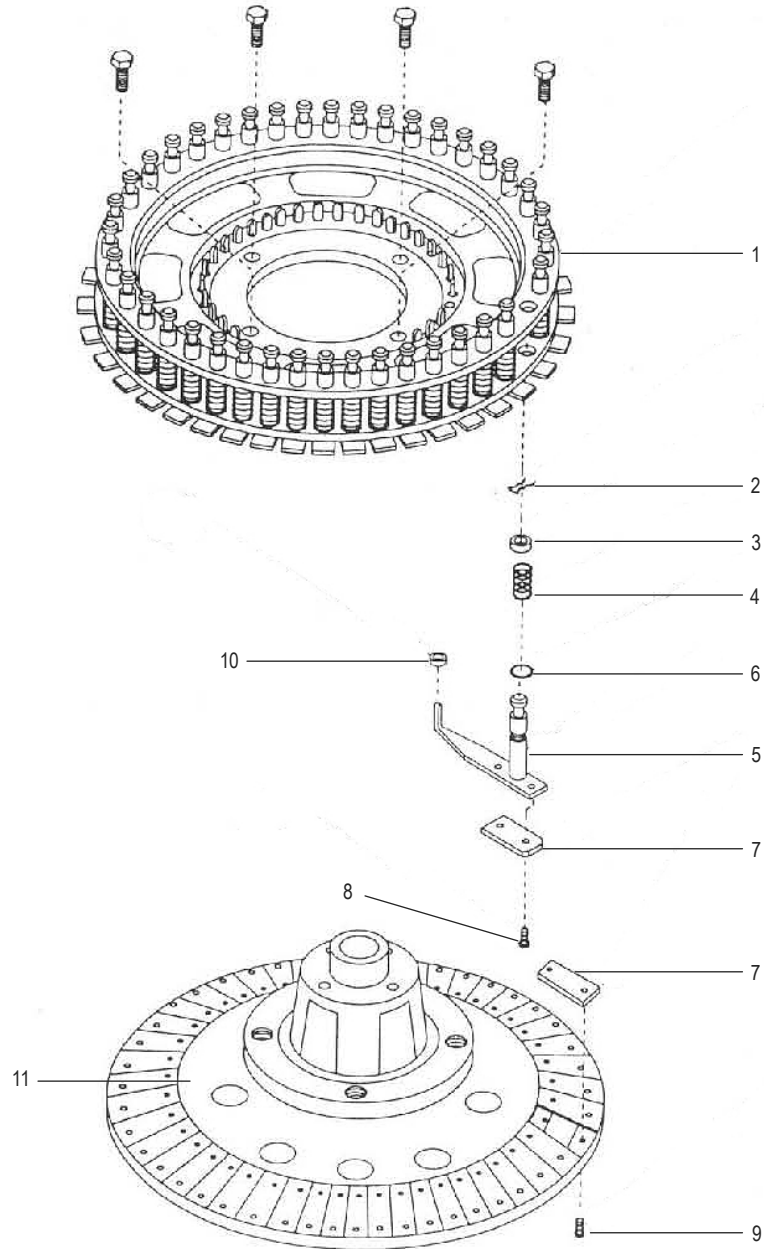
ENSAMBLE DE LA BASE



PARTES DEL ENSAMBLE DE LA BASE

#	DESCRIPCIÓN	CANT.	NO. DE PARTE DE ULINE	NO. DE PARTE DEL FABRICANTE
1	Rondana	5	-----	RP19W2
2	Rondana	5	-----	RP19W1
3	Eje Central (1/4", 1/2", 3/4", 1")	1	-----	RP33101
4	Absorbente del Aceite del Eje Central	5	-----	RP19A
5	Tuerca	5	-----	RP51N
6	Pata de Caucho	1	-----	RP77
7	Rondana	5	-----	RP1503C
8	Tornillo con Cabeza Hexagonal	5	-----	RP1503B
9	Tornillo Ranurado con Cabeza Redonda	5	-----	RP15G
10	Barra de Ajuste	1	-----	RP15C
11	Separador	5	-----	RP15D
12	Ensamble del Rodillo de Alimentación Inferior	1	H-259-RP15	RP15
13	Rondana del Diente Interno del Seguro	1	-----	RP38B
14	Tuerca	5	-----	RP38A
15	Tornillo Ranurado	5	-----	RP38
16	Rondana	5	-----	RP16W
17	Collar del Remache del Resorte	5	-----	RP16E
18	Resorte del Rodillo de Alimentación Inferior	2	H-259-RLSPRG	RP16S
19	Remache del Resorte	2	-----	RP16D
20	Tornillo de Ajuste con Cabeza Plana	5	-----	RP42
21	Tornillo de Tope con Seguro	1	H-347-RP18A	RP18A
22	Resorte del Botón de Liberación	2	H-347-RP17S	RP17S
23	Seguro del Tope	1	H-347-RP18	RP18
24	Tuerca Hexagonal	5	H-347-RP01D	RP01D-SHQ
25	Ensamble del Eje Excéntrico (1/4", 1/2", 3/4")	1	H-347-RP16	RP16-SHQ
25	Ensamble del Eje Excéntrico (1")	1	H-259-SHAFTA	RP16R
26	Tapa del Asa con Eje Excéntrico	5	H-347-RP16G	RP16G
27	Pasador de Bloqueo del Eje Excéntrico	2	H-347-RP16A	RP16A
28	Pasador del Botón de Liberación	1	H-347-RP18B	RP18B
29	Botón Eje de Liberación	1	H-259-SHAFT	RP17
30	Base con Eje y Placa (1/4")	1	-----	RP01X-Q
30	Base con Eje y Placa (1/2")	1	-----	RP01X-H
30	Base con Eje y Placa (3/4")	1	-----	RP01X-S
30	Base con Eje Central (1")	1	-----	RP01X-R
31	Placa de la Mesa (1/4")	1	-----	RP01PL-Q
31	Placa de la Mesa (1/2")	1	-----	RP01PL-H
31	Placa de la Mesa (3/4")	1	-----	RP01PL-S
32	Tornillo Estrella con Cabeza Plana (1/4", 1/2", 3/4")	5	-----	RPJ500-0011-008
33	Tuerca Hexagonal	5	-----	RP15N

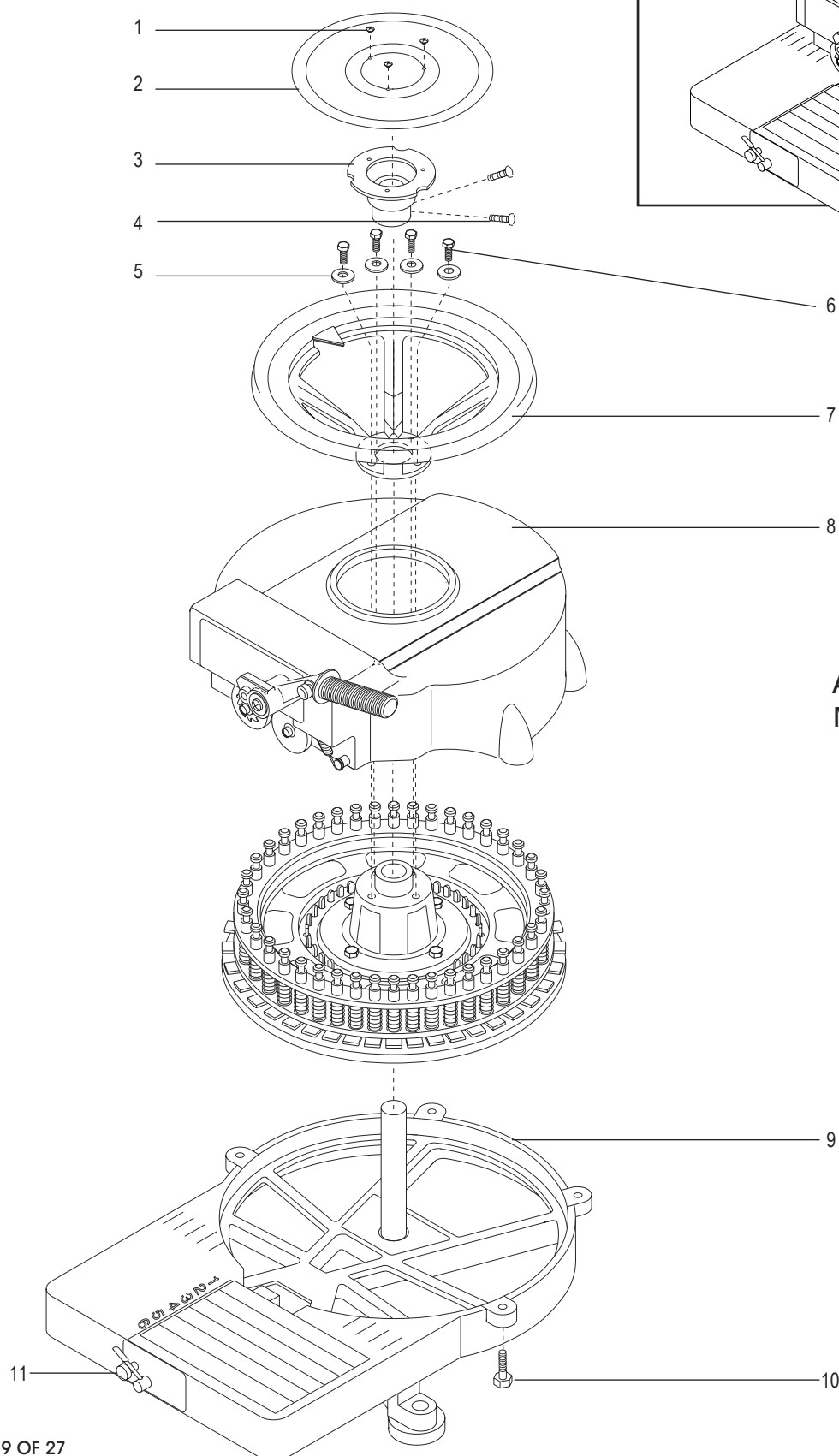
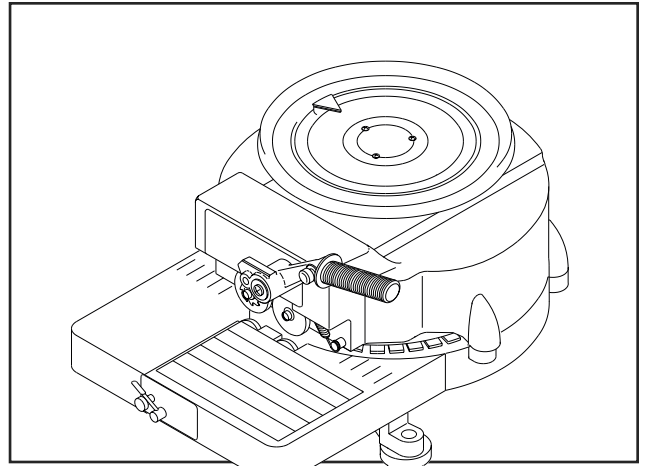
ENSAMBLE DE LA
TRANSPORTADORA



**MÁQUINA PARA
PLANTILLAS**

PARTES DEL ENSAMBLE DE LA TRANSPORTADORA

#	DESCRIPCIÓN	CANT.	NO. DE PARTE DE ULINE	NO. DE PARTE DEL FABRICANTE
1	Perforador de la Transportadora (1/4", 1/2", 3/4")	1	-----	RP04-SHQ
1	Perforador de la Transportadora (1")	1	-----	RP04-R
2	Refenedor del Resorte	5	-----	RP27
3	Rondana de Feltro (1/4", 1/2", 3/4")	5	-----	RP78-SHQ
3	Rondana de Feltro (1")	5	-----	RP78-R
4	Resorte Perforador (1/4", 1/2", 3/4")	5	-----	RP26S-SHQ
4	Resorte Perforador (1")	5	-----	RP26S-R
5	Ensamble del Soporte, el Perforador y el Eje (1/4", 1/2", 3/4")	1	H-347-PSA	RP05X-SHQ
5	Ensamble del Soporte, el Perforador y el Eje (1")	1	-----	RP05X-R
6	Rondana de Caucho (1/4", 1/2", 3/4")	5	-----	RP26W-SHQ
6	Rondana de Caucho (1")	5	-----	RP26W-R
7	Perforador y Set Cortador de 40 Caracteres de 1/4"	1	-----	RPQ5DP
7	Perforador y Set Cortador de 40 Caracteres de 1/2"	1	H-347-DIESET	RPH5DP
7	Perforador y Set Cortador de 40 Caracteres de 3/4"	1	H-408-DIESET	RPS5DP
7	Perforador y Set Cortador de 40 Caracteres de 1"	1	-----	RPR5DP
8	Tornillo de la Perforadora (1/4", 1/2", 3/4")	5	-----	RP06B-SHQ
8	Tornillo de la Perforadora (1")	5	-----	RP06B-R
9	Tornillo Cortador (1/4", 1/2", 3/4")	5	-----	RP06C-SHQ
9	Tornillo Cortador (1")	5	-----	RP06C-R
10	Rondana de Feltro	5	-----	RP79
11	Transporte Cortador (1/4", 1/2", 3/4")	1	-----	RP03-SHQ
11	Transporte Cortador (1")	1	-----	RP03-R

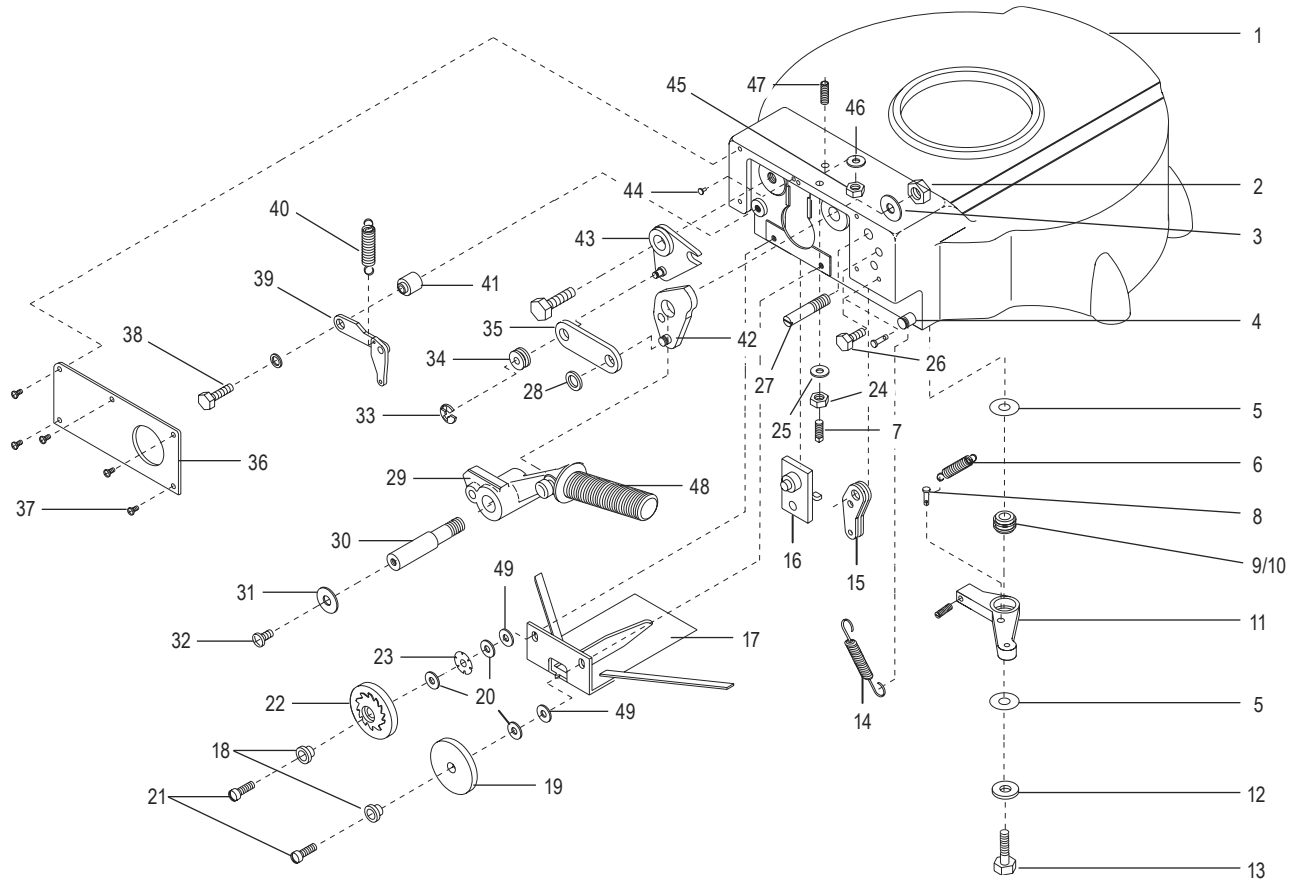


**ASSEMBLAGE DE LA
MACHINE À POCHOIR**

PIÈCES DE L'ASSEMBLAGE DE LA MACHINE À POCHOIR

#	DESCRIPTION	QTÉ	RÉF. ULINE	RÉF. DU FABRICANT
1	Vis cruciforme à tête bombée	5	-----	RP32A
2	Cadran vierge, manuel	1	H-408-DIAL	RP32
3	Support de cadran	1	-----	RP08
4	Vis de réglage à tête carrée	5	-----	RP08B
5	Rondelle	5	-----	RP1503C
6	Vis d'assemblage à tête hexagonale	5	-----	RP04A
7	Assemblage de roue, poignée	1	H-408-RP07X	RP07X
8	Capot (1/4 po, 1/2 po, 3/4 po)	1	-----	RP02-SHQ
8	Capot (1 po)	1	-----	RP02-R
9	Socle, arbre et plaque (1/2 po)	1	-----	RP01X-H
9	Socle, arbre et plaque (3/4 po)	1	-----	RP01X-S
9	Socle, avec arbre central (1 po)	1	-----	RP01X-R
9	Socle, arbre et plaque (1/4 po)	1	-----	RP01X-Q
10	Capuchon, tête hexagonale (1/4 po, 1/2 po, 3/4 po)	5	-----	RP01A-SHQ
10	Capuchon, tête hexagonale (1 po)	5	-----	RP01A-R
11	Bouton d'espacement	2	H-347-45	RP45

ASSEMBLAGE AVANT



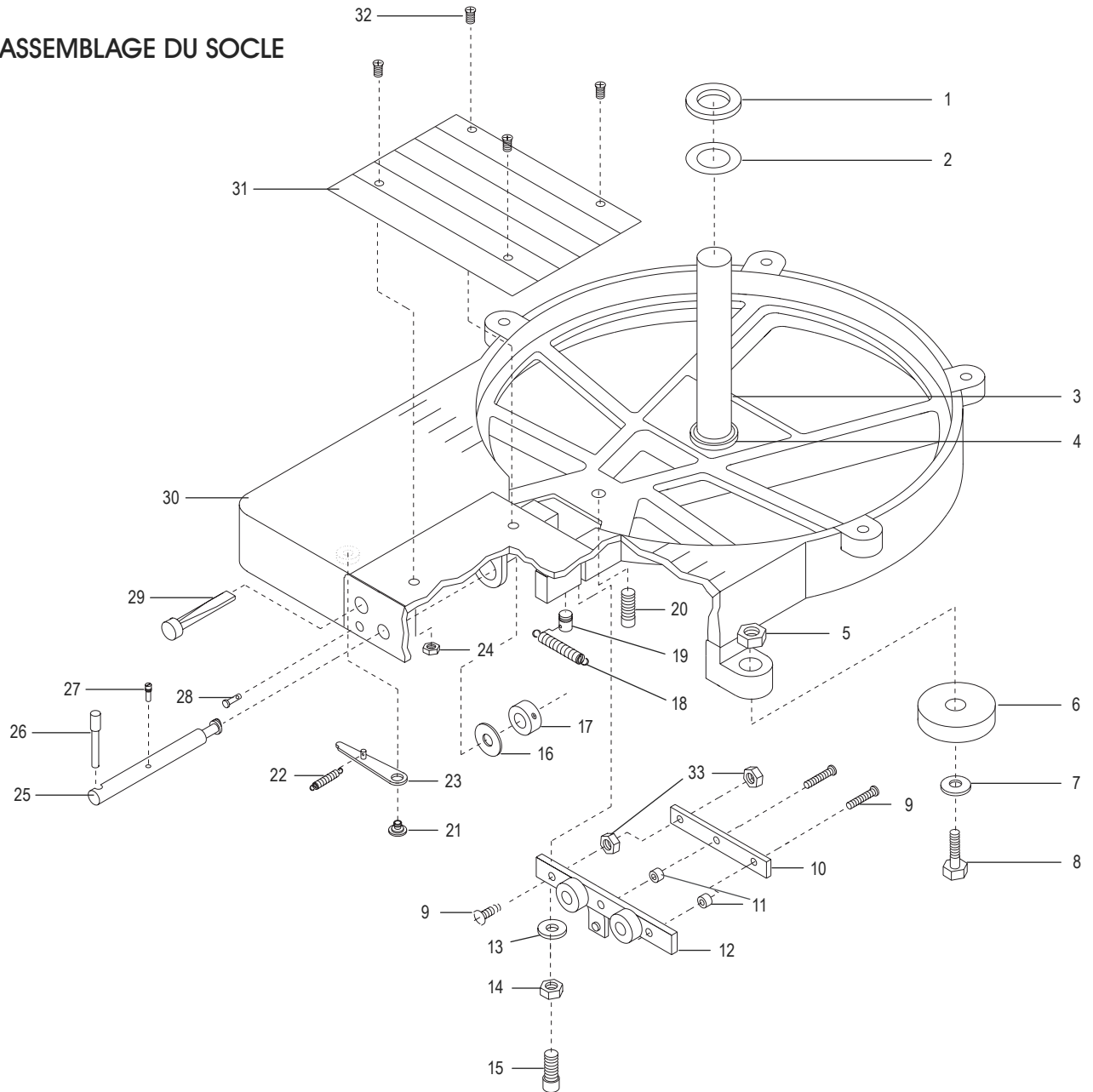
**MACHINE À
 POCHOIR**
PIÈCES DE L'ASSEMBLAGE AVANT

#	DESCRIPTION	QTÉ	RÉF. ULINE	RÉF. DU FABRICANT
1	Capot (1/4 po, 1/2 po, 3/4 po)	1	-----	RP02-SHQ
1	Capot (1 po)	1	-----	RP02-R
2	Écrou hexagonal	5	H-259-22A	RP22A
3	Rondelle, dent interne d'arrêt	5	H-259-22B	RP22B
4	Goujon, ressort	1	H-347-STDSPR	RP37
5	Rondelle	5	-----	RP35SW
6	Ressort de bras de centrage	2	H-347-SCA	RP30S
7	Vis de réglage à tête carrée	5	-----	RP47
8	Goupille, bouton de dégagement	1	-----	RP18B
9	Revêtement de bras de centrage	1	H-259-35A	RP35A
10	Joint torique	5	H-259-35B	RP35B
11	Assemblage de bras de centrage (1/4 po, 1/2 po, 3/4 po)	1	-----	RP30X-SHQ
11	Assemblage de bras de centrage (1 po)	1	H-259-30XSHQ	RP30X-R
12	Rondelle	5	-----	RP35W
13	Vis d'assemblage à tête hexagonale	5	-----	RP09A
14	Ressort, poignée	1	H-259-RP37S	RP37S
15	Ensemble de bascule de centrage	1	-----	RP28
16	Assemblage de poussoir	1	-----	RP31
17	Ensemble balayeur (1/4 po, 1/2 po, 3/4 po, 1 po)	1	H-408-RP33Q	RP33
18	Bague de roue d'alimentation	4	H-259-RP23A	RP23A
19	Roue d'alimentation (droite)	5	H-259-23R	RP23R
20	Rondelle de roue d'alimentation	5	H-408-RP23W	RP23W
21	Vis à fente à tête plate	5	-----	RP38
22	Assemblage de roue d'alimentation (gauche) (1/4 po)	1	H-259-231LBQ	RP23LB-Q
22	Assemblage de roue d'alimentation (gauche) (1/2 po)	1	H-347-RP23LB	RP23LB-H
22	Assemblage de roue d'alimentation (gauche) (3/4 po)	1	H-259-RP23LB	RP23LB-S
22	Assemblage de roue d'alimentation (gauche) (1 po)	1	H-259-23LBR	RP23LB-S
23	Rondelle à ressort	5	-----	RP1611-AR
24	Écrou	1	-----	RP47A
25	Rondelle, dent complète d'arrêt	1	-----	RP47B
26	Butée d'espacement	2	H-259-RP44	RP44
27	Goujon bascule de centrage	1	-----	RP29
28	Rondelle, goupille de connexion (droit)	5	-----	RP13A
29	Assemblage de la poignée de commande (1/4 po, 1/2 po, 3/4 po, 1 po)	1	H-259-HANDLE	RP20X-R
30	Arbre de poignée	1	H-259-22	RP22
31	Rondelle, dent interne d'arrêt	5	H-259-21	RP21
32	Vis à tête cylindrique bombée cruciforme	5	H-259-06C	RP06C-R
33	Bague de verrouillage	5	H-259-RP3157	RP3157
34	Galet de came d'espacement	2	H-259-RP24	RP24

PIÈCES DE L'ASSEMBLAGE AVANT SUITE

#	DESCRIPTION	QTÉ	RÉF. ULINE	RÉF. DU FABRICANT
35	Barrette de connexion (1/4 po, 1/2 po, 3/4 po)	1	-----	RP12-SHQ
35	Barrette de connexion (machine, 1 po)	1	-----	RP12-R
36	Plaque de finition avant	1	-----	RP43
37	Vis à tête cylindrique bombée cruciforme	5	-----	RP43A
38	Vis d'assemblage à tête hexagonale	5	-----	RP36B
39	Came d'assemblage et d'espacement (1/4 po)	1	-----	RP25-Q
39	Came d'assemblage et d'espacement (1/2 po)	1	H-347-RP25H	RP25-H
39	Came d'assemblage et d'espacement (3/4 po)	1	-----	RP25-S
39	Came d'assemblage et d'espacement (1 po)	1	H-259-RP25R	RP25-R
40	Ressort à doigt d'espacement	2	H-259-RP25S	RP25S
41	Bague de came d'espacement	2	H-347-RP-36	RP36
42	Assemblage de came d'espacement	1	-----	RP10
43	Assemblage de bascule	1	-----	RP14
44	Goujon, ressort d'espacement	5	-----	RP25E
45	Écrou freiné hexagonal	5	-----	RP47A
46	Rondelle, dent complète d'arrêt	5	-----	RP47B
47	Vis de réglage (1/4 po, 1/2 po, 3/4 po)	5	-----	RP48-SHQ
47	Vis de réglage (1 po)	5	-----	RP48-R
48	Prise de poignée sans bride de 7/8 po	1	H-259-GRIP	RP27944
49	Rondelle	5	-----	RPTC19

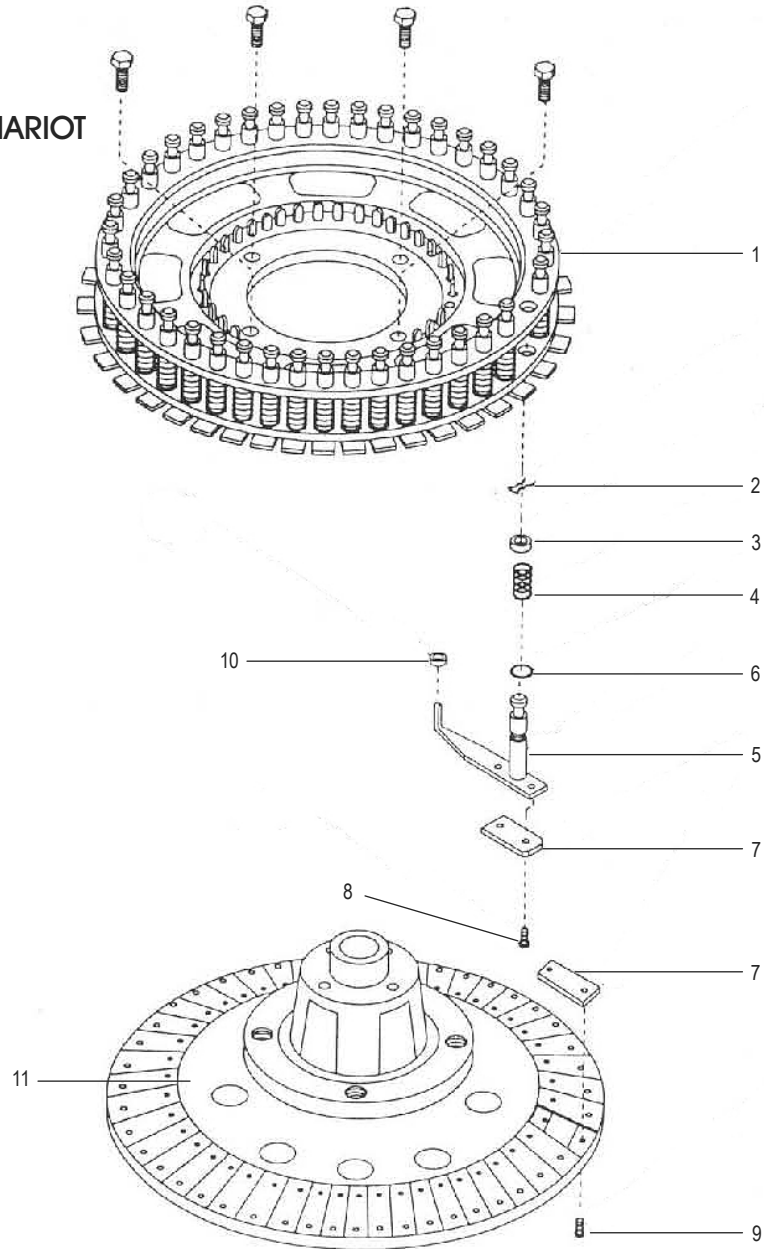
ASSEMBLAGE DU SOCLE



PIÈCES DE L'ASSEMBLAGE DU SOCLE

#	DESCRIPTION	QTÉ	RÉF. ULINE	RÉF. DU FABRICANT
1	Rondelle	5	-----	RP19W2
2	Rondelle	5	-----	RP19W1
3	Arbre central (1/4 po, 1/2 po, 3/4 po, 1 po)	1	-----	RP33101
4	Mèche, huile de l'arbre central	5	-----	RP19A
5	Écrou	5	-----	RP51N
6	Pied en caoutchouc	1	-----	RP77
7	Rondelle	5	-----	RP1503C
8	Vis d'assemblage à tête hexagonale	5	-----	RP1503B
9	Vis fendue à tête ronde	5	-----	RP15G
10	Barre de réglage	1	-----	RP15C
11	Entretoise	5	-----	RP15D
12	Ensemble de rouleau d'alimentation inférieur	1	H-259-RP15	RP15
13	Rondelle, dent interne d'arrêt	1	-----	RP38B
14	Écrou	5	-----	RP38A
15	Vis fendue	5	-----	RP38
16	Rondelle	5	-----	RP16W
17	Collet de goujon à ressort	5	-----	RP16E
18	Ressort de rouleau d'alimentation inférieur	2	H-259-RLSPRG	RP16S
19	Goujon, ressort	2	-----	RP16D
20	Vis de réglage à six pans creux	5	-----	RP42
21	Vis de cliquet d'arrêt	1	H-347-RP18A	RP18A
22	Ressort de bouton de dégagement	2	H-347-RP175	RP17S
23	Cliquet d'arrêt	1	H-347-RP18	RP18
24	Écrou freiné hexagonal	5	H-347-RP01D	RP01D-SHQ
25	Assemblage d'arbre excentrique (1/4 po, 1/2 po, 3/4 po)	1	H-347-RP16	RP16-SHQ
25	Assemblage d'arbre excentrique (1 po)	1	H-259-SHAFTA	RP16R
26	Capuchon, poignée d'arbre excentrique	5	H-347-RP16G	RP16G
27	Goupille d'arrêt d'arbre excentrique	2	H-347-RP16A	RP16A
28	Goupille de bouton de dégagement	1	H-347-RP18B	RP18B
29	Bouton de dégagement de l'arbre	1	H-259-SHAFT	RP17
30	Socle, arbre et plaque (1/4 po)	1	-----	RP01X-Q
30	Socle, arbre et plaque (1/2 po)	1	-----	RP01X-H
30	Socle, arbre et plaque (3/4 po)	1	-----	RP01X-S
30	Socle, avec arbre central (1 po)	1	-----	RP01X-R
31	Plaque de table (1/4 po)	1	-----	RP01PL-Q
31	Plaque de table (1/2 po)	1	-----	RP01PL-H
31	Plaque de table (3/4 po)	1	-----	RP01PL-S
32	Vis cruciforme à tête plate (1/4 po, 1/2 po, 3/4 po)	5	-----	RPJ500-0011-008
33	Écrou freiné hexagonal	5	-----	RP15N

ASSEMBLAGE DE CHARIOT



PIÈCES DE L'ASSEMBLAGE DE CHARIOT

#	DESCRIPTION	QTÉ	RÉF. ULINE	RÉF. DU FABRICANT
1	Poinçon de chariot (1/4 po, 1/2 po, 3/4 po)	1	-----	RP04-SHQ
1	Poinçon de chariot (1 po)	1	-----	RP04-R
2	Dispositif de retenue à ressort	5	-----	RP27
3	Rondelle de feutre (1/4 po, 1/2 po, 3/4 po)	5	-----	RP78-SHQ
3	Rondelle de feutre (1 po)	5	-----	RP78-R
4	Ressort de poinçon (1/4 po, 1/2 po, 3/4 po)	5	-----	RP26S-SHQ
4	Ressort de poinçon (1 po)	5	-----	RP26S-R
5	Ensemble de support, poinçon et tige (1/4 po, 1/2 po, 3/4 po)	1	H-347-PSA	RP05X-SHQ
5	Ensemble de support, poinçon et tige (1 po)	1	-----	RP05X-R
6	Rondelle en caoutchouc (1/4 po, 1/2 po, 3/4 po)	5	-----	RP26W-SHQ
6	Rondelle en caoutchouc (1 po)	5	-----	RP26W-R
7	Poinçon et matrice de 40 caractères de 6,4 mm (1/4 po)	1	-----	RPQ5DP
7	Poinçon et matrice de 40 caractères de 12,7 mm (1/2 po)	1	H-347-DIESET	RPH5DP
7	Poinçon et matrice de 40 caractères de 19,1 mm (3/4 po)	1	H-408-DIESET	RPS5DP
7	Poinçon et matrice de 40 caractères de 25,4 mm (1 po)	1	-----	RPR5DP
8	Vis de poinçon (1/4 po, 1/2 po, 3/4 po)	5	-----	RP06B-SHQ
8	Vis de poinçon (1 po)	5	-----	RP06B-R
9	Vis de matrice (1/4 po, 1/2 po, 3/4 po)	5	-----	RP06C-SHQ
9	Vis de matrice (1 po)	5	-----	RP06C-R
10	Rondelle de feutre	5	-----	RP79
11	Chariot de matrice (1/4 po, 1/2 po, 3/4 po)	1	-----	RP03-SHQ
11	Chariot de matrice (1 po)	1	-----	RP03-R