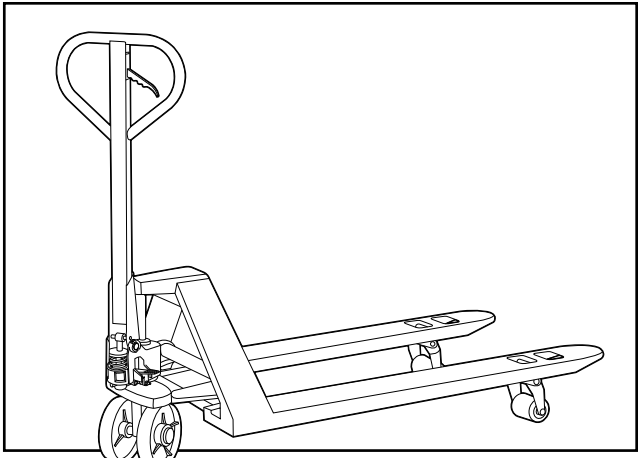
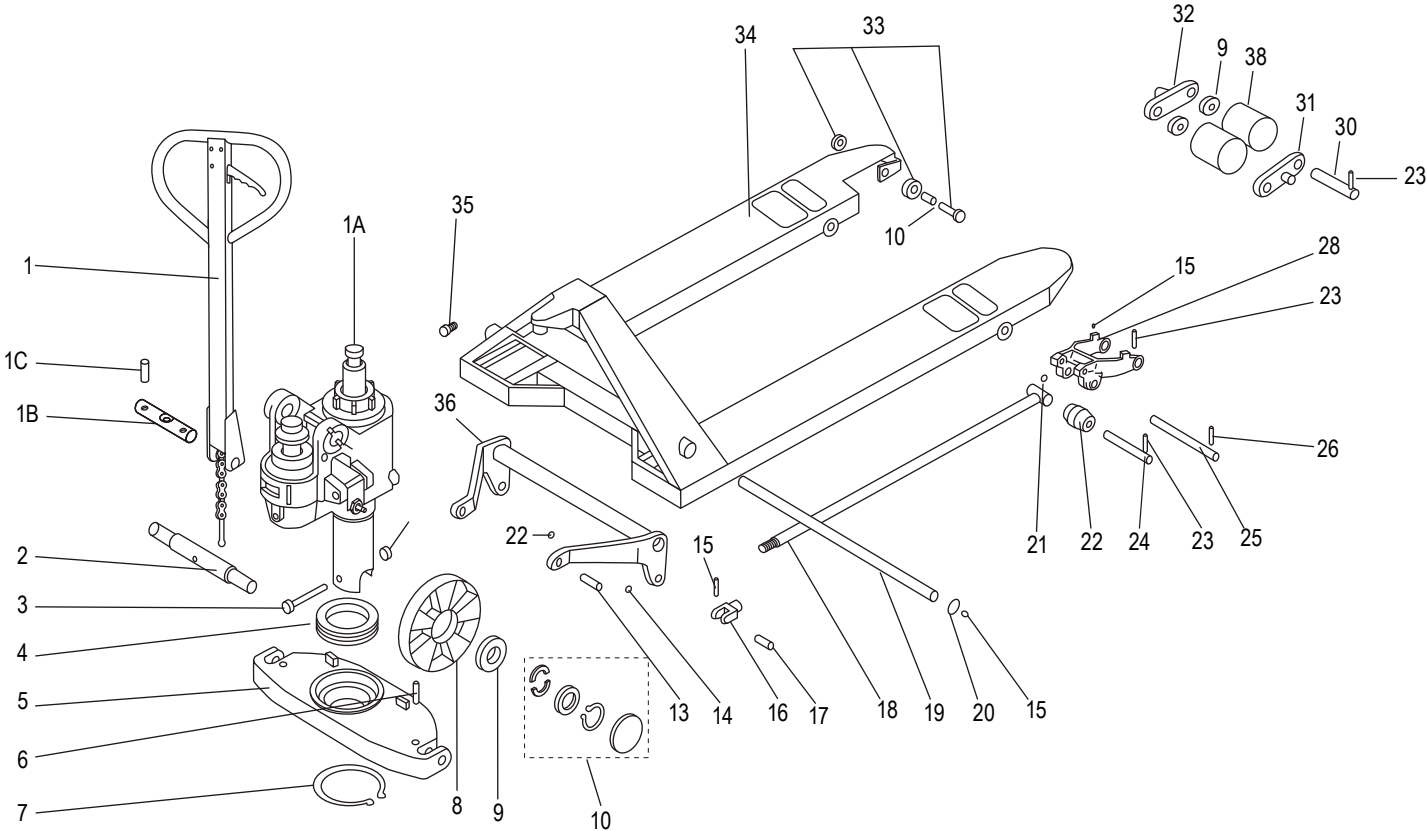


**ULINE H-2721**  
**DELUXE**  
**PALLET TRUCK**

1-800-295-5510  
 uline.com



**FRAME DIAGRAM**



**FRAME DIAGRAM PARTS LIST**

#	DESCRIPTION	QTY.	ULINE PART NO.	MFG. PART NO.
1	Handle Assembly	1	<a href="#">H-1043-SHC</a>	B1
1A	Pump (Standard)	1	<a href="#">H-2721-PUMP</a>	-----
1B	Shaft – 4 <sup>11</sup> / <sub>32</sub> "	1	<a href="#">H-1043-B118</a>	B118
1C	Spring Pin – 1 <sup>3</sup> / <sub>8</sub> "	1	<a href="#">H-1043-B117</a>	B117
2	Big (Steering) Wheel Shaft	1	<a href="#">H-1366-B2</a>	B2
3	Bolt	1	<a href="#">H-1365-B3</a>	B3
4	Bearing – 54.65 x 78 x 17.15 mm	1	<a href="#">H-1365-B4</a>	B4
5	Supporting Base	1	-----	B5

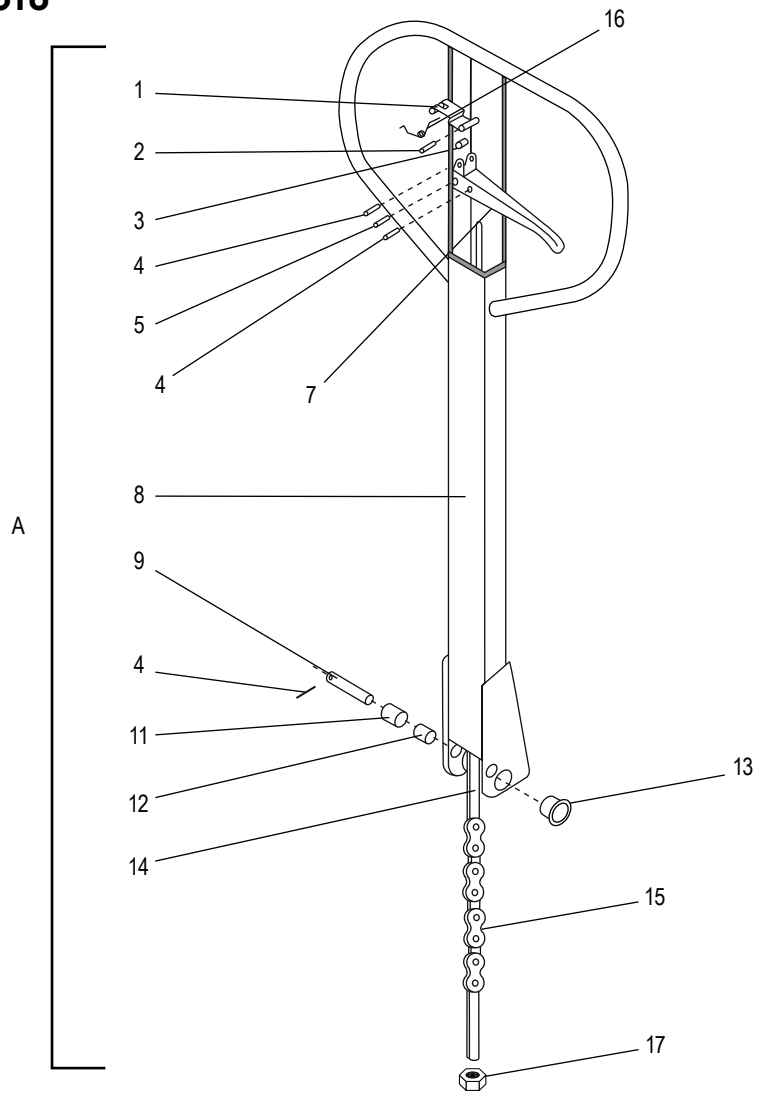
**PALLET TRUCK****FRAME DIAGRAM PARTS LIST CONTINUED**

#	DESCRIPTION	QTY.	ULINE PART NO.	MFG. PART NO.
6	Spring Pin	2	<a href="#">H-1365-B6</a>	B6
7	Retaining Ring for Axle – 2 <sup>3</sup> / <sub>10</sub> "	1	<a href="#">H-1043-B7</a>	B7
8	Big (Steering) Wheel	2	<a href="#">H-2721-BWHL</a>	B8
9	Bearing – 20 x 47 x 14 mm	8	<a href="#">H-1043-B9</a>	B9
10	<b>Big (Steering) Wheel Hardware Kit</b> Includes: • Half Cirque (4) • Bowl Washer (2) • Retaining Ring for Axle (2) • Dust Cover (2)	1	<a href="#">H-6017</a>	B10-B13
13	Rocker Arm Pin – 1 <sup>5</sup> / <sub>8</sub> "	2	<a href="#">H-1043-B14</a>	B14
14	Oiler	8	<a href="#">H-1193-B15</a>	B15
15	Tappet Spring Pin – 1 <sup>7</sup> / <sub>64</sub> "	2	<a href="#">H-1483-B16</a>	B16
16	Joint	2	<a href="#">H-1483-B17</a>	B17
17	Tappet Pin – 1 <sup>3</sup> / <sub>4</sub> "	2	<a href="#">H-1043-B18</a>	B18
18	Straight Tappet	2	<a href="#">H-2721-B19</a>	B19
19	Long Shaft – 24 <sup>1</sup> / <sub>4</sub> "	1	<a href="#">H-1043-B20</a>	B20
20	Retaining Ring for Hole – 1"	2	<a href="#">H-1043-B21</a>	B21
21	Oiler	4	<a href="#">H-1043-B22</a>	B22
22	Roll Sheath	2	<a href="#">H-1043-23</a>	B23
23	Spring Pin – 1 <sup>1</sup> / <sub>4</sub> "	8	<a href="#">H-5632</a>	BF2500-B24X8
24	Shaft – 3 <sup>23</sup> / <sub>64</sub> "	2	<a href="#">H-1043-25</a>	B25
25	Shaft – 5 <sup>61</sup> / <sub>64</sub> "	2	<a href="#">H-1043-B26</a>	B26
26	Spring Pin – 1 <sup>3</sup> / <sub>8</sub> "	8	<a href="#">H-5631</a>	BF2500-B27X8
28	Frame of Fork (Load) Wheel	2	<a href="#">H-1043-B31</a>	B31
30	Fork Wheel Shaft – 3 <sup>3</sup> / <sub>4</sub> "	4	<a href="#">H-2721-31</a>	B33
31	Nog of Fork (Load) Wheel	4	<a href="#">H-2721-B34</a>	B34
32	Sheath	2	-----	-----
33	<b>Entry (Roller) Wheel Assembly Kit</b> Includes: • Bolt (1) • Entry Roller (1) • Nut (1)	1	<a href="#">H-5634</a>	2500-B36B38B39
34	Fork Frame	1	<a href="#">H-1043-B40</a>	B40
35	Bolt – M6 x 12 mm	1	<a href="#">H-1043-B42</a>	B42
36	Rocker Arm	1	<a href="#">H-2721-B43</a>	B43
37	Pump Lock Nut	1	<a href="#">H-1366-B44</a>	B44
38	Fork (Load) Wheel – 3 x 2 <sup>3</sup> / <sub>4</sub> "	4	<a href="#">H-2721-B45</a>	B45
	Pallet Truck Pump Seal Kit (Not Shown)	1	<a href="#">H-4183</a>	H-2721SEAL
	Caster Kit (Not Shown)	1	<a href="#">H-2721CASKIT</a>	B45, B9
	Cushioned Handle (Not Shown)	1	<a href="#">H-4058</a>	RCHB1
	Steering Wheel Hardware (Not Shown)	1	<a href="#">H-6017</a>	B10-B13

**ULINE H-2721**  
**DELUXE**  
**PALLET TRUCK**

1-800-295-5510  
 uline.com

HANDLE DIAGRAM



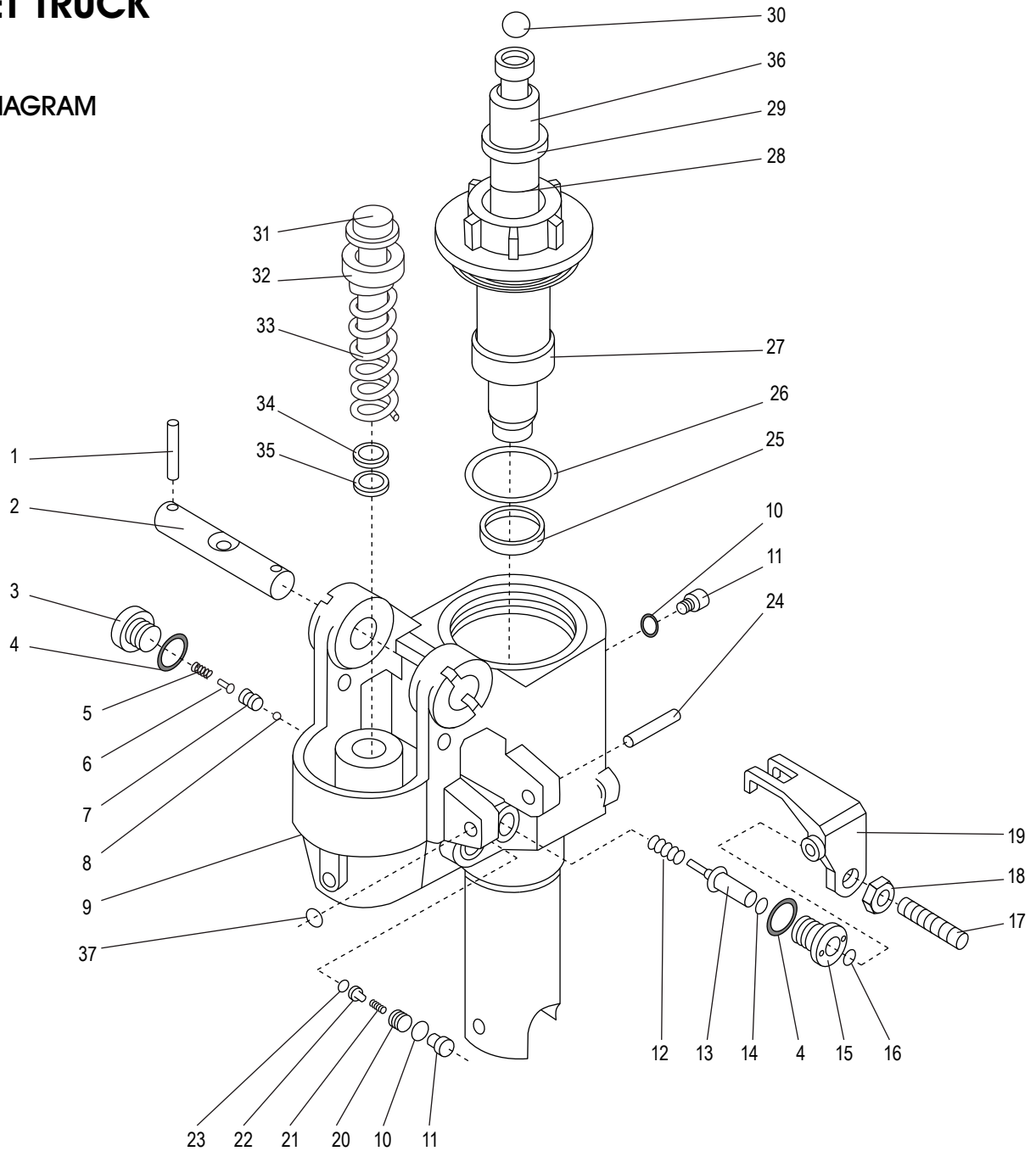
HANDLE DIAGRAM PARTS LIST

#	DESCRIPTION	QTY.	ULINE PART NO.	MFG. PART NO.
A	Handle Assembly	1	<a href="#">H-1043-SHC</a>	B1
1	Plate	1	<a href="#">H-1043FIXPLQ</a>	BF-TA-PT#12
2	Spring Pin – 1 <sup>3</sup> / <sub>16</sub> "	1	<a href="#">H-2721-B102</a>	B102
3	Roller	1	<a href="#">H-2721-B103</a>	B103
4	Spring Pin – 25/32"	3	<a href="#">H-2721-B104</a>	B104
5	Spring Pin – 17/32"	1	<a href="#">H-2721-B105</a>	B105
7	Handle	1	<a href="#">H-1043-SHC</a>	B1
8	Handle Tube	1	<a href="#">H-1043-SHC</a>	B1
9	Shaft – 2 <sup>1</sup> / <sub>3</sub> "	1	<a href="#">H-1043-109</a>	B109
11	Pressure Roller	1	<a href="#">H-1043-B111</a>	B111
12	Bushing – 15/32" x 25/32"	1	<a href="#">H-1043-B112</a>	B112
13	Bushing – 51/64 x 39/64"	2	<a href="#">H-1043-B114</a>	B114
14	Pull Pole Assembly	1	<a href="#">H-1043-B113</a>	B113+B115,+B116
15	Chain for Pallet Truck	1	<a href="#">H-1043-B115</a>	B115
16	Spring	1	<a href="#">H-1043-SPRGQ</a>	BF-TA-PT#13
17	Nut (Part of a Kit)	1	<a href="#">H-1043-B113</a>	B116

**ULINE H-2721**  
**DELUXE**  
**PALLET TRUCK**

1-800-295-5510  
 uline.com

**PUMP DIAGRAM**



**PUMP DIAGRAM PARTS LIST**

#	DESCRIPTION	QTY.	ULINE PART NO.	MFG. PART NO.
1	Pump Spring Pin – 1 <sup>3</sup> / <sub>8</sub> "	2	<a href="#">H-1043-B117</a>	B117
2	Shaft – 4 <sup>1</sup> / <sub>32</sub> "	1	<a href="#">H-1043-B118</a>	B118
3	Plug	1	<a href="#">H-1483-B119</a>	B119
4	Copper Washer	2	<a href="#">H-1043-120</a>	B120

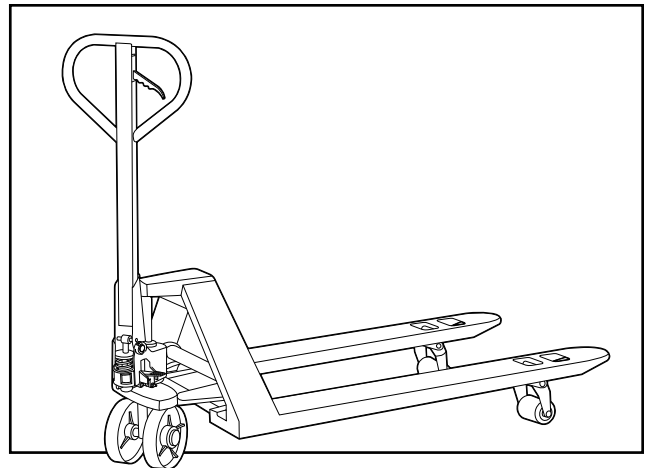
**PALLET TRUCK****PUMP DIAGRAM PARTS LIST CONTINUED**

#	DESCRIPTION	QTY.	ULINE PART NO.	MFG. PART NO.
5	Pump Spring	1	<a href="#">H-2721-B121</a>	B121
6	Spindle of Damping Valve	1	<a href="#">H-1193-B122</a>	B122
7	Seat of Damping Valve	1	<a href="#">H-1193-B123</a>	B123
8	Steel Ball – 1/4"	1	<a href="#">H-2721-B124</a>	B124
9	Base	1	-----	B125
10	Copper Crush Washer – 5/8"	2	<a href="#">H-1043-B126</a>	B126
11	Bolt	2	<a href="#">H-1043-B127</a>	B127
12	Strike Pin Spring – 7/8"	1	<a href="#">H-1193-B128</a>	B128
13	Strike Pin – 2 1/8"	1	<a href="#">H-1193-B129</a>	B129
14	O-Ring – 3/8"	1	<a href="#">H-1193-B130</a>	B130
15	Axle Sleeve	1	<a href="#">H-1043-B131</a>	B131
16	O-Ring – 1/3"	1	<a href="#">H-2721-B132</a>	B132
17	Bolt (Setting Screw)	1	<a href="#">H-1043-B133</a>	B133
18	Nut (Setting Screw Nut)	1	<a href="#">H-1043-B134</a>	B134
19	Lever	1	<a href="#">H-1043-B135</a>	B135
20	Bolt	1	<a href="#">H-1043-B136</a>	B136
21	Spring	1	<a href="#">H-2721-B137</a>	B137
22	Ball Base	1	<a href="#">H-1782-B138</a>	B138
23	Steel Ball – 13/64"	1	<a href="#">H-1782-B139</a>	B139
24	Pump Pin – 2 3/8"	1	<a href="#">H-1043-B140</a>	B140
25	Y-Ring – 1 2/3"	1	<a href="#">H-1043-B141</a>	B141
26	O-Ring – 2 2/3"	1	<a href="#">H-2721-B142</a>	BF3500-B142
27	Cylinder Cap	1	<a href="#">H-1043-B143</a>	B143
28	O-Ring – 1 1/3"	1	<a href="#">H-1043-B144</a>	B144
29	Dust Ring – 1 7/16"	1	<a href="#">H-1043-B145</a>	B145
30	Steel Ball – 3/4"	1	<a href="#">H-1043-B146N</a>	B146
31	Pump Plunger	1	<a href="#">H-1366-B147</a>	B147
32	Spring Washer – 2 1/16"	1	<a href="#">H-1043-B148</a>	B148
33	Spring	1	<a href="#">H-1483-B149</a>	B149
34	Dust Ring – 1 1/32"	1	<a href="#">H-1483-B150</a>	B150
35	Y-Ring – 1"	1	<a href="#">H-1043-B151</a>	B151
36	Piston Rod – 10 3/8"	1	<a href="#">H-1043-B152</a>	B152
37	Retaining Ring for Axle – 3/10"	1	<a href="#">H-2721-B153</a>	B153

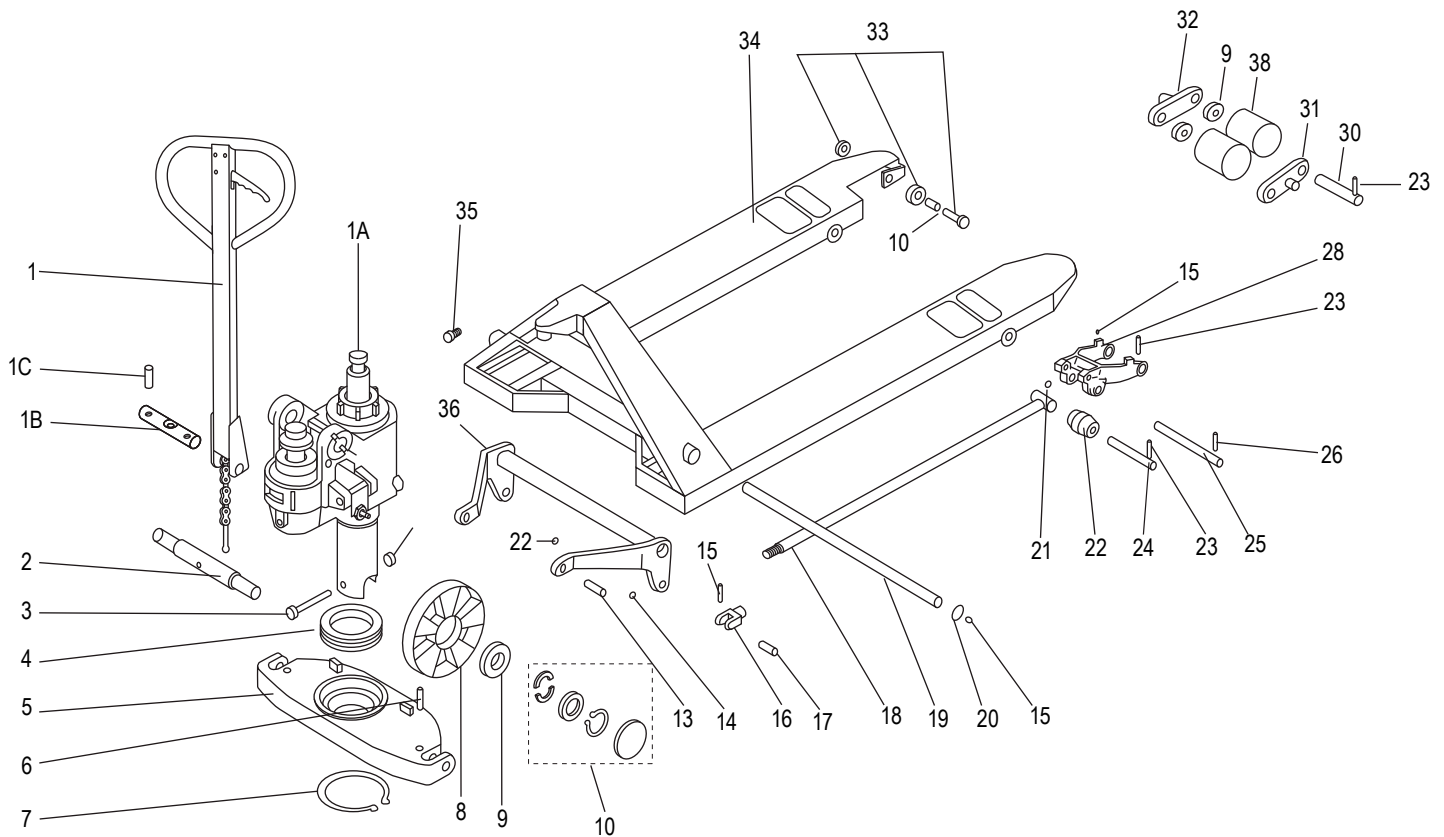
# ULINE H-2721

## PATÍN HIDRÁULICO DE ALTA CALIDAD

800-295-5510  
uline.mx



### DIAGRAMA DE LA ESTRUCTURA



### LISTA DE PARTES DEL DIAGRAMA DE LA ESTRUCTURA

#	DESCRIPCIÓN	CANT.	NO. DE PARTE DE ULINE	NO. DE PARTE DEL FABRICANTE
1	Ensamble del Asa	1	<a href="#">H-1043-SHC</a>	B1
1A	Bomba (Estándar)	1	<a href="#">H-2721-PUMP</a>	-----
1B	Eje de 4 <sup>11</sup> / <sub>32</sub> "	1	<a href="#">H-1043-B118</a>	B118
1C	Pasador con Resorte de 1 <sup>3</sup> / <sub>8</sub> "	1	<a href="#">H-1043-B117</a>	B117
2	Eje de la Llanta Grande (de Dirección)	1	<a href="#">H-1366-B2</a>	B2
3	Perno	1	<a href="#">H-1365-B3</a>	B3
4	Balero de 54.65 x 78 x 17.15 mm	1	<a href="#">H-1365-B4</a>	B4
5	Base de Soporte	1	-----	B5

**ULINE H-2721**  
**PATÍN HIDRÁULICO**  
**DE ALTA CALIDAD**

800-295-5510  
 uline.mx

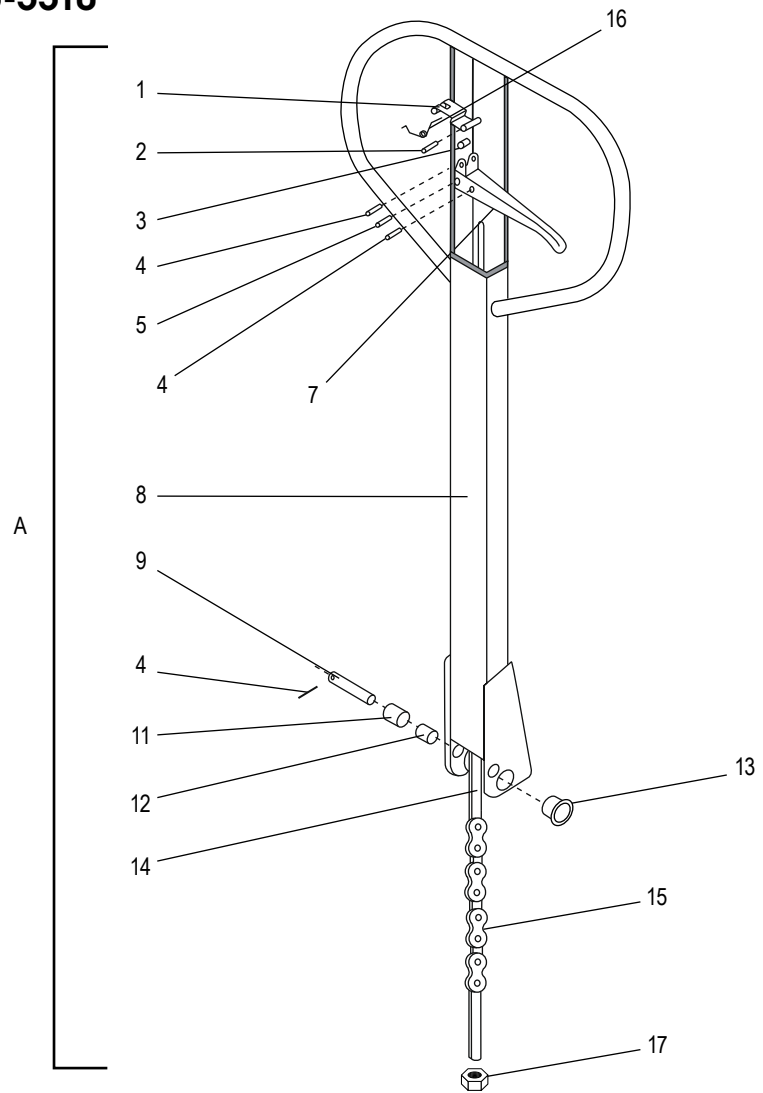
CONTINUACIÓN DE LISTA DE PARTES DEL DIAGRAMA DE LA ESTRUCTURA

#	DESCRIPCIÓN	CANT.	NO. DE PARTE DE ULINE	NO. DE PARTE DEL FABRICANTE
6	Pasador con Resorte	2	<a href="#">H-1365-B6</a>	B6
7	Anillo de Retención para Eje de 2 <sup>3</sup> / <sub>10</sub> "	1	<a href="#">H-1043-B7</a>	B7
8	Llanta Grande de Dirección	2	<a href="#">H-2721-BWHL</a>	B8
9	Balero de 20 x 47 x 14 mm	8	<a href="#">H-1043-B9</a>	B9
10	Kit de Tomillería para la Llanta Grande (de Dirección) Incluye: • 4 Medios Anillos • 2 Rondanas • 2 Anillos de Retención para el Eje • 2 Cubiertas para Polvo	1	<a href="#">H-6017</a>	B10-B13
13	Pasador para Brazo del Balancín de 1 <sup>5</sup> / <sub>8</sub> "	2	<a href="#">H-1043-B14</a>	B14
14	Lubricador	8	<a href="#">H-1193-B15</a>	B15
15	Pasador Cónico de Resorte de 1 <sup>7</sup> / <sub>64</sub> "	2	<a href="#">H-1483-B16</a>	B16
16	Unión	2	<a href="#">H-1483-B17</a>	B17
17	Pasador de 1 <sup>3</sup> / <sub>4</sub> "	2	<a href="#">H-1043-B18</a>	B18
18	Barra Recta Deslizante	2	<a href="#">H-2721-B19</a>	B19
19	Eje Largo – 24 <sup>1</sup> / <sub>4</sub> "	1	<a href="#">H-1043-B20</a>	B20
20	Anillo de Retención para Orificio de 1"	2	<a href="#">H-1043-B21</a>	B21
21	Lubricador	4	<a href="#">H-1043-B22</a>	B22
22	Cubierta de Rollo	2	<a href="#">H-1043-23</a>	B23
23	Pasador con Resorte de 1 <sup>1</sup> / <sub>4</sub> "	8	<a href="#">H-5632</a>	BF2500-B24X8
24	Eje de 3 <sup>23</sup> / <sub>64</sub> "	2	<a href="#">H-1043-25</a>	B25
25	Eje de 5 <sup>61</sup> / <sub>64</sub> "	2	<a href="#">H-1043-B26</a>	B26
26	Pasador con Resorte de 1 <sup>3</sup> / <sub>8</sub> "	8	<a href="#">H-5631</a>	BF2500-B27X8
28	Estructura de la Horquilla de la Llanta (Carga)	2	<a href="#">H-1043-B31</a>	B31
30	Eje de la Llanta de la Horquilla de 3 <sup>3</sup> / <sub>4</sub> "	4	<a href="#">H-2721-31</a>	B33
31	Placa para Horquilla de la Llanta (Carga)	4	<a href="#">H-2721-B34</a>	B34
32	Cubierta	2	-----	-----
33	Kit de Ensamble para Entrada (Rodillo) de la Llanta Incluye: • 1 Perno • 1 Rodillo para Entrada • 1 Tuerca	1	<a href="#">H-5634</a>	2500-B36B38B39
34	Estructura de la Horquilla	1	<a href="#">H-1043-B40</a>	B40
35	Perno de M6 x 12 mm	1	<a href="#">H-1043-B42</a>	B42
36	Brazo del Balancín	1	<a href="#">H-2721-B43</a>	B43
37	Contratuerca de la Bomba	1	<a href="#">H-1366-B44</a>	B44
38	Llanta de Horquilla (Carga) de 3 x 2 <sup>3</sup> / <sub>4</sub> "	4	<a href="#">H-2721-B45</a>	B45
	Kit de Sellos para Bomba de Patín Hidráulico (No Se Muestra)	1	<a href="#">H-4183</a>	H-2721SEAL
	Kit de la Rueda (No Se Muestra)	1	<a href="#">H-2721CASKIT</a>	B45, B9
	Asa Acojinada (No Se Muestra)	1	<a href="#">H-4058</a>	RCHB1
	Tornillería de la Llanta para Dirección (No Se Muestra)	1	<a href="#">H-6017</a>	B10-B13

**ULINE H-2721**  
**PATÍN HIDRÁULICO**  
**DE ALTA CALIDAD**

800-295-5510  
 uline.mx

DIAGRAMA DEL ASA



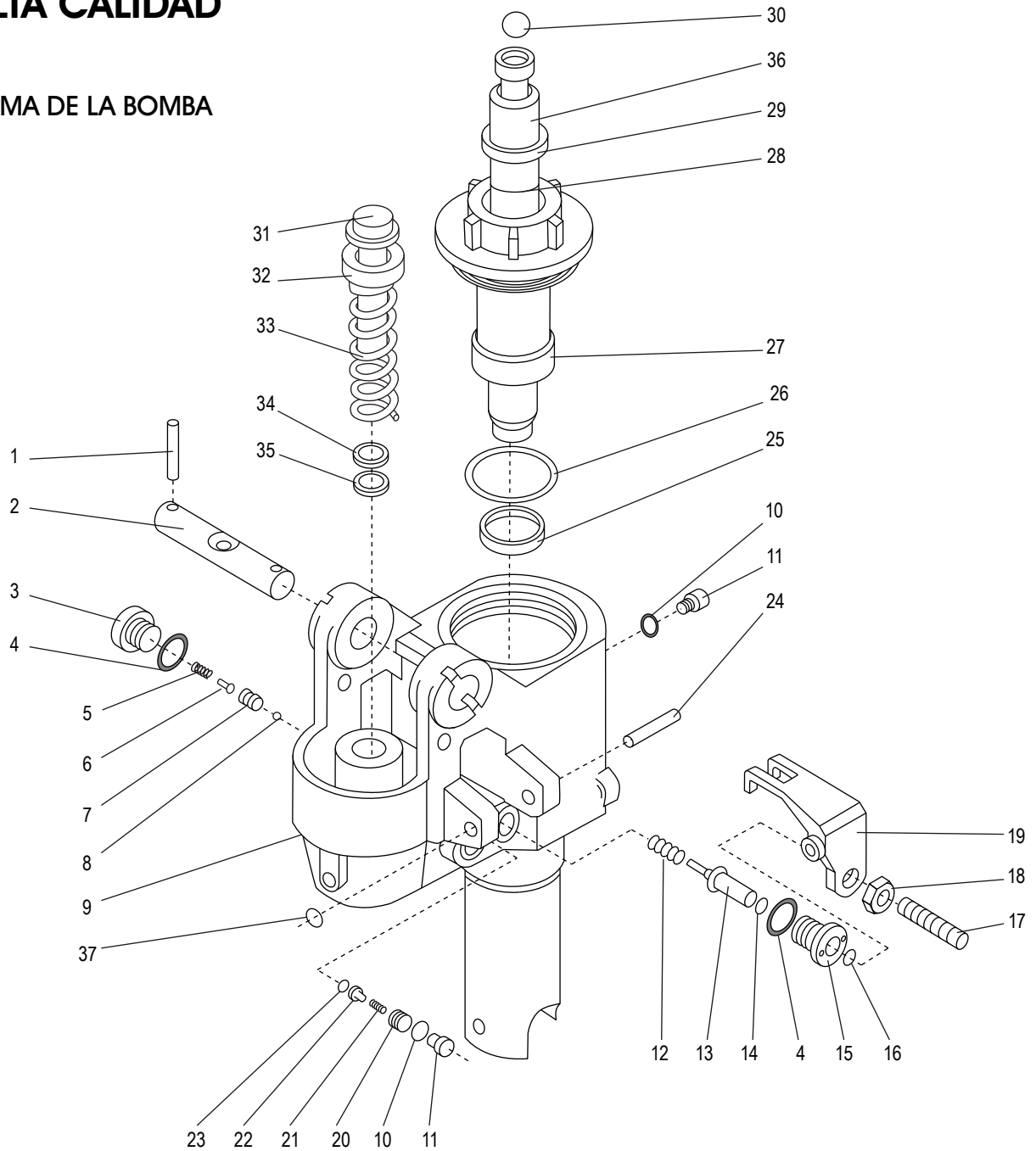
LISTA DE PARTES DEL DIAGRAMA DEL ASA

#	DESCRIPCIÓN	CANT.	NO. DE PARTE DE ULINE	NO. DE PARTE DEL FABRICANTE
A	Ensamble del Asa	1	<a href="#">H-1043-SHC</a>	B1
1	Placa	1	<a href="#">H-1043FIXPLQ</a>	BF-TA-PT#12
2	Pasador con Resorte de 1 <sup>3</sup> / <sub>16</sub> "	1	<a href="#">H-2721-B102</a>	B102
3	Rodillo	1	<a href="#">H-2721-B103</a>	B103
4	Pasador con Resorte de 2 <sup>5</sup> / <sub>32</sub> "	3	<a href="#">H-2721-B104</a>	B104
5	Pasador con Resorte de 1 <sup>7</sup> / <sub>32</sub> "	1	<a href="#">H-2721-B105</a>	B105
7	Asa	1	<a href="#">H-1043-SHC</a>	B1
8	Tubo de Asa	1	<a href="#">H-1043-SHC</a>	B1
9	Eje de 2 <sup>1</sup> / <sub>8</sub> "	1	<a href="#">H-1043-109</a>	B109
11	Rodillo de Presión	1	<a href="#">H-1043-B111</a>	B111
12	Casquillo de 15/32 x 25/32"	1	<a href="#">H-1043-B112</a>	B112
13	Casquillo de 51/64 x 39/64"	2	<a href="#">H-1043-B114</a>	B114
14	Ensamble del Poste de Tracción	1	<a href="#">H-1043-B113</a>	B113+B115+B116
15	Cadena para Patín Hidráulico	1	<a href="#">H-1043-B115</a>	B115
15	Resorte	1	<a href="#">H-1043-SPRGQ</a>	BF-TA-PT#13
16	Tuerca (Parte de un Kit)	1	<a href="#">H-1043-B113</a>	B116

**ULINE H-2721**  
**PATÍN HIDRÁULICO**  
**DE ALTA CALIDAD**

800-295-5510  
 uline.mx

DIAGRAMA DE LA BOMBA



LISTA DE PARTES DEL DIAGRAMA DE LA BOMBA

#	DESCRIPCIÓN	CANT.	NO. DE PARTE DE ULINE	NO. DE PARTE DEL FABRICANTE
1	Pasador del Resorte de Bomba de 1 <sup>3</sup> / <sub>8</sub> "	2	<a href="#">H-1043-B117</a>	B117
2	Eje de 4 <sup>11</sup> / <sub>32</sub> "	1	<a href="#">H-1043-B118</a>	B118
3	Tapón	1	<a href="#">H-1483-B119</a>	B119
4	Rondana de Cobre	2	<a href="#">H-1043-120</a>	B120

**ULINE H-2721**  
**PATÍN HIDRÁULICO**  
**DE ALTA CALIDAD**

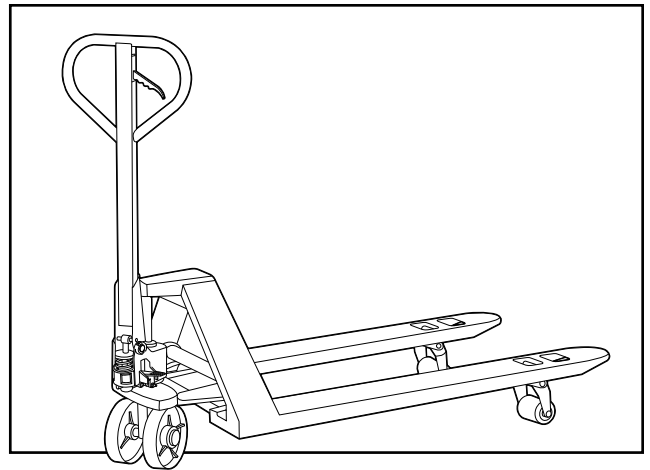
800-295-5510  
 uline.mx

CONTINUACIÓN DE LA LISTA DE PARTES DEL DIAGRAMA DE LA BOMBA

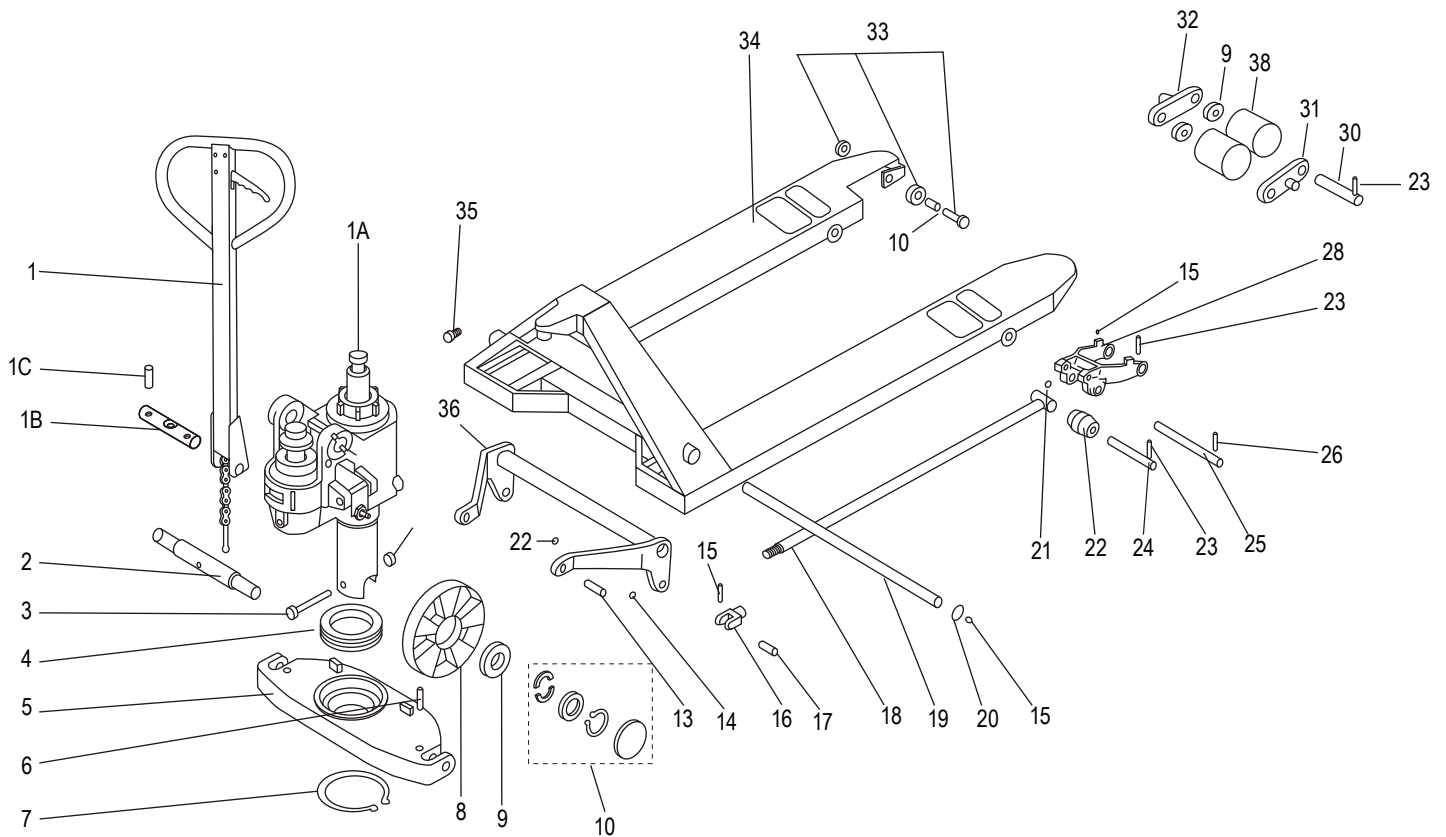
#	DESCRIPCIÓN	CANT.	NO. DE PARTE DE ULINE	NO. DE PARTE DEL FABRICANTE
5	Resorte de la Bomba	1	<a href="#">H-2721-B121</a>	B121
6	Eje de la Válvula Amortiguadora	1	<a href="#">H-1193-B122</a>	B122
7	Asiento de la Válvula Amortiguadora	1	<a href="#">H-1193-B123</a>	B123
8	Balín de 1/4"	1	<a href="#">H-2721-B124</a>	B124
9	Base	1	-----	B125
10	Rondana de Cobre de 5/8"	2	<a href="#">H-1043-B126</a>	B126
11	Perno	2	<a href="#">H-1043-B127</a>	B127
12	Resorte del Perno de Golpeo de 7/8"	1	<a href="#">H-1193-B128</a>	B128
13	Perno de Golpeo de 2 1/8"	1	<a href="#">H-1193-B129</a>	B129
14	Anillo Tórico de 3/8"	1	<a href="#">H-1193-B130</a>	B130
15	Funda del Eje	1	<a href="#">H-1043-B131</a>	B131
16	Anillo Tórico de 1/3"	1	<a href="#">H-2721-B132</a>	B132
17	Perno (Tornillo de Ajuste)	1	<a href="#">H-1043-B133</a>	B133
18	Tuerca (Tuerca del Tornillo de Ajuste)	1	<a href="#">H-1043-B134</a>	B134
19	Palanca	1	<a href="#">H-1043-B135</a>	B135
20	Perno	1	<a href="#">H-1043-B136</a>	B136
21	Resorte	1	<a href="#">H-2721-B137</a>	B137
22	Base del Balín	1	<a href="#">H-1782-B138</a>	B138
23	Balín de 13/64"	1	<a href="#">H-1782-B139</a>	B139
24	Pasador de la Bomba 2 3/8"	1	<a href="#">H-1043-B140</a>	B140
25	Anillo-Y de 1 2/3"	1	<a href="#">H-1043-B141</a>	B141
26	Anillo Tórico de 2 2/3"	1	<a href="#">H-2721-B142</a>	BF3500-B142
27	Tapa del Cilindro	1	<a href="#">H-1043-B143</a>	B143
28	Anillo Tórico de 1 1/3"	1	<a href="#">H-1043-B144</a>	B144
29	Anillo a Prueba de Polvo de 1 9/16"	1	<a href="#">H-1043-B145</a>	B145
30	Balín de 3/4"	1	<a href="#">H-1043-B146N</a>	B146
31	Émbolo de la Bomba	1	<a href="#">H-1366-B147</a>	B147
32	Rondana con Resorte de 2 1/16"	1	<a href="#">H-1043-B148</a>	B148
33	Resorte	1	<a href="#">H-1483-B149</a>	B149
34	Anillo Contra Polvo de 1 1/32"	1	<a href="#">H-1483-B150</a>	B150
35	Anillo-Y de 1"	1	<a href="#">H-1043-B151</a>	B151
36	Varilla de Pistón de 10 3/8"	1	<a href="#">H-1043-B152</a>	B152
37	Anillo de Retención del Eje de 3/10"	1	<a href="#">H-2721-B153</a>	B153

# ULINE H-2721 TRANSPALETTE DE LUXE

1 800 295-5510  
uline.ca



## SCHÉMA DE LA STRUCTURE



## Liste des pièces du schéma de la structure

#	DESCRIPTION	QTÉ	RÉF. ULINE	RÉF. DU FABRICANT
1	Ensemble de poignée	1	<a href="#">H-1043-SHC</a>	B1
1A	Pompe (standard)	1	<a href="#">H-2721-PUMP</a>	-----
1B	Arbre de 4 11/32 po	1	<a href="#">H-1043-B118</a>	B118
1C	Goupille à ressort de 1 3/8 po	1	<a href="#">H-1043-B117</a>	B117
2	Tige de grande roue (directrice)	1	<a href="#">H-1366-B2</a>	B2
3	Boulon	1	<a href="#">H-1365-B3</a>	B3
4	Roulement de 54,65 x 78 x 17,15 mm	1	<a href="#">H-1365-B4</a>	B4
5	Base de support	1	-----	B5

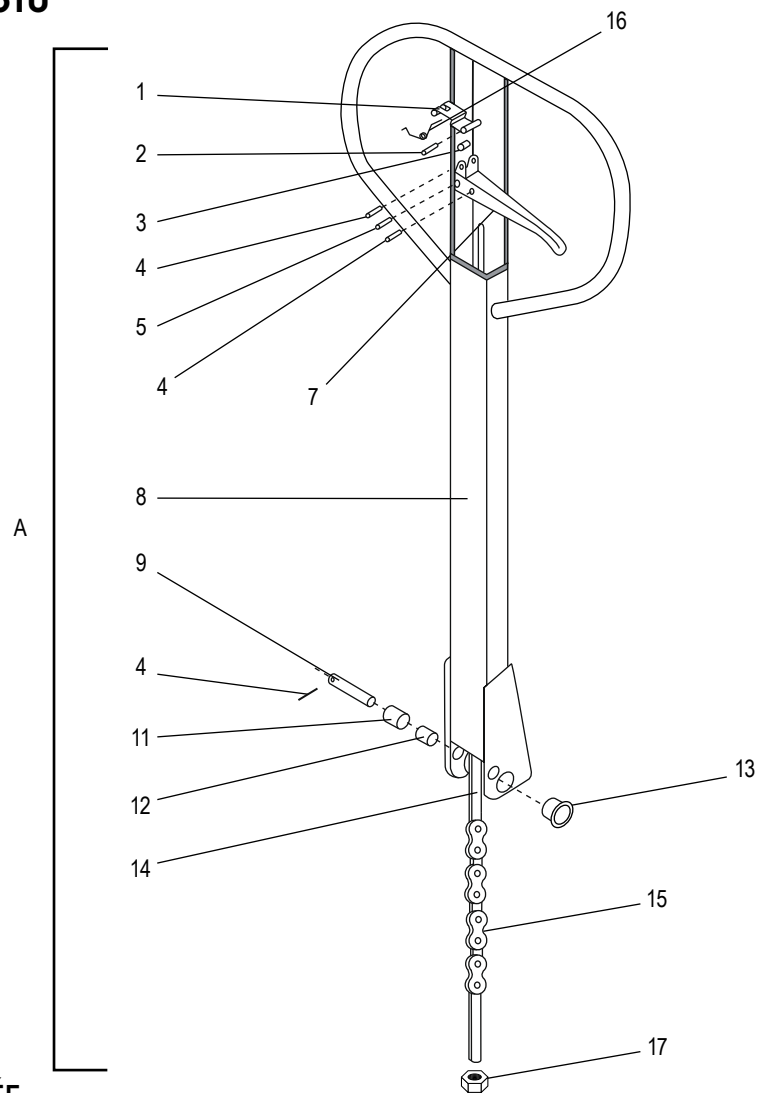
LISTE DES PIÈCES DU SCHÉMA DE LA STRUCTURE SUITE

#	DESCRIPTION	QTÉ	RÉF. ULINE	RÉF. DU FABRICANT
6	Goupille à ressort	2	<a href="#">H-1365-B6</a>	B6
7	Bague de retenue pour essieu de 2 <sup>3</sup> / <sub>10</sub> po	1	<a href="#">H-1043-B7</a>	B7
8	Grande roue (directrice)	2	<a href="#">H-2721-BWHL</a>	B8
9	Palier de 20 x 47 x 14 mm	8	<a href="#">H-1043-B9</a>	B9
10	Ensemble de matériel pour grande roue (directrice) Comprend : • Demi-cercle (4) • Rondelle (2) • Bague de retenue pour essieu (2) • Couvercle antipoussière (2)	1	<a href="#">H-6017</a>	B10-B13
13	Goupille de bras de bascule de 1 <sup>5</sup> / <sub>8</sub> po	2	<a href="#">H-1043-B14</a>	B14
14	Huileur	8	<a href="#">H-1193-B15</a>	B15
15	Goupille à ressort de poussoir de 1 <sup>7</sup> / <sub>64</sub> po	2	<a href="#">H-1483-B16</a>	B16
16	Raccord	2	<a href="#">H-1483-B17</a>	B17
17	Goupille de poussoir de 1 <sup>3</sup> / <sub>4</sub> po	2	<a href="#">H-1043-B18</a>	B18
18	Poussoir droit	2	<a href="#">H-2721-B19</a>	B19
19	Arbre long de 24 <sup>1</sup> / <sub>4</sub> po	1	<a href="#">H-1043-B20</a>	B20
20	Bague de retenue pour trou de 1 po	2	<a href="#">H-1043-B21</a>	B21
21	Huileur	4	<a href="#">H-1043-B22</a>	B22
22	Gaine de roulement	2	<a href="#">H-1043-23</a>	B23
23	Goupille à ressort de 1 <sup>1</sup> / <sub>4</sub> po	8	<a href="#">H-5632</a>	BF2500-B24X8
24	Arbre de 3 <sup>23</sup> / <sub>64</sub> po	2	<a href="#">H-1043-25</a>	B25
25	Arbre de 5 <sup>61</sup> / <sub>64</sub> po	2	<a href="#">H-1043-B26</a>	B26
26	Goupille à ressort de 1 <sup>3</sup> / <sub>8</sub> po	8	<a href="#">H-5631</a>	BF2500-B27X8
28	Cadre de roue de fourche (roue porteuse)	2	<a href="#">H-1043-B31</a>	B31
30	Arbre de roue de fourche de 3 <sup>3</sup> / <sub>4</sub> po	4	<a href="#">H-2721-31</a>	B33
31	Bras de serrage de roue de fourche (roue porteuse)	4	<a href="#">H-2721-B34</a>	B34
32	Manchon	2	-----	-----
33	Ensemble du rouleau d'entrée de roue Comprend : • Boulon (1) • Rouleau d'entrée (1) • Écrou (1)	1	<a href="#">H-5634</a>	2500-B36B38B39
34	Cadre de fourche	1	<a href="#">H-1043-B40</a>	B40
35	Boulon de M6 x 12 mm	1	<a href="#">H-1043-B42</a>	B42
36	Bras de bascule	1	<a href="#">H-2721-B43</a>	B43
37	Contre-écrou de pompe	1	<a href="#">H-1366-B44</a>	B44
38	Roue de fourche (charge) de 3 x 2 <sup>3</sup> / <sub>4</sub> po	4	<a href="#">H-2721-B45</a>	B45
	Ensemble du joint de pompe pour transpalette (non illustré)	1	<a href="#">H-4183</a>	H-2721SEAL
	Ensemble de roulette (non illustré)	1	<a href="#">H-2721CASKIT</a>	B45, B9
	Poignée rembourrée (non illustré)	1	<a href="#">H-4058</a>	RCHB1
	Matériel pour roue directrice (non illustré)	1	<a href="#">H-6017</a>	B10-B13

**ULINE H-2721**  
**TRANSPALETTE**  
**DE LUXE**

1 800 295-5510  
 uline.ca

SCHÉMA DE LA POIGNÉE



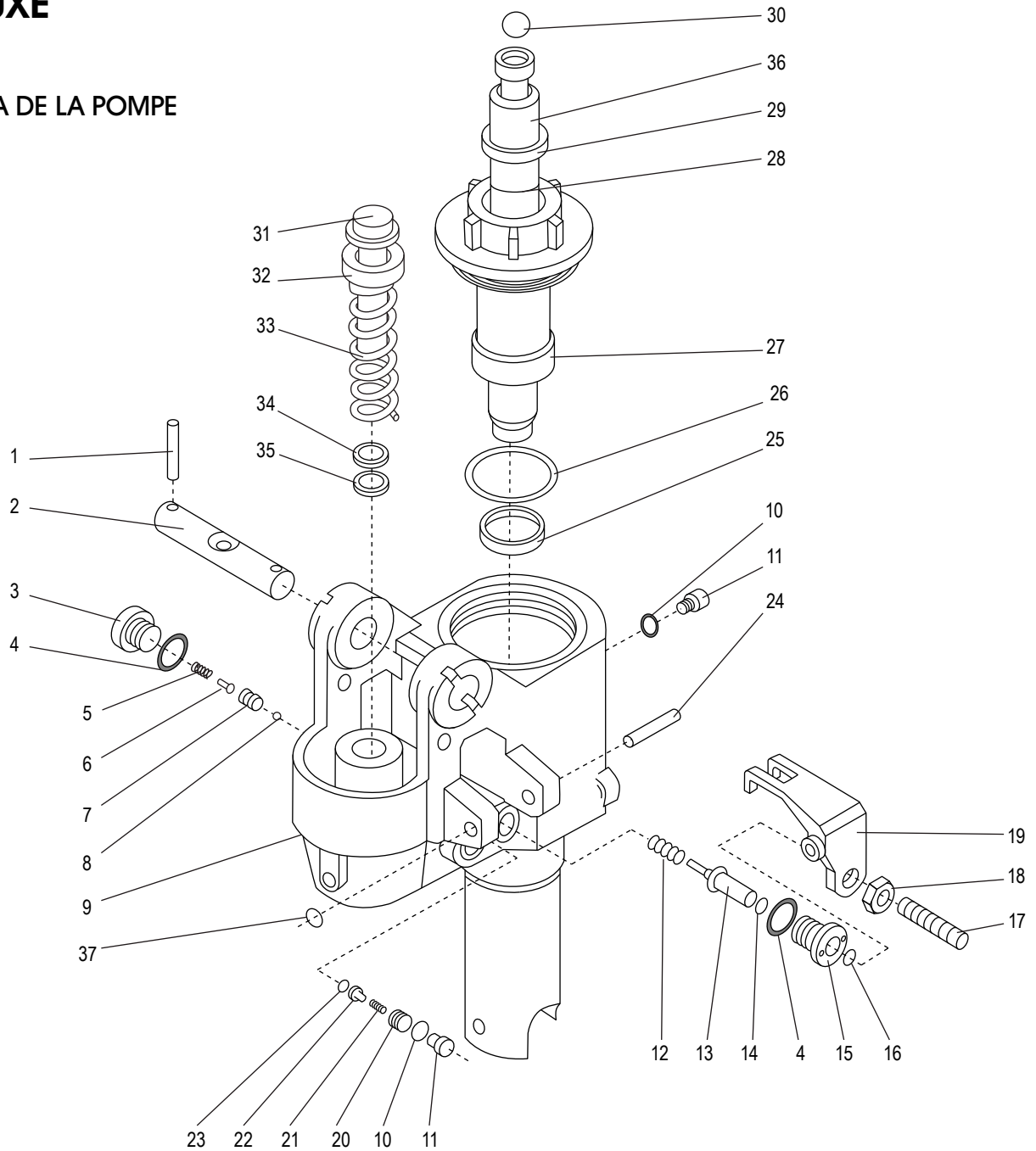
LISTE DES PIÈCES DU SCHÉMA DE LA POIGNÉE

#	DESCRIPTION	QTÉ	RÉF. ULINE	RÉF. DU FABRICANT
A	Ensemble de la poignée	1	<a href="#">H-1043-SHC</a>	B1
1	Plaque	1	<a href="#">H-1043FIXPLQ</a>	BF-TA-PT#12
2	Goupille à ressort de 1 3/16 po	1	<a href="#">H-2721-B102</a>	B102
3	Rouleau	1	<a href="#">H-2721-B103</a>	B103
4	Goupille à ressort de 25/32 po	3	<a href="#">H-2721-B104</a>	B104
5	Goupille à ressort de 1 7/32 po	1	<a href="#">H-2721-B105</a>	B105
7	Poignée	1	<a href="#">H-1043-SHC</a>	B1
8	Tube de poignée	1	<a href="#">H-1043-SHC</a>	B1
9	Arbre de 2 1/3 po	1	<a href="#">H-1043-109</a>	B109
11	Rouleau de pression	1	<a href="#">H-1043-B111</a>	B111
12	Bague de 15/32 x 25/32 po	1	<a href="#">H-1043-B112</a>	B112
13	Bague de 51/64 x 39/64 po	2	<a href="#">H-1043-B114</a>	B114
14	Assemblage de tige à tirer	1	<a href="#">H-1043-B113</a>	B113+B115+B116
15	Chaîne pour transpalette	1	<a href="#">H-1043-B115</a>	B115
16	Ressort	1	<a href="#">H-1043-SPRGQ</a>	BF-TA-PT#13
17	Écrou (pièce d'un ensemble)	1	<a href="#">H-1043-B113</a>	B116

# ULINE H-2721 TRANSPALETTE DE LUXE

1 800 295-5510  
uline.ca

## SCHÉMA DE LA POMPE



## Liste des pièces du schéma de la pompe

#	DESCRIPTION	QTÉ	RÉF. ULINE	RÉF. DU FABRICANT
1	Goupille à ressort de pompe de 1 3/8 po	2	<a href="#">H-1043-B117</a>	B117
2	Arbre de 4 11/32 po	1	<a href="#">H-1043-B118</a>	B118
3	Bouchon	1	<a href="#">H-1483-B119</a>	B119
4	Rondelle en cuivre	2	<a href="#">H-1043-120</a>	B120

LISTE DES PIÈCES DU SCHÉMA DE LA POMPE SUITE

#	DESCRIPTION	QTÉ	RÉF. ULINE	RÉF. DU FABRICANT
5	Ressort de pompe	1	<a href="#">H-2721-B121</a>	B121
6	Tige de la soupape d'amortissement	1	<a href="#">H-1193-B122</a>	B122
7	Siège de la soupape d'amortissement	1	<a href="#">H-1193-B123</a>	B123
8	Bille d'acier de 1/4 po	1	<a href="#">H-2721-B124</a>	B124
9	Base	1	-----	B125
10	Rondelle de compression en cuivre de 5/8 po	2	<a href="#">H-1043-B126</a>	B126
11	Boulon	2	<a href="#">H-1043-B127</a>	B127
12	Ressort pour broche de butée de 7/8 po	1	<a href="#">H-1193-B128</a>	B128
13	Broche de butée de 2 1/8 po	1	<a href="#">H-1193-B129</a>	B129
14	Joint torique de 3/8 po	1	<a href="#">H-1193-B130</a>	B130
15	Manchon d'essieu	1	<a href="#">H-1043-B131</a>	B131
16	Joint torique de 1/3 po	1	<a href="#">H-2721-B132</a>	B132
17	Boulon (Vis de blocage)	1	<a href="#">H-1043-B133</a>	B133
18	Écrou (Écrou de vis de blocage)	1	<a href="#">H-1043-B134</a>	B134
19	Levier	1	<a href="#">H-1043-B135</a>	B135
20	Boulon	1	<a href="#">H-1043-B136</a>	B136
21	Ressort	1	<a href="#">H-2721-B137</a>	B137
22	Socle de bille	1	<a href="#">H-1782-B138</a>	B138
23	Bille d'acier de 13/64 po	1	<a href="#">H-1782-B139</a>	B139
24	Goupille de pompe de 2 3/8 po	1	<a href="#">H-1043-B140</a>	B140
25	Anneau Y de 1 2/3 po	1	<a href="#">H-1043-B141</a>	B141
26	Joint torique de 2 2/3 po	1	<a href="#">H-2721-B142</a>	BF3500-B142
27	Coiffe de cylindre	1	<a href="#">H-1043-B143</a>	B143
28	Joint torique de 1 1/3 po	1	<a href="#">H-1043-B144</a>	B144
29	Anneau de glissement de 1 9/16 po	1	<a href="#">H-1043-B145</a>	B145
30	Bille d'acier de 3/4 po	1	<a href="#">H-1043-B146N</a>	B146
31	Piston	1	<a href="#">H-1366-B147</a>	B147
32	Rondelle de ressort de 2 1/16 po	1	<a href="#">H-1043-B148</a>	B148
33	Ressort	1	<a href="#">H-1483-B149</a>	B149
34	Anneau de glissement de 1 1/32 po	1	<a href="#">H-1483-B150</a>	B150
35	Anneau Y de 1 po	1	<a href="#">H-1043-B151</a>	B151
36	Tige de piston de 10 3/8 po	1	<a href="#">H-1043-B152</a>	B152
37	Bague de retenue pour essieu de 3/10 po	1	<a href="#">H-2721-B153</a>	B153