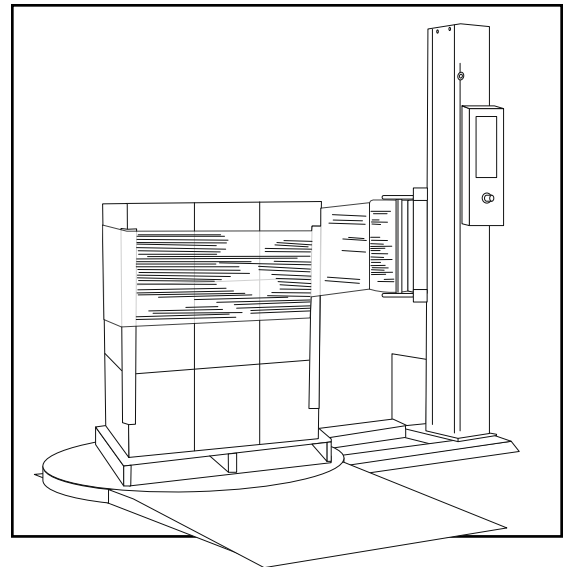


# ULINE H-2957

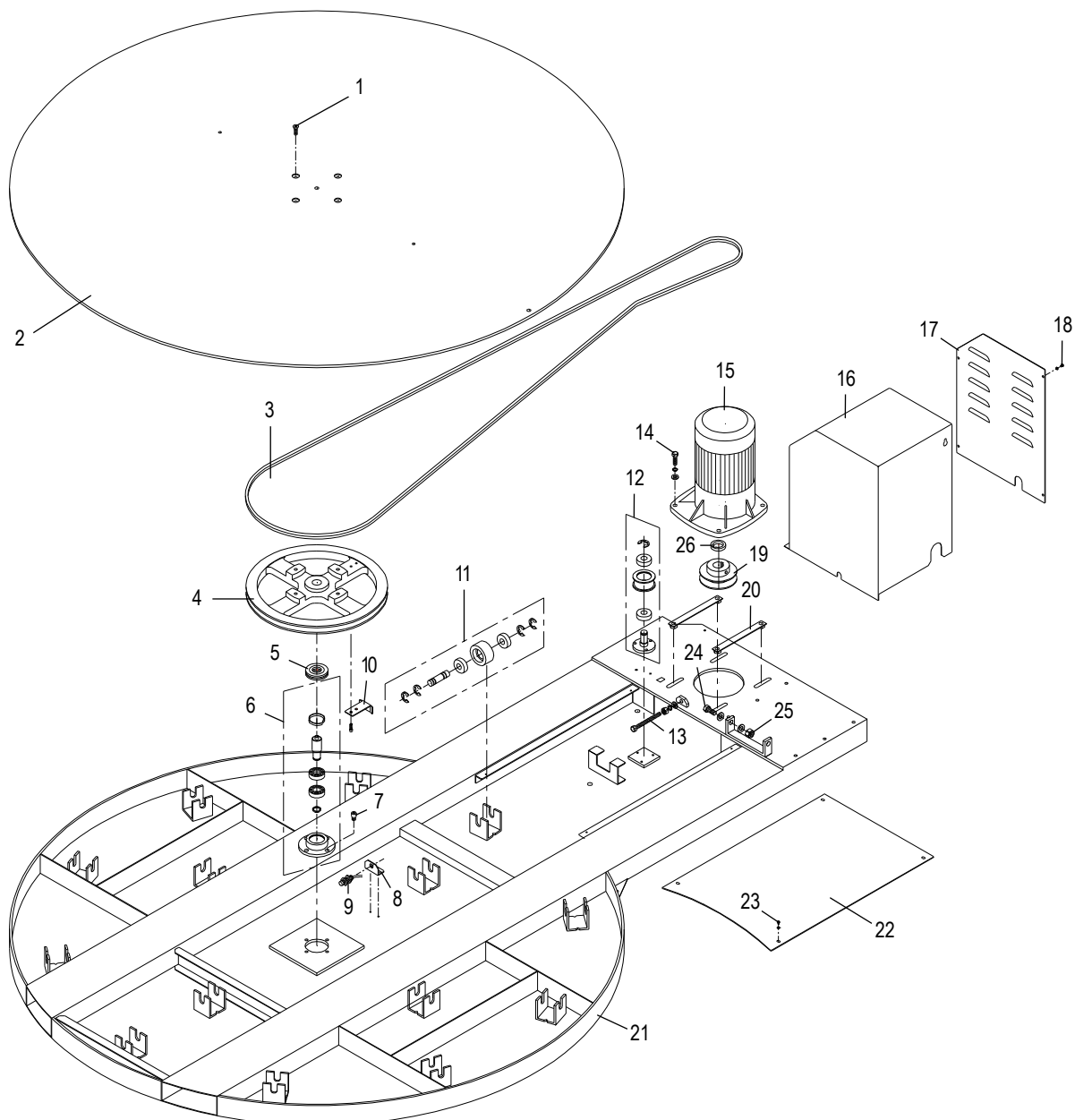
## AUTOMATIC STRETCH WRAP DISPENSER

1-800-295-5510  
uline.com

Para Español, vea páginas 14-26.  
Pour le français, consulter les pages 27-39.



### TURNTABLE FRAME ASSEMBLY



# **ULINE** H-2957 **AUTOMATIC STRETCH WRAP DISPENSER**

1-800-295-5510  
 uline.com

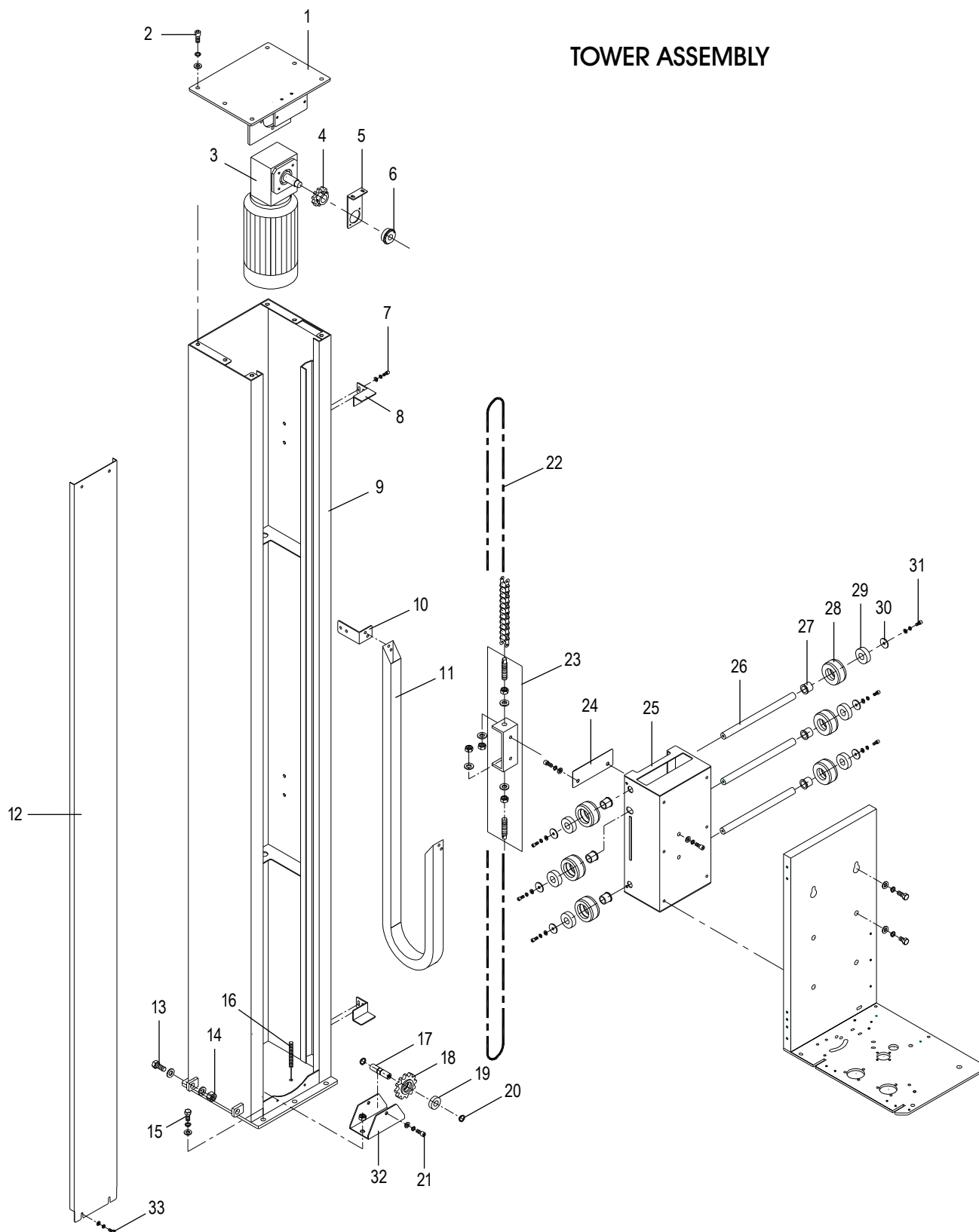
## **TURNTABLE FRAME PARTS LIST**

#	DESCRIPTION	QTY.	ULINE PART NO.	MFG. PART NO.
1	FHCS, M10 X 20L	4	H-2957-FHCS	200627
2	Turntable Top, 65" Dia. (1.65M)	1	-----	500460
3	Belt, 154"	1	H-2957-BELT	300772
4	Center Pulley, New Style	1	H-2304-PULL	303685
7	SHCS, M6 X 16L	4	H-1020-M6X16	200078
8	Sensor Seat	1	H-2957-8	500461
9	Proximity Sensor, (PM12-04N)	1	H-2957-37	403556
10	Bracket, Prox Detection	1	H-2957-10	500462.2
11	Cam Follower Assembly	14	H-1020-CAM	700060
12	Belt Return Roller Assembly	1	-----	700601
13	Hex Head Tap Bolt, M10 X 60L	1	-----	200628
14	HHCS, M10 X 35L	4	-----	200629
15	Gearmotor, Turntable Drive	1	H-2304-GRMTR	300773
16	Motor Cover (Box) Weldment	1	-----	600088
17	Motor Box Cover Plate	1	-----	500463
18	Pan Head Machine Screw, M4 X 10L	4	-----	200851
19	Pulley, Turntable Motor Drive	1	H-2304-11	500464
20	Fixed Nut Weldment	2	-----	600089
21	Turntable Frame Weldment	1	-----	600090
22	Frame Cover Plate	1	-----	500465
23	Pan Head Machine Screw, M4 X 6L	4	H-2957-M4X6L	200154
24	HHCS, M12 X 35L	2	-----	200630
25	Nut, M12	2	-----	200140
26	Spacer, for TT Motor Pulley	1	-----	500759

**ULINE H-2957**  
**AUTOMATIC STRETCH**  
**WRAP DISPENSER**

1-800-295-5510  
uline.com

**TOWER ASSEMBLY**



# **ULINE** H-2957 **AUTOMATIC STRETCH WRAP DISPENSER**

1-800-295-5510  
 uline.com

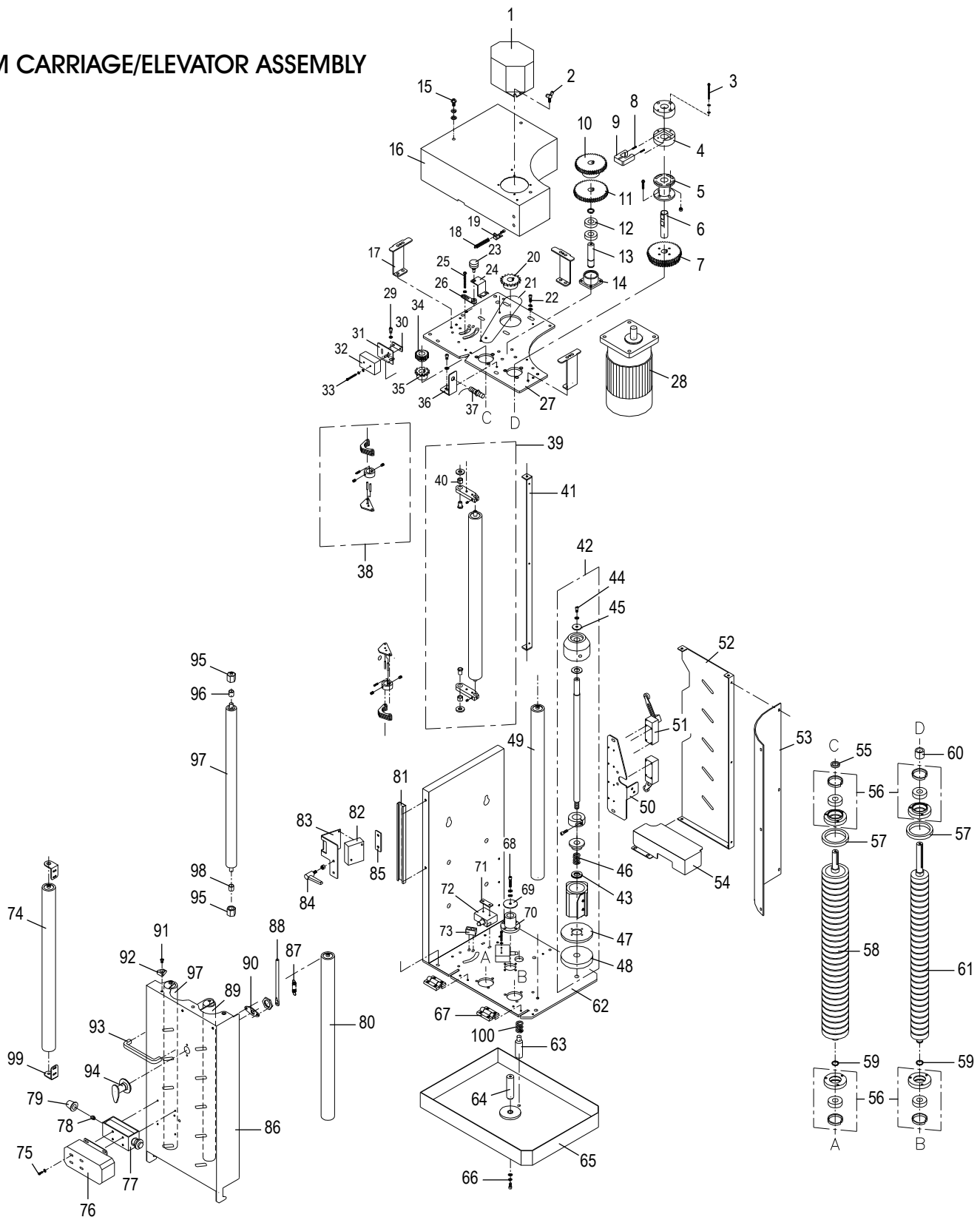
## **TOWER PARTS LIST**

#	DESCRIPTION	QTY.	ULINE PART NO.	MFG. PART NO.
1	Tower Cover Weldment	1	-----	600091
2	SHCS, M10 X 25L	4	-----	200090
3	Gearmotor, Carriage Lift	1	-----	300774
4	Sprocket, Driven	1	-----	300775
5	Bracket, Gearmotor Support	1	-----	300776
6	Bearing, 6202-NR	1	-----	300020
7	SHCS, M5 X 8L	4	-----	200631
8	Bracket, Limit Trip	2	-----	500466
9	Tower Weldment, 80"	1	-----	600092
10	Bracket, E-Chain Mount	1	-----	500467
11	E-Chain	1	-----	300777
12	Cover Plate, 80" Tower	1	-----	500468
13	HHCS, M12 X 35L	2	-----	200630
14	Nut M12	2	-----	200140
15	SHCS, M10 X 25L	6	-----	200090
16	Threaded Rod, M10 X 60L	2	-----	200632
17	Shaft, Idler Sprocket	1	-----	500469
18	Sprocket, Idler	1	-----	300778
19	Bearing 6002ZZ	1	-----	300017
20	Snap Ring, 15MM External	2	-----	300008
21	SHCS, M8 X 20L	1	H-1020-M820L	200084
22	Chain	1	-----	300029
23	Chain Attachment Assembly		-----	700063
24	Bracket, Carriage Lift	1	-----	500470
25	Carriage Trolley Weldment	1	-----	600093
26	Guide Wheel Shaft	3	-----	500471
27	Spacer, Inner	6	-----	500472
28	Guide Wheel	6	-----	500473
29	Bearing, 6203	6	-----	305300
30	Spacer, Outer	6	-----	500474
31	SHCS, M6 X 16L	6	H-1020-M6X16	200078
32	Bracket, Lower Idler Sprocket	1	-----	500475
33	SHCS, M6 X 10L	4	-----	200633

# **ULINE H-2957** **AUTOMATIC STRETCH** **WRAP DISPENSER**

1-800-295-5510  
uline.com

## **FILM CARRIAGE/ELEVATOR ASSEMBLY**



# **ULINE** H-2957 **AUTOMATIC STRETCH WRAP DISPENSER**

1-800-295-5510  
 uline.com

## **FILM CARRIAGE/ELEVATOR PARTS LIST**

#	DESCRIPTION	QTY.	ULINE PART NO.	MFG. PART NO.
1	Stretch Knob Cover	1	H-2957-KNOB	600095
2	Wing Nut, M5 X 12L	2	-----	200636
3	Machine Screw, M4 X 50L	4	H-2957-MSCRW	200766
4	Stretch Knob Half	2	-----	500661
5	Gear Pull Adapter	1	H-2957GEARPL	500662
6	Gear Positioning Shaft	1	H-2957GEARPS	500663
7	Slip Gear, 47T/44T, 200% / 250%	1	H-2957SLIPGE	301346
8	Spring	2	H-2957-8SPRG	301365
9	Safety Button	1	H-2957SAFBUT	500684
10	Fixed Gear 41T, 200% / 250%	1	-----	301345
11	Fixed Gear 44T, 200% / 250%	1	-----	301344
12	Bearing, 6003ZZ	2	H-2957-12BEA	300807
13	Fixed Gear Shaft	1	H-2957FXDGR	500685
13a	Snap Ring, STW-17, 17MM External	2	-----	300017
14	Bearing Seat	1	-----	500686
14a	Snap Ring, RTW-35, 35MM Internal	2	-----	301842
14b	SHCS, M6 X 16L & S.W & W	4	-----	200802
15	SHCS, M6 X 10L	3	-----	200633
16	Carriage Top Cover	1	-----	600096
17	Carriage Cover Bracket	3	-----	500674
18	Spring Kit	2	-----	700200
19	Spring Seat	2	-----	500673
20	Sprocket, 17T	1	-----	500019
21	Chain, Inc. Master	1	-----	300846
22	SHCS, M8 X 30L	4	-----	204833
27	Carriage Top Pan	1	-----	500671
28	Gearmotor, SV-A10	1	-----	301358
29	SHCS, M6 X 16L	2	H-1020-M6X16	200078
30	Limit Switch Brace	1	-----	500669
31	Limit Switch MNT Bracket	1	-----	500672
32	Limit Switch, TZ-7110	1	-----	400637
33	Machine Screw, M4 X 35	2	-----	200106
34	Gear, Drive, 19T, 200% / 250%	1	-----	301343
35	Sprocket, 12T	1	-----	301359
36	Prox Mount Bracket	1	-----	500670
37	Proximity Sensor, PM12-04N	1	H-2957-37	403556
38	Dancer Stop Assembly	2	H-2957-074	700074
39	Dancer Bar Assembly	1	H-2957-479	700479

**ULINE H-2957**  
**AUTOMATIC STRETCH**  
**WRAP DISPENSER**

**1-800-295-5510**  
 uline.com

**FILM CARRIAGE/ELEVATOR PARTS LIST CONTINUED**

#	DESCRIPTION	QTY.	ULINE PART NO.	MFG. PART NO.
40	Bearing HK 1010	2	-----	301369
41	Support Bracket	1	H-2957-689	500689
42	Film Holder Assembly	1	H-2957-466	700466
43	Bearing, NTB1730	1	-----	300026
44	SHCS, M6 X 16L	1	H-1020-M6X16	200078
45	Thrust Bushing, Upper	1	-----	500474
46	Spring	1	-----	500113
47	Brake Disc	1	-----	500694
48	Friction Seat	1	-----	500695
49	Roller Assembly, Rear	1	H-2957-476	700476
50	Limit Switch Mount Bracket	1	-----	500664
51	Limit Switch, TZ-8108	2	H-1020-00639	400639
52	Carriage Plate, Rear	1	-----	600665
53	Acrylic Cover	1	-----	500666
54	Terminal Cover	1	-----	600159
55	Spacer, Small	2	H-2957-698	500698
56	Bearing Seat Assembly	4	H-2957-481	700481
57	Protection Ring	1	H-2957-700	500700
58	Pre-Stretch Roller, Large	1	-----	600098
59	Snap Ring, 17MM, External	2	H-1020-00009	300009
60	Spacer, Large	1	H-2957-699	500699
61	Pre-Stretch Roller, Small	1	-----	600099
62	Carriage Frame	1	-----	600173
63	Sensor Plunger	1	-----	500677
64	Security Pan Shaft	1	-----	500678
65	Foot Security Pan	1	-----	600097
66	SHCS, M8 X 20L	1	H-1020-M820L	200084
67	Hinge, Carriage Door	2	-----	301360
68	SHCS, M6 X 16L	1	H-1020-M6X16	200078
69	Safe Plate	1	-----	500676
70	Linear Bushing	1	-----	301363
71	Limit Switch Brace	2	-----	500669
72	Limit Switch, TZ-7110	2	H-1020-00637	400637
73	Block	2	-----	500048
74	Roller Assembly	1	H-2957-505	700505
75	Machine Screw, M4 X 10L	4	-----	200851
76	Puncture Solenoid Cover Bracket	1	-----	600176
77	Puncture Solenoid 24 VDC, TAU-1585	1	H-2957-SLND	300719

**ULINE H-2957**  
**AUTOMATIC STRETCH**  
**WRAP DISPENSER**

**1-800-295-5510**  
 uline.com

**FILM CARRIAGE/ELEVATOR PARTS LIST CONTINUED**

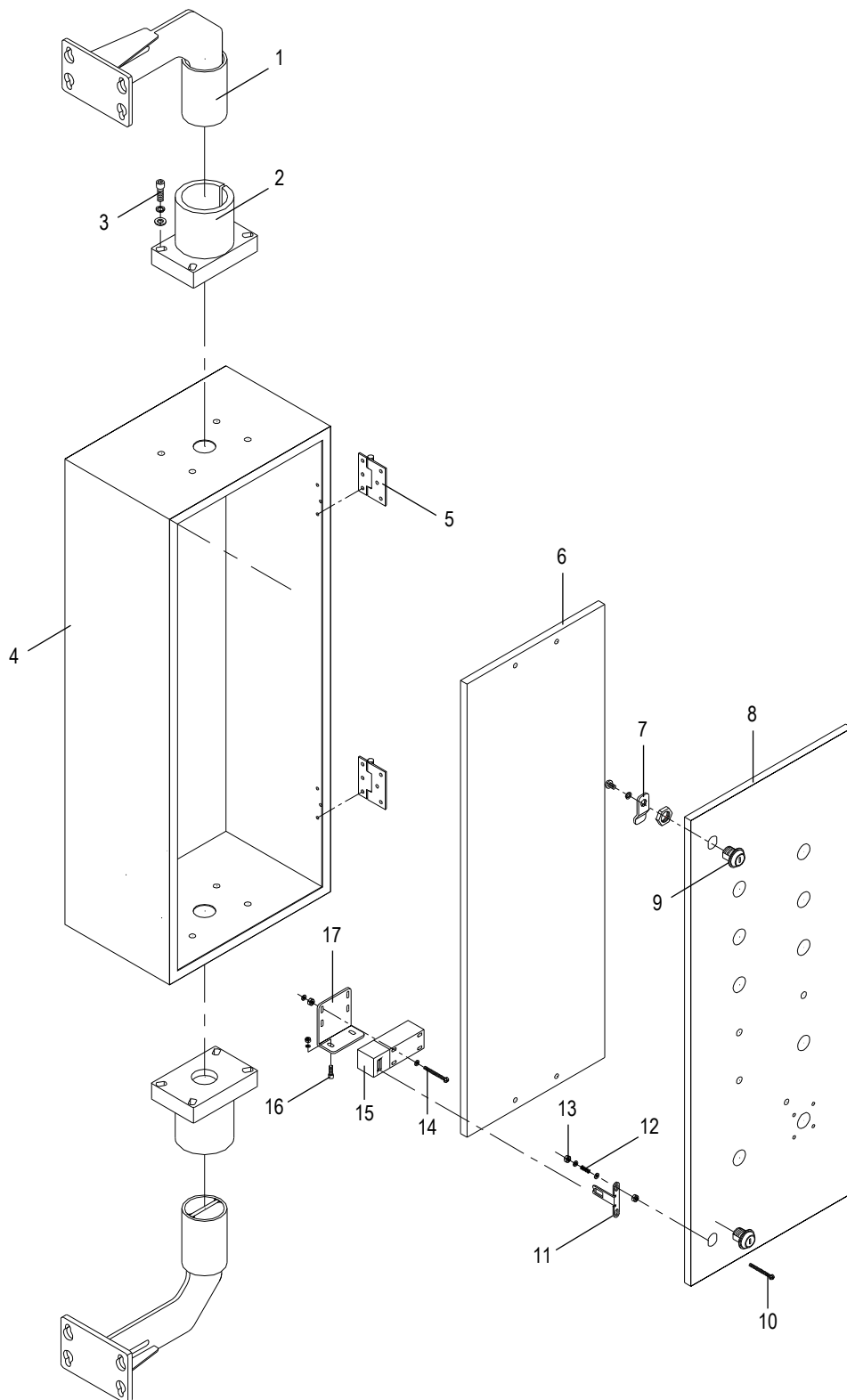
#	DESCRIPTION	QTY.	ULINE PART NO.	MFG. PART NO.
78	Puncture Tip	1	-----	300720
79	Puncture Guard	1	-----	500761
80	Roller Assembly, Door – Outer	2	-----	700474
81	Sensor Mount Track	1	-----	500762
82	Photo Sensor, A3R-2MX	1	H-1020-00643	400643
83	Photo Eye Bracket	1	-----	500764
84	Handle, Photo Eye Bracket	1	H-2957-HPEB	700506
85	Photo Sensor Slide Plate	1	H-2957-85Q	500763
86	Carriage Door	1	H-2957-CRGDQ	600175
87	Spring	1	-----	301364
88	Door Lock Bolt	1	-----	500682
89	Roller Assembly, Door – Inner	1	-----	700475
90	Lock Mount Plate	1	-----	500683
91	FHCS, M6 X 10L	1	-----	200634
92	Security Key	1	-----	500057
93	Handle Bar	1	-----	500667
94	Knob, Door Lock	1	-----	301361
95	Clutch Roller Mount	2	-----	500765
96	Clutch Bearing, Upper	1	-----	301369
97	Clutch Roller	1	H-6683	700507
98	Clutching Bearing, Lower	1	-----	301370
99	Roller Bracket	2	-----	500760
100	Spring, Foot Security Pan Return	1	-----	301814



**ULINE H-2957**  
**AUTOMATIC STRETCH**  
**WRAP DISPENSER**

1-800-295-5510  
uline.com

**CONTROL BOX ASSEMBLY**



**ULINE** H-2957  
**AUTOMATIC STRETCH  
 WRAP DISPENSER**

1-800-295-5510  
 uline.com

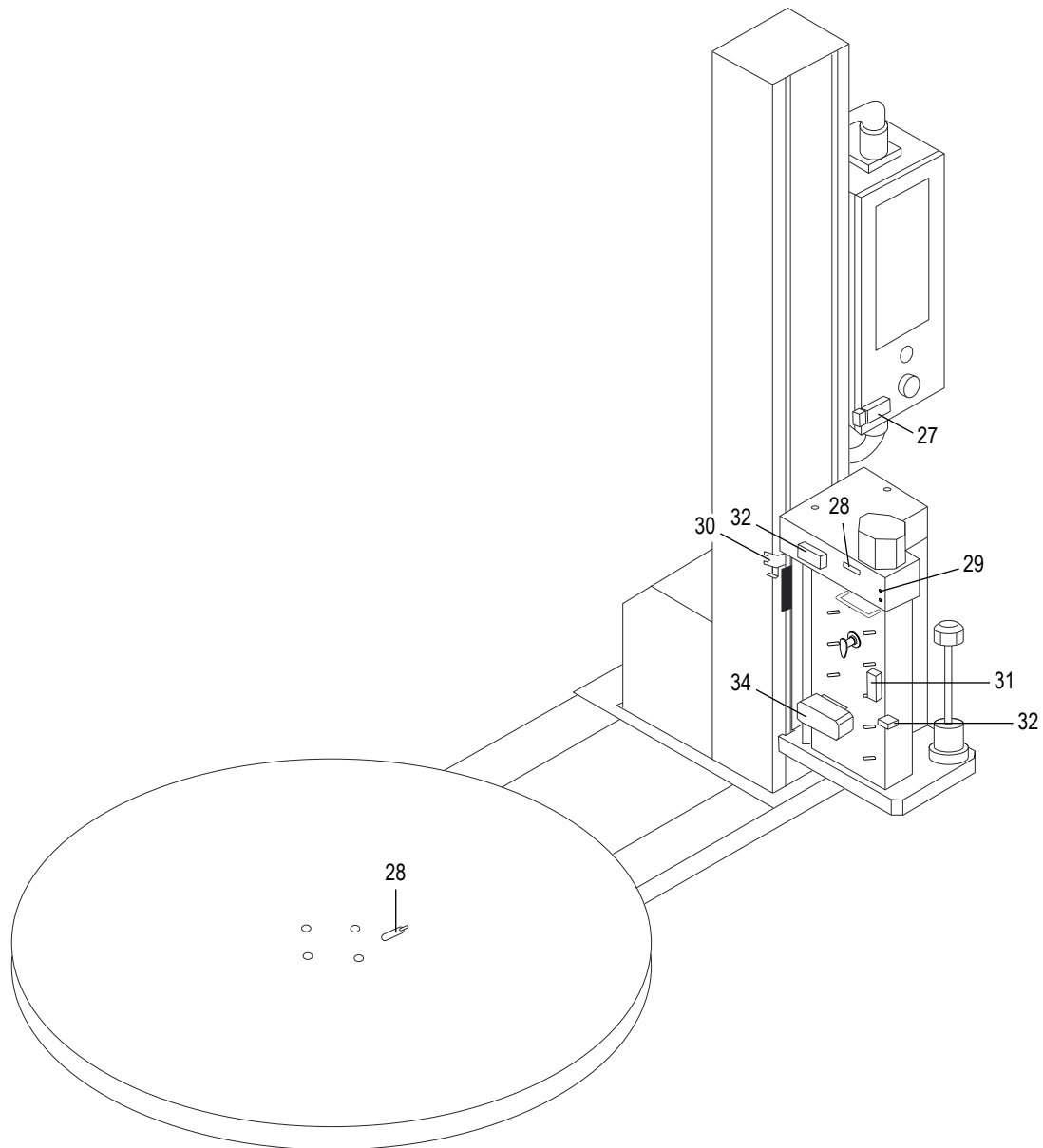
**CONTROL BOX PARTS LIST**

#	DESCRIPTION	QTY.	ULINE PART NO.	MFG. PART NO.
1	Support Bracket	2	-----	600152
2	Mount Bracket	2	-----	600153
3	SHCS, M8 X 40L	8	-----	200086
4	Electrical Box	1	-----	600154
5	Hinge	2	-----	500106
6	Subpanel	1	-----	500479
7	Lock Plate	2	-----	300048
8	Electrical Box Door	1	-----	600155
9	Lock with Key	2	H-2957-LWKEY	306532
10	Phillips Screw, M4 X 25L	1	-----	200124
11	Key, Safety Switch	1	H-2957-KEYSS	500080
12	Spring	2	-----	500016
13	Nut, Nyloc, M4	2	-----	200788
14	Machine Screw, M4 X 35L	4	-----	200106
15	Safety Switch	1	-----	400644
16	Machine Screw, M4 X 12L	2	-----	200101
17	Security Switch Bracket	1	-----	500105

**ULINE H-2957**  
**AUTOMATIC STRETCH**  
**WRAP DISPENSER**

1-800-295-5510  
uline.com

ELECTRICAL SENSORS LAYOUT



# ULINE H-2957

## AUTOMATIC STRETCH WRAP DISPENSER

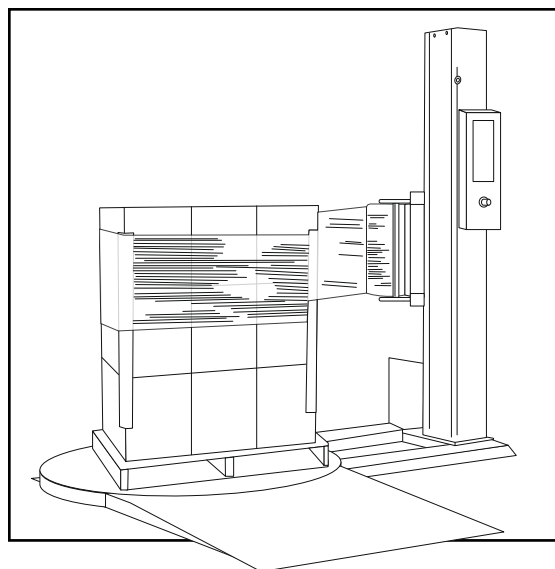
1-800-295-5510  
uline.com

### ELECTRICAL PARTS LIST

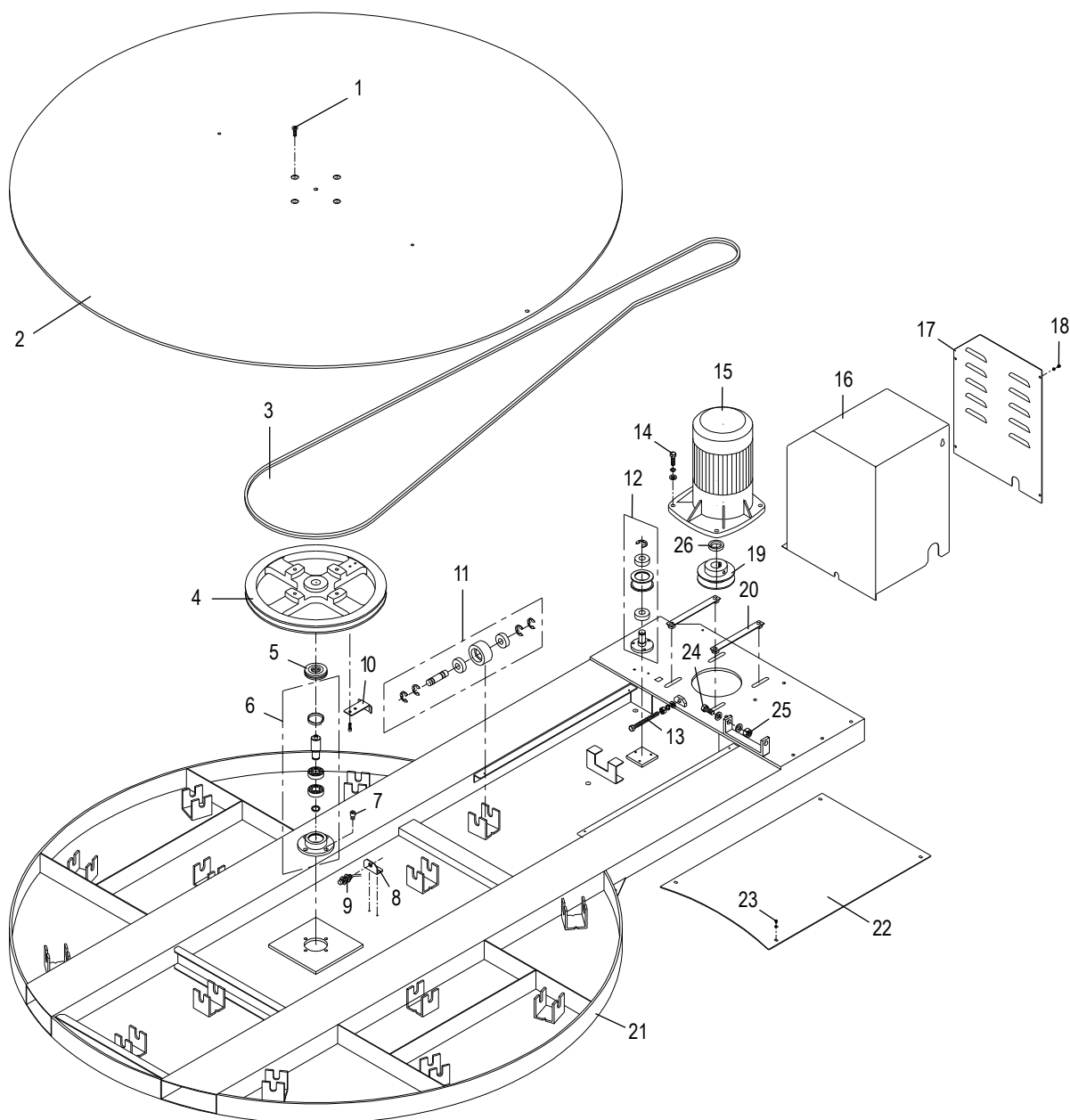
#	DESCRIPTION	QTY.	ULINE PART NO.	MFG. PART NO.
1a	Auto Run Green Lamp ~ Base	1	-----	400610
1b	Auto Run Green Lamp ~ Lamp	1	H-1020-00611	400611
1c	Auto Run Green Lamp ~ Cover	1	-----	400609
2	Power Lamp	1	-----	400608
3	Selector Switch, 2 Position	1	-----	400618
4	Contact Block, 1x No	1	-----	400615
5	Selector Switch, 3 Position	4	-----	400619
6	Contact Block, 2x No	4	-----	400617
7	Knob (Black)	3	-----	400620
8	Potentiometer, 5K	3	-----	400649
9	Emergency Switch	1	H-1020-00613	400613
10	Contact Block, 1x NC	1	H-1020-01373	400616
11	Disconnect Switch	1	-----	400621
12	Contact Block, 1x No	1	-----	400614
15	Contactor	2	-----	403172
16	Breaker, C60A2PC16A	1	H-2957-BRKR	403561
18	Key For Safety Switch	1	H-2957-KEYSS	500080
19	Ac Drive Atv12 ½ Hp	3	H-2304-FREQ	408467
20	Micro 830 A-B PLC	1	-----	406849
21	Terminal Post	1	-----	403563
22	Power Supply, S-35-24 Or (Sub 403133)	2	H-2957-PWR	403564
23	Aux. Contact Block	1	-----	403565
24	Relay LY2, DC24V	1	H-1020-00630	400630
25	Relay Base, LY2, PTF-08A	1	-----	400628
26	Terminal Strip, TB6P	1	-----	400607
27	Security Switch XCSPA791	1	-----	400644
28	Prox Sensor PM12-04N	2	H-2957-37	403556
29	Stretch % Indicator Board	1	-----	403566
30	Photo Sensor, A3R-2MX	1	H-1020-00643	400643
31	Limit Switch, TZ-8108	2	H-1020-00639	400639
32	Limit Switch, TZ-7110	3	H-1020-00637	400637
34	Solenoid (TAU-1585 DC24V)	1	H-2957-SLND	300719
35	Green Lamp 916L, DC24V	2	-----	400608
36	Breaker, C60N1PC2A	1	-----	403559
37	Relay R23 24V-2P	1	-----	403560
38	Dancer Stop Assembly	2	H-2957-074	700074
39	AC Drive ATV12 1Hp	1	H-2303-ACDRV	408463
	Green Paint (Not Shown)	1	H-1020-06431	206431

**ULINE H-2957**  
**DESPACHADOR**  
**AUTOMÁTICO DE**  
**PELÍCULA ELÁSTICA**

800-295-5510  
 uline.mx

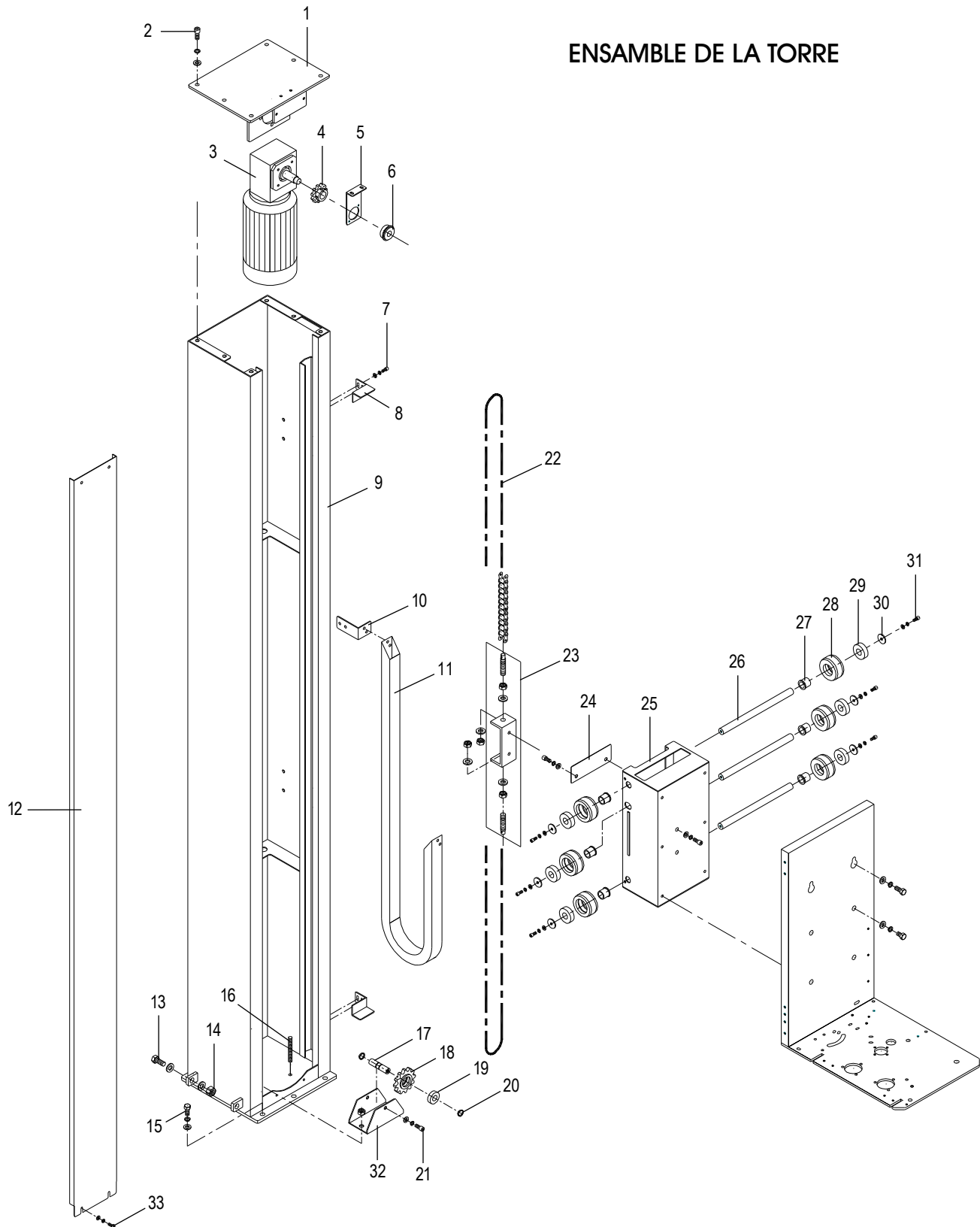


**ENSAMBLE DEL ARMAZÓN DE LA PLATAFORMA GIRATORIA**



**DESPACHADOR  
AUTOMÁTICO DE  
PELÍCULA ELÁSTICA****LISTA DE PARTES DEL ARMazón DE LA PLATAFORMA GIRATORIA**

#	DESCRIPCIÓN	CANT.	NO. DE PARTE DE ULINE	NO. DE PARTE DEL FABRICANTE
1	Tornillo Hexagonal de Cabeza Plana, M10 X 20L	4	H-2957-FHCS	200627
2	Parte Superior de la Plataforma Giratoria, Diám. de 1.65 M (65")	1	-----	500460
3	Correa, 3.9 M (154")	1	H-2957-BELT	300772
4	Polea Central, Estilo Nuevo	1	H-2304-PULL	303685
7	Tornillo Hexagonal de Cabeza Hueca, M6 X 16L	4	H-1020-M6X16	200078
8	Asiento del Sensor	1	H-2957-8	500461
9	Sensor de Proximidad, (PM12-04N)	1	H-2957-37	403556
10	Soporte, Detección de Proximidad	1	H-2957-10	500462.2
11	Ensamble del Seguidor de Leva	14	H-1020-CAM	700060
12	Ensamble de la Correa del Rodillo de Retorno	1	-----	700601
13	Perno Roscado con Cabeza Hexagonal, M10 X 60L	1	-----	200628
14	Tornillo de Cabeza Hexagonal, M10 X 35L	4	-----	200629
15	Motor del Mecanismo, Impulsor de la Plataforma Giratoria	1	H-2304-GRMTR	300773
16	Soldadura de la Cubierta (Caja) del Motor	1	-----	600088
17	Placa de Cubierta de la Caja del Motor	1	-----	500463
18	Tornillo de Cabeza Alomada para Máquina, M4 X 10L	4	-----	200851
19	Polea, Impulsor del Motor de la Plataforma Giratoria	1	H-2304-11	500464
20	Soldadura de Tuerca Fija	2	-----	600089
21	Soldadura del Armazón de la Plataforma Giratoria	1	-----	600090
22	Placa de Cubierta del Armazón	1	-----	500465
23	Tornillo de Cabeza Alomada para Máquina, M4 X 6L	4	H-2957-M4X6L	200154
24	Tornillo de Cabeza Hexagonal, M12 X 35L	2	-----	200630
25	Tuerca, M12	2	-----	200140
26	Separador, Para Polea del Motor TT	1	-----	500759

**DESPACHADOR  
AUTOMÁTICO DE  
PELÍCULA ELÁSTICA****ENSAMBLE DE LA TORRE**

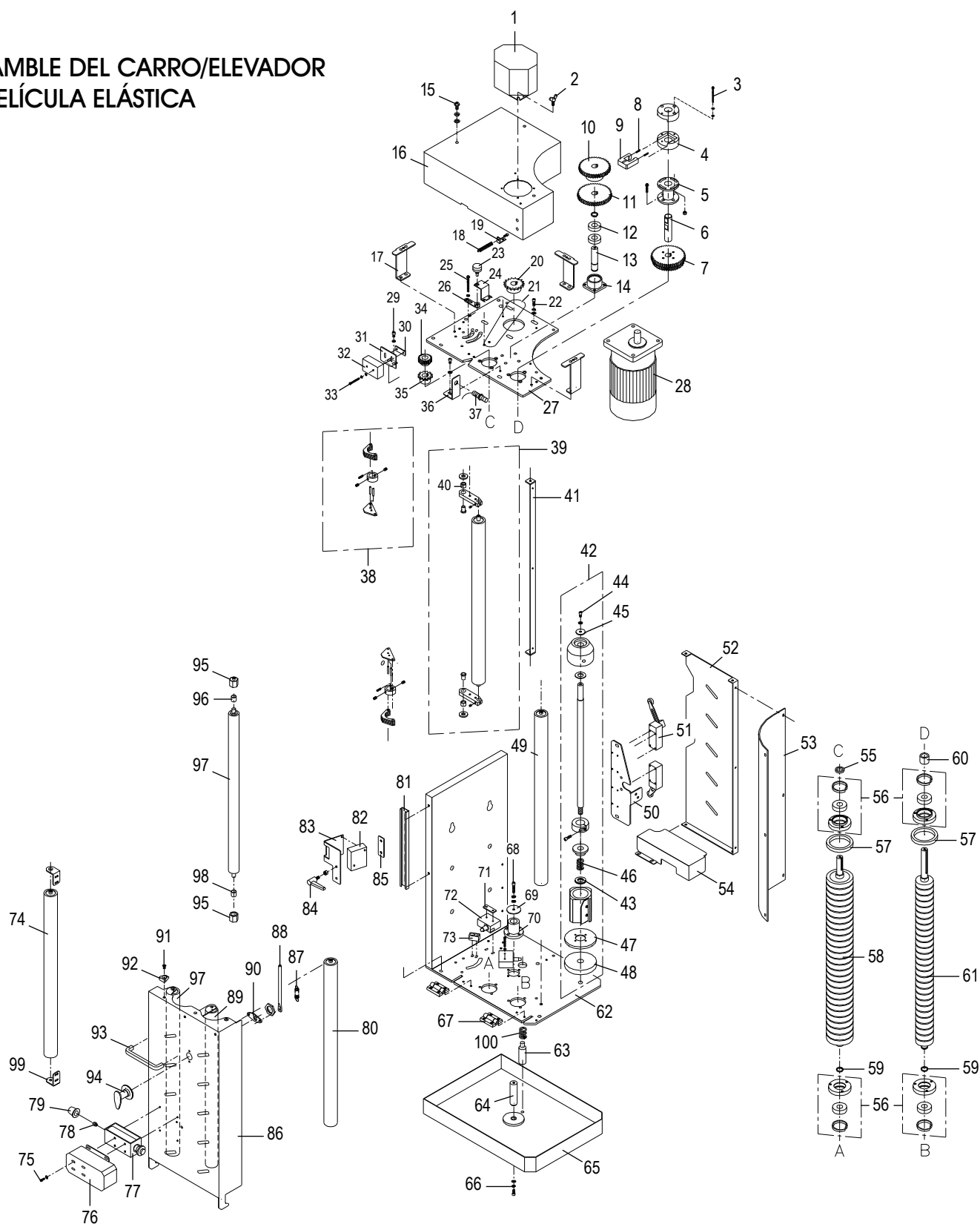
**DESPACHADOR  
AUTOMÁTICO DE  
PELÍCULA ELÁSTICA****LISTA DE PARTES DEL ENSAMBLE DE LA TORRE**

#	DESCRIPCIÓN	CANT.	NO. DE PARTE DE ULINE	NO. DE PARTE DEL FABRICANTE
1	Soldadura de la Cubierta de la Torre	1	-----	600091
2	Tornillo Hexagonal de Cabeza Hueca, M10 X 25L	4	-----	200090
3	Motorreductor, Elevación del Carro	1	-----	300774
4	Piñón, Impulsor	1	-----	300775
5	Ménsula, Soporte del Motorreductor	1	-----	300776
6	Balero, 6202-NR	1	-----	300020
7	Tornillo Hexagonal de Cabeza Hueca, M5 X 8L	4	-----	200631
8	Soporte, Extensión de Límite	2	-----	500466
9	Soldadura de la Torre, 80"	1	-----	600092
10	Soporte, Montaje de la Cadena E	1	-----	500467
11	Cadena E	1	-----	300777
12	Placa de Cubierta, Torre de 80"	1	-----	500468
13	Tornillo de Cabeza Hexagonal, M12 X 35L	2	-----	200630
14	Tuerca M12	2	-----	200140
15	Tornillo Hexagonal de Cabeza Hueca, M10 X 25L	6	-----	200090
16	Tubo Roscado, M10 X 60L	2	-----	200632
17	Eje, Piñón Loco	1	-----	500469
18	Piñón, Loco	1	-----	300778
19	Balero 6002ZZ	1	-----	300017
20	Anillo a Presión, Externo de 15 MM	2	-----	300008
21	Tornillo Hexagonal de Cabeza Hueca, M8 X 20L	1	H-1020-M820L	200084
22	Cadena	1	-----	300029
23	Ensamble para Fijar la Cadena		-----	700063
24	Soporte, Elevación del Carro	1	-----	500470
25	Soldadura del Carro Portador	1	-----	600093
26	Eje de la Llanta de Dirección	3	-----	500471
27	Separador, Interno	6	-----	500472
28	Llanta de Dirección	6	-----	500473
29	Balero, 6203	6	-----	305300
30	Separador, Externo	6	-----	500474
31	Tornillo Hexagonal de Cabeza Hueca, M6 X 16L	6	H-1020-M6X16	200078
32	Soporte, Piñón Loco Inferior	1	-----	500475
33	Tornillo Hexagonal de Cabeza Hueca, M6 X 10L	4	-----	200633



# DESPACHADOR AUTOMÁTICO DE PELÍCULA ELÁSTICA

## ENSAMBLE DEL CARRO/ELEVADOR DE PELÍCULA ELÁSTICA



**DESPACHADOR  
AUTOMÁTICO DE  
PELÍCULA ELÁSTICA****LISTA DE PARTES DEL ENSAMBLE DEL CARRO/ELEVADOR DE PELÍCULA ELÁSTICA**

#	DESCRIPCIÓN	CANT.	NO. DE PARTE DE ULINE	NO. DE PARTE DEL FABRICANTE
1	Cubierta de la Perilla de Estirado	1	H-2957-KNOB	600095
2	Tuerca Mariposa, M5 X 12L	2	-----	200636
3	Tornillo para Máquina, M4 X 50L	4	H-2957-MSCRW	200766
4	Media Perilla de Estirado	2	-----	500661
5	Adaptador del Engrane de Estirado	1	H-2957GEARPL	500662
6	Eje de Colocación del Engrane	1	H-2957GEARPS	500663
7	Engrane de Deslizamiento, 47T/44T, 200% / 250%	1	H-2957SLIPGE	301346
8	Resorte	2	H-2957-8SPRG	301365
9	Botón de Seguridad	1	H-2957SAFBUT	500684
10	Engrane Fijo 41T, 200% / 250%	1	-----	301345
11	Engrane Fijo 44T, 200% / 250%	1	-----	301344
12	Balero, 6003ZZ	2	H-2957-12BEA	300807
13	Eje del Engrane Fijo	1	H-2957FXDGR	500685
13a	Anillo a Presión, STW-17, 17 MM Externo	2	-----	300017
14	Asiento del Balero	1	-----	500686
14a	Anillo a Presión, RTW-35, 35 MM Interno	2	-----	301842
14b	Tornillo Hexagonal de Cabeza Hueca, M6 X 16L & S.W & W	4	-----	200802
15	Tornillo Hexagonal de Cabeza Hueca, M6 X 10L	3	-----	200633
16	Cubierta Superior del Carro	1	-----	600096
17	Soporte de la Cubierta del Carro	3	-----	500674
18	Kit de Resortes	2	-----	700200
19	Asiento del Resorte	2	-----	500673
20	Piñón, 17T	1	-----	500019
21	Cadena, Inc. Maestra	1	-----	300846
22	Tornillo Hexagonal de Cabeza Hueca, M8 X 30L	4	-----	204833
27	Bandeja Superior del Carro	1	-----	500671
28	Motorreductor, SV-A10	1	-----	301358
29	Tornillo Hexagonal de Cabeza Hueca, M6 X 16L	2	H-1020-M6X16	200078
30	Soporte del Interruptor de Límite	1	-----	500669
31	Soporte MNT del Interruptor de Límite	1	-----	500672
32	Interruptor de Límite, TZ-7110	1	-----	400637
33	Tornillo para Máquina, M4 x 35	2	-----	200106
34	Engrane, Impulsor, 19T, 200% / 250%	1	-----	301343
35	Piñón, 12T	1	-----	301359
36	Soporte de Montaje de Proximidad	1	-----	500670
37	Sensor de Proximidad, PM12-04N	1	H-2957-37	403556
38	Ensamble del Tope	2	H-2957-074	700074
39	Ensamble de la Barra	1	H-2957-479	700479

# ULINE H-2957

## DESPACHADOR AUTOMÁTICO DE PELÍCULA ELÁSTICA

800-295-5510  
uline.mx

### CONTINUACIÓN DE LISTA DE PARTES DEL ENSAMBLE DEL CARRO/ELEVADOR DE PELÍCULA ELÁSTICA

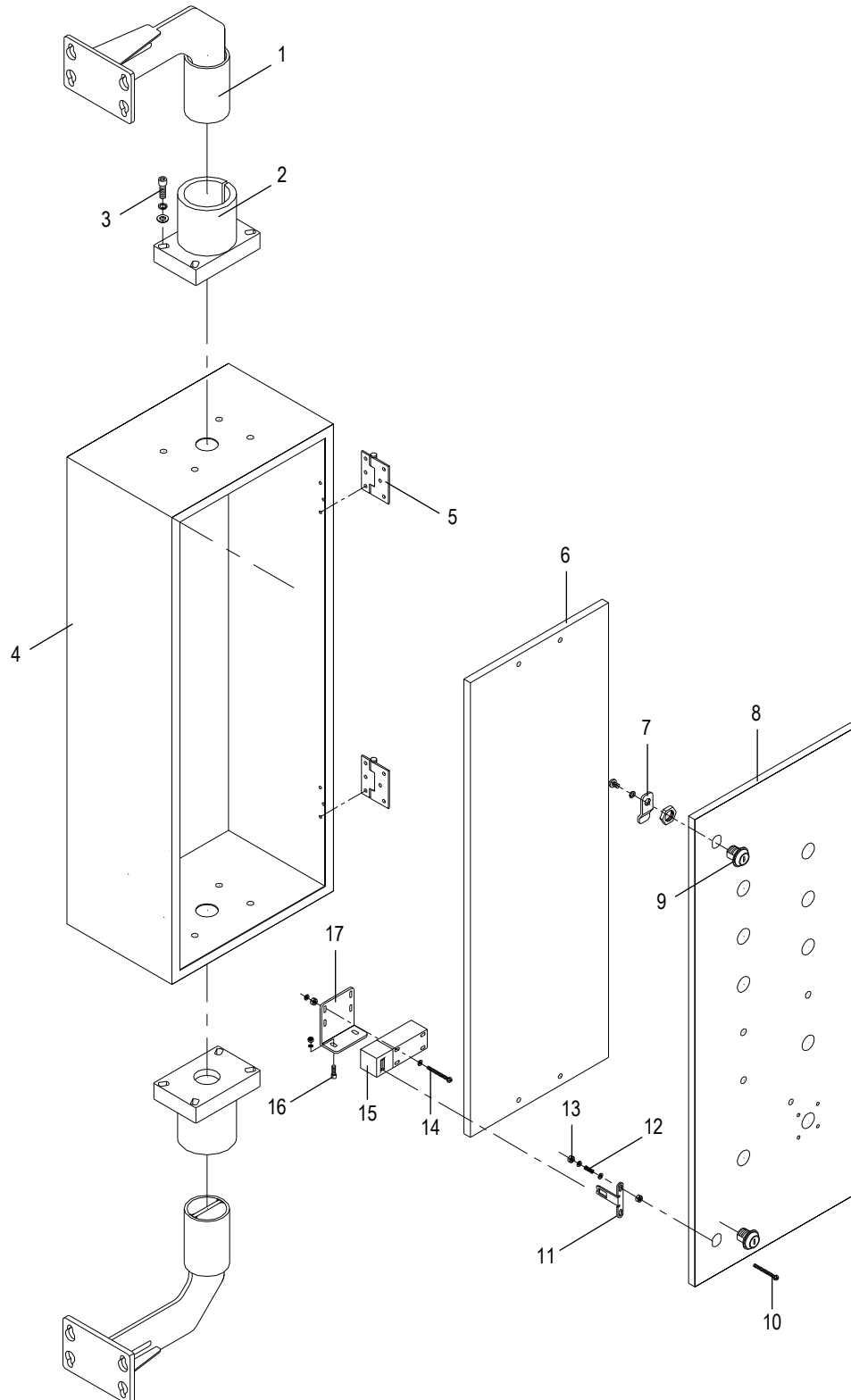
#	DESCRIPCIÓN	CANT.	NO. DE PARTE DE ULINE	NO. DE PARTE DEL FABRICANTE
40	Balero HK 1010	2	-----	301369
41	Soporte de Respaldo	1	H-2957-689	500689
42	Ensamble del Soporte para Película	1	H-2957-466	700466
43	Balero, NTB1730	1	-----	300026
44	Tornillo Hexagonal de Cabeza Hueca, M6 X 16L	1	H-1020-M6X16	200078
45	Casquillo de Empuje, Superior	1	-----	500474
46	Resorte	1	-----	500113
47	Disco de Freno	1	-----	500694
48	Asiento de Fricción	1	-----	500695
49	Ensamble del Rodillo, Posterior	1	H-2957-476	700476
50	Soporte de Montaje del Interruptor de Límite	1	-----	500664
51	Interruptor de Límite, TZ-8108	2	H-1020-00639	400639
52	Placa del Carro, Posterior	1	-----	600665
53	Cubierta de Acrílico	1	-----	500666
54	Cubierta de la Terminal	1	-----	600159
55	Separador, Pequeño	2	H-2957-698	500698
56	Ensamble del Asiento del Balero	4	H-2957-481	700481
57	Anillo de Protección	1	H-2957-700	500700
58	Rodillo para Pre-Estirado, Grande	1	-----	600098
59	Anillo a Presión, 17 MM, Externo	2	H-1020-00009	300009
60	Separador, Grande	1	H-2957-699	500699
61	Rodillo para Pre-Estirado, Pequeño	1	-----	600099
62	Armazón del Carro	1	-----	600173
63	Émbolo del Sensor	1	-----	500677
64	Eje de la Bandeja de Seguridad	1	-----	500678
65	Pata de la Bandeja de Seguridad	1	-----	600097
66	Tornillo Hexagonal de Cabeza Hueca, M8 X 20L	1	H-1020-M820L	200084
67	Bisagra, Puerta del Carro	2	-----	301360
68	Tornillo Hexagonal de Cabeza Hueca, M6 X 16L	1	H-1020-M6X16	200078
69	Placa de Seguridad	1	-----	500676
70	Casquillo Lineal	1	-----	301363
71	Soporte del Interruptor de Límite	2	-----	500669
72	Interruptor de Límite, TZ-7110	2	H-1020-00637	400637
73	Bloque	2	-----	500048
74	Ensamble del Rodillo	1	H-2957-505	700505
75	Tornillo para Máquina, M4 X 10L	4	-----	200851
76	Soporte de la Cubierta del Solenoide de Perforación	1	-----	600176
77	Solenoide de Perforación 24 VDC, TAU-1585	1	H-2957-SLND	300719

**ULINE H-2957**  
**DESPACHADOR**  
**AUTOMÁTICO DE**  
**PELÍCULA ELÁSTICA**

**800-295-5510**  
**uline.mx**

**CONTINUACIÓN DE LISTA DE PARTES DEL ENSAMBLE DEL CARRO/ELEVADOR**  
**DE PELÍCULA ELÁSTICA**

#	DESCRIPCIÓN	CANT.	NO. DE PARTE DE ULINE	NO. DE PARTE DEL FABRICANTE
78	Perforador	1	-----	300720
79	Protector del Perforador	1	-----	500761
80	Ensamble del Rodillo, Puerta - Exterior	2	-----	700474
81	Riel de Montaje del Sensor	1	-----	500762
82	Sensor Fotoeléctrico, A3R-2MX	1	H-1020-00643	400643
83	Soporte del Ojo Eléctrico	1	-----	500764
84	Asa, Soporte del Ojo Eléctrico	1	H-2957-HPEB	700506
85	Placa de Deslizamiento del Sensor Fotoeléctrico	1	H-2957-85Q	500763
86	Puerta del Carro	1	H-2957-CRGDQ	600175
87	Resorte	1	-----	301364
88	Perno de la Cerradura de la Puerta	1	-----	500682
89	Ensamble del Rodillo, Puerta Interior	1	-----	700475
90	Placa de Montaje de la Cerradura	1	-----	500683
91	Tornillo Hexagonal de Cabeza Plana, M6 X 10L	1	-----	200634
92	Llave de Seguridad	1	-----	500057
93	Asa	1	-----	500667
94	Perilla, Cerradura de la Puerta	1	-----	301361
95	Montaje del Rodillo de Embrague	2	-----	500765
96	Balero de Embrague, Superior	1	-----	301369
97	Rodillo de Embrague	1	H-6683	700507
98	Balero de Embrague, Inferior	1	-----	301370
99	Soporte del Rodillo	2	-----	500760
100	Resorte, Retorno de la Pata de la Bandeja de Seguridad	1	-----	301814

**DESPACHADOR  
AUTOMÁTICO DE  
PELÍCULA ELÁSTICA****ENSAMBLE DE LA CAJA DE CONTROL**

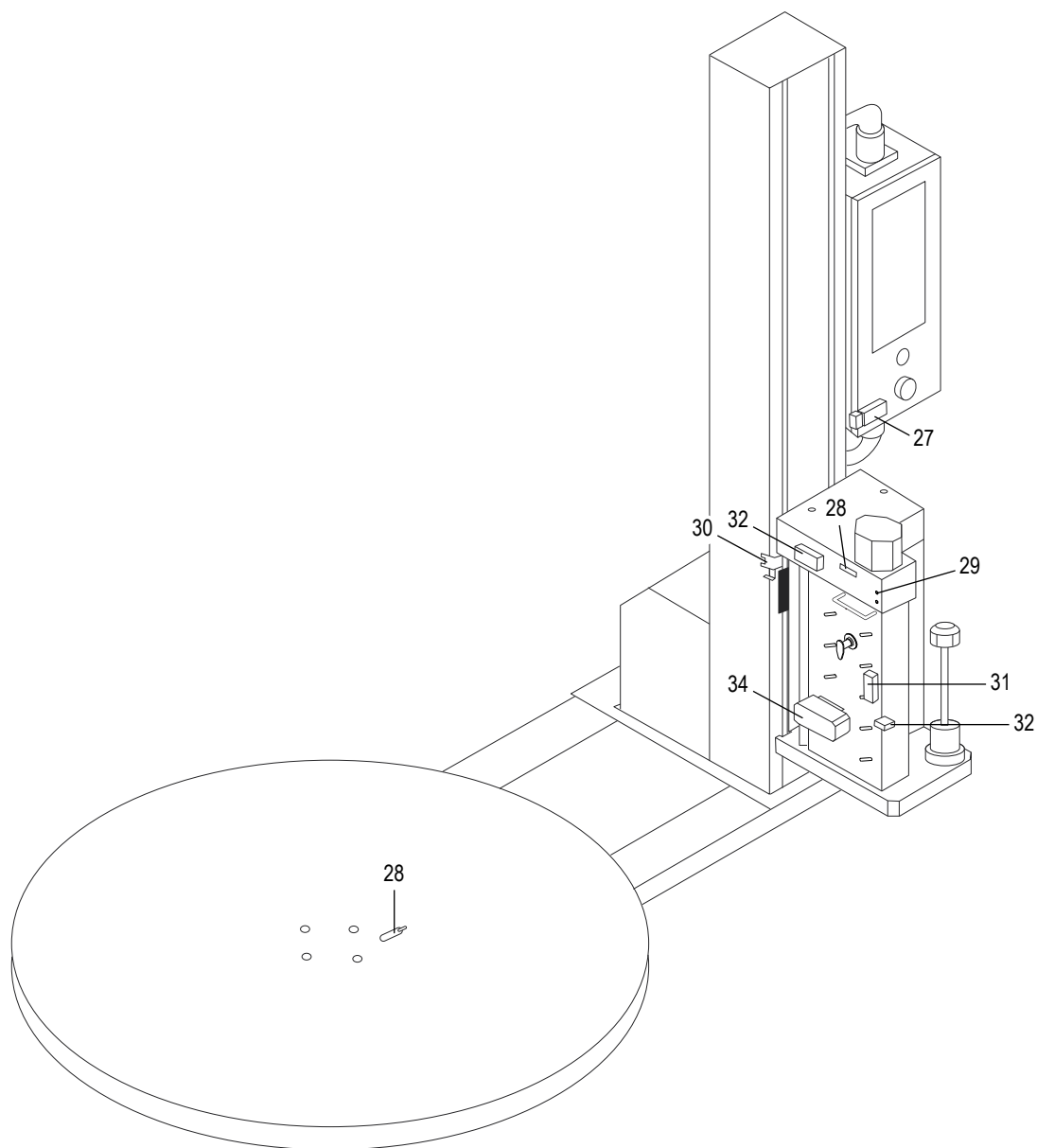
**DESPACHADOR  
AUTOMÁTICO DE  
PELÍCULA ELÁSTICA****LISTA DE PARTES DE LA CAJA DE CONTROL**

#	DESCRIPCIÓN	CANT.	NO. DE PARTE DE ULINE	NO. DE PARTE DEL FABRICANTE
1	Soporte de Respaldo	2	-----	600152
2	Soporte de Montaje	2	-----	600153
3	Tornillo Hexagonal de Cabeza Hueca, M8 X 40L	8	-----	200086
4	Caja Eléctrica	1	-----	600154
5	Bisagra	2	-----	500106
6	Panel Secundario	1	-----	500479
7	Placa de Cierre	2	-----	300048
8	Puerta de la Caja Eléctrica	1	-----	600155
9	Cerradura con Llave	2	H-2957-LWKEY	306532
10	Tornillo con Cabeza de Cruz, M4 X 25L	1	-----	200124
11	Llave, Interruptor de Seguridad	1	H-2957-KEYSS	500080
12	Resorte	2	-----	500016
13	Tuerca, Nyloc, M4	2	-----	200788
14	Tornillo para Máquina, M4 X 35L	4	-----	200106
15	Interruptor de Seguridad	1	-----	400644
16	Tornillo para Máquina, M4 X 12L	2	-----	200101
17	Soporte del Interruptor de Seguridad	1	-----	500105

**ULINE H-2957**  
**DESPACHADOR**  
**AUTOMÁTICO DE**  
**PELÍCULA ELÁSTICA**

800-295-5510  
uline.mx

**DISEÑO DE LOS SENSORES ELÉCTRICOS**



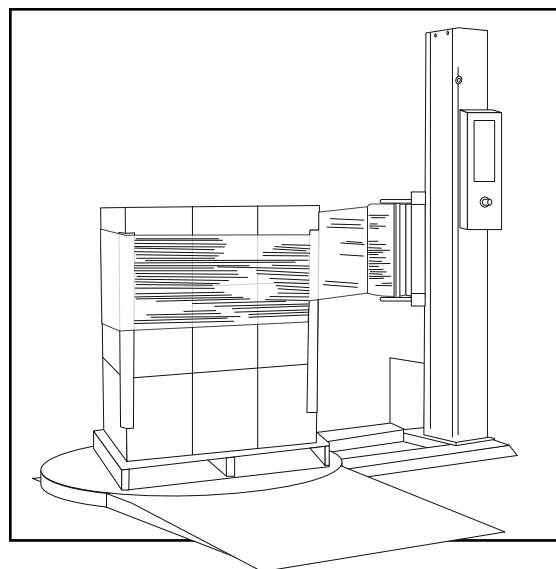
**DESPACHADOR  
AUTOMÁTICO DE  
PELÍCULA ELÁSTICA****LISTA DE PARTES ELÉCTRICAS**

#	DESCRIPCIÓN	CANT.	NO. DE PARTE DE ULINE	NO. DE PARTE DEL FABRICANTE
1a	Lámpara Verde de Funcionamiento Automático ~ Base	1	-----	400610
1b	Lámpara Verde de Funcionamiento Automático ~ Lámpara	1	H-1020-00611	400611
1c	Lámpara Verde de Funcionamiento Automático ~ Cubierta	1	-----	400609
2	Lámpara de Encendido	1	-----	400608
3	Selector, 2 Posiciones	1	-----	400618
4	Bloque de Contacto, 1x No	1	-----	400615
5	Selector, 3 Posiciones	4	-----	400619
6	Bloque de Contacto, 2x No	4	-----	400617
7	Perilla (Negra)	3	-----	400620
8	Potenciómetro, 5K	3	-----	400649
9	Interruptor de Emergencia	1	H-1020-00613	400613
10	Bloque de Contacto, 1x NC	1	H-1020-01373	400616
11	Interruptor de Desconexión	1	-----	400621
12	Bloque de Contacto, 1x No	1	-----	400614
15	Contacto	2	-----	403172
16	Disyuntor, C60A2PC16A	1	H-2957-BRKR	403561
18	Llave para el Interruptor de Seguridad	1	H-2957-KEYSS	500080
19	Impulsor AC Atv12 ½ Hp	3	H-2304-FREQ	408467
20	Micro 830 A-B PLC	1	-----	406849
21	Poste del Terminal	1	-----	403563
22	Suministro de Electricidad, S-35-24 O (Sub 403133)	2	H-2957-PWR	403564
23	Bloque de Contacto Auxiliar	1	-----	403565
24	Relé LY2, DC24V	1	H-1020-00630	400630
25	Base de Relé, LY2, PTF-08A	1	-----	400628
26	Tira de la Terminal, TB6P	1	-----	400607
27	Interruptor de Seguridad XCSPA791	1	-----	400644
28	Sensor de Proximidad PM12-04N	2	H-2957-37	403556
29	Pizarrón Indicador del % de Estirado	1	-----	403566
30	Sensor Fotoeléctrico, A3R-2MX	1	H-1020-00643	400643
31	Interruptor de Límite, TZ-8108	2	H-1020-00639	400639
32	Interruptor de Límite, TZ-7110	3	H-1020-00637	400637
34	Solenoides (TAU-1585 DC24V)	1	H-2957-SLND	300719
35	Lámpara Verde 916L, DC24V	2	-----	400608
36	Disyuntor, C60N1PC2A	1	-----	403559
37	Relé R23 24V-2P	1	-----	403560
38	Ensamble del Tope	2	H-2957-074	700074
39	Impulsor AC ATV12 1 Hp	1	H-2303-ACDRV	408463
	Pintura Verde (No Se Muestra)	1	H-1020-06431	206431

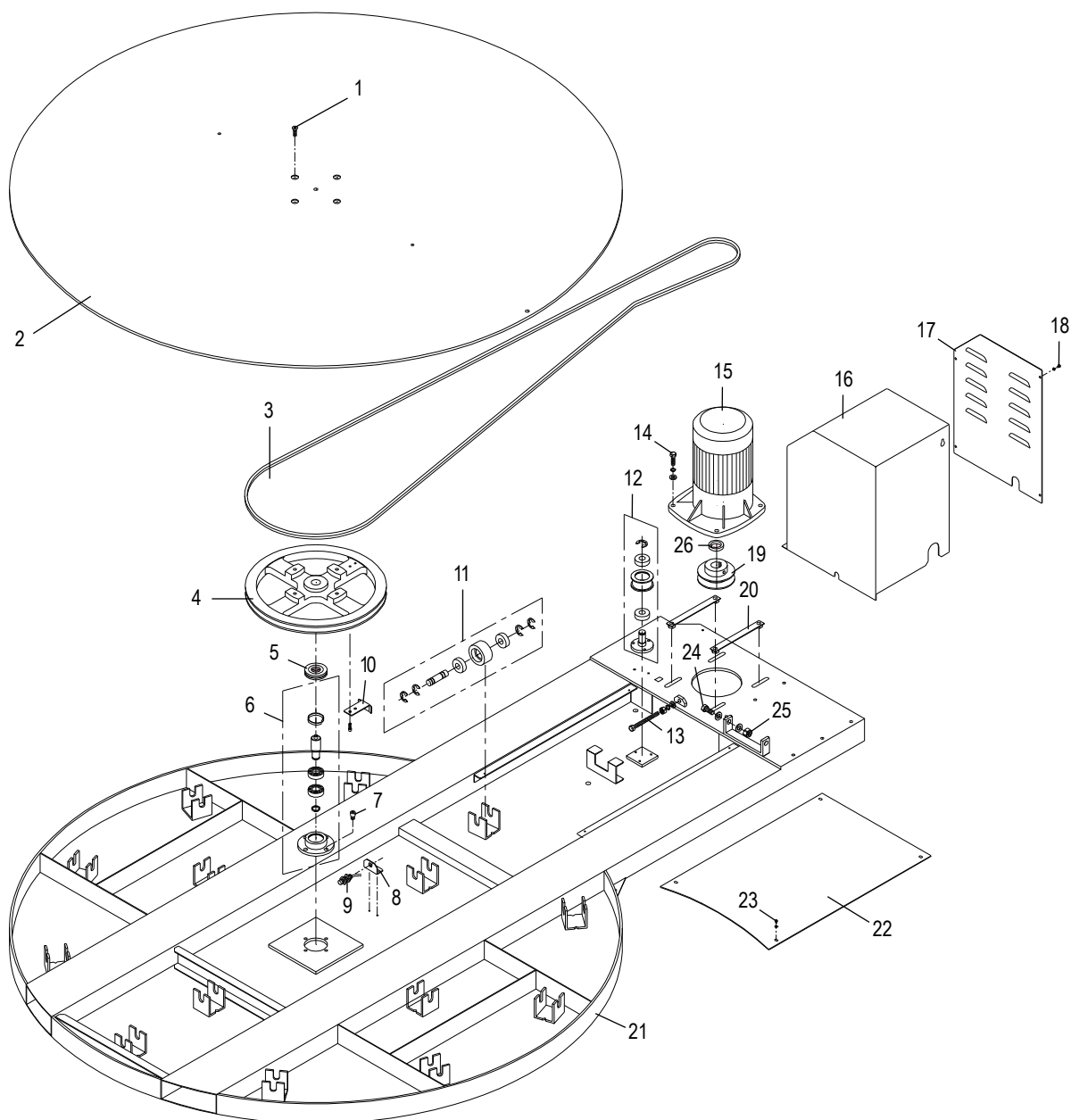


**ULINE H-2957**  
**DISTRIBUTEUR**  
**AUTOMATIQUE DE**  
**FILM ÉTIRABLE**

1-800-295-5510  
uline.com



**ENSEMBLE DU CADRE DE LA PLAQUE TOURNANTE**

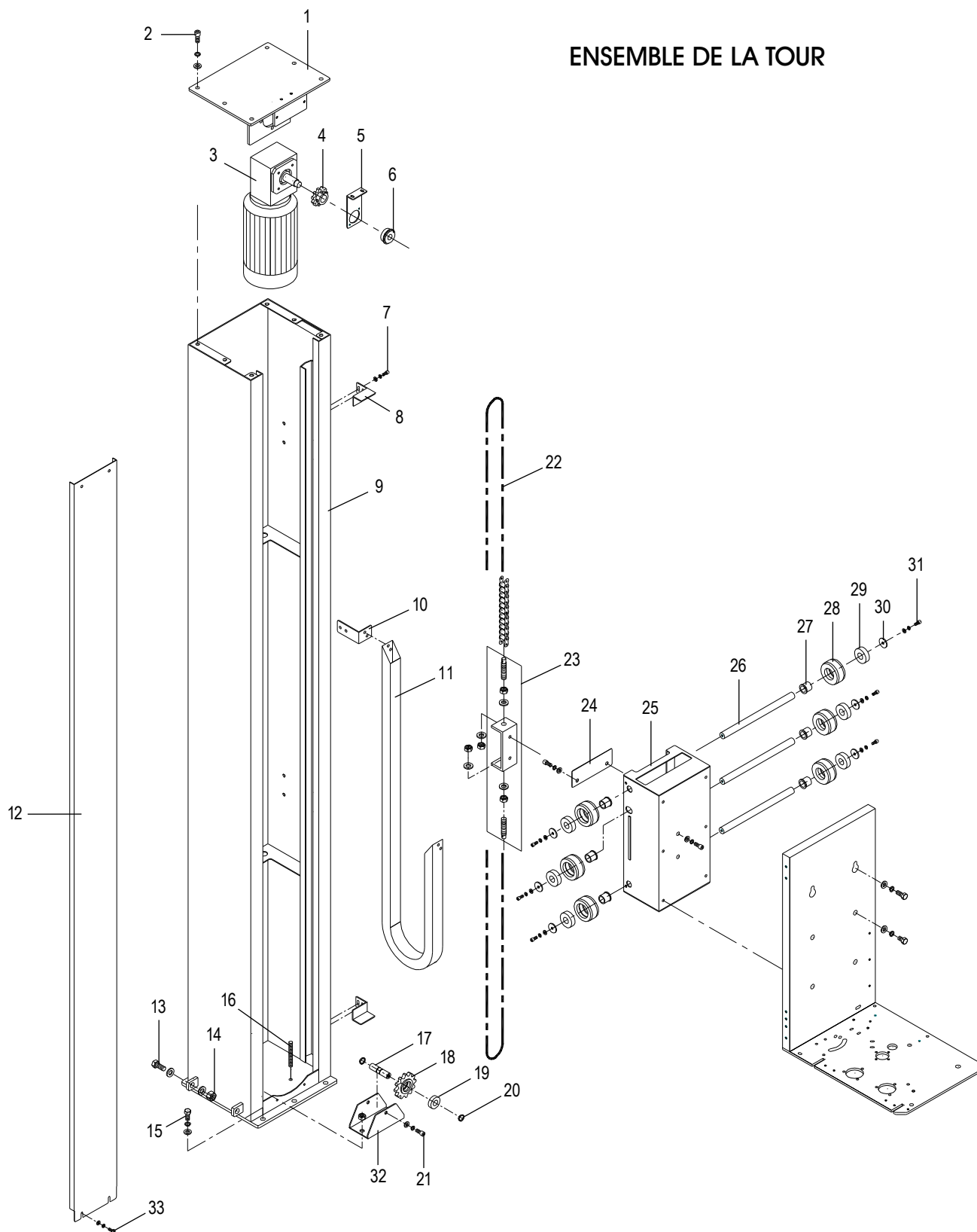


**LISTE DES PIÈCES DU CADRE DE LA PLAQUE TOURNANTE**

#	DESCRIPTION	QTÉ	RÉF. ULINE	RÉF. DU FABRICANT
1	Vis d'assemblage à tête plate, M10 x 20L	4	H-2957-FHCS	200627
2	Dessus de plaque tournante, 1,65 m de diamètre (65 po)	1	-----	500460
3	Courroie, 3,9 m (154 po)	1	H-2957-BELT	300772
4	Poulie de résistance, nouveau style	1	H-2304-PULL	303685
7	Vis d'assemblage à six pans creux, M6 x 16L	4	H-1020-M6X16	200078
8	Siège du capteur	1	H-2957-8	500461
9	Capteur de proximité, (PM12-04N)	1	H-2957-37	403556
10	Support, capteur de proximité	1	H-2957-10	500462.2
11	Ensemble de galet de came	14	H-1020-CAM	700060
12	Ensemble de galet de retour de courroie	1	-----	700601
13	Vis d'assemblage à tête hexagonale, M10 x 60L	1	-----	200628
14	Vis à tête hexagonale, M10 x 35L	4	-----	200629
15	Moteur à engrenages, variateur de la plaque tournante	1	H-2304-GRMTR	300773
16	Ensemble soudé du couvercle du moteur (compartiment)	1	-----	600088
17	Plaque de finition du compartiment à moteur	1	-----	500463
18	Vis à métaux à tête cylindrique, M4 x 10L	4	-----	200851
19	Poulie, entraînement par moteur de la plaque tournante	1	H-2304-11	500464
20	Ensemble soudé à écrous fixes	2	-----	600089
21	Ensemble soudé de la structure de la plaque tournante	1	-----	600090
22	Plaque de finition de la structure	1	-----	500465
23	Vis à métaux à tête cylindrique, M4 x 6L	4	H-2957-M4X6L	200154
24	Vis à tête hexagonale, M12 x 35L	2	-----	200630
25	Écrou, M12	2	-----	200140
26	Entretoise de poulie de moteur de plaque tournante	1	-----	500759

**DISTRIBUTEUR  
AUTOMATIQUE DE  
FILM ÉTIRABLE**

**ENSEMBLE DE LA TOUR**

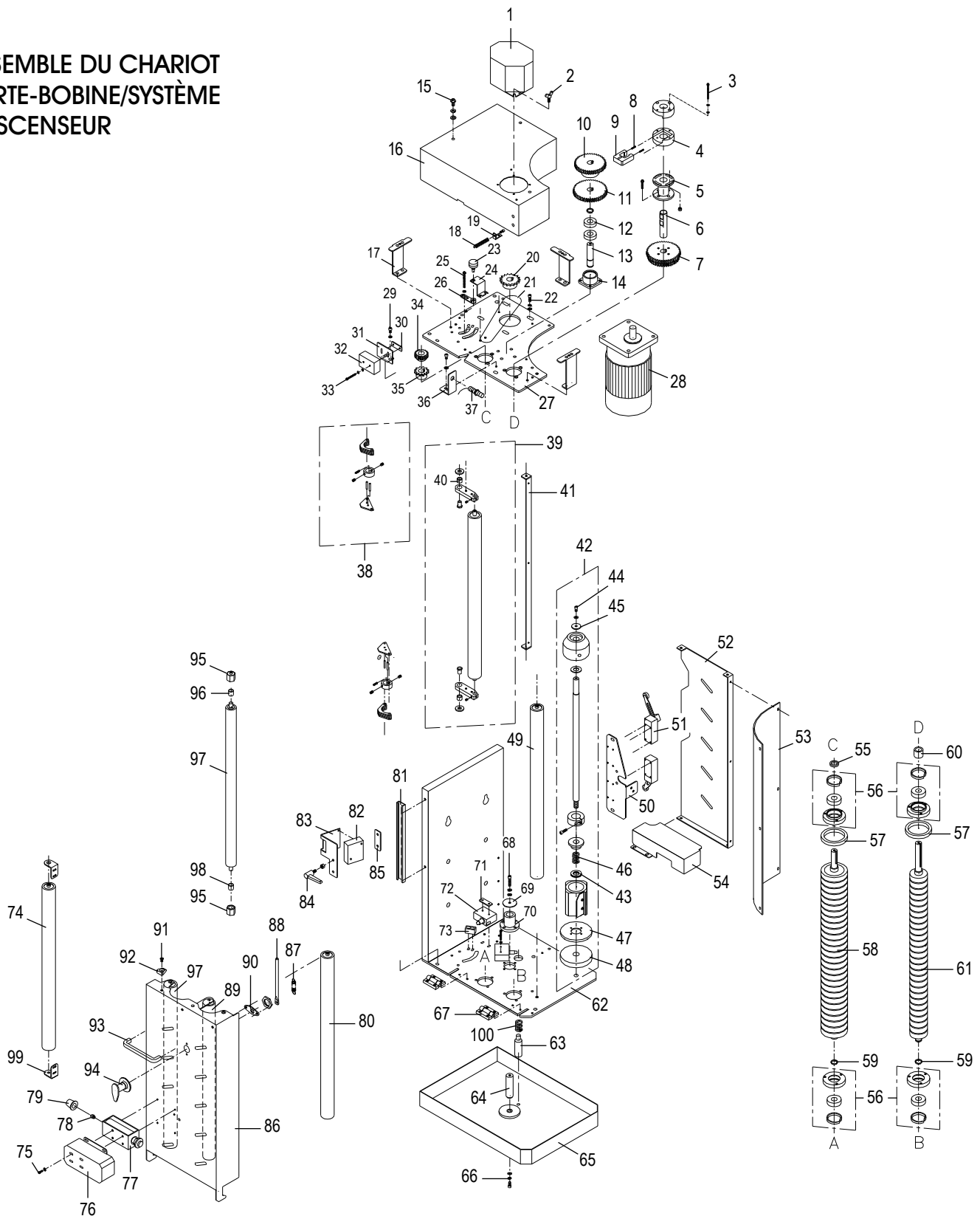


**LISTE DES PIÈCES DE L'ENSEMBLE DE LA TOUR**

#	DESCRIPTION	QTÉ	RÉF. ULINE	RÉF. DU FABRICANT
1	Ensemble soudé du capot de la tour	1	-----	600091
2	Vis d'assemblage à six pans creux, M10 x 25L	4	-----	200090
3	Moteur à engrenages, levage du chariot	1	-----	300774
4	Roue dentée d'entraînement	1	-----	300775
5	Support de moteur à engrenages	1	-----	300776
6	Roulement, 6202-NR	1	-----	300020
7	Vis d'assemblage à six pans creux, M5 x 8L	4	-----	200631
8	Support, antichute	2	-----	500466
9	Ensemble soudé de la tour de 2 m (80 po)	1	-----	600092
10	Support, chaîne en E	1	-----	500467
11	Chaîne en E	1	-----	300777
12	Plaque de finition, tour de 2 m (80 po)	1	-----	500468
13	Vis à tête hexagonale, M12 x 35L	2	-----	200630
14	Écrou M12	2	-----	200140
15	Vis d'assemblage à six pans creux, M10 x 25L	6	-----	200090
16	Tige filetée, M10 x 60L	2	-----	200632
17	Arbre, pignon tendeur	1	-----	500469
18	Pignon tendeur	1	-----	300778
19	Roulement 6002ZZ	1	-----	300017
20	Anneau de retenue, 15 mm externe	2	-----	300008
21	Vis d'assemblage à six pans creux, M8 x 20L	1	H-1020-M820L	200084
22	Chaîne	1	-----	300029
23	Ensemble d'attache de la chaîne		-----	700063
24	Support, levage du chariot	1	-----	500470
25	Ensemble soudé du chariot	1	-----	600093
26	Arbre de roue de guidage	3	-----	500471
27	Entretoise, intérieure	6	-----	500472
28	Roue de guidage	6	-----	500473
29	Roulement, 6203	6	-----	305300
30	Entretoise, extérieure	6	-----	500474
31	Vis d'assemblage à six pans creux, M6 x 16L	6	H-1020-M6X16	200078
32	Support, pignon tendeur inférieur	1	-----	500475
33	Vis d'assemblage à six pans creux, M6 x 10L	4	-----	200633

# DISTRIBUTEUR AUTOMATIQUE DE FILM ÉTIRABLE

## ENSEMBLE DU CHARIOT PORTE-BOBINE/SYSTÈME D'ASCENSEUR



**LISTE DES PIÈCES DU CHARIOT PORTE-BOBINE/SYSTÈME D'ASCENSEUR**

#	DESCRIPTION	QTÉ	RÉF. ULINE	RÉF. DU FABRICANT
1	Bouton d'étirement supérieur	1	H-2957-KNOB	600095
2	Écrou à oreilles, M5 x 12L	2	-----	200636
3	Vis à métaux, M4 x 50L	4	H-2957-MSCRW	200766
4	Bouton d'étirement du milieu	2	-----	500661
5	Adaptateur de traction d'engrenage	1	H-2957GEARPL	500662
6	Arbre de positionnement d'engrenage	1	H-2957GEARPS	500663
7	Engrenage à glissement, 47 T/44 T, 200 % / 250 %	1	H-2957SLIPGE	301346
8	Ressort	2	H-2957-8SPRG	301365
9	Bouton de sûreté	1	H-2957SAFBUT	500684
10	Engrenage fixe, 41 T, 200 % / 250 %	1	-----	301345
11	Engrenage fixe, 44 T, 200 % / 250 %	1	-----	301344
12	Roulement, 6003ZZ	2	H-2957-12BEA	300807
13	Arbre d'engrenage fixe	1	H-2957FXDGR	500685
13a	Anneau de retenue, STW-17, 17 mm ext.	2	-----	300017
14	Siège de roulement	1	-----	500686
14a	Anneau de retenue, RTW-35, 35 mm int.	2	-----	301842
14b	Vis d'assemblage à six pans creux, M6 X 16L & S.W & W	4	-----	200802
15	Vis d'assemblage à six pans creux, M6 X 10L	3	-----	200633
16	Couvercle supérieur du chariot	1	-----	600096
17	Support de couvercle du chariot	3	-----	500674
18	Ensemble de ressort	2	-----	700200
19	Siège de ressort	2	-----	500673
20	Pignon, 17T	1	-----	500019
21	Chaîne primaire	1	-----	300846
22	Vis d'assemblage à six pans creux, M8 X 30L	4	-----	204833
27	Plateau supérieur du chariot	1	-----	500671
28	Moteur à engrenages, SV-A10	1	-----	301358
29	Vis d'assemblage à six pans creux, M6 X 16L	2	H-1020-M6X16	200078
30	Renfort d'interrupteur de fin de course	1	-----	500669
31	Support de fixation d'interrupteur de fin de course	1	-----	500672
32	Interrupteur de fin de course, TZ-7110	1	-----	400637
33	Vis à métaux, M4 X 35	2	-----	200106
34	Engrenage, variateur, 19 T, 200 % / 250 %	1	-----	301343
35	Pignon, 12 T	1	-----	301359
36	Support de fixation de proximité	1	-----	500670
37	Capteur de proximité, PM12-04N	1	H-2957-37	403556
38	Ensemble de butées de tension	2	H-2957-074	700074
39	Ensemble de barre de tension	1	H-2957-479	700479

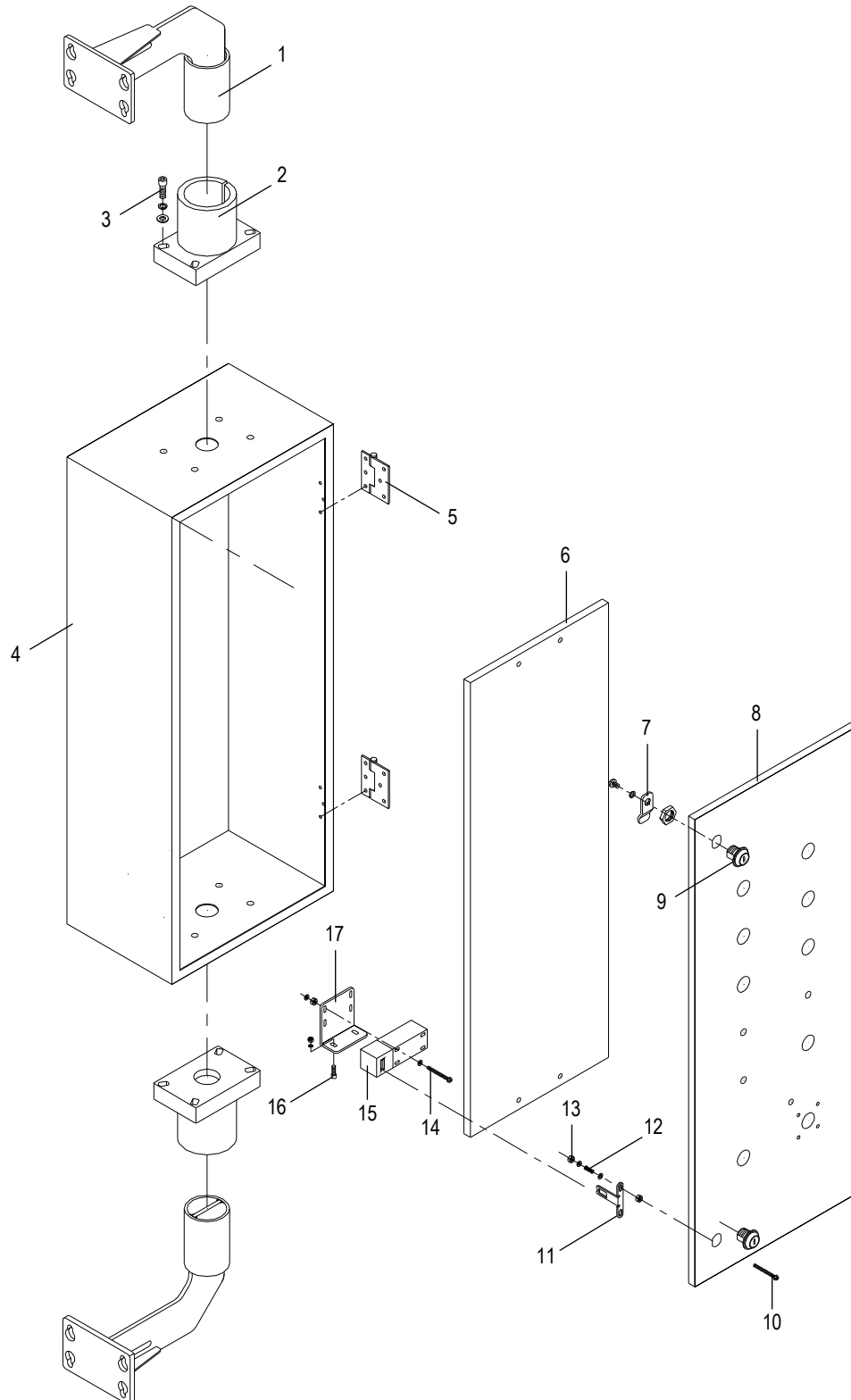
**LISTE DES PIÈCES DU CHARIOT PORTE-BOBINE/SYSTÈME DASCENSEUR SUITE**

#	DESCRIPTION	QTÉ	RÉF. ULINE	RÉF. DU FABRICANT
40	Roulement HK 1010	2	-----	301369
41	Ferrure de support	1	H-2957-689	500689
42	Ensemble de porte-film	1	H-2957-466	700466
43	Roulement, NTB1730	1	-----	300026
44	Vis d'assemblage à six pans creux, M6 x 16L	1	H-1020-M6X16	200078
45	Bague de butée supérieure	1	-----	500474
46	Ressort	1	-----	500113
47	Disque de frein	1	-----	500694
48	Siège de frottement	1	-----	500695
49	Ensemble de rouleau, arrière	1	H-2957-476	700476
50	Support de fixation d'interrupteur de fin de course	1	-----	500664
51	Interrupteur de fin de course, TZ-8108	2	H-1020-00639	400639
52	Plaque du chariot, arrière	1	-----	600665
53	Couvercle en acrylique	1	-----	500666
54	Couvercle de borne	1	-----	600159
55	Entretoise, petite	2	H-2957-698	500698
56	Ensemble de siège de roulement	4	H-2957-481	700481
57	Bague de protection	1	H-2957-700	500700
58	Rouleau de pré-étirage, grand	1	-----	600098
59	Anneau de retenue, 17 mm, externe	2	H-1020-00009	300009
60	Entretoise, grande	1	H-2957-699	500699
61	Rouleau de pré-étirage, petit	1	-----	600099
62	Cadre du chariot	1	-----	600173
63	Piston plongeur de capteur	1	-----	500677
64	Tige du plateau de sûreté	1	-----	500678
65	Plateau de sûreté	1	-----	600097
66	Vis d'assemblage à six pans creux, M8 X 20L	1	H-1020-M820L	200084
67	Charnière, porte du chariot	2	-----	301360
68	Vis d'assemblage à six pans creux, M6 X 16L	1	H-1020-M6X16	200078
69	Plaque de sûreté	1	-----	500676
70	Bague de guidage linéaire	1	-----	301363
71	Renfort d'interrupteur de fin de course	2	-----	500669
72	Interrupteur de fin de course, TZ-7110	2	H-1020-00637	400637
73	Bloc	2	-----	500048
74	Ensemble de rouleau	1	H-2957-505	700505
75	Vis à métaux, M4 x 10L	4	-----	200851
76	Support de couvercle du solénoïde de perforation	1	-----	600176
77	Solénoïde de perforation 24 V c.c., TAU-1585	1	H-2957-SLND	300719

**LISTE DES PIÈCES DU CHARIOT PORTE-BOBINE/SYSTÈME DASCENSEUR SUITE**

#	DESCRIPTION	QTÉ	RÉF. ULINE	RÉF. DU FABRICANT
78	Pointe de perforation	1	-----	300720
79	Protecteur de perforation	1	-----	500761
80	Ensemble de rouleau – extérieur	2	-----	700474
81	Rail de fixation de capteur	1	-----	500762
82	Capteur optique, A3R-2MX	1	H-1020-00643	400643
83	Support d'œil photographique	1	-----	500764
84	Poignée, support d'œil photographique	1	H-2957-HPEB	700506
85	Plaque de glissement du capteur optique	1	H-2957-85Q	500763
86	Porte du chariot	1	H-2957-CRGDQ	600175
87	Ressort	1	-----	301364
88	Boulon de verrou de porte	1	-----	500682
89	Ensemble de rouleau – intérieur	1	-----	700475
90	Plaque de fixation de verrou	1	-----	500683
91	Vis d'assemblage à tête plate, M6 X 10L	1	-----	200634
92	Clé de sécurité	1	-----	500057
93	Barre de poignée	1	-----	500667
94	Boulon de verrou de porte	1	-----	301361
95	Support de rouleau d'embrayage	2	-----	500765
96	Butée d'embrayage, supérieure	1	-----	301369
97	Rouleau d'embrayage	1	H-6683	700507
98	Butée d'embrayage, inférieure	1	-----	301370
99	Support de rouleau	2	-----	500760
100	Ressort de rappel, plateau de sûreté	1	-----	301814



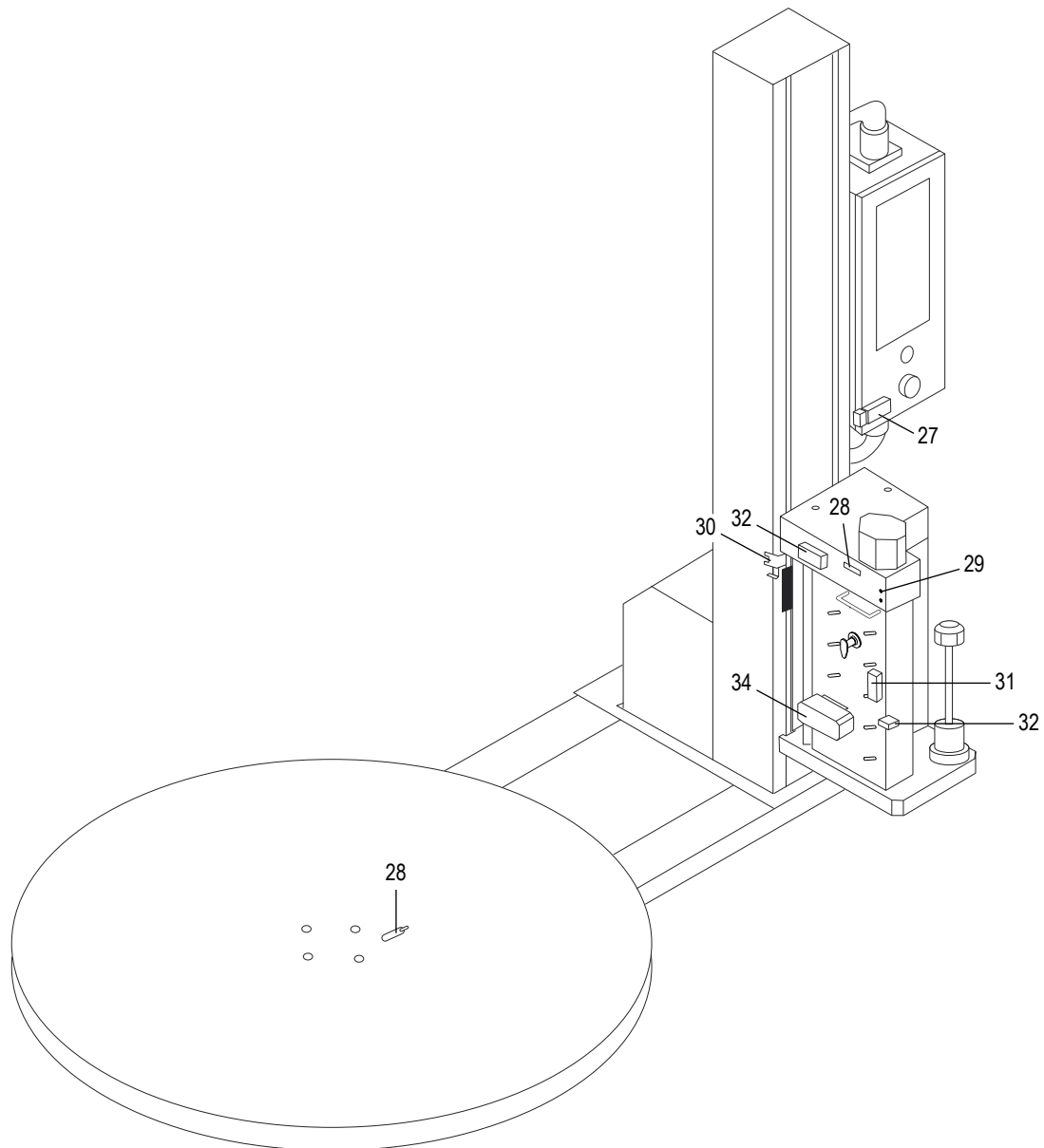
**DISTRIBUTEUR  
AUTOMATIQUE DE  
FILM ÉTIRABLE****ENSEMBLE DE BOÎTE DE COMMANDE**

**DISTRIBUTEUR  
AUTOMATIQUE DE  
FILM ÉTIRABLE****LISTE DES PIÈCES DE LA BOÎTE DE COMMANDE**

#	DESCRIPTION	QTÉ	RÉF. ULINE	RÉF. DU FABRICANT
1	Ferrure de support	2	-----	600152
2	Support de fixation	2	-----	600153
3	Vis d'assemblage à six pans creux, M8 X 40L	8	-----	200086
4	Coffret électrique	1	-----	600154
5	Charnière	2	-----	500106
6	Sous-panneau	1	-----	500479
7	Plaque de verrouillage	2	-----	300048
8	Porte du coffret électrique	1	-----	600155
9	Verrou avec clé	2	H-2957-LWKEY	306532
10	Vis cruciforme, M4 X 25L	1	-----	200124
11	Clé, commutateur de sécurité	1	H-2957-KEYSS	500080
12	Ressort	2	-----	500016
13	Écrou à frein élastique, M4	2	-----	200788
14	Vis à métaux, M4 x 35L	4	-----	200106
15	Commutateur de sécurité	1	-----	400644
16	Vis à métaux, M4 x 12L	2	-----	200101
17	Support d'interrupteur de sécurité	1	-----	500105

**DISTRIBUTEUR  
AUTOMATIQUE DE  
FILM ÉTIRABLE**

**PLAN DES CAPTEURS ÉLECTRIQUES**



**LISTE DES PIÈCES ÉLECTRIQUES**

#	DESCRIPTION	QTÉ	RÉF. ULINE	RÉF. DU FABRICANT
1a	Ampoule verte à démarrage automatique ~ Base	1	-----	400610
1b	Ampoule verte à démarrage automatique ~ Ampoule	1	H-1020-00611	400611
1c	Ampoule verte à démarrage automatique ~ Couvercle	1	-----	400609
2	Voyant de l'indicateur de marche	1	-----	400608
3	Sélecteur, 2 positions	1	-----	400618
4	Cale isolante, 1x No	1	-----	400615
5	Sélecteur, 3 positions	4	-----	400619
6	Cale isolante, 2x No	4	-----	400617
7	Bouton (noir)	3	-----	400620
8	Potentiomètre, 5k	3	-----	400649
9	Commutateur de sûreté	1	H-1020-00613	400613
10	Cale isolante, 1x NC	1	H-1020-01373	400616
11	Interrupteur général	1	-----	400621
12	Cale isolante, 1x No	1	-----	400614
15	Contacteur	2	-----	403172
16	Disjoncteur, C60A2PC16A	1	H-2957-BRKR	403561
18	Clé pour commutateur de sécurité	1	H-2957-KEYSS	500080
19	Variateur c.a. Atv12 ½ Hp	3	H-2304-FREQ	408467
20	Contrôleur programmable, A-B PLC Micro	1	-----	406849
21	Borne de branchement	1	-----	403563
22	Bloc d'alimentation, S-35-24 ou (sous-tension 403133)	2	H-2957-PWR	403564
23	Cale isolante auxiliaire	1	-----	403565
24	Relais LY2, DC24V	1	H-1020-00630	400630
25	Base relais, LY2, PTF-08A	1	-----	400628
26	Plaque à bornes, TB6P	1	-----	400607
27	Commutateur de sécurité XCSPA791	1	-----	400644
28	Capteur de proximité PM12-04N	2	H-2957-37	403556
29	Indicateur du % d'étirement	1	-----	403566
30	Capteur optique, A3R-2MX	1	H-1020-00643	400643
31	Interrupteur de fin de course, TZ-8108	2	H-1020-00639	400639
32	Interrupteur de fin de course, TZ-7110	3	H-1020-00637	400637
34	Solénoïde (TAU-1585 c.c. 24 V)	1	H-2957-SLND	300719
35	Ampoule verte 916 L, c.c. 4 V	2	-----	400608
36	Disjoncteur, C60N1PC2A	1	-----	403559
37	Relais, R23 24V-2P	1	-----	403560
38	Ensemble de butées de tension	2	H-2957-074	700074
39	Variateur c.a. ATV12 1 Hp	1	H-2303-ACDRV	408463
	Peinture verte (non illustré)	1	H-1020-06431	206431