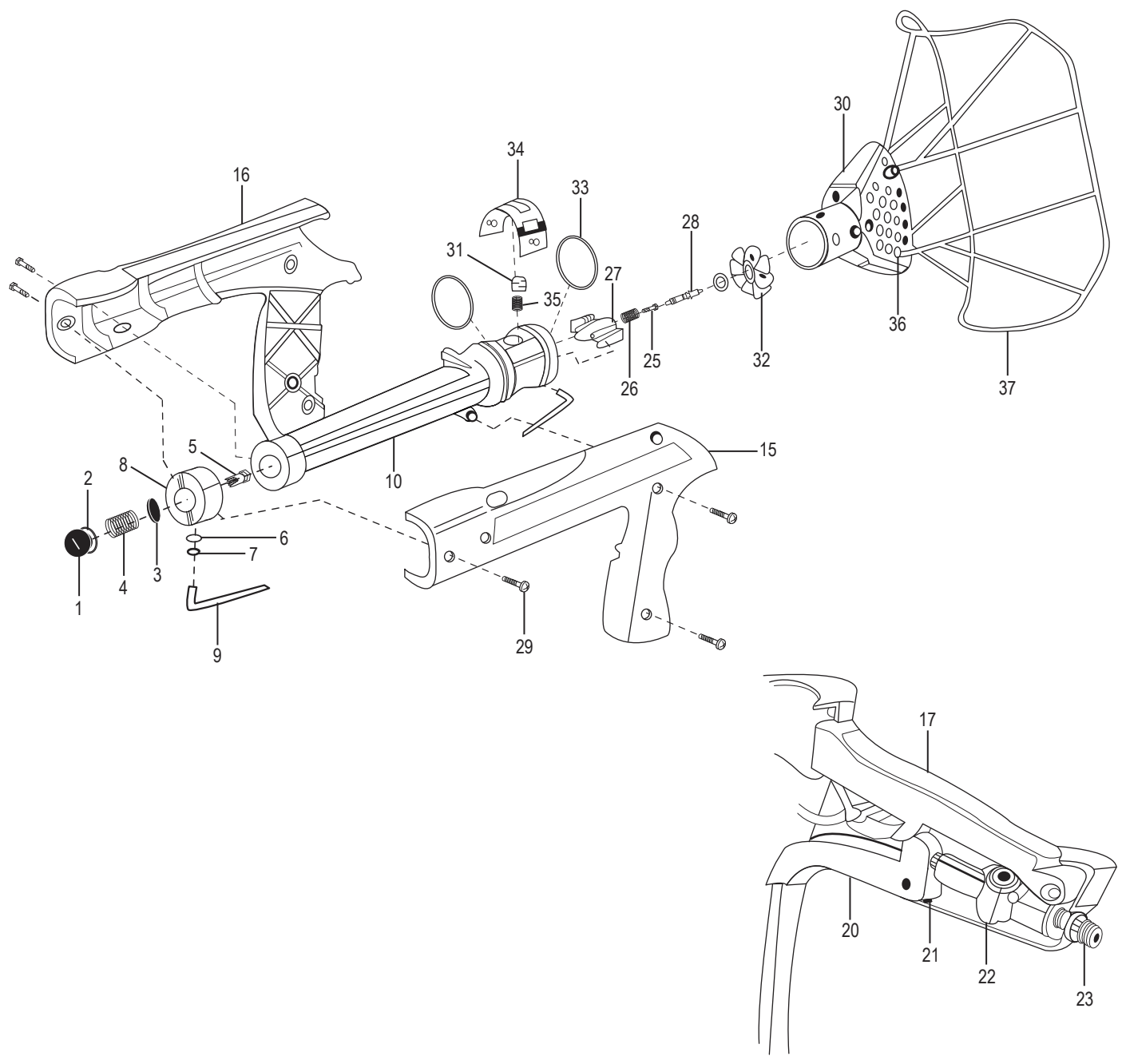
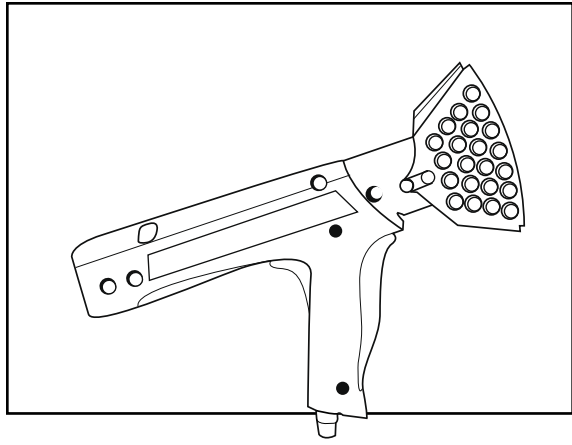


# ULINE H-6098

## SHRINKFAST™

### HEAT GUN #998

1 800 295-5510  
uline.ca



**ULINE H-6098****SHRINKFAST™  
HEAT GUN #998**

1 800 295-5510

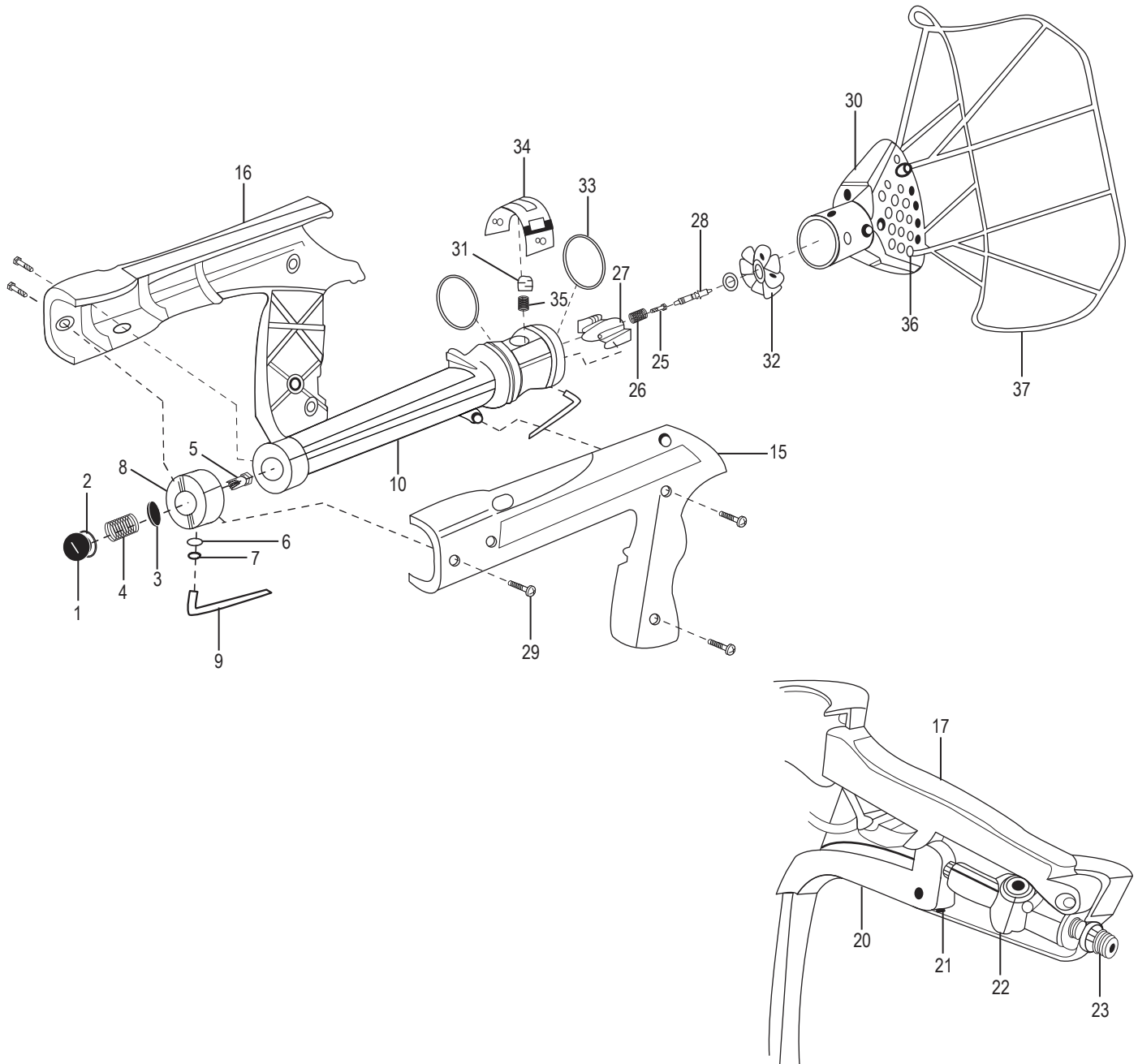
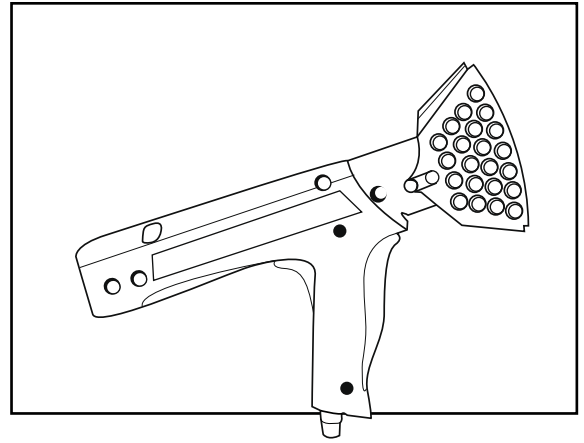
uline.ca

#	DESCRIPTION	QTY.	ULINE PART NO.	MFG. PART NO.
1	Filter Holder	1	<a href="#">H-950-1</a>	19001A
2	O-Ring	1	<a href="#">H-950-190020</a>	190020
3	Filter (Disc)	1	<a href="#">H-950-19003A</a>	19003A
4	Filter Spring	1	<a href="#">H-950-190040</a>	190040
5	Propane Orifice Assembly	1	<a href="#">H-950-ORIFIC</a>	198050
6	O-Ring – 24	2	<a href="#">H-950-ORING</a>	190060
7	Retainer	1	<a href="#">H-950-RETAIN</a>	190070
8	Inlet	1	<a href="#">H-950-INLET</a>	190080
9	Fuel Line	1	<a href="#">H-950-FUELLN</a>	190090
10	Pump Body	1	<a href="#">H-950-PMPBDY</a>	190100
15	Housing, Righthand	1	<a href="#">H-950-998RH</a>	190150
16	Housing, Lefthand	1	<a href="#">H-950-998LH</a>	190160
17	Trigger/Igniter Assembly	1	<a href="#">H-950-TRIG</a>	198170
20	Safety	1	<a href="#">H-950-SAFETY</a>	190200
21	Spring	1	<a href="#">H-950-190210</a>	190210
22	Valve Assembly	1	<a href="#">H-950-VALVE</a>	19822A
23	Hose Adapter	1	<a href="#">H-950-130230</a>	130230
25	Contact Screw	1	<a href="#">H-950-SCREW</a>	190250
26	Contact Spring	1	<a href="#">H-950-SPRING</a>	19026A
27	Socket	1	<a href="#">H-950-SOCKET</a>	190270
28	Spark Plug	1	<a href="#">H-950-PLUG</a>	190280
29	Assembly Screws	5	<a href="#">H-950-SCRW29</a>	190290
30	Combustor	1	<a href="#">H-950-CMBSTR</a>	190300
31	Button	1	<a href="#">H-950-31</a>	190310
32	Flameholder	1	<a href="#">H-950-FLAME</a>	190320
33	O-Ring – 1 <sup>1</sup> / <sub>16</sub> "	2	<a href="#">H-950-190330</a>	190330
34	Strap	1	<a href="#">H-950-PART34</a>	190340
35	Button Spring	1	<a href="#">H-950-35</a>	190350
36	Guard Screw	1	<a href="#">H-950-41</a>	190410
37	UL Guard	1	<a href="#">H-950-43A</a>	19043A
	Hose Assembly (Not Shown)	1	<a href="#">H-950-ASSEMB</a>	138360
	Regulator Assembly (Not Shown)	1	<a href="#">H-950-37A</a>	19837A
	Pol Fitting (Not Shown)	1	<a href="#">H-950-38-1</a>	SG13038B
	Gauge (Not Shown)	1	<a href="#">H-950-GAUGE</a>	P#39C
	Wrench (Not Shown)	1	<a href="#">H-950-WRENCH</a>	19044A
	Hose to Hose Connector (Not Shown)	1	-----	23E
	Rebuild Kit (Not Shown)	1	<a href="#">H-950-REBILD</a>	190510
	Natural Gas Orifice Assembly (Not Shown)	1	<a href="#">H-950-NGORI</a>	19050N

**ULINE** H-6098

**SHRINKFAST™**  
**PISTOLA DE AIRE**  
**CALIENTE #998**

1 800 295-5510  
uline.ca



**ULINE H-6098****SHRINKFAST™  
PISTOLA DE AIRE  
CALIENTE #998**

1 800 295-5510

uline.ca

#	DESCRIPCIÓN	CANT.	NO. DE PARTE DE ULINE	NO. DE PARTE DEL FABRICANTE
1	Soporte del Filtro	1	<a href="#">H-950-1</a>	19001A
2	Anillo-O	1	<a href="#">H-950-190020</a>	190020
3	Filtro (Disco)	1	<a href="#">H-950-19003A</a>	19003A
4	Resorte del Filtro	1	<a href="#">H-950-190040</a>	190040
5	Ensamble del Orificio para Propano	1	<a href="#">H-950-ORIFIC</a>	198050
6	Anillo-O de 24	2	<a href="#">H-950-ORING</a>	190060
7	Retenedor	1	<a href="#">H-950-RETAIN</a>	190070
8	Entrada	1	<a href="#">H-950-INLET</a>	190080
9	Línea de Combustible	1	<a href="#">H-950-FUELLN</a>	190090
10	Cuerpo de la Bomba	1	<a href="#">H-950-PMPBDY</a>	190100
15	Carcasa, Lado Derecho	1	<a href="#">H-950-998RH</a>	190150
16	Carcasa, Lado Izquierdo	1	<a href="#">H-950-998LH</a>	190160
17	Ensamble del Gatillo/Encendedor	1	<a href="#">H-950-TRIG</a>	198170
20	Seguridad	1	<a href="#">H-950-SAFETY</a>	190200
21	Resorte	1	<a href="#">H-950-190210</a>	190210
22	Ensamble de la Válvula	1	<a href="#">H-950-VALVE</a>	19822A
23	Adaptador para Manguera	1	<a href="#">H-950-130230</a>	130230
25	Tornillo de Contacto	1	<a href="#">H-950-SCREW</a>	190250
26	Resorte de Contacto	1	<a href="#">H-950-SPRING</a>	19026A
27	Enchufe	1	<a href="#">H-950-SOCKET</a>	190270
28	Bujía	1	<a href="#">H-950-PLUG</a>	190280
29	Tornillos de Ensamble	5	<a href="#">H-950-SCRW29</a>	190290
30	Cámara de Combustión	1	<a href="#">H-950-CMBSTR</a>	190300
31	Botón	1	<a href="#">H-950-31</a>	190310
32	Estabilizador de Llama	1	<a href="#">H-950-FLAME</a>	190320
33	Anillo-O de 1 <sup>1</sup> / <sub>16</sub> "	2	<a href="#">H-950-190330</a>	190330
34	Correa	1	<a href="#">H-950-PART34</a>	190340
35	Resorte del Botón	1	<a href="#">H-950-35</a>	190350
36	Tornillo Protector	1	<a href="#">H-950-41</a>	190410
37	Protector UL	1	<a href="#">H-950-43A</a>	19043A
	Ensamble de la Manguera (No Se Muestra)	1	<a href="#">H-950-ASSEMB</a>	138360
	Ensamble del Regulador (No Se Muestra)	1	<a href="#">H-950-37A</a>	19837A
	Conector del Poste (No Se Muestra)	1	<a href="#">H-950-38-1</a>	SG13038B
	Calibre (No Se Muestra)	1	<a href="#">H-950-GAUGE</a>	P#39C
	Llave (No Se Muestra)	1	<a href="#">H-950-WRENCH</a>	19044A
	Conector de Manguera a Manguera (No Se Muestra)	1	-----	23E
	Kit de Reconstrucción (No Se Muestra)	1	<a href="#">H-950-REBILD</a>	190510
	Ensamble del Orificio para Gas Natural (No Se Muestra)	1	<a href="#">H-950-NGORI</a>	19050N



**N° 998 – PISTOLET THERMIQUE**

#	DESCRIPTION	QTÉ	RÉF. ULINE	RÉF. DU FABRICANT
1	Porte-filtre	1	<a href="#">H-950-1</a>	19001A
2	Joint torique	1	<a href="#">H-950-190020</a>	190020
3	Filtre (disque)	1	<a href="#">H-950-19003A</a>	19003A
4	Ressort de filtre	1	<a href="#">H-950-190040</a>	190040
5	Ensemble pour orifice de propane	1	<a href="#">H-950-ORIFIC</a>	198050
6	Joint torique de 24	2	<a href="#">H-950-ORING</a>	190060
7	Anneau de retenue	1	<a href="#">H-950-RETAIN</a>	190070
8	Entrée	1	<a href="#">H-950-INLET</a>	190080
9	Conduite de carburant	1	<a href="#">H-950-FUELLN</a>	190090
10	Corps de la pompe	1	<a href="#">H-950-PMPBDY</a>	190100
15	Couvercle, côté droit	1	<a href="#">H-950-998RH</a>	190150
16	Couvercle, côté gauche	1	<a href="#">H-950-998LH</a>	190160
17	Ensemble de détente/d'allumeur	1	<a href="#">H-950-TRIG</a>	198170
20	Détente de sécurité	1	<a href="#">H-950-SAFETY</a>	190200
21	Ressort	1	<a href="#">H-950-190210</a>	190210
22	Ensemble de soupape	1	<a href="#">H-950-VALVE</a>	19822A
23	Adaptateur de tuyau	1	<a href="#">H-950-130230</a>	130230
25	Vis de contact	1	<a href="#">H-950-SCREW</a>	190250
26	Ressort de contact	1	<a href="#">H-950-SPRING</a>	19026A
27	Emboîture	1	<a href="#">H-950-SOCKET</a>	190270
28	Bougie d'allumage	1	<a href="#">H-950-PLUG</a>	190280
29	Vis de montage	5	<a href="#">H-950-SCRW29</a>	190290
30	Chambre de combustion	1	<a href="#">H-950-CMBSTR</a>	190300
31	Bouton	1	<a href="#">H-950-31</a>	190310
32	Stabilisateur de flamme	1	<a href="#">H-950-FLAME</a>	190320
33	Joint torique de 1 1/16 po	2	<a href="#">H-950-190330</a>	190330
34	Courroie	1	<a href="#">H-950-PART34</a>	190340
35	Ressort de bouton	1	<a href="#">H-950-35</a>	190350
36	Vis de protecteur	1	<a href="#">H-950-41</a>	190410
37	Protecteur UL	1	<a href="#">H-950-43A</a>	19043A
	Ensemble du tuyau (non illustré)	1	<a href="#">H-950-ASSEMB</a>	138360
	Ensemble du régulateur (non illustré)	1	<a href="#">H-950-37A</a>	19837A
	Raccord POL (non illustré)	1	<a href="#">H-950-38-1</a>	SG13038B
	Jauge (non illustré)	1	<a href="#">H-950-GAUGE</a>	P#39C
	Cié (non illustrée)	1	<a href="#">H-950-WRENCH</a>	19044A
	Raccord tuyau à tuyau (non illustré)	1	-----	23E
	Trousse de reconditionnement (non illustré)	1	<a href="#">H-950-REBILD</a>	190510
	Ensemble pour orifice de gaz naturel (non illustré)	1	<a href="#">H-950-NGORI</a>	19050N