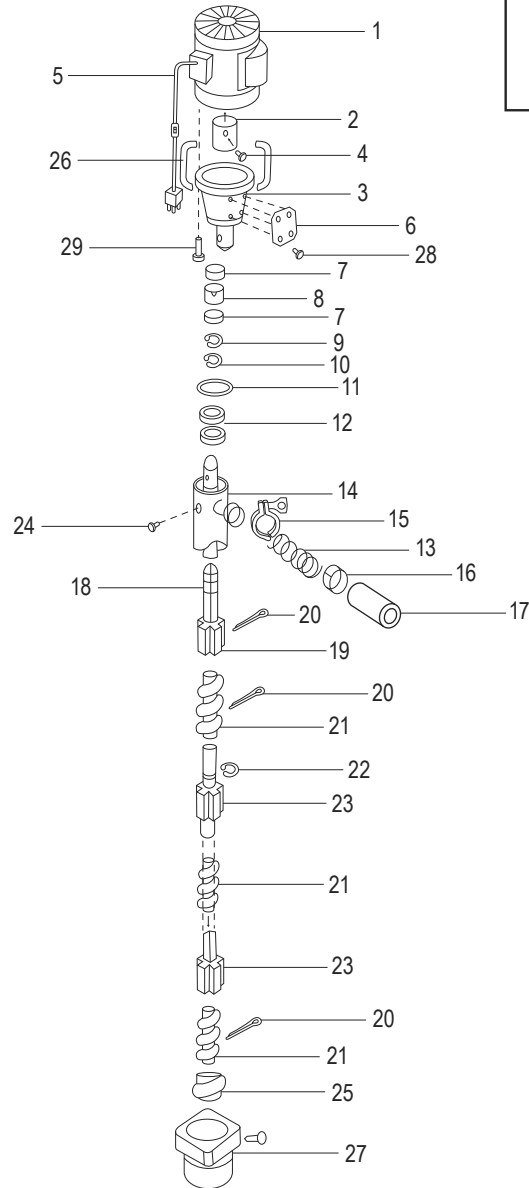
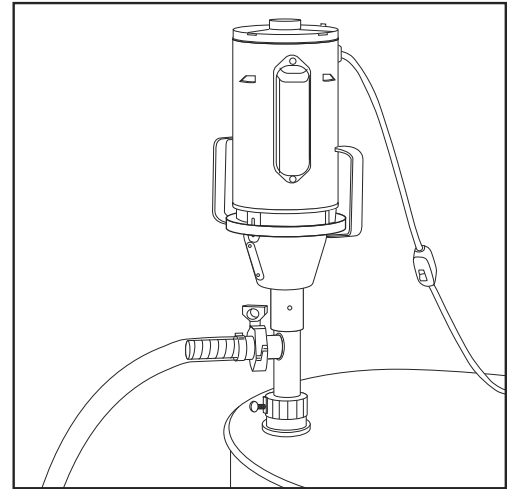


# ULINE H-6501 HIGH VISCOSITY ELECTRIC DRUM PUMP

1-800-295-5510  
uline.com

Para Español, vea páginas 3-4.  
Pour le français, consulter les pages 5-6.



#	DESCRIPTION	QTY.	ULINE PART NO.	MFG. PART NO.
1	1.5 HP Motor	1	H-6501-MTR	1HPMTR
2	Motor Coupling Pump	1	H-6501-PUMP	68996
3	Mount Assembly Bell	1	H-6501-BELL	68333
4	Coupling Set Screw	2	H-6501-CSS	68332
5	Power Cord with Switch	1	H-6501-CORD	68334

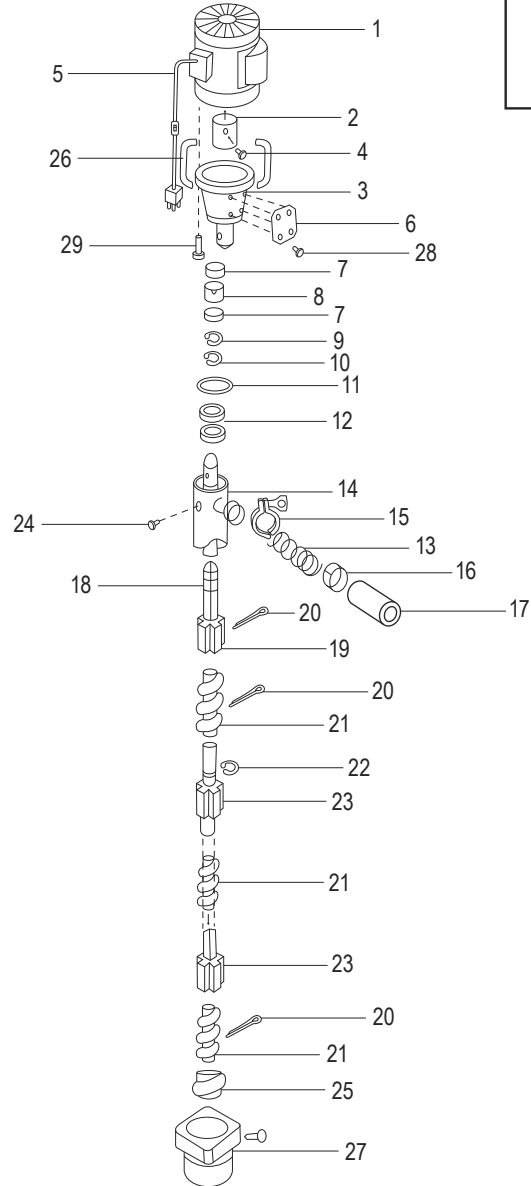
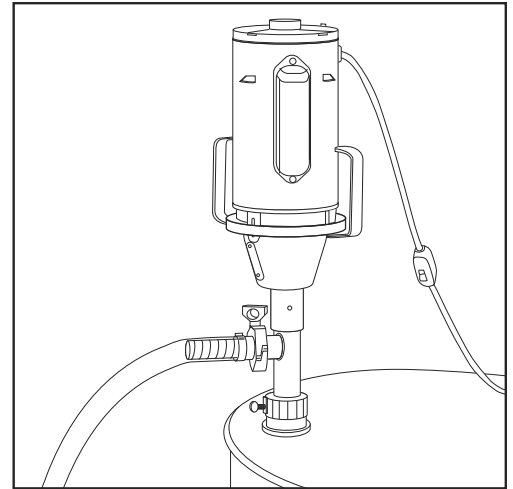
**ULINE H-6501**  
**HIGH VISCOSITY**  
**ELECTRIC DRUM PUMP**

1-800-295-5510  
 uline.com

#	DESCRIPTION	QTY.	ULINE PART NO.	MFG. PART NO.
6	Cover Plate	1	H-6501-COVER	68335
7	Bearing	2	H-6501-BEAR	69108
8	Spacer	1	H-6501-SPACE	66189
9	Retaining Ring	1	H-6501RETAIN	66130
10	Seal Washer Retainer	1	H-6501-SWR	69415
11	Seal Washer	1	H-6501WASHER	69414
12	Seal	2	H-6501-SEAL	66413
13	Stainless Barb	1	H-6501-BARB	69333
14	316SS Outer Column	1	H-4933-OCLMN	69717
15	Stainless Tri-Clamp	1	H-6501-SSTRI	69334
16	Hose Clamp	1	H-4933-CLAMP	1P416
17	5 Foot Hose (Clear PVC)	1	H-6501-PVC	87119
18	316SS Inner Shaft	1	H-6501-ISHFT	69120
19	PTFE Impeller	1	H-4933-IMPLR	66722
20	Cotter Pin	5	H-4933-CTRPN	66921
21	PTFE Auger	3	H-6501-AUGQ	68338
22	SS "C" Ring Retainer	6	H-4933-CRING	66123
23	PTFE Spacer	3	H-4933-TFSPC	66825
24	Column Set Screw	2	H-6051-CSSCQ	66017
25	PTFE Small Auger	1	H-4933-AUGER	68338
26	Handle	2	-----	68336
27	Bung Adapter	1	H-4933-ADAPT	65000
28	Cover Plate Screw	1	H-6501-SCREW	68014
29	Handle Set Screw	1	-----	68051
	Gasket (Not Shown)	1	H-6501-GSKT	70721
	PVC Discharge Hose (Not Shown)	1	H-6501-HOSE	70117
	1.5" Triclamp x 1" x 4" Nipple (Not Shown)	1	H-6501-TRI	70720
	Intake Tube (Not Shown)	1	H-6501-TUBE	70717

**ULINE H-6501**  
**BOMBA ELÉCTRICA DE**  
**ALTA VISCOSIDAD**  
**PARA TAMBOS**

800-295-5510  
 uline.mx



#	DESCRIPCIÓN	CANT.	NO. DE PARTE DE ULINE	NO. DE PARTE DEL FABRICANTE
1	Motor de 1.5 HP	1	H-6501-MTR	1HPMTR
2	Bomba de Acoplamiento del Motor	1	H-6501-PUMP	68996
3	Campana del Ensemble del Motor	1	H-6501-BELL	68333
4	Set de Tornillos de Acoplamiento	2	H-6501-CSS	68332
5	Cordón Eléctrico con Interruptor	1	H-6501-CORD	68334

**ULINE H-6501****BOMBA ELÉCTRICA DE  
ALTA VISCOSIDAD  
PARA TAMBOS**

800-295-5510

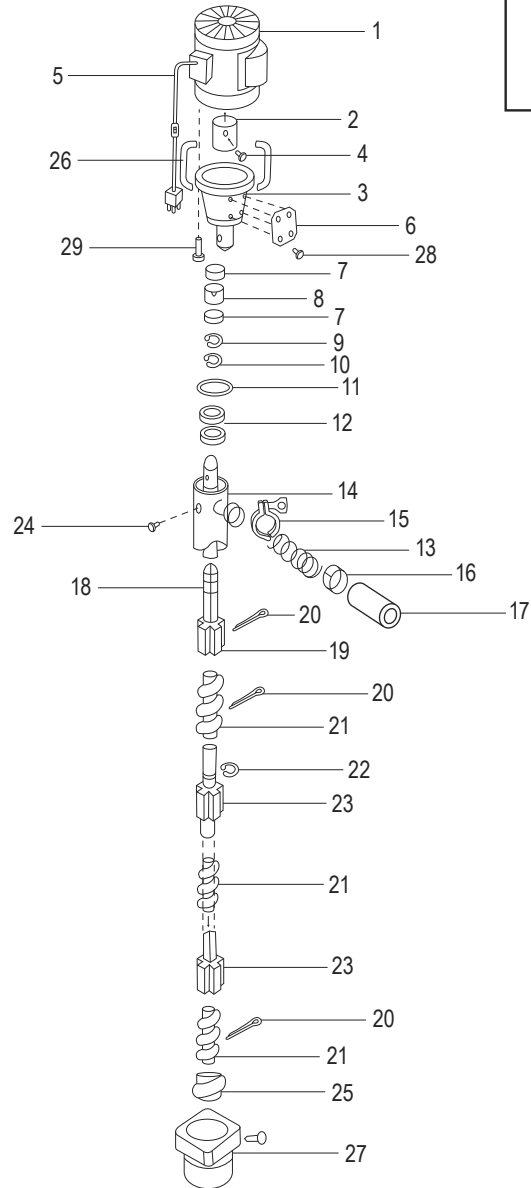
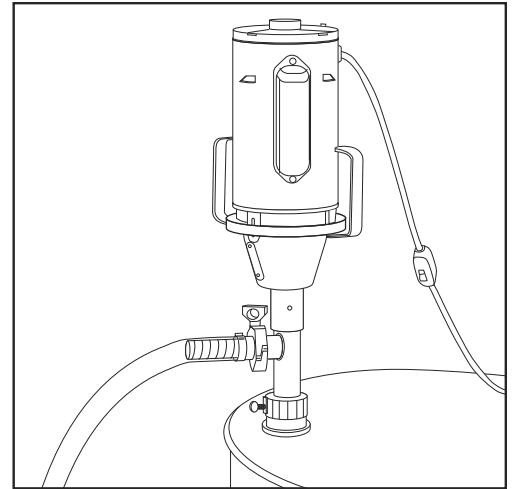
uline.mx

#	DESCRIPCIÓN	CANT.	NO. DE PARTE DE ULINE	NO. DE PARTE DEL FABRICANTE
6	Placa de Cubierta	1	H-6501-COVER	68335
7	Balero	2	H-6501-BEAR	69108
8	Divisor	1	H-6501-SPACE	66189
9	Anillo de Retención	1	H-6501RETAIN	66130
10	Rondana del Sello de Retenedor	1	H-6501-SWR	69415
11	Rondana del Sello	1	H-6501WASHER	69414
12	Sello	2	H-6501-SEAL	66413
13	Púa Inoxidable	1	H-6501-BARB	69333
14	Columna Exterior 316SS	1	H-4933-OCLMN	69717
15	Abrazadera Triple Inoxidable	1	H-6501-SSTRI	69334
16	Abrazadera de Manguera	1	H-4933-CLAMP	1P416
17	Manguera de 5 Pies (PVC Transparente)	1	H-6501-PVC	87119
18	Eje Interior 316SS	1	H-6501-ISHFT	69120
19	Propulsor PTFE	1	H-4933-IMPLR	66722
20	Pasador de Clavija	5	H-4933-CTRPN	66921
21	Sinfín PTFE	3	H-6501-AUGQ	68338
22	Anillo Retenedor SS "C"	6	H-4933-CRING	66123
23	Divisor PTFE	3	H-4933-TFSPC	66825
24	Set de Tornillos para Columna	2	H-6051-CSSCQ	66017
25	Sinfín PTFE Chico	1	H-4933-AUGER	68338
26	Asa	2	-----	68336
27	Adaptador de Tapón	1	H-4933-ADAPT	65000
28	Tornillo para Placa de Cubierta	1	H-6501-SCREW	68014
29	Set de Tornillos para Asa	1	-----	68051
	Junta (No se Muestra)	1	H-6501-GSKT	70721
	Manguera de PVC para Descarga (No se Muestra)	1	H-6501-HOSE	70117
	Abrazadera Triple de 1.5" x Niple de 1" x 4" (No se Muestra)	1	H-6501-TRI	70720
	Tubo de Entrada (No se Muestra)	1	H-6501-TUBE	70717

# ULINE H-6501

## POMPE À BARIL ÉLECTRIQUE – FORTE VISCOSITÉ

1-800-295-5510  
uline.ca



#	DESCRIPTION	QTÉ	RÉF. ULINE	RÉF. DU FABRICANT
1	Moteur de 1,5 HP	1	H-6501-MTR	1HPMTR
2	Pompe pour accouplement de moteur	1	H-6501-PUMP	68996
3	Ensemble de l'emboîtement	1	H-6501-BELL	68333
4	Vis de réglage d'accouplement	2	H-6501-CSS	68332
5	Cordon d'alimentation avec interrupteur	1	H-6501-CORD	68334

**ULINE H-6501****POMPE À BARIL  
ÉLECTRIQUE – FORTE  
VISCOSITÉ**

1-800-295-5510

uline.ca

#	DESCRIPTION	QTÉ	RÉF. ULINE	RÉF. DU FABRICANT
6	Plaque de recouvrement	1	H-6501-COVER	68335
7	Palier	2	H-6501-BEAR	69108
8	Entretoise	1	H-6501-SPACE	66189
9	Anneau de retenue	1	H-6501RETAIN	66130
10	Dispositif de retenue de rondelle d'étanchéité	1	H-6501-SWR	69415
11	Rondelle d'étanchéité	1	H-6501WASHER	69414
12	Joint	2	H-6501-SEAL	66413
13	Raccord cannelé en acier inoxydable	1	H-6501-BARB	69333
14	Colonne externe 316SS	1	H-4933-OCLMN	69717
15	Raccord à trois pinces en acier inoxydable	1	H-6501-SSTRI	69334
16	Collier de serrage	1	H-4933-CLAMP	1P416
17	Tuyau de 5 pieds (PVC transparent)	1	H-6501-PVC	87119
18	Arbre interne 316SS	1	H-6501-ISHT	69120
19	Impulseur en PTFE	1	H-4933-IMPLR	66722
20	Goupille fendue	5	H-4933-CTRPN	66921
21	Dégorgeoir en PTFE	3	H-6501-AUGQ	68338
22	Anneau de retenue « C » en acier inoxydable	6	H-4933-CRING	66123
23	Entretoise en PTFE	3	H-4933-TFSPC	66825
24	Ensemble de vis de colonne	2	H-6051-CSSCQ	66017
25	Petit dégorgeoir en PTFE	1	H-4933-AUGER	68338
26	Poignée	2	-----	68336
27	Adaptateur de bonde	1	H-4933-ADAPT	65000
28	Vis de plaque de recouvrement	1	H-6501-SCREW	68014
29	Vis de réglage de la poignée	1	-----	68051
	Joint d'étanchéité (non illustré)	1	H-6501-GSKT	70721
	Tuyau de vidange en PVC (non illustré)	1	H-6501-HOSE	70117
	Raccord à trois pinces de 1,5 po x mamelon de 1 po x 4 po (non illustré)	1	H-6501-TRI	70720
	Tube d'entrée (non illustré)	1	H-6501-TUBE	70717