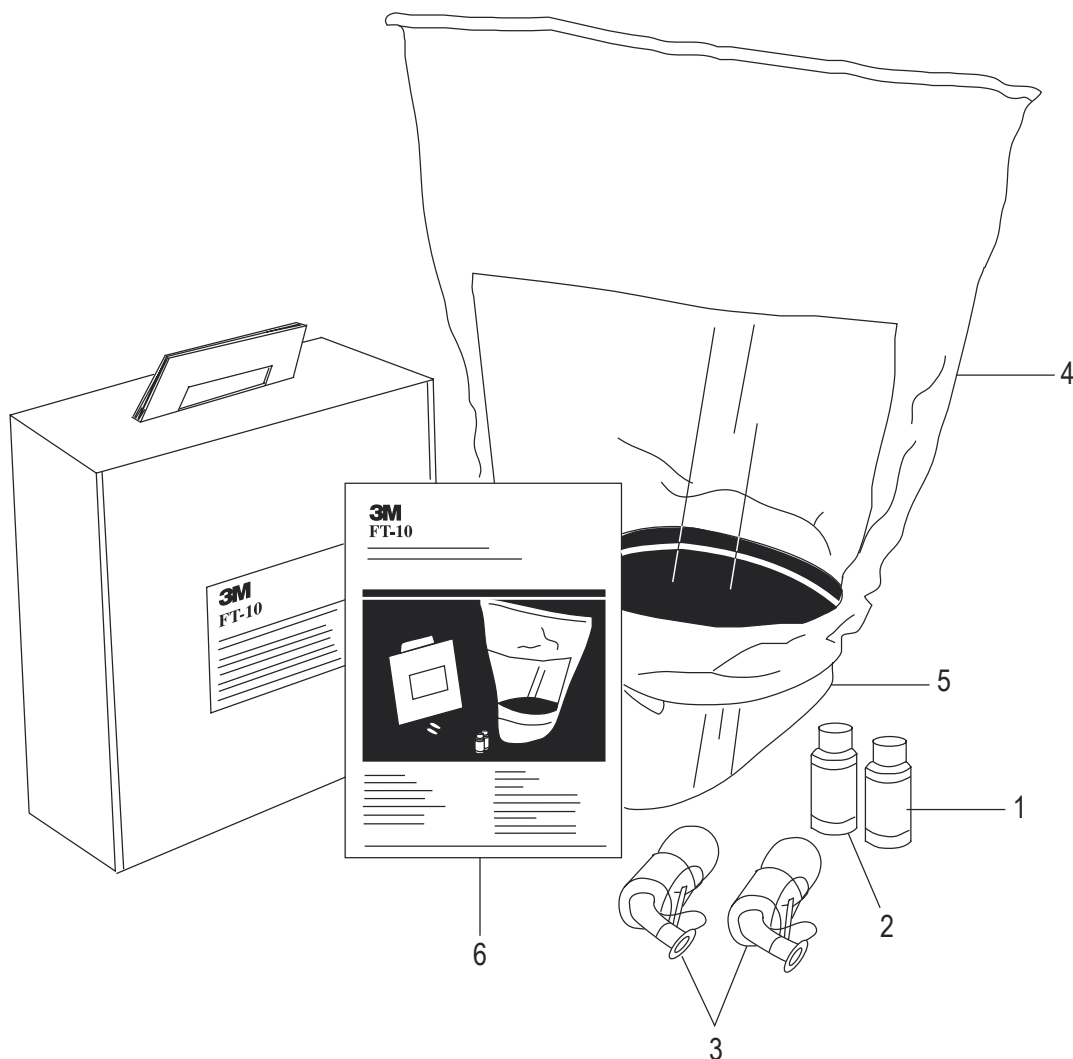


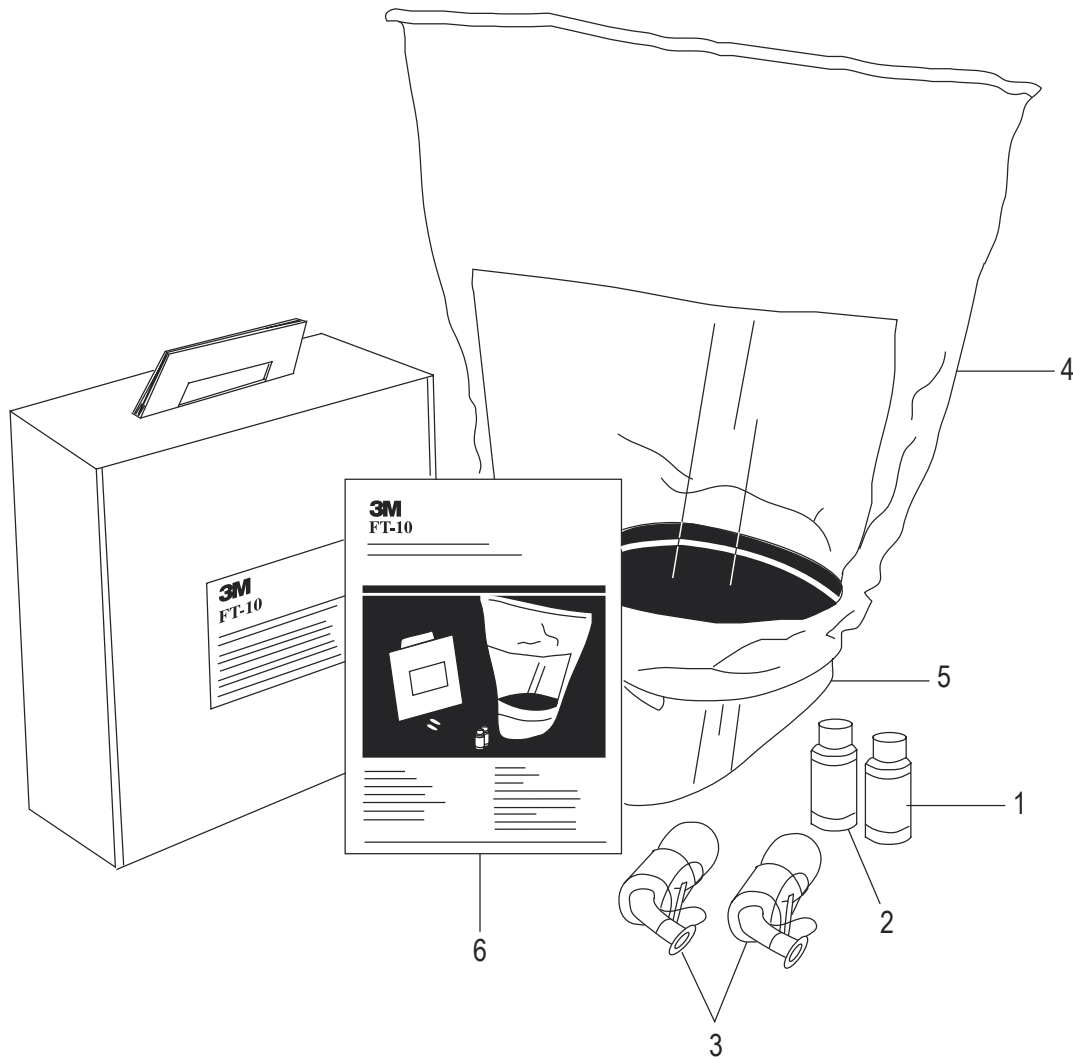
ULINE S-20378, S-20379

1-800-295-5510
 uline.com

3M™ FIT TEST

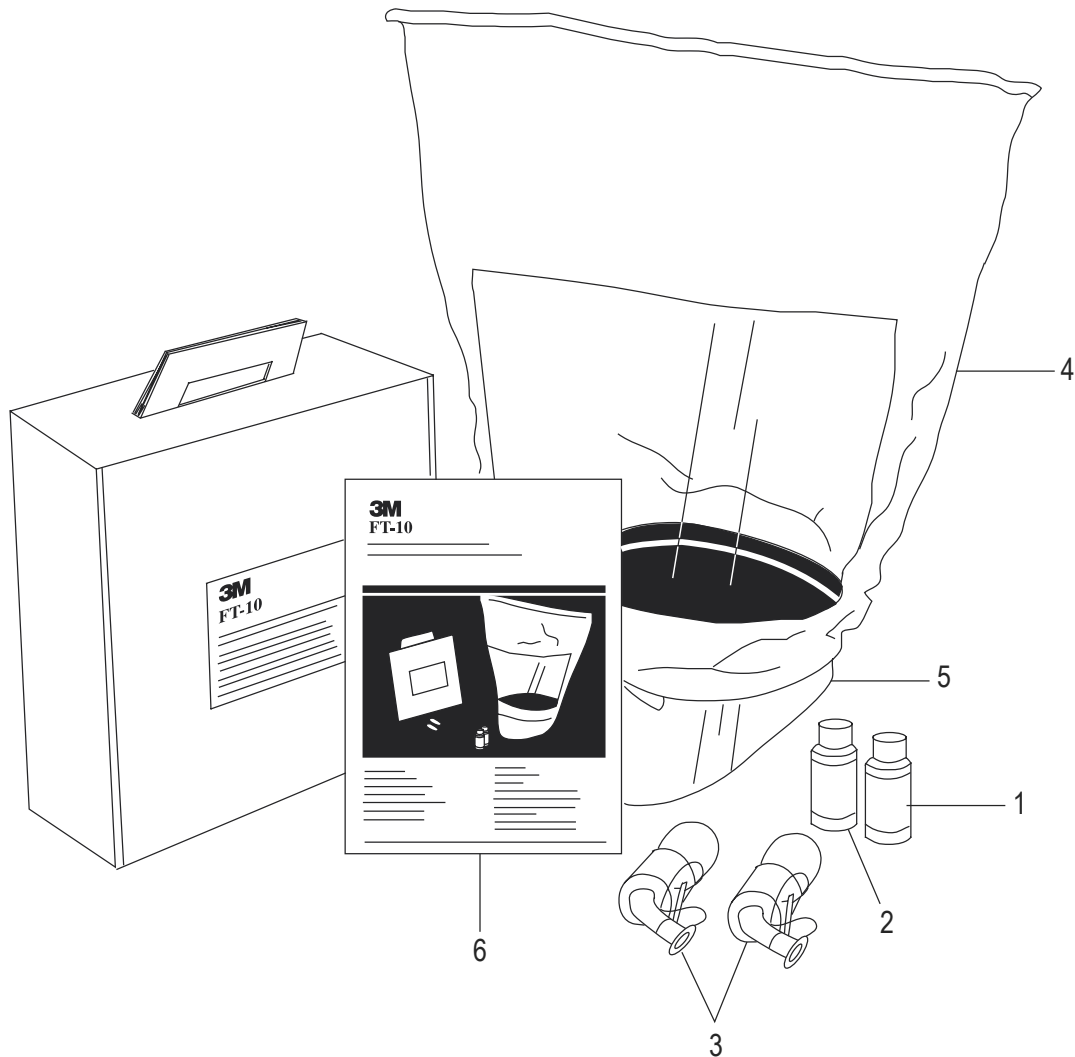


#	DESCRIPTION	QTY.	ULINE PART NO.	MFG. PART NO.	3M NO.
1	Sensitivity Solution-Bitter (55 ml Bottle)	1	S-21398	7100004635	FT-31
1	Sensitivity Solution-Sweet (55 ml Bottle)	1	S-21396	7000029587	FT-11
2	Fit Test Solution-Bitter (55 ml Bottle)	1	S-21399	7100004634	FT-32
2	Fit Test Solution-Sweet (55 ml Bottle)	1	S-21397	7100004636	FT-12
3	Nebulizer	2	-----	7000001897	FT-13
4	Test Hood	1	-----	7000051788	FT-14
5	Collar	1	-----	7000051789	FT-15
6	Fit Test Instructions	1	-----	-----	-----
	Replacement Nebulizer Insert Set (Not Shown)	2	-----	-----	-----



#	DESCRIPCIÓN	CANT.	NO. DE PARTE DE ULINE	NO. DE PARTE DEL FABRICANTE	NO. DE 3M
1	Sensibilidad a la Solución Amarga (Botella de 55 ml)	1	S-21398	7100004635	FT-31
1	Sensibilidad a la Solución Dulce (Botella de 55 ml)	1	S-21396	7000029587	FT-11
2	Prueba de Ajuste a la Solución Amarga (Botella de 55 ml)	1	S-21399	7100004634	FT-32
2	Prueba de Ajuste a la Solución Dulce (Botella de 55 ml)	1	S-21397	7100004636	FT-12
3	Nebulizador	2	-----	7000001897	FT-13
4	Capucha	1	-----	7000051788	FT-14
5	Collar	1	-----	7000051789	FT-15
6	Instrucciones para las Pruebas de Ajuste	1	-----	-----	-----
	Set de Repuesto del Inserto del Nebulizador (No Se Muestra)	2	-----	-----	-----

**3M^{MC} – ESSAI
D'AJUSTEMENT**



#	DESCRIPTION	QTÉ	RÉF. ULINE	RÉF. DU FABRICANT	RÉF. 3M
1	Solution pour essai de sensibilité – Amer (bouteille de 55 ml)	1	S-21398	7100004635	FT-31
1	Solution pour essai de sensibilité – Sucré (bouteille de 55 ml)	1	S-21396	7000029587	FT-11
2	Solution pour essai d'ajustement – Amer (bouteille de 55 ml)	1	S-21399	7100004634	FT-32
2	Solution pour essai d'ajustement – Sucré (bouteille de 55 ml)	1	S-21397	7100004636	FT-12
3	Nébuliseur	2	-----	7000001897	FT-13
4	Cagoule d'essai	1	-----	7000051788	FT-14
5	Col	1	-----	7000051789	FT-15
6	Directives pour solution pour essai d'ajustement	1	-----	-----	-----
	Ensemble d'insertion de nébuliseur de rechange (non illustré)	2	-----	-----	-----